

ESO 7 DIN A4 GE

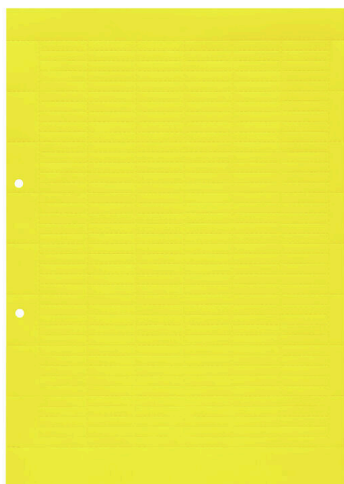
Weidmüller Interface GmbH & Co. KG

Klingenbergstraße 26

D-32758 Detmold

Germany

www.weidmueller.com



一般注文データ

バージョン	端子台マーカー, マーカーの挿入, 27 x 6.3 mm, 黄色
注文番号	1634780000
種別	ESO 7 DIN A4 GE
GTIN (EAN)	4008190273361
数量	10 items

技術データ

承認

ROHS	適合
------	----

寸法と重量

深さ	1 mm	奥行き (インチ)	0.0394 inch
高さ	27 mm	高さ (インチ)	1.063 inch
幅	6.3 mm	幅 (インチ)	0.248 inch
正味重量	9.15 g		

温度

動作温度範囲	-40...80 °C
--------	-------------

環境製品コンプライアンス

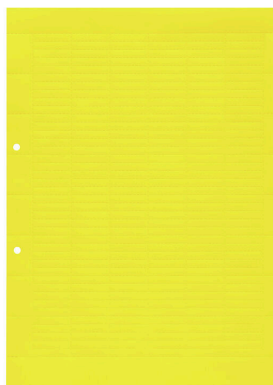
RoHS 対応状況	準拠 (免除なし)
REACH SVHC	0.1wt%を超えるSVHCは含まれていません

一般データ

抵抗コード準拠の素材色	4	
印刷の配置	水平および垂直	
アークごとの数	240	
幅	6.3 mm	
UL 94 可燃性等級	HB	
動作温度範囲、最大	80 °C	
動作温度範囲、最小	-40 °C	
色	黄色	
基本材質	紙	
印刷文字	非搭載	
パッケージ単位当たりマーカース数	供給フォーム	ラベル・シート
組み合わせごとのマーカース数	1 Label sheet = Insert markers	
動作温度範囲	-40...80 °C	

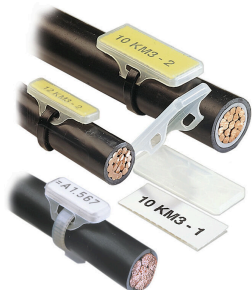
分類

ETIM 8.0	EC000761	ETIM 9.0	EC000761
ETIM 10.0	EC000761	ECLASS 14.0	27-28-11-01
ECLASS 15.0	27-28-11-01		



アクセサリ

WKM インレイタグ



WKM のハロゲンフリー透明ポケットは、周囲環境の影響に対する優れた保護を提供します。ケーブルストラップとの固定により、ほぼすべての導体断面積に適合します。

印刷済タグは、WKM ホルダーに挿入されるだけで、クリップ固定されます。WKM ケーブルマーカは、現場でのマーキングを最大限に効率化するための適切なソリューションです。WKM ケーブル使用時の利点

- 従来のオフィス用プリンターで、紙製およびポリエステル製ラベルの個別印刷が可能
- 堅固な設計と MultiCard ELS タグを組み合わせること、環境への影響を最大限に保護

一般注文データ

種別	WKM 8/30	バージョン
注文番号	1631910000	WKM, 導体およびケーブルマーカ、7 - 115 mm, 30 x 8 mm, ワイヤとケーブルマーカ、透明
GTIN (EAN)	4008190206666	
数量	50 ST	