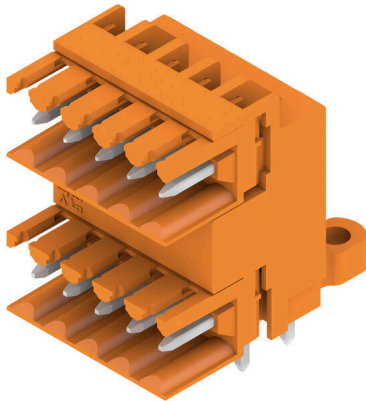


## SLD 3.50/10/90 3.2SN OR BX

Weidmüller Interface GmbH & Co. KG  
Klingenbergstraße 26  
D-32758 Detmold  
Germany

www.weidmueller.com

## 製品イメージ



3.50mm ピッチのフローはんだ付け対応2段ピンヘッダ。コネクタは、サイドオープン、サイドクローズ、フランジのバージョンで使用できます。オス型コネクタは、マーキングスペースがあり、識別表示が可能です。箱梱包。

## 一般注文データ

|            |  |
|------------|--|
| バージョン      | プリント基板用プラグインコネクタ, オス型ヘッダ, 開側, THRはんだ付け接続, 3.50 mm, 極数: 10, 90°, ソルダーピン長 (l): 3.2 mm, 錫メッキ, 橙色, 箱 |
| 注文番号       | <a href="#">1633380000</a>   |
| 種別         | SLD 3.50/10/90 3.2SN OR BX   |
| GTIN (EAN) | 4008190257835  |
| 数量         | 50 items   |
| 製品データ      | IEC: 200 V / 10.5 A<br>UL: 300 V / 8 A   |
| パッケージ      | 箱  |

## SLD 3.50/10/90 3.2SN OR BX

Weidmüller Interface GmbH & Co. KG  
Klingenbergstraße 26  
D-32758 Detmold  
Germany

www.weidmueller.com

## 技術データ

## 承認

MAMID承認件数



|                       |                           |
|-----------------------|---------------------------|
| ROHS                  | 適合                        |
| UL File Number Search | <a href="#">UL ウェブサイト</a> |
| 証明書番号 (UR)            | E60693                    |

## 寸法と重量

|            |            |           |             |
|------------|------------|-----------|-------------|
| 深さ         | 24.7 mm    | 奥行き (インチ) | 0.9724 inch |
| 高さ         | 26.5 mm    | 高さ (インチ)  | 1.0433 inch |
| 下位バージョンの高さ | 23.3 mm    | 幅         | 17.5 mm     |
| 幅 (インチ)    | 0.689 inch | 正味重量      | 5.61 g      |

## 環境製品コンプライアンス

|            |                         |
|------------|-------------------------|
| RoHS 対応状況  | 準拠 (免除なし)               |
| REACH SVHC | 0.1wt%を超えるSVHCは含まれていません |

## システム仕様

| 製品ファミリー                     | OMNIMATE信号 - シリーズBL/SL 3.50      | 接続方式                      | 基板接続              |
|-----------------------------|----------------------------------|---------------------------|-------------------|
| PCB の取り付け                   | THRはんだ付け接続                       | ピッチ (mm) (P)              | 3.50 mm           |
| ピッチ (インチ) (P)               | 0.138 "                          | 外向きエルボ                    | 90°               |
| 極数                          | 10                               | 極当たりソルダーピン数               | 1                 |
| ソルダーピン長 (l)                 | 3.2 mm                           | ソルダーピン長 公差                | 0 / -0.3 mm       |
| はんだピン寸法                     | d = 1.2 mm, 八角形                  | はんだピンの寸法= d公差             | 0 / -0.03 mm      |
| ソルダーアイレット穴直径 (D)            | 1.4 mm                           | ソルダーアイレット穴直径公差 (D)        | +0.1 mm           |
| L1 (mm)                     | 14.00 mm                         | L1 (インチ)                  | 0.551 "           |
| 行数                          | 2                                | ピンモデルシリーズ数量               | 2                 |
| DIN VDE 57 106に適合したタッチセーフ保護 | フィンガーセーフプラグ抜き/バックアップハンドセーフのプラグ抜き | DIN VDE 0470に適合したタッチセーフ保護 | IP20接続/IP10接続解除保護 |
| 体積抵抗                        | ≤5 mΩ                            | コーディング可能                  | はい                |
| 差し込み力/極、最大                  | 10 N                             | 引張強度/極、最大                 | 8 N               |

## 材料データ

|              |          |                      |                                  |
|--------------|----------|----------------------|----------------------------------|
| 絶縁材          | PBT      | 色                    | 橙色                               |
| カラーチャート (類似) | RAL 2000 | 絶縁材グループ              | IIIa                             |
| 比較追跡指数 (CTI) | ≥ 200    | Moisture Level (MSL) |                                  |
| UL 94 可燃性等級  | V-0      | 接点材質                 | 銅合金                              |
| 接触表面         | 錫メッキ     | はんだ接続の層構造            | 2...3 μm Ni / 5...7 μm Sn glossy |
| 保管温度、最小      | -40 °C   | 保管温度、最大              | 70 °C                            |
| 動作温度、最小      | -50 °C   | 動作温度、最大              | 100 °C                           |
| 温度範囲、設置、最小   | -30 °C   | 温度範囲、設置、最大           | 100 °C                           |

## IEC規格に準拠した公称データ

|                     |                        |                     |        |
|---------------------|------------------------|---------------------|--------|
| 標準に準拠して検査済          | IEC 60664-1, IEC 61984 | 定格電流、最小極数 (Tu=20°C) | 10.5 A |
| 定格電流、最大極数 (Tu=20°C) | 8 A                    | 定格電流、最小極数 (Tu=40°C) | 9 A    |

## SLD 3.50/10/90 3.2SN OR BX

Weidmüller Interface GmbH &amp; Co. KG

Klingenbergstraße 26

D-32758 Detmold

Germany

www.weidmueller.com

## 技術データ

|                             |        |                             |             |
|-----------------------------|--------|-----------------------------|-------------|
| 定格電流、最大極数 (Tu=40°C)         | 7 A    | サージ電圧等級の定格電圧/汚染度 II/2       | 200 V       |
| サージ電圧等級の定格電圧/汚染度 III/2      | 160 V  | サージ電圧等級の定格電圧 / 汚染度 III/3    | 125 V       |
| サージ電圧等級の定格インパルス電圧/汚染度 II/2  | 2.5 kV | サージ電圧等級の定格インパルス電圧/汚染度 III/2 | 2.5 kV      |
| サージ電圧等級の定格インパルス電圧/汚染度 III/3 | 2.5 kV | 短時間耐電流抵抗                    | 3 x 1sで80 A |

## CSAに準拠した公称データ

|                      |                                   |                      |                |
|----------------------|-----------------------------------|----------------------|----------------|
| 試験制度 (CSA)           | CSA                               | 証明書番号 (CSA)          | 154685-1318353 |
| 定格電圧 (グループ B/CSA 使用) | 300 V                             | 定格電圧 (グループ D/CSA 使用) | 300 V          |
| 定格電流 (グループ B/CSA 使用) | 8 A                               | 定格電流 (グループ D/CSA 使用) | 8 A            |
| 認可値の参照               | 仕様は最大値です - 詳細については承認証明書を参照してください。 |                      |                |

## UL 1059に準拠した公称データ

|                            |                                   |                            |        |
|----------------------------|-----------------------------------|----------------------------|--------|
| 試験制度 (UR)                  | UR                                | 証明書番号 (UR)                 | E60693 |
| 定格電圧 (グループ B / UL 1059 使用) | 300 V                             | 定格電圧 (グループ D / UL 1059 使用) | 300 V  |
| 定格電流 (グループ B / UL 1059 使用) | 8 A                               | 定格電流 (グループ D / UL 1059 使用) | 8 A    |
| 承認値への参照                    | 仕様は最大値です - 詳細については承認証明書を参照してください。 |                            |        |

## 梱包

|       |          |        |           |
|-------|----------|--------|-----------|
| パッケージ | 箱        | VPE 長  | 138.00 mm |
| VPE幅  | 95.00 mm | VPEの高さ | 78.00 mm  |

## 重要なメモ

|       |  |
|-------|--|
| IPC準拠 | 適合性：製品の開発、製造、および出荷は、国際的に認められた基準と基準に従って行なわれ、データシートに記載された保証された特性を遵守します。IPC-A-610「クラス2」に準拠して装飾的な特性を満たします。製品に関するさらなる請求は、要求に応じて評価できます。  |
| 注意事項  | <ul style="list-style-type: none"> <li>Additional variants on request</li> <li>Gold-plated contact surfaces on request</li> <li>Rated current related to rated cross-section &amp; min. No. of poles.</li> <li>P on drawing = pitch</li> <li>Rated data refer only to the component itself. Clearance and creepage distances to other components are to be designed in accordance with the relevant application standards.</li> <li>In accordance with IEC 61984, OMNIMATE-connectors are connectors without breaking capacity (COC). During designated use, connectors are not allowed to be engaged or disengaged when live or under load</li> <li>Long term storage of the product with average temperature of 50 °C and maximum humidity 70%, 36 months</li> </ul> |

## 分類

|             |             |             |             |
|-------------|-------------|-------------|-------------|
| ETIM 8.0    | EC002637    | ETIM 9.0    | EC002637    |
| ETIM 10.0   | EC002637    | ECLASS 14.0 | 27-46-02-01 |
| ECLASS 15.0 | 27-46-02-01 |             |             |

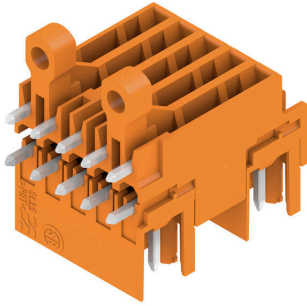
SLD 3.50/10/90 3.2SN OR BX

Weidmüller Interface GmbH & Co. KG  
 Klingenbergstraße 26  
 D-32758 Detmold  
 Germany

[www.weidmueller.com](http://www.weidmueller.com)

図面

製品イメージ



寸法図



## SLD 3.50/10/90 3.2SN OR BX

Weidmüller Interface GmbH & Co. KG  
Klingenbergstraße 26  
D-32758 Detmold  
Germany

www.weidmueller.com

## アクセサリ

## コーディングパーツ



続すべきものだけを接続：適切な場所に適切な接続を提供します。

コーディングエレメントとロックングデバイスは、製造工程と運用中の接続エレメントを明確に割り当てます。コーディングエレメントとロックングデバイスは、ケーブルの組立前または組立中に取付できます。ワイドüミューラーでは、オンライン上でコンフィギュレータを使用し、事前に仕様を設定することができます。プリント基板への誤った組立てや、接続部品の誤挿入を防止します。

利点は、製造時のトラブルシューティングを無くし、ユーザーによる操作ミスを防ぐことができます。

## 一般注文データ

|            |                            |                                     |
|------------|----------------------------|-------------------------------------|
| 種別         | BL SL 3.5 KO OR            | バージョン                               |
| 注文番号       | <a href="#">1693430000</a> | プリント基板用プラグインコネクタ, アクセサリ, コーディングパーツ, |
| GTIN (EAN) | 4008190867447              | 橙色, 極数: 1                           |
| 数量         | 100 ST                     |                                     |
| 種別         | BL SL 3.5 KO SW            | バージョン                               |
| 注文番号       | <a href="#">1610100000</a> | プリント基板用プラグインコネクタ, アクセサリ, コーディングパーツ, |
| GTIN (EAN) | 4008190187637              | 黒色, 極数: 1                           |
| 数量         | 100 ST                     |                                     |