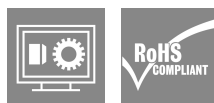
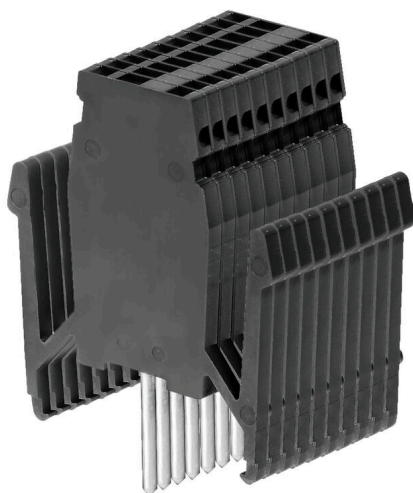


WTA 2/10 WDU2.5/10

Weidmüller Interface GmbH & Co. KG
Klingenbergstraße 26
D-32758 Detmold
Germany

www.weidmueller.com

製品イメージ



端子台とテスト機器の間の電氣的接続には、テストアダプターとテストプラグが使用されます。これにより、電気接点を配線状態で確立でき、測定を容易に行うことができます。

一般注文データ

バージョン	テストアダプター (端子), 1.5 mm ² , 250 V, 6 A
注文番号	1632340000
種別	WTA 2/10 WDU2.5/10
GTIN (EAN)	4008190209599
数量	5 items
配送ステータス	この記事は今後ご利用いただけなくなります。
利用可能期限	2025-12-31T00:00:00+01:00

WTA 2/10 WDU2.5/10

Weidmüller Interface GmbH & Co. KG
Klingenbergstraße 26
D-32758 Detmold
Germany

www.weidmueller.com

技術データ

承認

ROHS 適合

寸法と重量

深さ	83.9 mm	奥行き (インチ)	3.3031 inch
高さ	66.1 mm	高さ (インチ)	2.6024 inch
幅	5 mm	幅 (インチ)	0.1968 inch
正味重量	113.5 g		

温度

保管温度	-25 °C...55 °C	周囲温度	-50 °C...55 °C
連続動作温度、最小	-50 °C	連続動作温度、最大	100 °C

環境製品コンプライアンス

RoHS 対応状況	準拠 (免除あり)
RoHS 適用除外 (該当する場合/既知の場合)	6c
REACH SVHC	Lead 7439-92-1
SCIP	fb1756cb-1941-42d9-9a81-7624ba3e17bb

クランプ用コンダクタ (定格接続)

接続方向	横向きに	締付けトルク、最大	0.3 Nm
締付けトルク、最小	0.3 Nm	被覆剥き長さ	6 mm
接続方式	ねじ接続	接続数	1
クランプ範囲、最大	1.5 mm ²	クランプ範囲、最小	0.5 mm ²
クランプネジ	M 2.5	配線接続断面、ワイヤエンドフェルール付 DIN 46228/4 の細径撚線、最小	0.5 mm ²
配線接続断面、ワイヤエンドフェルール付 DIN 46228/1 の細径撚線、最大	1.5 mm ²	配線接続断面、ワイヤエンドフェルール付 DIN 46228/1 の細径撚線、最小	0.5 mm ²
配線接続断面、細径撚線、最大	1.5 mm ²	配線接続断面、細径撚線、最小	0.5 mm ²
接続断面、撚線、最大	1.5 mm ²	接続断面、撚線、最小	0.5 mm ²
配線接続断面ソリッドコア、最大	1.5 mm ²	配線接続断面、ソリッドコア、最小	0.5 mm ²

システム仕様

電位数	10	レベル数	1
-----	----	------	---

全般

極数	10	設置アドバイス	直接実装
----	----	---------	------

寸法

ピッチ (mm) (P)	5.00 mm	高さ (TS 35)	107.6 mm
--------------	---------	------------	----------

材料データ

基本材質	PA 66	色	黒色
UL 94 可燃性等級	V-2		

WTA 2/10 WDU2.5/10

Weidmüller Interface GmbH & Co. KG
Klingenbergstraße 26
D-32758 Detmold
Germany

www.weidmueller.com

技術データ

評価データ

定格断面	1.5 mm ²	定格電圧	250 V
公称電流	6 A	IEC 60947-7-x 準拠の容量抵抗	1.83 mΩ
IEC 60947-7-xに準拠した出力損失	0.56 W		

追加の技術データ

スナップインペグ付属	はい	設置アドバイス	直接実装
------------	----	---------	------

分類

ETIM 8.0	EC002555	ETIM 9.0	EC002555
ETIM 10.0	EC002555	ECLASS 14.0	27-25-03-04
ECLASS 15.0	27-25-03-04		