

SCHT 5 S

Weidmüller Interface GmbH & Co. KG

Klingenbergstraße 26

D-32758 Detmold

Germany

www.weidmueller.com



SCHT 5 S グループタグキャリアは、TS 32 取り付けレール (G レール) または TS 35 取付レール (トップハットレール) に直接クリップ固定されています。したがって、端子とその種別に関係なく、端子ストリップにラベリングを実施できます。

SchT 5 と SchT 5S には、ESO 5、STR 5 保護ストリップが取り付けられています。

SchT7は、クランプネジに容易にアクセス可能な差し込み板対応のヒンジ付属グループタグキャリアです。

SchT 7 には、ESO 7、STR 7 の保護ストリップまたは DEK 5 が取り付けられています。

差し込み板および保護ストリップは、「アクセサリ」の下にあります。

一般注文データ

バージョン	SCHT, 端子マーカ, 44.5 x 9.5 mm, ピッチ (mm) (P): 5.00 Weidmueller, 黒色
注文番号	1631930000
種別	SCHT 5 S
GTIN (EAN)	4008190206680
数量	20 items

SCHT 5 S

Weidmüller Interface GmbH & Co. KG
Klingenbergstraße 26
D-32758 Detmold
Germany

www.weidmueller.com

技術データ

承認

ROHS 適合

寸法と重量

高さ	44.5 mm	高さ (インチ)	1.752 inch
幅	9.5 mm	幅 (インチ)	0.374 inch
正味重量	3.64 g		

温度

動作温度範囲 -40...100 °C

環境製品コンプライアンス

RoHS 対応状況 準拠 (免除なし)
REACH SVHC 0.1wt%を超えるSVHCは含まれていません

一般データ

印刷の配置	水平および垂直		
印刷種別	ニュートラル		
幅	9.5 mm		
UL 94 可燃性等級	V-2		
動作温度範囲、最大	100 °C		
動作温度範囲、最小	-40 °C		
色	黒色		
ハロゲン	いいえ		
基本材質	ポリアミド66		
印刷文字	非搭載		
パッケージ単位当たりマーカー数	供給フォーム	コンポーネント部品	
組み合わせごとのマーカー数	1 Component part = Terminal marker		
動作温度範囲	-40...100 °C		
用途/製造元	Weidmueller		

コネクタマーカー

ピッチ (mm) (P) 5.00 mm

分類

ETIM 8.0	EC002848	ETIM 9.0	EC002848
ETIM 10.0	EC002848	ECLASS 14.0	27-14-11-92
ECLASS 15.0	27-14-11-92		

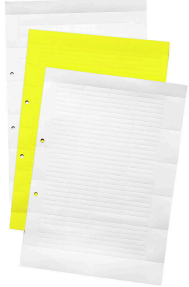
SCHT 5 S

Weidmüller Interface GmbH & Co. KG
Klingenbergstraße 26
D-32758 Detmold
Germany

www.weidmueller.com

アクセサリ

ESO インサートタグ



一般注文データ

種別	ESO 5 S DIN A4 WS	バージョン	
注文番号	1631920000	端子台マーカー、マーカーの挿入、40 x 7 mm, 白色	
GTIN (EAN)	4008190206673		
数量	10 ST		

STR 透明ストリップ



一般注文データ

種別	STR 5 S F.SCHT 5 S	バージョン	
注文番号	1631940000	端子台マーカー、保護キャップ、40 x 7 mm, 透明	
GTIN (EAN)	4008190206697		
数量	20 ST		

空白



ELS MultiCard マーカーは、PrintJet プロッタまたは SMark プリンターで印刷できます。特に、PrintJet AVANCED を使用したカラー印刷では、ケーブルや端子ストリップをさまざまな方法で識別することができます。8/30 ケーブルマーカーまたは EM8/30 グループタグ キャリアで使用する ELS WKM 6/30 SchT5S グループタグキャリアで使用する ELS 7/40 18/43 ケーブルマーカーまたは SchT5 グループタグ WKM タグで使用する ELS 16/40 カスタム印字の場合：お客様のラベリング仕様に関しては、当社のラベリングソフトウェア、M-PrintPRO または M-PrintPRO Online (インストール未実施) のファイルをお送りください。

SCHT 5 S

Weidmüller Interface GmbH & Co. KG
Klingenbergstraße 26
D-32758 Detmold
Germany

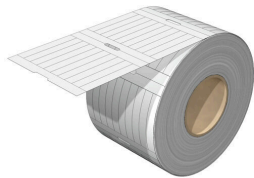
www.weidmueller.com

アクセサリ

一般注文データ

種別	ELS 7/40 MC NE WS	バージョン
注文番号	1045640000	ELS, マーカーの挿入, 0-0 mm, 40 x 7 mm, 白色
GTIN (EAN)	4032248836086	
数量	40 ST	
種別	ELS 7/40 MC NE GE	バージョン
注文番号	1045650000	ELS, マーカーの挿入, 0-0 mm, 40 x 7 mm, 黄色
GTIN (EAN)	4032248779635	
数量	40 ST	

ELS 7/40



ELS

ELS タグは、WKM ケーブルマーカーやグループタグキャリア対応の特殊な非粘着性の挿入型ラベルです。薄いながらも耐引裂性のマットポリエステルで、ラベリングに優れ、良好な判読性のラベルを作成します。撥水性の WKM スリーブと組み合わせて使用することで、特に過酷環境で長期間にわたってケーブルを識別することができます。

一般注文データ

種別	ELS 7/40 MM WS	バージョン
注文番号	2518620000	ELS, マーカーの挿入, 40 x 6.3 mm, 白色
GTIN (EAN)	4050118531312	
数量	3000 ST	
種別	ELS 7/40 MM GE	バージョン
注文番号	2519160000	ELS, マーカーの挿入, 40 x 6.3 mm, 黄色
GTIN (EAN)	4050118531329	
数量	3000 ST	