

WKM 8/30

Weidmüller Interface GmbH & Co. KG

Klingenbergstraße 26

D-32758 Detmold

Germany

www.weidmueller.com



WKM のハロゲンフリー透明ポケットは、周囲環境の影響に対する優れた保護を提供します。ケーブルストラップとの固定により、ほぼすべての導体断面積に適合します。

印刷済タグは、WKM ホルダーに挿入されるだけで、クリップ固定されます。WKM ケーブルマーカは、現場でのマーキングを最大限に効率化するための適切なソリューションです。WKM ケーブル使用時の利点

- 従来のオフィス用プリンターで、紙製およびポリエステル製ラベルの個別印刷が可能
- 堅固な設計と MultiCard ELS タグを組み合わせることで、環境への影響を最大限に保護

一般注文データ

バージョン	WKM, 導体およびケーブルマーカ、7 - 115 mm, 30 x 8 mm, ワイヤーとケーブルマーカ、透明
注文番号	1631910000
種別	WKM 8/30
GTIN (EAN)	4008190206666
数量	50 items

WKM 8/30

Weidmüller Interface GmbH & Co. KG
Klingenbergstraße 26
D-32758 Detmold
Germany

www.weidmueller.com

技術データ

承認

ROHS 適合

寸法と重量

深さ	3.5 mm	奥行き (インチ)	0.1378 inch
高さ	30 mm	高さ (インチ)	1.1811 inch
幅	8 mm	幅 (インチ)	0.315 inch
正味重量	0.66 g		

温度

動作温度範囲 -40...80 °C

環境製品コンプライアンス

RoHS 対応状況	準拠 (免除なし)		
REACH SVHC	0.1wt%を超えるSVHCは含まれていません		
製品のカーボンフットプリント	クレードルからゲート	0.011 kg CO2 eq.	

一般データ

印刷種別	ニュートラル		
幅	8 mm		
UL 94 可燃性等級	HB		
動作温度範囲、最大	80 °C		
動作温度範囲、最小	-40 °C		
色	透明		
基本材質	ポリプロピレン		
パッケージ単位当たりマーカー数	供給フォーム	MultiCard	
組み合わせごとのマーカー数	1 MultiCard = Conductor and cable markers		
動作温度範囲	-40...80 °C		
用途/製造元	ワイヤーとケーブルマーカー		

導体およびケーブルマーカー

導体断面、最大	150 mm ²	導体断面、最小	16 mm ²
導体外径、最大	115 mm	導体外径、最小	7 mm
導体外径	7 - 115 mm	接続配線の断面	16 - 150 mm ²

重要なメモ

製品情報 幅が 7.7 mm のケーブルストラップに対応

分類

ETIM 8.0	EC001530	ETIM 9.0	EC001530
ETIM 10.0	EC001530	ECLASS 14.0	27-28-11-02
ECLASS 15.0	27-28-11-02		

図面

使用例



WKM 8/30

Weidmüller Interface GmbH & Co. KG

Klingenbergstraße 26

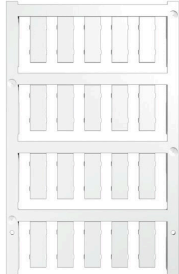
D-32758 Detmold

Germany

www.weidmueller.com

アクセサリ

空白



ESG は、多くの有名電気機器で使用されている、MultiCard フォーマットの実証済マーカースです。その結果、高品質デバイスへのマーキングが高コントラストで表示されます。

Siemens、ABB、Beckhoff などのメーカーデバイスでは、

一目で、さまざまな種別の装置が利用できます：

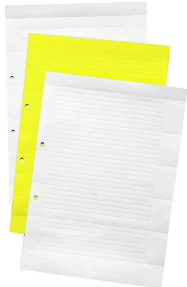
- 総合的な用途のタグ、自己接着型またはクリップオン式のタグ、種別に応じて対応します：
- 例えばサーキットブレーカーなどの調整機器の場合は、タグレールにクリップ対応 ESG マーカーを付けます：
- 仕様に準拠した個別のレーザー品質印刷

カスタム印字の場合：お客様のラベリング仕様に関しては、当社のラベリングソフトウェア、M-PrintPRO または M-PrintPRO Online (インストール未実施) のファイルをお送りください。

一般注文データ

種別	ESG 7/20 SIRIUS MC NE WS	バージョン
注文番号	1736181044	ESG, デバイスマーカー x 20 mm, PA 66, 色: 白色, プラグ接続可能
GTIN (EAN)	4008190985950	
数量	200 ST	

ESO インサートタグ



一般注文データ

種別	ESO 7 DIN A4 WS	バージョン
注文番号	1607720000	端子台マーカー, マーカーの挿入, 30 x 6.3 mm, 白色
GTIN (EAN)	4008190206116	
数量	10 ST	
種別	ESO 7 P DIN A4 GE	バージョン
注文番号	1670400000	端子台マーカー, マーカーの挿入, 27 x 6.3 mm, 黄色
GTIN (EAN)	4008190430726	
数量	10 ST	
種別	ESO 7 P DIN A4 WS	バージョン
注文番号	1670390000	端子台マーカー, マーカーの挿入, 27 x 6.3 mm, 白色
GTIN (EAN)	4008190430719	
数量	10 ST	
種別	ESO 7 DIN A4 GE	バージョン
注文番号	1634780000	端子台マーカー, マーカーの挿入, 27 x 6.3 mm, 黄色
GTIN (EAN)	4008190273361	
数量	10 ST	

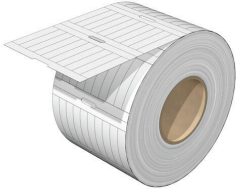
WKM 8/30

Weidmüller Interface GmbH & Co. KG
 Klingenbergstraße 26
 D-32758 Detmold
 Germany

www.weidmueller.com

アクセサリ

ELS 6/30



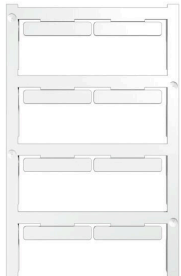
ELS

ELS タグは、WKM ケーブルマーカークラリア対応の特殊な非粘着性の挿入型ラベルです。薄いながらも耐引裂性のマットポリエステルで、ラベリングに優れ、良好な判読性のラベルを作成します。撥水性のWKM スリーブと組み合わせて使用することで、特に過酷環境で長期間にわたってケーブルを識別することができます。

一般注文データ

種別	ELS 6/30 MM GE	バージョン
注文番号	2010620000	ELS, マーカーの挿入, 7 - 115 mm, 30 x 6 mm, 黄色
GTIN (EAN)	4050118397178	
数量	3000 ST	
種別	ELS 6/30 MM WS	バージョン
注文番号	2009980000	ELS, マーカーの挿入, 7 - 115 mm, 30 x 6 mm, 白色
GTIN (EAN)	4050118396850	
数量	3000 ST	

空白

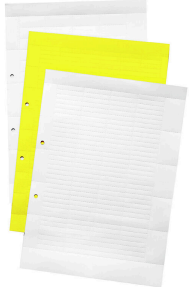


ELS MultiCard マーカーは、PrintJet プロッタまたは SMark プリンターで印刷できます。特に、PrintJet AVANCED を使用したカラー印刷では、ケーブルや端子ストリップをさまざまな方法で識別することができます。8/30 ケーブルマーカークラリアまたは EM8/30 グループタグキャリアで使用する ELS WKM 6/30 SchT5S グループタグキャリアで使用する ELS 7/40 18/43 ケーブルマーカークラリアまたは SchT5 グループタグ WKM タグで使用する ELS 16/40 カスタム印字の場合：お客様のラベリング仕様に関しては、当社のラベリングソフトウェア、M-PrintPRO または M-PrintPRO Online (インストール未実施) のファイルをお送りください。

一般注文データ

種別	ELS 6/30 MC NE GE	バージョン
注文番号	1045580000	ELS, マーカーの挿入, 7 - 115 mm, 30 x 6 mm, 黄色
GTIN (EAN)	4032248779482	
数量	80 ST	
種別	ELS 6/30 MC NE WS	バージョン
注文番号	1045570000	ELS, マーカーの挿入, 7 - 115 mm, 30 x 6 mm, 白色
GTIN (EAN)	4032248779475	
数量	80 ST	

ESO インサートタグ



一般注文データ

種別	THM ESO 7 PA WS	バージョン
注文番号	1339570000	端子台マーカ、マーカの挿入, 30 x 6.3 mm, 白色
GTIN (EAN)	4050118144208	
数量	1 ST	
種別	THM ESO 7 PA GE	バージョン
注文番号	1339580000	端子台マーカ、マーカの挿入, 27 x 6.3 mm, 黄色
GTIN (EAN)	4050118143799	
数量	1 ST	