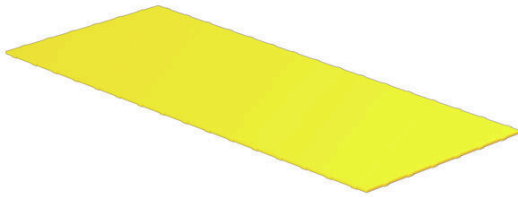


## ESO 5 DIN A4 GE

Weidmüller Interface GmbH & Co. KG  
Klingenbergstraße 26  
D-32758 Detmold  
Germany

www.weidmueller.com



## 一般注文データ

バージョン	端子台マーカー, マーカーの挿入, 40 x 16.5 mm, 黄色
注文番号	<a href="#">1631350000</a>
種別	ESO 5 DIN A4 GE
GTIN (EAN)	4008190206208
数量	10 items

## ESO 5 DIN A4 GE

Weidmüller Interface GmbH & Co. KG  
Klingenbergstraße 26  
D-32758 Detmold  
Germany

www.weidmueller.com

## 技術データ

## 承認

ROHS 適合

## 寸法と重量

深さ	1 mm	奥行き (インチ)	0.0394 inch
高さ	40 mm	高さ (インチ)	1.5748 inch
幅	16.5 mm	幅 (インチ)	0.6496 inch
正味重量	10.6 g		

## 温度

動作温度範囲 -40...80 °C

## 環境製品コンプライアンス

RoHS 対応状況 準拠 (免除なし)  
REACH SVHC 0.1wt%を超えるSVHCは含まれていません

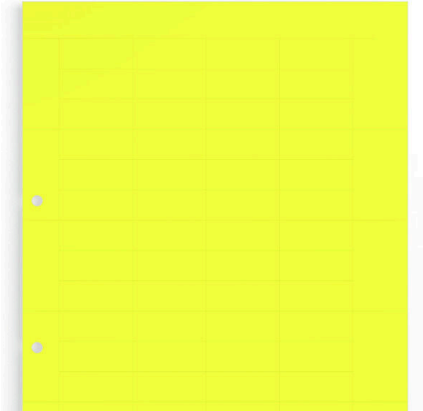
## 一般データ

抵抗コード準拠の素材色	4
印刷の配置	水平および垂直
アークごとの数	60
幅	16.5 mm
UL 94 可燃性等級	HB
動作温度範囲、最大	80 °C
動作温度範囲、最小	-40 °C
色	黄色
基本材質	紙
印刷文字	非搭載
パッケージ単位あたりマーカー数	供給フォーム ラベル・シート
組み合わせごとのマーカー数	1 Label sheet = Insert markers
動作温度範囲	-40...80 °C

## 分類

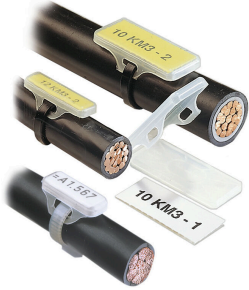
ETIM 8.0	EC000761	ETIM 9.0	EC000761
ETIM 10.0	EC000761	ECLASS 14.0	27-28-11-01
ECLASS 15.0	27-28-11-01		

図面



## アクセサリ

## WKM インレイタグ



WKM のハロゲンフリー透明ポケットは、周囲環境の影響に対する優れた保護を提供します。ケーブルストラップとの固定により、ほぼすべての導体断面積に適合します。

印刷済タグは、WKM ホルダーに挿入されるだけで、クリップ固定されます。WKM ケーブルマーカは、現場でのマーキングを最大限に効率化するための適切なソリューションです。WKM ケーブル使用時の利点

- 従来のオフィス用プリンターで、紙製およびポリエステル製ラベルの個別印刷が可能
- 堅固な設計と MultiCard ELS タグを組み合わせること、環境への影響を最大限に保護

## 一般注文データ

種別	WKM 18/43	バージョン
注文番号	<a href="#">1610700000</a>	WKM, 導体およびケーブルマーカ、7 - 115 mm, 43 x 18 mm, ワイヤとケーブルマーカ、透明
GTIN (EAN)	4008190204488	
数量	50 ST	