

## WKM 18/43

Weidmüller Interface GmbH &amp; Co. KG

Klingenbergstraße 26

D-32758 Detmold

Germany

www.weidmueller.com



WKM のハロゲンフリー透明ポケットは、周囲環境の影響に対する優れた保護を提供します。ケーブルストラップとの固定により、ほぼすべての導体断面積に適合します。

印刷済タグは、WKM ホルダーに挿入されるだけで、クリップ固定されます。WKM ケーブルマーカは、現場でのマーキングを最大限に効率化するための適切なソリューションです。WKM ケーブル使用時の利点

- 従来のオフィス用プリンターで、紙製およびポリエステル製ラベルの個別印刷が可能
- 堅固な設計と MultiCard ELS タグを組み合わせることで、環境への影響を最大限に保護

## 一般注文データ

バージョン	WKM, 導体およびケーブルマーカ, 7 - 115 mm, 43 x 18 mm, ワイヤーとケーブルマーカ, 透明
注文番号	<a href="#">1610700000</a>
種別	WKM 18/43
GTIN (EAN)	4008190204488
数量	50 items

## 技術データ

## 承認

ROHS	適合
------	----

## 寸法と重量

深さ	3.5 mm	奥行き (インチ)	0.1378 inch
高さ	43 mm	高さ (インチ)	1.6929 inch
幅	18 mm	幅 (インチ)	0.7087 inch
正味重量	1.66 g		

## 温度

動作温度範囲	-40...80 °C
--------	-------------

## 環境製品コンプライアンス

RoHS 対応状況	準拠 (免除なし)	
REACH SVHC	0.1wt%を超えるSVHCは含まれていません	
製品のカーボンフットプリント	クレードルからゲート	0.019 kg CO2 eq.

## 一般データ

印刷種別	ニュートラル	
幅	18 mm	
UL 94 可燃性等級	HB	
動作温度範囲、最大	80 °C	
動作温度範囲、最小	-40 °C	
色	透明	
基本材質	ポリプロピレン	
パッケージ単位当たりマーカー数	供給フォーム	MultiCard
組み合わせごとのマーカー数	1 MultiCard = Conductor and cable markers	
動作温度範囲	-40...80 °C	
用途/製造元	ワイヤーとケーブルマーカー	

## 導体およびケーブルマーカー

導体断面、最大	150 mm <sup>2</sup>	導体断面、最小	16 mm <sup>2</sup>
導体外径、最大	115 mm	導体外径、最小	7 mm
導体外径	7 - 115 mm	接続配線の断面	16 - 150 mm <sup>2</sup>

## 重要なメモ

製品情報	幅 8.4 mm のケーブルストラップに対応
------	------------------------

## 分類

ETIM 8.0	EC001530	ETIM 9.0	EC001530
ETIM 10.0	EC001530	ECLASS 14.0	27-28-11-02
ECLASS 15.0	27-28-11-02		

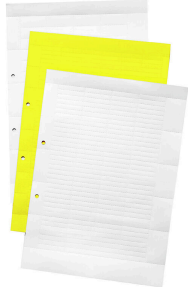
図面

使用例



## アクセサリ

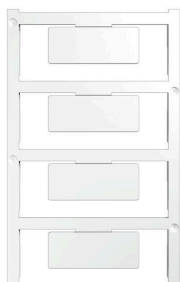
## ESO インサートタグ



## 一般注文データ

種別	ESO 5 DIN A4 WS	バージョン
注文番号	<a href="#">1607710000</a>	端子台マーカー, マーカーの挿入, 40 x 16.5 mm, 白色
GTIN (EAN)	4008190206109	
数量	10 ST	
種別	ESO 5 DIN A4 GE	バージョン
注文番号	<a href="#">1631350000</a>	端子台マーカー, マーカーの挿入, 40 x 16.5 mm, 黄色
GTIN (EAN)	4008190206208	
数量	10 ST	
種別	ESO 5 P DIN A4 WS	バージョン
注文番号	<a href="#">1670370000</a>	端子台マーカー, マーカーの挿入, 40 x 16.5 mm, 白色
GTIN (EAN)	4008190430696	
数量	10 ST	
種別	ESO 5 P DIN A4 GE	バージョン
注文番号	<a href="#">1670380000</a>	端子台マーカー, マーカーの挿入, 40 x 16.5 mm, 黄色
GTIN (EAN)	4008190430702	
数量	10 ST	

## 空白



ELS MultiCard マーカーは、PrintJet プロッタまたは SMark プリンターで印刷できます。特に、PrintJet AVANCED を使用したカラー印刷では、ケーブルや端子ストリップをさまざまな方法で識別することができます。

8/30 ケーブルマーカーまたは EM8/30 グループタグ キャリアで使用する ELS WKM 6/30  
SchT5S グループタグキャリアで使用する ELS 7/40  
18/43 ケーブルマーカーまたは SchT5 グループタグ WKM タグで使用する ELS 16/40

カスタム印字の場合：お客様のラベリング仕様に関しては、当社のラベリングソフトウェア、M-PrintPRO または M-PrintPRO Online (インストール未実施) のファイルをお送りください。

## 一般注文データ

種別	ELS 16/40 MC NE GE	バージョン
注文番号	<a href="#">1045630000</a>	ELS, マーカーの挿入, 7 - 115 mm, 40 x 16 mm, 黄色
GTIN (EAN)	4032248779628	
数量	40 ST	
種別	ELS 16/40 MC NE WS	バージョン
注文番号	<a href="#">1045620000</a>	ELS, マーカーの挿入, 7 - 115 mm, 40 x 16 mm, 白色
GTIN (EAN)	4032248779611	
数量	40 ST	

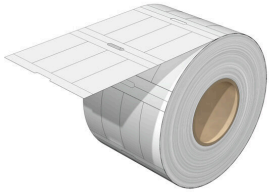
## WKM 18/43

Weidmüller Interface GmbH & Co. KG  
Klingenbergstraße 26  
D-32758 Detmold  
Germany

## アクセサリ

www.weidmueller.com

## ELS 16/40



## ELS

ELS タグは、WKM ケーブルマーカージャググループタグキャリア対応の特殊な非粘着性の挿入型ラベルです。薄いながらも耐引裂性のマットポリエステルで、ラベリングに優れ、良好な判読性のラベルを作成します。撥水性のWKM スリーブと組み合わせて使用することで、特に過酷環境で長期間にわたってケーブルを識別することができます。

## 一般注文データ

種別	ELS 16/40 MM GE	バージョン
注文番号	<a href="#">2005260000</a>	ELS, マーカーの挿入, 7 - 115 mm, 40 x 16 mm, 黄色
GTIN (EAN)	4050118389975	
数量	2000 ST	
種別	ELS 16/40 MM WS	バージョン
注文番号	<a href="#">2005200000</a>	ELS, マーカーの挿入, 7 - 115 mm, 40 x 16 mm, 白色
GTIN (EAN)	4050118390056	
数量	2000 ST	