

WDU 1.5/BLZ 5.08

Weidmüller Interface GmbH & Co. KG

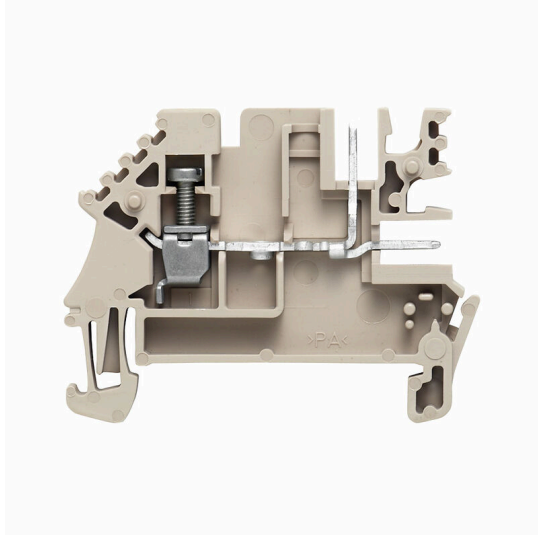
Klingenbergstraße 26

D-32758 Detmold

Germany

www.weidmueller.com

製品イメージ



電力、信号、データのフィードスルー転送は、電気工学や制御盤構築における一般的な要件です。絶縁材、接続システム、および端子台の形状が、差別化を左右する機能です。フィードスルー端子台は、1つまたは複数の導体を結合および/または接続するのに適しています。ひとつ以上の接続レベルが、同じ電位上にあるか、もしくは互いに絶縁されている可能性があります。

一般注文データ

バージョン	フィードスルー端子台, ねじ接続, ダークベージュ, 1.5 mm ² , 16 A, 250 V, 接続数: 3
注文番号	1577340000
種別	WDU 1.5/BLZ 5.08
GTIN (EAN)	4008190142728
数量	100 items

WDU 1.5/BLZ 5.08

Weidmüller Interface GmbH & Co. KG
Klingenbergstraße 26
D-32758 Detmold
Germany

www.weidmueller.com

技術データ

承認

MAMID承認件数



ROHS	適合
UL File Number Search	ULウェブサイト
証明書番号 (UR)	E60693

寸法と重量

深さ	37 mm	奥行き (インチ)	1.4567 inch
DIN レールを含む奥行き	37.5 mm	高さ	49 mm
高さ (インチ)	1.9291 inch	幅	5.08 mm
幅 (インチ)	0.2 inch	正味重量	4.55 g

温度

保管温度	-25 °C...55 °C	周囲温度	-5 °C...40 °C
連続動作温度、最小	-50 °C	連続動作温度、最大	120 °C

環境製品コンプライアンス

RoHS 対応状況	準拠 (免除なし)
REACH SVHC	0.1wt%を超えるSVHCは含まれていません
製品のカーボンフットプリント	クレードルからゲート 0.098 kg CO2 eq.

CSA評価データ

配線の最大断面 (CSA)	12 AWG	電圧規模C (CSA)	300 V
電流の規模C (CSA)	10 A	証明書番号 (CSA)	12400-260
電圧規模B (CSA)	300 V	電流の規模B (CSA)	10 A
電圧規模D (CSA)	300 V	電流の規模D (CSA)	10 A
配線の最小断面 (CSA)	26 AWG		

UL評価データ

電圧規模B (UR)	300 V	電流の規模B (UR)	20 A
導体サイズ工場配線最大 (UR)	12 AWG	電流の規模D (UR)	5 A
電流の規模C (UR)	20 A	電圧規模C (UR)	300 V
導体サイズ工場配線最小 (UR)	26 AWG	証明書番号 (UR)	E60693
導体サイズフィールド配線最小 (UR)	22 AWG	電圧規模D (UR)	600 V
導体サイズフィールド配線最大 (UR)	12 AWG		

クランプ可能な導体 (H05V/H07V) 2個、等断面 (定格接続)

接続配線の断面、固定式、2本のクランプ可能な配線、最大	2.5 mm ²	接続配線の断面、固定式、2本のクランプ可能な配線、最小	0.5 mm ²
配線接続断面、ワイヤエンドフェルール付 DIN 46228/1 の細径撚線、2本のクランプ可能な配線、最大	1.5 mm ²	配線接続断面、ワイヤエンドフェルール付 DIN 46228/1 の細径撚線、2本のクランプ可能な配線、最小	0.5 mm ²
配線断面、細径撚線、2本のクランプ可能な配線、最大	1.5 mm ²	配線接続断面、細径撚線、2本のクランプ可能な配線、最小	0.5 mm ²

WDU 1.5/BLZ 5.08

Weidmüller Interface GmbH & Co. KG

Klingenbergstraße 26

D-32758 Detmold

Germany

www.weidmueller.com

技術データ

クランプ用コンダクタ (定格接続)

IEC 60947-1 準拠のゲージ	A3	導体接続断面積 AWG、最大.	AWG 12
接続方向	横向きに	締めトルク、最大.	0.6 Nm
締めトルク、最小.	0.4 Nm	被覆剥き長さ	10 mm
接続方式	ねじ接続	接続数	3
クランプ範囲、最大	4 mm ²	クランプ範囲、最小	0.13 mm ²
クランプネジ	M 2.5	刃寸法	0.6 x 3.5 mm
配線接続断面 AWG、最小	AWG 26	配線接続断面、ワイヤエンドフェルール 2.5 mm ² 付 DIN 46228/4 の細径撚線、最大	
配線接続断面、ワイヤエンドフェルール 0.5 mm ² 付 DIN 46228/4 の細径撚線、最小		配線接続断面、ワイヤエンドフェルール 2.5 mm ² 付 DIN 46228/1 の細径撚線、最大	
配線接続断面、ワイヤエンドフェルール 0.5 mm ² 付 DIN 46228/1 の細径撚線、最小		配線接続断面、細径撚線、最大	4 mm ²
配線接続断面、細径撚線、最小	0.5 mm ²	接続断面、撚線、最大	4 mm ²
接続断面、撚線、最小	1.5 mm ²	DMS電動ドライバーによるトルクレベル1	
配線接続断面ソリッドコア、最大	4 mm ²	配線接続断面、ソリッドコア、最小	0.5 mm ²

クランプ用コンダクタ (追加接続)

導体断面、フレキシブルおよびプラス チックカラー DIN 46228/1、追加接続、最大

2.5 mm²

システム仕様

バージョン	プラグイン接続 (1個) - プラグイン接続 (2個) , ねじ込み可能な交差接続用, コネクタ無しの終端部	エンドカバープレートの要求	はい
電位数	1	レベル数	1
レベルごとのクランプポイント数	3	層ごとの電位数	1
内部で交差接続されたレベル	いいえ	PE 接続	いいえ
取り付けレール	TS 35	N 関数	いいえ
PE 関数	いいえ	PEN 関数	いいえ

全般

導体接続断面積 AWG、最大.	AWG 12	配線接続断面 AWG、最小	AWG 26
標準	IEC 61210, IEC60947-7-1 に準拠	取り付けレール	TS 35

寸法

TS 35 オフセット 31.5 mm

材料データ

基本材質	Wemid	色	ダークベージュ
UL 94 可燃性等級	V-0		

評価データ

定格断面	1.5 mm ²	定格電圧	250 V
定格 DC 電圧	250 V	公称電流	16 A
最大導体電流	16 A	標準	IEC 61210, IEC60947-7-1 に準拠
IEC 60947-7-x 準拠の容量抵抗	1.83 mΩ	定格インパルス耐電圧	4 kV
IEC 60947-7-xに準拠した出力損失	0.56 W	汚染度	3

作成日 28.06.2026 05:46:40 MEZ

カタログステータス / 図面

技術データ

追加の技術データ

開放側面	右	類似端子数	1
爆発試験バージョン	いいえ	取り付け方式	嵌合仕様

分類

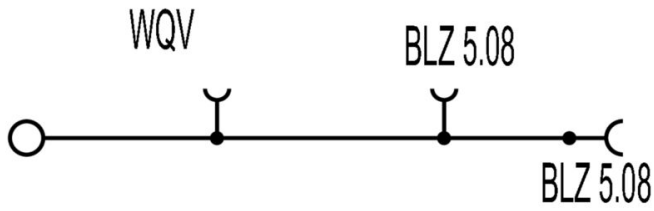
ETIM 8.0	EC000897	ETIM 9.0	EC000897
ETIM 10.0	EC000897	ECLASS 14.0	27-25-01-01
ECLASS 15.0	27-25-01-01		

WDU 1.5/BLZ 5.08

Weidmüller Interface GmbH & Co. KG
Klingenbergstraße 26
D-32758 Detmold
Germany

www.weidmueller.com

図面



WDU 1.5/BLZ 5.08

Weidmüller Interface GmbH & Co. KG
 Klingenbergstraße 26
 D-32758 Detmold
 Germany

www.weidmueller.com

アクセサリ

エンドプレートと分離プレート



分離プレートとエンドプレートは端子台にとって不可欠なアクセサリです。分離プレートは、異なる電位や機能グループを光学および電氣的に分離し、安全性を高め、制御盤内部の構造を明確にします。エンドプレートは端子台列の側面を閉じ、通電部分との接触を防ぎ、清潔で安定した仕上がりを確保します。どちらのコンポーネントも、それぞれのWeidmüller端子台シリーズに正確に適合しており、安全でコンプライアンスに準拠したプロフェッショナルな配線に役立ちます。

一般注文データ

種別	WAP WDU 1.5/BLZ	バージョン
注文番号	1577330000	端子用エンドプレート, ダークベージュ, 高さ: 45.4 mm, 幅: 2.5 mm,
GTIN (EAN)	4008190127046	V-0, Wemid, 籐合仕様: いいえ
数量	50 ST	
種別	WAP WDU 1.5/BLZ/ZA	バージョン
注文番号	1577320000	端子用エンドプレート, ダークベージュ, 高さ: 45.4 mm, 幅: 2.5 mm,
GTIN (EAN)	4008190073770	V-0, Wemid, 籐合仕様: いいえ
数量	50 ST	

エンドブラケット



ワイドミュラーの製品は、端子レールに対する安定的で信頼性の高い取り付けを保証し、スライドを防ぐエンドブラケットを含んでいます。ネジ有り/無しのバージョンも利用できます。エンドブラケットには、グループマーカー対応のマーキングオプション、およびテストプラグホルダーが含まれます。

一般注文データ

種別	WEW 35/2	バージョン
注文番号	1061200000	エンドブラケット, ダークベージュ, TS 35, HB, Wemid, 幅: 8 mm, 100
GTIN (EAN)	4008190030230	°C
数量	50 ST	

取り付けサポート



当社は、自社製品の取り扱いと補充を容易にする、幅広い取り付け関連のサポートを提供しています。各種ツールから絶縁スリーブや様々なネジまで、コンポーネントを最終的に組み合わせ、各規格や保護規制に準拠し、組み立てを容易にします。

WDU 1.5/BLZ 5.08

Weidmüller Interface GmbH & Co. KG
Klingenbergstraße 26
D-32758 Detmold
Germany

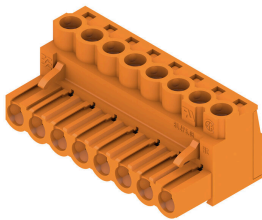
www.weidmueller.com

アクセサリ

一般注文データ

種別	WBB WDU1.5/BL...	バージョン
注文番号	1068160000	仕切板 (端子), 橙色, 高さ: 45.4 mm, 幅: 5 mm, V-2, PA 66
GTIN (EAN)	4008190117191	
数量	10 ST	
種別	WBB ZA WDU1.5/BL 10/10	バージョン
注文番号	1068260000	仕切板 (端子), 橙色, 高さ: 45.4 mm, 幅: 5 mm, V-2, PA 66
GTIN (EAN)	4008190015657	
数量	10 ST	

BLZP 5.08HC/180 SN

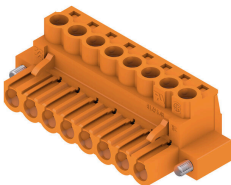


配線を直線 (180°) の接続方向に接続対応の、クランプヨークねじシステム搭載メス型プラグ。メス型コネクタは、マーキングスペースがあり、識別表示が可能です。フランジまたはリリースラッチで固定します。また、プラス/マイナスネジが組込まれたクランプヨークは、電線の誤挿入防止機能を有し、クランプは開いた状態で納入されます。HC = 高電流。

一般注文データ

種別	BLZP 5.08HC/04/180 SN O...	バージョン
注文番号	1943600000	プリント基板用プラグインコネクタ, メス型プラグ, 5.08 mm, 極数: 4, 180°, クランプヨークねじ接続, クランプ範囲、最大: 4 mm ² , 箱
GTIN (EAN)	4032248617593	
数量	90 ST	
種別	BLZP 5.08HC/06/180 SN O...	バージョン
注文番号	1943620000	プリント基板用プラグインコネクタ, メス型プラグ, 5.08 mm, 極数: 6, 180°, クランプヨークねじ接続, クランプ範囲、最大: 4 mm ² , 箱
GTIN (EAN)	4032248617616	
数量	60 ST	
種別	BLZP 5.08HC/08/180 SN O...	バージョン
注文番号	1943640000	プリント基板用プラグインコネクタ, メス型プラグ, 5.08 mm, 極数: 8, 180°, クランプヨークねじ接続, クランプ範囲、最大: 4 mm ² , 箱
GTIN (EAN)	4032248617647	
数量	42 ST	

BLZP 5.08HC/180F SN



配線を直線 (180°) の接続方向に接続対応の、クランプヨークねじシステム搭載メス型プラグ。メス型コネクタは、マーキングスペースがあり、識別表示が可能です。フランジまたはリリースラッチで固定します。また、プラス/マイナスネジが組込まれたクランプヨークは、電線の誤挿入防止機能を有し、クランプは開いた状態で納入されます。HC = 高電流。

一般注文データ

種別	BLZP 5.08HC/04/180F SN ...	バージョン
注文番号	1944110000	プリント基板用プラグインコネクタ, メス型プラグ, 5.08 mm, 極数: 4, 180°, クランプヨークねじ接続, クランプ範囲、最大: 4 mm ² , 箱
GTIN (EAN)	4032248617494	
数量	60 ST	

WDU 1.5/BLZ 5.08

Weidmüller Interface GmbH & Co. KG

Klingenbergstraße 26

D-32758 Detmold

Germany

www.weidmueller.com

アクセサリ

種別	BLZP 5.08HC/06/180F SN ...	バージョン
注文番号	1944130000	プリント基板用プラグインコネクタ, メス型プラグ, 5.08 mm, 極数: 6,
GTIN (EAN)	4032248618712	180°, クランプヨークねじ接続, クランプ範囲、最大: 4 mm ² , 箱
数量	42 ST	
種別	BLZP 5.08HC/08/180F SN ...	バージョン
注文番号	1944150000	プリント基板用プラグインコネクタ, メス型プラグ, 5.08 mm, 極数: 8,
GTIN (EAN)	4032248618736	180°, クランプヨークねじ接続, クランプ範囲、最大: 4 mm ² , 箱
数量	36 ST	

空白



Dekafix (DEK) マーカーは、全導体とプラグインコネクタ、さらに電子副次構成に対応する総合マーカーです。このシステムは短い番号で配列に適しており、即時印刷対応マーカーの広範な範囲を対象とします。一度の作業手順で迅速にインストールできる被覆剥きを提供します。印刷は読みやすく、コントラストも豊かで、幅は多種類が利用可能です。

- 即時使用可能なマーカーの広い対象範囲
- 迅速な設置に対応する被覆剥き
- ワイドミューラーの全ケーブルコネクタに対応する端子台マーカー
- ブランク MultiCard または標準印刷

カスタム印字の場合：お客様のラベリング仕様に関しては、当社のラベリングソフトウェア、M-PrintPRO または M-PrintPRO Online (インストール未実施) のファイルをお送りください。

一般注文データ

種別	DEK 5/5 MC NE WS	バージョン
注文番号	1609801044	Dekafix, 端子マーカー, 5 x 5 mm, ピッチ (mm) (P): 5.00 Weidmueller,
GTIN (EAN)	4008190397111	白色
数量	1000 ST	

カスタム印刷



WS マーカーは、W モデルシリーズコネクタに最適です。WS タグはシステム互換性により、I モデルシリーズおよび Z モデルシリーズでも使用可能です。大型のマーキング面は、長い文字列だけでなく、複数行のテキストも許容します。

WS マーカーは、個別調整の長い文字列を有するラベルに最適です。実績豊富な MultiCard フォーマットにより、PrintJet CONNECT、またはプロッタでの印刷が可能です。

- ストリップまたは個別に実装可能
- 実績豊富な MultiCard フォーマットマーカー

カスタム印字の場合：お客様のラベリング仕様に関しては、当社のラベリングソフトウェア、M-PrintPRO または M-PrintPRO Online (インストール未実施) のファイルをお送りください。

WDU 1.5/BLZ 5.08

Weidmüller Interface GmbH & Co. KG
Klingenbergstraße 26
D-32758 Detmold
Germany

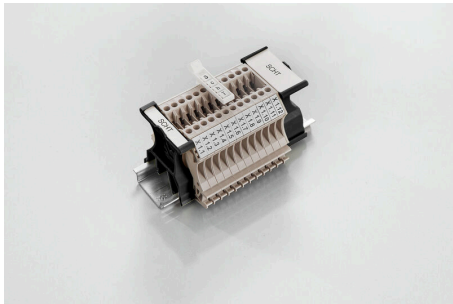
www.weidmueller.com

アクセサリ

一般注文データ

種別	WS 12/5 MC SDR	バージョン	
注文番号	1609870000	WS, 端子マーカー, 12 x 5 mm, ピッチ (mm) (P): 5.00 Weidmueller, ア	
GTIN (EAN)	4008190456641	レン・ブラッドリー, 顧客の仕様に準拠	
数量	144 ST		

SchT グループマーカーキャリア



CHT 5 S グループタグキャリアは、TS 32 取り付けレール (G レール) または TS 35 取付レール (トップハットレール) に直接クリップ固定されています。したがって、端子とその種別に関係なく、端子ストリップにラベリングを実施できます。

SchT 5 と SchT 5S には、ESO 5、STR 5 保護ストリップが取り付けられています。

SchT7は、クランプネジに容易にアクセス可能な差し込み板対応のヒンジ付属グループタグキャリアです。

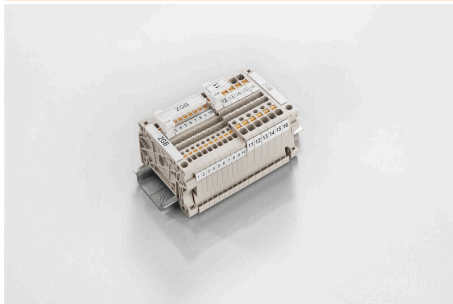
SchT 7 には、ESO 7、STR 7 の保護ストリップまたは DEK 5 が取り付けられています。

差し込み板および保護ストリップは、「アクセサリ」の下にあります。

一般注文データ

種別	SCHT 7	バージョン	
注文番号	0517960000	SCHT, 端子マーカー, 39.3 x 8 mm, ピッチ (mm) (P): 7.00	
GTIN (EAN)	4008190001742	Weidmueller, 白色	
数量	20 ST		

ZGB 旋回可能グループタグホルダー



ZGB 15 は、ヒンジ付属グループタグキャリアです。タグキャリアは、dekafix 5、WS12/5 端子マーカーまたは差し込み板 ESO15 を保持できます。

ZGB 30 は、ヒンジ付属グループタグキャリアです。タグキャリアは、dekafix 5、WS12/5 端子マーカーまたは差し込み板 ESO7 を保持できます。

差し込み板と保護ストリップは「アクセサリ」の下にあります。

一般注文データ

種別	ZGB 15	バージョン	
注文番号	1636530000	端子台マーカー, 端子マーカー, 15 x 7 mm, ピッチ (mm) (P): 5.00	
GTIN (EAN)	4008190297053	Weidmueller, 白色	
数量	20 ST		
種別	ZGB 30	バージョン	
注文番号	1611930000	端子台マーカー, 端子マーカー, 32 x 7 mm, ピッチ (mm) (P): 5.00	
GTIN (EAN)	4008190002251	Weidmueller, 白色	
数量	20 ST		

WDU 1.5/BLZ 5.08

Weidmüller Interface GmbH & Co. KG

Klingenbergstraße 26

D-32758 Detmold

Germany

アクセサリ

www.weidmueller.com

マーカーホルダー

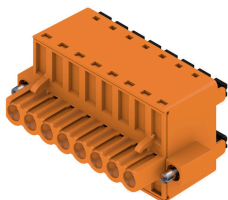


マーカーホルダーは、5または5.1 mm ピッチの標準マーカーを追加で取り付けることができます。斜め型ホルダーはオプションで一緒にスナップ可能で、Klippon® コネクトモジューラー端子台のすべての標準マーキングチャンネルに設置できます。対応マーカーの種別は、指定印字ホルダーの各アクセサリの下で確認できます。

一般注文データ

種別	BZT 1 WS 10/5	バージョン
注文番号	1805490000	アクセサリ, マーカーホルダー
GTIN (EAN)	4032248270231	
数量	100 ST	
種別	BZT 1 ZA WS 10/5	バージョン
注文番号	1805520000	アクセサリ, マーカーホルダー
GTIN (EAN)	4032248270248	
数量	100 ST	

BLDF 5.08/180F SN



高性能バスアプリケーション用の強力なデジジェーションソリューションは、18.5Aの電流容量で400Vの補助電源供給にも適しています。大きなクランプ容量 (最大 2.5 mm の導体断面積) は、低電圧降下のため、長いバスケーブルや高電流に特に有効です。特許取得済みのリリースラッチを含む 4 種のフランジバリエーションにより、使いやすいプラグなしの設計が可能です。

一般注文データ

種別	BLDF 5.08/08/180F SN OR...	バージョン
注文番号	1065120000	プリント基板用プラグインコネクタ, メス型プラグ, 5.08 mm, 極数:
GTIN (EAN)	4032248817658	8, 180°, アクチュエータ付プッシュイン, クランプ範囲、最大: 3.31
数量	24 ST	mm ² , 箱
種別	BLDF 5.08/08/180F SN BK...	バージョン
注文番号	1001000000	プリント基板用プラグインコネクタ, メス型プラグ, 5.08 mm, 極数:
GTIN (EAN)	4032248817559	8, 180°, アクチュエータ付プッシュイン, クランプ範囲、最大: 3.31
数量	24 ST	mm ² , 箱
種別	BLDF 5.08/07/180F SN OR...	バージョン
注文番号	1065110000	プリント基板用プラグインコネクタ, メス型プラグ, 5.08 mm, 極数:
GTIN (EAN)	4032248817832	7, 180°, アクチュエータ付プッシュイン, クランプ範囲、最大: 3.31
数量	24 ST	mm ² , 箱
種別	BLDF 5.08/07/180F SN BK...	バージョン
注文番号	1000990000	プリント基板用プラグインコネクタ, メス型プラグ, 5.08 mm, 極数:
GTIN (EAN)	4032248817474	7, 180°, アクチュエータ付プッシュイン, クランプ範囲、最大: 3.31
数量	24 ST	mm ² , 箱

WDU 1.5/BLZ 5.08

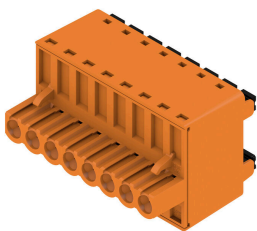
Weidmüller Interface GmbH & Co. KG
Klingenbergstraße 26
D-32758 Detmold
Germany

www.weidmueller.com

アクセサリ

種別	BLDF 5.08/06/180F SN BK...	バージョン
注文番号	1000980000	プリント基板用プラグインコネクタ, メス型プラグ, 5.08 mm, 極数:
GTIN (EAN)	4032248817375	6, 180°, アクチュエータ付プッシュイン, クランプ範囲、最大: 3.31
数量	28 ST	mm ² , 箱
種別	BLDF 5.08/05/180F SN OR...	バージョン
注文番号	1065080000	プリント基板用プラグインコネクタ, メス型プラグ, 5.08 mm, 極数:
GTIN (EAN)	4032248817856	5, 180°, アクチュエータ付プッシュイン, クランプ範囲、最大: 3.31
数量	32 ST	mm ² , 箱
種別	BLDF 5.08/05/180F SN BK...	バージョン
注文番号	1000970000	プリント基板用プラグインコネクタ, メス型プラグ, 5.08 mm, 極数:
GTIN (EAN)	4032248817337	5, 180°, アクチュエータ付プッシュイン, クランプ範囲、最大: 3.31
数量	32 ST	mm ² , 箱
種別	BLDF 5.08/04/180F SN OR...	バージョン
注文番号	1059420000	プリント基板用プラグインコネクタ, メス型プラグ, 5.08 mm, 極数:
GTIN (EAN)	4032248817894	4, 180°, アクチュエータ付プッシュイン, クランプ範囲、最大: 3.31
数量	40 ST	mm ² , 箱
種別	BLDF 5.08/04/180F SN BK...	バージョン
注文番号	1000960000	プリント基板用プラグインコネクタ, メス型プラグ, 5.08 mm, 極数:
GTIN (EAN)	4032248817344	4, 180°, アクチュエータ付プッシュイン, クランプ範囲、最大: 3.31
数量	40 ST	mm ² , 箱
種別	BLDF 5.08/03/180F SN OR...	バージョン
注文番号	1012060000	プリント基板用プラグインコネクタ, メス型プラグ, 5.08 mm, 極数:
GTIN (EAN)	4032248818037	3, 180°, アクチュエータ付プッシュイン, クランプ範囲、最大: 3.31
数量	48 ST	mm ² , 箱
種別	BLDF 5.08/03/180F SN BK...	バージョン
注文番号	1000950000	プリント基板用プラグインコネクタ, メス型プラグ, 5.08 mm, 極数:
GTIN (EAN)	4032248817085	3, 180°, アクチュエータ付プッシュイン, クランプ範囲、最大: 3.31
数量	48 ST	mm ² , 箱
種別	BLDF 5.08/02/180F SN OR...	バージョン
注文番号	1001220000	プリント基板用プラグインコネクタ, メス型プラグ, 5.08 mm, 極数:
GTIN (EAN)	4032248817955	2, 180°, アクチュエータ付プッシュイン, クランプ範囲、最大: 3.31
数量	60 ST	mm ² , 箱
種別	BLDF 5.08/02/180F SN BK...	バージョン
注文番号	1000930000	プリント基板用プラグインコネクタ, メス型プラグ, 5.08 mm, 極数:
GTIN (EAN)	4032248817252	2, 180°, アクチュエータ付プッシュイン, クランプ範囲、最大: 3.31
数量	60 ST	mm ² , 箱

BLDF 5.08/180 SN



高性能バスアプリケーション用の強力なデジチェンソソリューションは、18.5Aの電流容量で400Vの補助電源供給にも適しています。大きなクランプ容量(最大 2.5 mmの導体断面積)は、低電圧降下のため、長いバスケーブルや高電流に特に有効です。特許取得の4種類のフランジバリエーションにより、ユーザーフレンドリーなプラグイン構造を実現します。

WDU 1.5/BLZ 5.08

Weidmüller Interface GmbH & Co. KG
Klingenbergstraße 26
D-32758 Detmold
Germany

アクセサリ

www.weidmueller.com

一般注文データ

種別	BLDF 5.08/02/180 SN BK ...	バージョン
注文番号	1000860000	プリント基板用プラグインコネクタ, メス型プラグ, 5.08 mm, 極数:
GTIN (EAN)	4032248817030	2, 180°, アクチュエータ付プッシュイン, クランプ範囲、最大: 3.31
数量	120 ST	mm ² , 箱
種別	BLDF 5.08/02/180 SN OR ...	バージョン
注文番号	1001150000	プリント基板用プラグインコネクタ, メス型プラグ, 5.08 mm, 極数:
GTIN (EAN)	4032248818020	2, 180°, アクチュエータ付プッシュイン, クランプ範囲、最大: 3.31
数量	120 ST	mm ² , 箱
種別	BLDF 5.08/03/180 SN BK ...	バージョン
注文番号	1000870000	プリント基板用プラグインコネクタ, メス型プラグ, 5.08 mm, 極数:
GTIN (EAN)	4032248817276	3, 180°, アクチュエータ付プッシュイン, クランプ範囲、最大: 3.31
数量	80 ST	mm ² , 箱
種別	BLDF 5.08/03/180 SN OR ...	バージョン
注文番号	1001160000	プリント基板用プラグインコネクタ, メス型プラグ, 5.08 mm, 極数:
GTIN (EAN)	4032248817726	3, 180°, アクチュエータ付プッシュイン, クランプ範囲、最大: 3.31
数量	80 ST	mm ² , 箱
種別	BLDF 5.08/03/180 SN OR ...	バージョン
注文番号	2759190000	プリント基板用プラグインコネクタ, メス型プラグ, 5.08 mm, 極数: 3,
GTIN (EAN)	4064675007289	180°, アクチュエータ付プッシュイン, 耐張クランプ接続, クランプ範
数量	80 ST	囲、最大: 3.31 mm ² , 箱
種別	BLDF 5.08/04/180 SN BK ...	バージョン
注文番号	1000880000	プリント基板用プラグインコネクタ, メス型プラグ, 5.08 mm, 極数:
GTIN (EAN)	4032248817269	4, 180°, アクチュエータ付プッシュイン, クランプ範囲、最大: 3.31
数量	60 ST	mm ² , 箱
種別	BLDF 5.08/04/180 SN OR ...	バージョン
注文番号	1001170000	プリント基板用プラグインコネクタ, メス型プラグ, 5.08 mm, 極数:
GTIN (EAN)	4032248818075	4, 180°, アクチュエータ付プッシュイン, クランプ範囲、最大: 3.31
数量	60 ST	mm ² , 箱
種別	BLDF 5.08/05/180 SN BK ...	バージョン
注文番号	1000890000	プリント基板用プラグインコネクタ, メス型プラグ, 5.08 mm, 極数:
GTIN (EAN)	4032248817078	5, 180°, アクチュエータ付プッシュイン, クランプ範囲、最大: 3.31
数量	48 ST	mm ² , 箱
種別	BLDF 5.08/05/180 SN OR ...	バージョン
注文番号	1001180000	プリント基板用プラグインコネクタ, メス型プラグ, 5.08 mm, 極数:
GTIN (EAN)	4032248818228	5, 180°, アクチュエータ付プッシュイン, クランプ範囲、最大: 3.31
数量	48 ST	mm ² , 箱
種別	BLDF 5.08/06/180 SN BK ...	バージョン
注文番号	1000900000	プリント基板用プラグインコネクタ, メス型プラグ, 5.08 mm, 極数:
GTIN (EAN)	4032248817412	6, 180°, アクチュエータ付プッシュイン, クランプ範囲、最大: 3.31
数量	40 ST	mm ² , 箱
種別	BLDF 5.08/06/180 SN OR ...	バージョン
注文番号	1001190000	プリント基板用プラグインコネクタ, メス型プラグ, 5.08 mm, 極数:
GTIN (EAN)	4032248818174	6, 180°, アクチュエータ付プッシュイン, クランプ範囲、最大: 3.31
数量	40 ST	mm ² , 箱
種別	BLDF 5.08/07/180 SN BK ...	バージョン
注文番号	1000910000	プリント基板用プラグインコネクタ, メス型プラグ, 5.08 mm, 極数:
GTIN (EAN)	4032248817450	7, 180°, アクチュエータ付プッシュイン, クランプ範囲、最大: 3.31
数量	32 ST	mm ² , 箱
種別	BLDF 5.08/07/180 SN OR ...	バージョン
注文番号	1001200000	プリント基板用プラグインコネクタ, メス型プラグ, 5.08 mm, 極数:
GTIN (EAN)	4032248817535	7, 180°, アクチュエータ付プッシュイン, クランプ範囲、最大: 3.31
数量	32 ST	mm ² , 箱

WDU 1.5/BLZ 5.08

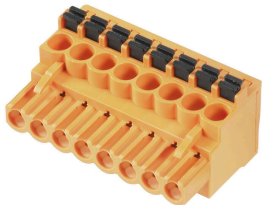
Weidmüller Interface GmbH & Co. KG
Klingenbergstraße 26
D-32758 Detmold
Germany

www.weidmueller.com

アクセサリ

種別	BLDF 5.08/08/180 SN BK ...	バージョン
注文番号	1000920000	プリント基板用プラグインコネクタ, メス型プラグ, 5.08 mm, 極数:
GTIN (EAN)	4032248817092	8, 180°, アクチュエータ付プッシュイン, クランプ範囲、最大: 3.31
数量	28 ST	mm ² , 箱
種別	BLDF 5.08/08/180 SN OR ...	バージョン
注文番号	1001210000	プリント基板用プラグインコネクタ, メス型プラグ, 5.08 mm, 極数:
GTIN (EAN)	4032248817573	8, 180°, アクチュエータ付プッシュイン, クランプ範囲、最大: 3.31
数量	28 ST	mm ² , 箱

BLF 5.08HC/90 SN



数百万件にもわたる高い信頼性、革新的な細部を備えた独自の実績を誇ります。

BLF 5.08HC プッシュインバージョンの BLZ 5.08HC メスコネクタは、異なる接続システムだけでなく、より小型の形状を備えています。ワイドミュラーの革新的な PUSH IN バネ接続システムは、簡単にツール不要の配線接続の将来性を示しています。HC = 高電流。

汎用性の条件で、BLF 5.08HC はモデルとして機能するバージョンと同程度の機能を提供します：

- 実績豊富な3本の導体取り出し方向により、アプリケーション固有の形状に対して通常の柔軟性を提供
- 4種のフランジバリエーションおよび特許取得済みリリースラッチにより、ロックコンセプトはユーザーの要件に基づいて決まります
- 最大値の定格を達成するには、BLF 5.08 HC および SL 5.08 HC プラグの組み合わせを使用します

一般注文データ

種別	BLF 5.08HC/02/90 SN BK ...	バージョン
注文番号	1000030001	プリント基板用プラグインコネクタ, メス型プラグ, 5.08 mm, 極数: 2,
GTIN (EAN)	4032248689965	90°, アクチュエータ付プッシュイン, クランプ範囲、最大: 3.31 mm ² ,
数量	180 ST	箱
種別	BLF 5.08HC/02/90 SN OR ...	バージョン
注文番号	1001530000	プリント基板用プラグインコネクタ, メス型プラグ, 5.08 mm, 極数: 2,
GTIN (EAN)	4032248693337	90°, アクチュエータ付プッシュイン, クランプ範囲、最大: 3.31 mm ² ,
数量	180 ST	箱
種別	BLF 5.08HC/03/90 SN BK ...	バージョン
注文番号	1000040001	プリント基板用プラグインコネクタ, メス型プラグ, 5.08 mm, 極数: 3,
GTIN (EAN)	4032248689972	90°, アクチュエータ付プッシュイン, クランプ範囲、最大: 3.31 mm ² ,
数量	120 ST	箱
種別	BLF 5.08HC/03/90 SN OR ...	バージョン
注文番号	1001540000	プリント基板用プラグインコネクタ, メス型プラグ, 5.08 mm, 極数: 3,
GTIN (EAN)	4032248693344	90°, アクチュエータ付プッシュイン, クランプ範囲、最大: 3.31 mm ² ,
数量	120 ST	箱
種別	BLF 5.08HC/03/90 SN OR ...	バージョン
注文番号	2764380000	プリント基板用プラグインコネクタ, メス型プラグ, 5.08 mm, 極数: 3,
GTIN (EAN)	4064675017332	90°, アクチュエータ付プッシュイン, 耐張クランプ接続, クランプ範
数量	120 ST	囲、最大: 3.31 mm ² , 箱
種別	BLF 5.08HC/03/90 SN OR ...	バージョン
注文番号	2766910000	プリント基板用プラグインコネクタ, メス型プラグ, 5.08 mm, 極数: 3,
GTIN (EAN)	4064675022527	90°, アクチュエータ付プッシュイン, クランプ範囲、最大: 3.31 mm ² ,
数量	120 ST	箱

WDU 1.5/BLZ 5.08

Weidmüller Interface GmbH & Co. KG
Klingenbergstraße 26
D-32758 Detmold
Germany

www.weidmueller.com

アクセサリ

種別	BLF 5.08HC/04/90 SN BK ...	バージョン
注文番号	1000050001	プリント基板用プラグインコネクタ, メス型プラグ, 5.08 mm, 極数: 4,
GTIN (EAN)	4032248689989	90°, アクチュエータ付プッシュイン, クランプ範囲、最大: 3.31 mm ² ,
数量	90 ST	箱
種別	BLF 5.08HC/04/90 SN OR ...	バージョン
注文番号	1001550000	プリント基板用プラグインコネクタ, メス型プラグ, 5.08 mm, 極数: 4,
GTIN (EAN)	4032248693351	90°, アクチュエータ付プッシュイン, クランプ範囲、最大: 3.31 mm ² ,
数量	90 ST	箱
種別	BLF 5.08HC/05/90 SN BK ...	バージョン
注文番号	1000060001	プリント基板用プラグインコネクタ, メス型プラグ, 5.08 mm, 極数: 5,
GTIN (EAN)	4032248689996	90°, アクチュエータ付プッシュイン, クランプ範囲、最大: 3.31 mm ² ,
数量	72 ST	箱
種別	BLF 5.08HC/05/90 SN OR ...	バージョン
注文番号	1001560000	プリント基板用プラグインコネクタ, メス型プラグ, 5.08 mm, 極数: 5,
GTIN (EAN)	4032248693368	90°, アクチュエータ付プッシュイン, クランプ範囲、最大: 3.31 mm ² ,
数量	72 ST	箱
種別	BLF 5.08HC/06/90 SN BK ...	バージョン
注文番号	1000070001	プリント基板用プラグインコネクタ, メス型プラグ, 5.08 mm, 極数: 6,
GTIN (EAN)	4032248690008	90°, アクチュエータ付プッシュイン, クランプ範囲、最大: 3.31 mm ² ,
数量	60 ST	箱
種別	BLF 5.08HC/06/90 SN OR ...	バージョン
注文番号	1001570000	プリント基板用プラグインコネクタ, メス型プラグ, 5.08 mm, 極数: 6,
GTIN (EAN)	4032248693375	90°, アクチュエータ付プッシュイン, クランプ範囲、最大: 3.31 mm ² ,
数量	60 ST	箱
種別	BLF 5.08HC/07/90 SN OR ...	バージョン
注文番号	1001580000	プリント基板用プラグインコネクタ, メス型プラグ, 5.08 mm, 極数: 7,
GTIN (EAN)	4032248693382	90°, アクチュエータ付プッシュイン, クランプ範囲、最大: 3.31 mm ² ,
数量	48 ST	箱
種別	BLF 5.08HC/08/90 SN BK ...	バージョン
注文番号	1000090001	プリント基板用プラグインコネクタ, メス型プラグ, 5.08 mm, 極数: 8,
GTIN (EAN)	4032248690022	90°, アクチュエータ付プッシュイン, クランプ範囲、最大: 3.31 mm ² ,
数量	42 ST	箱
種別	BLF 5.08HC/08/90 SN OR ...	バージョン
注文番号	1001590000	プリント基板用プラグインコネクタ, メス型プラグ, 5.08 mm, 極数: 8,
GTIN (EAN)	4032248693399	90°, アクチュエータ付プッシュイン, クランプ範囲、最大: 3.31 mm ² ,
数量	42 ST	箱
種別	BLF 5.08HC/09/90 SN OR ...	バージョン
注文番号	1001600000	プリント基板用プラグインコネクタ, メス型プラグ, 5.08 mm, 極数: 9,
GTIN (EAN)	4032248693405	90°, アクチュエータ付プッシュイン, クランプ範囲、最大: 3.31 mm ² ,
数量	36 ST	箱
種別	BLF 5.08HC/10/90 SN BK ...	バージョン
注文番号	1000110001	プリント基板用プラグインコネクタ, メス型プラグ, 5.08 mm, 極数:
GTIN (EAN)	4032248690046	10, 90°, アクチュエータ付プッシュイン, クランプ範囲、最大: 3.31
数量	36 ST	mm ² , 箱
種別	BLF 5.08HC/10/90 SN OR ...	バージョン
注文番号	1001610000	プリント基板用プラグインコネクタ, メス型プラグ, 5.08 mm, 極数:
GTIN (EAN)	4032248693412	10, 90°, アクチュエータ付プッシュイン, クランプ範囲、最大: 3.31
数量	36 ST	mm ² , 箱
種別	BLF 5.08HC/11/90 SN BK ...	バージョン
注文番号	1000120001	プリント基板用プラグインコネクタ, メス型プラグ, 5.08 mm, 極数:
GTIN (EAN)	4032248690060	11, 90°, アクチュエータ付プッシュイン, クランプ範囲、最大: 3.31
数量	30 ST	mm ² , 箱

WDU 1.5/BLZ 5.08

Weidmüller Interface GmbH & Co. KG
Klingenbergstraße 26
D-32758 Detmold
Germany

www.weidmueller.com

アクセサリ

種別	BLF 5.08HC/11/90 SN OR ...	バージョン
注文番号	1001620000	プリント基板用プラグインコネクタ, メス型プラグ, 5.08 mm, 極数:
GTIN (EAN)	4032248693429	11, 90°, アクチュエータ付プッシュイン, クランプ範囲、最大: 3.31
数量	30 ST	mm ² , 箱
種別	BLF 5.08HC/12/90 SN BK ...	バージョン
注文番号	1000130001	プリント基板用プラグインコネクタ, メス型プラグ, 5.08 mm, 極数:
GTIN (EAN)	4032248690084	12, 90°, アクチュエータ付プッシュイン, クランプ範囲、最大: 3.31
数量	30 ST	mm ² , 箱
種別	BLF 5.08HC/12/90 SN OR ...	バージョン
注文番号	1001630000	プリント基板用プラグインコネクタ, メス型プラグ, 5.08 mm, 極数:
GTIN (EAN)	4032248693436	12, 90°, アクチュエータ付プッシュイン, クランプ範囲、最大: 3.31
数量	30 ST	mm ² , 箱
種別	BLF 5.08HC/13/90 SN BK ...	バージョン
注文番号	1000140001	プリント基板用プラグインコネクタ, メス型プラグ, 5.08 mm, 極数:
GTIN (EAN)	4032248690091	13, 90°, アクチュエータ付プッシュイン, クランプ範囲、最大: 3.31
数量	24 ST	mm ² , 箱
種別	BLF 5.08HC/13/90 SN OR ...	バージョン
注文番号	1001640000	プリント基板用プラグインコネクタ, メス型プラグ, 5.08 mm, 極数:
GTIN (EAN)	4032248693443	13, 90°, アクチュエータ付プッシュイン, クランプ範囲、最大: 3.31
数量	24 ST	mm ² , 箱
種別	BLF 5.08HC/14/90 SN BK ...	バージョン
注文番号	1000150001	プリント基板用プラグインコネクタ, メス型プラグ, 5.08 mm, 極数:
GTIN (EAN)	4032248690107	14, 90°, アクチュエータ付プッシュイン, クランプ範囲、最大: 3.31
数量	24 ST	mm ² , 箱
種別	BLF 5.08HC/14/90 SN OR ...	バージョン
注文番号	1001650000	プリント基板用プラグインコネクタ, メス型プラグ, 5.08 mm, 極数:
GTIN (EAN)	4032248693450	14, 90°, アクチュエータ付プッシュイン, クランプ範囲、最大: 3.31
数量	24 ST	mm ² , 箱
種別	BLF 5.08HC/15/90 SN OR ...	バージョン
注文番号	1001660000	プリント基板用プラグインコネクタ, メス型プラグ, 5.08 mm, 極数:
GTIN (EAN)	4032248693467	15, 90°, アクチュエータ付プッシュイン, クランプ範囲、最大: 3.31
数量	24 ST	mm ² , 箱
種別	BLF 5.08HC/16/90 SN BK ...	バージョン
注文番号	1000170001	プリント基板用プラグインコネクタ, メス型プラグ, 5.08 mm, 極数:
GTIN (EAN)	4032248690121	16, 90°, アクチュエータ付プッシュイン, クランプ範囲、最大: 3.31
数量	18 ST	mm ² , 箱
種別	BLF 5.08HC/16/90 SN OR ...	バージョン
注文番号	1001670000	プリント基板用プラグインコネクタ, メス型プラグ, 5.08 mm, 極数:
GTIN (EAN)	4032248693474	16, 90°, アクチュエータ付プッシュイン, クランプ範囲、最大: 3.31
数量	18 ST	mm ² , 箱
種別	BLF 5.08HC/17/90 SN BK ...	バージョン
注文番号	1000180001	プリント基板用プラグインコネクタ, メス型プラグ, 5.08 mm, 極数:
GTIN (EAN)	4032248690138	17, 90°, アクチュエータ付プッシュイン, クランプ範囲、最大: 3.31
数量	18 ST	mm ² , 箱
種別	BLF 5.08HC/17/90 SN OR ...	バージョン
注文番号	1001680000	プリント基板用プラグインコネクタ, メス型プラグ, 5.08 mm, 極数:
GTIN (EAN)	4032248693481	17, 90°, アクチュエータ付プッシュイン, クランプ範囲、最大: 3.31
数量	18 ST	mm ² , 箱
種別	BLF 5.08HC/18/90 SN BK ...	バージョン
注文番号	1000190001	プリント基板用プラグインコネクタ, メス型プラグ, 5.08 mm, 極数:
GTIN (EAN)	4032248690145	18, 90°, アクチュエータ付プッシュイン, クランプ範囲、最大: 3.31
数量	18 ST	mm ² , 箱

WDU 1.5/BLZ 5.08

Weidmüller Interface GmbH & Co. KG

Klingenbergstraße 26

D-32758 Detmold

Germany

www.weidmueller.com

アクセサリ

種別	BLF 5.08HC/18/90 SN OR ...	バージョン
注文番号	1001690000	プリント基板用プラグインコネクタ, メス型プラグ, 5.08 mm, 極数:
GTIN (EAN)	4032248693498	18, 90°, アクチュエータ付プッシュイン, クランプ範囲、最大: 3.31
数量	18 ST	mm ² , 箱
種別	BLF 5.08HC/19/90 SN BK ...	バージョン
注文番号	1000200001	プリント基板用プラグインコネクタ, メス型プラグ, 5.08 mm, 極数:
GTIN (EAN)	4032248690152	19, 90°, アクチュエータ付プッシュイン, クランプ範囲、最大: 3.31
数量	18 ST	mm ² , 箱
種別	BLF 5.08HC/19/90 SN OR ...	バージョン
注文番号	1001700000	プリント基板用プラグインコネクタ, メス型プラグ, 5.08 mm, 極数:
GTIN (EAN)	4032248693504	19, 90°, アクチュエータ付プッシュイン, クランプ範囲、最大: 3.31
数量	18 ST	mm ² , 箱
種別	BLF 5.08HC/20/90 SN OR ...	バージョン
注文番号	1001710000	プリント基板用プラグインコネクタ, メス型プラグ, 5.08 mm, 極数:
GTIN (EAN)	4032248693511	20, 90°, アクチュエータ付プッシュイン, クランプ範囲、最大: 3.31
数量	18 ST	mm ² , 箱

BLF 5.08HC/90F SN



数百万件にもわたる高い信頼性、革新的な細部を備えた独自の実績を誇ります。

BLF 5.08HC プッシュインバージョンの BLZ 5.08HC メスコネクタは、異なる接続システムだけでなく、より小型の形状を備えています。ワイドミューラーの革新的な PUSH IN バネ接続システムは、簡単でツール不要の配線接続の将来性を示しています。HC = 高電流。

汎用性の条件で、BLF 5.08HC はモデルとして機能するバージョンと同程度の機能を提供します：

- 実績豊富な3本の導体取り出し方向により、アプリケーション固有の形状に対して通常の柔軟性を提供
- 4種のフランジバリエーションおよび特許取得済リリースラッチにより、ロックコンセプトはユーザーの要件に基づいて決まります
- 最大値の定格を達成するには、BLF 5.08 HC および SL 5.08 HC プラグの組み合わせを使用します

一般注文データ

種別	BLF 5.08HC/02/90F SN BK...	バージョン
注文番号	1000220001	プリント基板用プラグインコネクタ, メス型プラグ, 5.08 mm, 極数: 2,
GTIN (EAN)	4032248690183	90°, アクチュエータ付プッシュイン, クランプ範囲、最大: 3.31 mm ² ,
数量	90 ST	箱
種別	BLF 5.08HC/02/90F SN OR...	バージョン
注文番号	1002090000	プリント基板用プラグインコネクタ, メス型プラグ, 5.08 mm, 極数: 2,
GTIN (EAN)	4032248694044	90°, アクチュエータ付プッシュイン, クランプ範囲、最大: 3.31 mm ² ,
数量	90 ST	箱
種別	BLF 5.08HC/03/90F SN BK...	バージョン
注文番号	1000230001	プリント基板用プラグインコネクタ, メス型プラグ, 5.08 mm, 極数: 3,
GTIN (EAN)	4032248690190	90°, アクチュエータ付プッシュイン, クランプ範囲、最大: 3.31 mm ² ,
数量	72 ST	箱
種別	BLF 5.08HC/03/90F SN OR...	バージョン
注文番号	1002100000	プリント基板用プラグインコネクタ, メス型プラグ, 5.08 mm, 極数: 3,
GTIN (EAN)	4032248694051	90°, アクチュエータ付プッシュイン, クランプ範囲、最大: 3.31 mm ² ,
数量	72 ST	箱

WDU 1.5/BLZ 5.08

Weidmüller Interface GmbH & Co. KG
Klingenbergstraße 26
D-32758 Detmold
Germany

アクセサリ

www.weidmueller.com

種別	BLF 5.08HC/04/90F SN BK...	バージョン
注文番号	1000240001	プリント基板用プラグインコネクタ, メス型プラグ, 5.08 mm, 極数: 4,
GTIN (EAN)	4032248690206	90°, アクチュエータ付プッシュイン, クランプ範囲、最大: 3.31 mm ² ,
数量	60 ST	箱
種別	BLF 5.08HC/04/90F SN OR...	バージョン
注文番号	1002110000	プリント基板用プラグインコネクタ, メス型プラグ, 5.08 mm, 極数: 4,
GTIN (EAN)	4032248694068	90°, アクチュエータ付プッシュイン, クランプ範囲、最大: 3.31 mm ² ,
数量	60 ST	箱
種別	BLF 5.08HC/05/90F SN OR...	バージョン
注文番号	1002120000	プリント基板用プラグインコネクタ, メス型プラグ, 5.08 mm, 極数: 5,
GTIN (EAN)	4032248694075	90°, アクチュエータ付プッシュイン, クランプ範囲、最大: 3.31 mm ² ,
数量	48 ST	箱
種別	BLF 5.08HC/06/90F SN BK...	バージョン
注文番号	1000260001	プリント基板用プラグインコネクタ, メス型プラグ, 5.08 mm, 極数: 6,
GTIN (EAN)	4032248690220	90°, アクチュエータ付プッシュイン, クランプ範囲、最大: 3.31 mm ² ,
数量	42 ST	箱
種別	BLF 5.08HC/06/90F SN OR...	バージョン
注文番号	1002130000	プリント基板用プラグインコネクタ, メス型プラグ, 5.08 mm, 極数: 6,
GTIN (EAN)	4032248694082	90°, アクチュエータ付プッシュイン, クランプ範囲、最大: 3.31 mm ² ,
数量	42 ST	箱
種別	BLF 5.08HC/07/90F SN OR...	バージョン
注文番号	1002140000	プリント基板用プラグインコネクタ, メス型プラグ, 5.08 mm, 極数: 7,
GTIN (EAN)	4032248694099	90°, アクチュエータ付プッシュイン, クランプ範囲、最大: 3.31 mm ² ,
数量	36 ST	箱
種別	BLF 5.08HC/08/90F SN BK...	バージョン
注文番号	1000280001	プリント基板用プラグインコネクタ, メス型プラグ, 5.08 mm, 極数: 8,
GTIN (EAN)	4032248690244	90°, アクチュエータ付プッシュイン, クランプ範囲、最大: 3.31 mm ² ,
数量	36 ST	箱
種別	BLF 5.08HC/08/90F SN OR...	バージョン
注文番号	1002150000	プリント基板用プラグインコネクタ, メス型プラグ, 5.08 mm, 極数: 8,
GTIN (EAN)	4032248694105	90°, アクチュエータ付プッシュイン, クランプ範囲、最大: 3.31 mm ² ,
数量	36 ST	箱
種別	BLF 5.08HC/09/90F SN OR...	バージョン
注文番号	1002160000	プリント基板用プラグインコネクタ, メス型プラグ, 5.08 mm, 極数: 9,
GTIN (EAN)	4032248694310	90°, アクチュエータ付プッシュイン, クランプ範囲、最大: 3.31 mm ² ,
数量	30 ST	箱
種別	BLF 5.08HC/10/90F SN BK...	バージョン
注文番号	1000300001	プリント基板用プラグインコネクタ, メス型プラグ, 5.08 mm, 極数:
GTIN (EAN)	4032248690268	10, 90°, アクチュエータ付プッシュイン, クランプ範囲、最大: 3.31
数量	30 ST	mm ² , 箱
種別	BLF 5.08HC/10/90F SN OR...	バージョン
注文番号	1002170000	プリント基板用プラグインコネクタ, メス型プラグ, 5.08 mm, 極数:
GTIN (EAN)	4032248694327	10, 90°, アクチュエータ付プッシュイン, クランプ範囲、最大: 3.31
数量	30 ST	mm ² , 箱
種別	BLF 5.08HC/11/90F SN OR...	バージョン
注文番号	1002180000	プリント基板用プラグインコネクタ, メス型プラグ, 5.08 mm, 極数:
GTIN (EAN)	4032248694334	11, 90°, アクチュエータ付プッシュイン, クランプ範囲、最大: 3.31
数量	24 ST	mm ² , 箱
種別	BLF 5.08HC/12/90F SN BK...	バージョン
注文番号	1000320001	プリント基板用プラグインコネクタ, メス型プラグ, 5.08 mm, 極数:
GTIN (EAN)	4032248690282	12, 90°, アクチュエータ付プッシュイン, クランプ範囲、最大: 3.31
数量	24 ST	mm ² , 箱

WDU 1.5/BLZ 5.08

Weidmüller Interface GmbH & Co. KG
Klingenbergstraße 26
D-32758 Detmold
Germany

www.weidmueller.com

アクセサリ

種別	BLF 5.08HC/12/90F SN OR...	バージョン
注文番号	1002190000	プリント基板用プラグインコネクタ, メス型プラグ, 5.08 mm, 極数:
GTIN (EAN)	4032248694341	12, 90°, アクチュエータ付プッシュイン, クランプ範囲、最大: 3.31
数量	24 ST	mm ² , 箱
種別	BLF 5.08HC/13/90F SN OR...	バージョン
注文番号	1002200000	プリント基板用プラグインコネクタ, メス型プラグ, 5.08 mm, 極数:
GTIN (EAN)	4032248694358	13, 90°, アクチュエータ付プッシュイン, クランプ範囲、最大: 3.31
数量	24 ST	mm ² , 箱
種別	BLF 5.08HC/14/90F SN OR...	バージョン
注文番号	1002210000	プリント基板用プラグインコネクタ, メス型プラグ, 5.08 mm, 極数:
GTIN (EAN)	4032248694365	14, 90°, アクチュエータ付プッシュイン, クランプ範囲、最大: 3.31
数量	18 ST	mm ² , 箱
種別	BLF 5.08HC/15/90F SN OR...	バージョン
注文番号	1002220000	プリント基板用プラグインコネクタ, メス型プラグ, 5.08 mm, 極数:
GTIN (EAN)	4032248694372	15, 90°, アクチュエータ付プッシュイン, クランプ範囲、最大: 3.31
数量	18 ST	mm ² , 箱
種別	BLF 5.08HC/16/90F SN BK...	バージョン
注文番号	1000360001	プリント基板用プラグインコネクタ, メス型プラグ, 5.08 mm, 極数:
GTIN (EAN)	4032248690329	16, 90°, アクチュエータ付プッシュイン, クランプ範囲、最大: 3.31
数量	18 ST	mm ² , 箱
種別	BLF 5.08HC/16/90F SN OR...	バージョン
注文番号	1002230000	プリント基板用プラグインコネクタ, メス型プラグ, 5.08 mm, 極数:
GTIN (EAN)	4032248694389	16, 90°, アクチュエータ付プッシュイン, クランプ範囲、最大: 3.31
数量	18 ST	mm ² , 箱
種別	BLF 5.08HC/17/90F SN OR...	バージョン
注文番号	1002240000	プリント基板用プラグインコネクタ, メス型プラグ, 5.08 mm, 極数:
GTIN (EAN)	4032248694396	17, 90°, アクチュエータ付プッシュイン, クランプ範囲、最大: 3.31
数量	18 ST	mm ² , 箱
種別	BLF 5.08HC/18/90F SN OR...	バージョン
注文番号	1002250000	プリント基板用プラグインコネクタ, メス型プラグ, 5.08 mm, 極数:
GTIN (EAN)	4032248694402	18, 90°, アクチュエータ付プッシュイン, クランプ範囲、最大: 3.31
数量	18 ST	mm ² , 箱
種別	BLF 5.08HC/19/90F SN OR...	バージョン
注文番号	1002260000	プリント基板用プラグインコネクタ, メス型プラグ, 5.08 mm, 極数:
GTIN (EAN)	4032248694419	19, 90°, アクチュエータ付プッシュイン, クランプ範囲、最大: 3.31
数量	12 ST	mm ² , 箱
種別	BLF 5.08HC/20/90F SN OR...	バージョン
注文番号	1002270000	プリント基板用プラグインコネクタ, メス型プラグ, 5.08 mm, 極数:
GTIN (EAN)	4032248694433	20, 90°, アクチュエータ付プッシュイン, クランプ範囲、最大: 3.31
数量	12 ST	mm ² , 箱
種別	BLF 5.08HC/21/90F SN OR...	バージョン
注文番号	1477230000	プリント基板用プラグインコネクタ, メス型プラグ, 5.08 mm, 極数:
GTIN (EAN)	4050118284546	21, 90°, アクチュエータ付プッシュイン, クランプ範囲、最大: 3.31
数量	12 ST	mm ² , 箱

WDU 1.5/BLZ 5.08

Weidmüller Interface GmbH & Co. KG

Klingenbergstraße 26

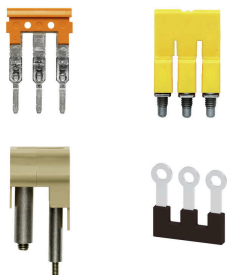
D-32758 Detmold

Germany

www.weidmueller.com

アクセサリ

渡り配線



隣接する端子台に対する電位分布または乗算は、渡り配線を介して実現されます。また、追加の配線作業を容易に回避することができます。電極が破損しても、端子台の接触信頼性は確保されます。当社の品揃えは、モジュラー式端子台用での差し込み式でネジ固定可能な渡り配線システムを提供します。

一般注文データ

種別	WQV 2.5/10	バージョン
注文番号	1054460000	渡り配線コネクタ (端子), ねじ込み, 黄色, 32 A, 極数: 10, ピッチ (mm)
GTIN (EAN)	4008190135089	(P): 5.10, 絶縁: はい, 幅: 7 mm
数量	20 ST	
種別	WQV 2.5/15	バージョン
注文番号	1059660000	渡り配線コネクタ (端子), ねじ込み, 黄色, 32 A, 極数: 15, ピッチ (mm)
GTIN (EAN)	4008190002411	(P): 5.10, 絶縁: はい, 幅: 7 mm
数量	10 ST	
種別	WQV 2.5/2	バージョン
注文番号	1053660000	渡り配線コネクタ (端子), ねじ込み, 黄色, 32 A, 極数: 2, ピッチ (mm)
GTIN (EAN)	4008190031121	(P): 5.10, 絶縁: はい, 幅: 7 mm
数量	50 ST	
種別	WQV 2.5/20	バージョン
注文番号	1577570000	渡り配線コネクタ (端子), ねじ込み, 黄色, 32 A, 極数: 20, ピッチ (mm)
GTIN (EAN)	4008190125868	(P): 5.10, 絶縁: はい, 幅: 7 mm
数量	10 ST	
種別	WQV 2.5/3	バージョン
注文番号	1053760000	渡り配線コネクタ (端子), ねじ込み, 黄色, 32 A, 極数: 3, ピッチ (mm)
GTIN (EAN)	4008190058999	(P): 5.10, 絶縁: はい, 幅: 7 mm
数量	50 ST	
種別	WQV 2.5/30	バージョン
注文番号	1067500000	渡り配線コネクタ (端子), ねじ込み, 黄色, 32 A, 極数: 30, ピッチ (mm)
GTIN (EAN)	4008190031107	(P): 5.10, 絶縁: はい, 幅: 7 mm
数量	10 ST	
種別	WQV 2.5/32	バージョン
注文番号	1577600000	渡り配線コネクタ (端子), ねじ込み, 黄色, 32 A, 極数: 32, ピッチ (mm)
GTIN (EAN)	4008190154035	(P): 5.10, 絶縁: はい, 幅: 7 mm
数量	10 ST	
種別	WQV 2.5/4	バージョン
注文番号	1053860000	渡り配線コネクタ (端子), ねじ込み, 黄色, 32 A, 極数: 4, ピッチ (mm)
GTIN (EAN)	4008190049706	(P): 5.10, 絶縁: はい, 幅: 7 mm
数量	50 ST	
種別	WQV 2.5/5	バージョン
注文番号	1053960000	渡り配線コネクタ (端子), ねじ込み, 黄色, 32 A, 極数: 5, ピッチ (mm)
GTIN (EAN)	4008190158446	(P): 5.10, 絶縁: はい, 幅: 7 mm
数量	10 ST	
種別	WQV 2.5/6	バージョン
注文番号	1054060000	渡り配線コネクタ (端子), ねじ込み, 黄色, 32 A, 極数: 6, ピッチ (mm)
GTIN (EAN)	4008190102272	(P): 5.10, 絶縁: はい, 幅: 7 mm
数量	10 ST	

WDU 1.5/BLZ 5.08

Weidmüller Interface GmbH & Co. KG
Klingenbergstraße 26
D-32758 Detmold
Germany

www.weidmueller.com

アクセサリ

種別	WQV 2.5/7	バージョン
注文番号	1054160000	渡り配線コネクタ (端子), ねじ込み, 黄色, 32 A, 極数: 7, ピッチ (mm)
GTIN (EAN)	4008190011246	(P): 5.10, 絶縁: はい, 幅: 7 mm
数量	10 ST	
種別	WQV 2.5/8	バージョン
注文番号	1054260000	渡り配線コネクタ (端子), ねじ込み, 黄色, 32 A, 極数: 8, ピッチ (mm)
GTIN (EAN)	4008190073572	(P): 5.10, 絶縁: はい, 幅: 7 mm
数量	10 ST	
種別	WQV 2.5/9	バージョン
注文番号	1054360000	渡り配線コネクタ (端子), ねじ込み, 黄色, 32 A, 極数: 9, ピッチ (mm)
GTIN (EAN)	4008190062941	(P): 5.10, 絶縁: はい, 幅: 7 mm
数量	10 ST	