

WQB WPD X06/2

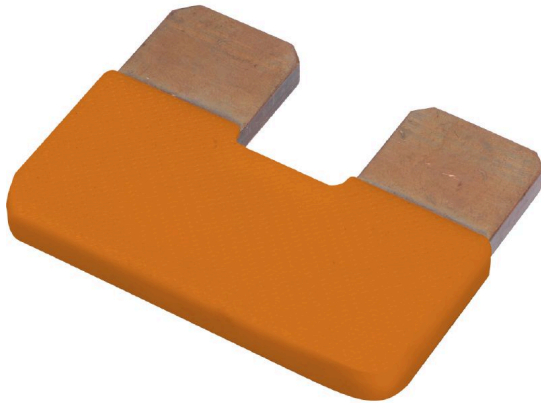
Weidmüller Interface GmbH & Co. KG

Klingenbergstraße 26

D-32758 Detmold

Germany

www.weidmueller.com



隣接する端子台に対する電位分布または乗算は、渡り配線を介して実現されます。また、追加の配線作業を容易に回避することができます。電極が破損しても、端子台の接触信頼性は確保されます。当社の品揃えは、モジューラー式端子台用での差し込み式でネジ固定可能な渡り配線システムを提供します。

一般注文データ

バージョン	渡り配線コネクタ (端子), 接続されている, グレー, 215 A, 極数: 2, ピッチ (mm) (P): 39.50, 絶縁: はい, 幅: 7 mm
注文番号	1561940000
種別	WQB WPD X06/2
GTIN (EAN)	4050118367126
数量	3 items

WQB WPD X06/2

Weidmüller Interface GmbH & Co. KG
Klingenbergstraße 26
D-32758 Detmold
Germany

www.weidmueller.com

技術データ

承認

ROHS 適合

寸法と重量

幅	7 mm	幅 (インチ)	0.2756 inch
正味重量	5.5 g		

温度

保管温度	-25 °C...55 °C	周囲温度	-5 °C...40 °C
------	----------------	------	---------------

環境製品コンプライアンス

RoHS 対応状況	準拠 (免除なし)
REACH SVHC	0.1wt%を超えるSVHCは含まれていません

システム仕様

バージョン 短絡接続

全般

極数 2

寸法

ピッチ (mm) (P) 39.50 mm

材料データ

色 グレー

評価データ

定格電圧	400 V	公称電流	215 A
------	-------	------	-------

追加の技術データ

固定形式	接続されている	爆発試験バージョン	いいえ
------	---------	-----------	-----

分類

ETIM 8.0	EC000489	ETIM 9.0	EC000489
ETIM 10.0	EC000489	ECLASS 14.0	27-25-03-03
ECLASS 15.0	27-25-03-03		