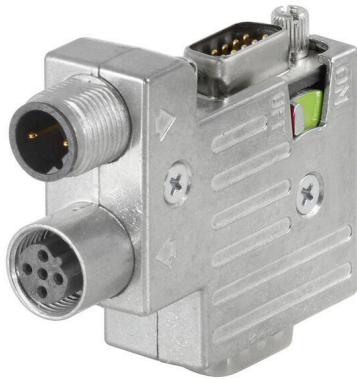


CAN SUB-D SK35 TERM PS

Weidmüller Interface GmbH & Co. KG
Klingenbergstraße 26
D-32758 Detmold
Germany

www.weidmueller.com



最近では、個別のケーブル長が必要になることがよくあります。これらの要求を満たすために、ワイドミュラーは個別調整の組立品対応の幅広いプラグインコネクタを提供しています

一般注文データ

バージョン	SUB-D
注文番号	1550610000
種別	CAN SUB-D SK35 TERM PS
GTIN (EAN)	4050118357066
数量	1 items

CAN SUB-D SK35 TERM PS

Weidmüller Interface GmbH & Co. KG
Klingenbergstraße 26
D-32758 Detmold
Germany

www.weidmueller.com

技術データ

承認

ROHS 適合

寸法と重量

深さ	16.8 mm	奥行き (インチ)	0.6614 inch
高さ	68.8 mm	高さ (インチ)	2.7087 inch
幅	46 mm	幅 (インチ)	1.811 inch
正味重量	100 g		

温度

湿度 +25 °Cで最大75%、結露しないこと

環境製品コンプライアンス

RoHS 対応状況	準拠 (免除あり)
RoHS 適用除外 (該当する場合/既知の場合)	6al
REACH SVHC	Lead 7439-92-1
SCIP	3cc1d9b1-0f2a-47ed-a501-ddcfcfaaf625

sub-Dコネクタの技術仕様

締付けトルク	0.3 Nm	ハウジング主要材質	ZnAl
湿度	+25 °Cで最大75%、結露しないこと	保護度合い	IP30
プラグング回数	≥ 200	データレート	1 Mbps
外向きエルボ	35°	終端抵抗あり	はい
BUS インターフェース	D-Sub 9極, ソケット	インターロック	UNC4-40
ハウジングの温度範囲	-20...+70 °C	BUS PG インターフェース	D-Sub 9極, ピン
BUS、ケーブルインターフェース	ねじ接続	プログラミングインタフェース	はい

分類

ETIM 8.0	EC001132	ETIM 9.0	EC001132
ETIM 10.0	EC001132	ECLASS 14.0	27-44-03-02
ECLASS 15.0	27-44-03-22		