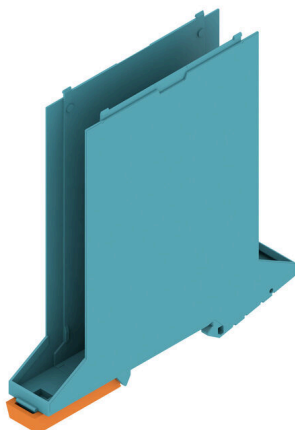


CH20M17 B BL/BK 2013

Weidmüller Interface GmbH & Co. KG
Klingenbergstraße 26
D-32758 Detmold
Germany

www.weidmueller.com

製品イメージ



モジュラーCH20Mハウジングの基本的な要素は、プロジェクトにとって優れた選択となる多くの利点を生み出しています。バスおよびFE接点用の特別なカットアウトを備えており、特に柔軟性と適応性に優れています。もう1つの長所とは、ハウジング上のレーザー印刷のオプションであり、これにより、高精度で個々設計オプションが確保されます。お客様のご希望に合わせてハウジング全体を設計できるように、色も幅広くご用意しています。

CH20Mハウジングは標準取り付けレールにも適しているため、既存のシステムへの設置と統合が容易になります。

一般注文データ

バージョン	モジュラーハウジング, OMNIMATEハウジング - シリーズCH20M ライトブルー, 基本要素, 幅: 17.5 mm
注文番号	1544520000
種別	CH20M17 B BL/BK 2013
GTIN (EAN)	4050118349931
数量	12 items

CH20M17 B BL/BK 2013

Weidmüller Interface GmbH & Co. KG
Klingenbergstraße 26
D-32758 Detmold
Germany

www.weidmueller.com

技術データ

承認

ROHS 適合

寸法と重量

深さ	108 mm	奥行き (インチ)	4.252 inch
高さ	109.3 mm	高さ (インチ)	4.3031 inch
幅	17.5 mm	幅 (インチ)	0.689 inch
正味重量	9.5 g		

温度

周囲温度	-25 °C...85 °C	動作温度範囲	-40...120 °C
湿度	相対湿度：5 ~ 93%、Tu = 40°C、結露なし		

環境製品コンプライアンス

RoHS 対応状況	準拠 (免除なし)
REACH SVHC	0.1wt%を超えるSVHCは含まれていません

材質データ

UL 94 可燃性等級	V-0	絶縁材	PA 66 GF 30
絶縁材グループ	I	表面仕上	未処理
基本材質	プラスチック	比較追跡指数 (CTI)	600 ≤ CTI

一般データ

色	ライトブルー	保護度合い	IP20がインストール済み
取り付けレール	TS 35	カラーチャート (類似)	RAL 5012
封止オプション	いいえ		

アセンブリのプロパティ

設置アセンブリのメス型コネクタ用のスロット数、最大	6	PCB の数、最大	1
接続レベル数、最大	3	極数、最大	18
PCB上のコンポーネントの高さ、最大	11.1 mm	PCB組み立ての種類	両面の

熱テスト

熱試験	テスト条件	3つのハウジングが一列に設置 - スペースなし
	車軸のテスト	水平
	周囲温度	80 °C
	最大電力損失	0.9 W
	周囲温度	60 °C
	最大電力損失	1.7 W
	周囲温度	40 °C
	最大電力損失	2.45 W
	周囲温度	20 °C
	最大電力損失	3.2 W

コンポーネントプロパティ

足のクリップ色	黒色	接続レベル数、最大	3
---------	----	-----------	---

CH20M17 B BL/BK 2013

Weidmüller Interface GmbH & Co. KG
Klingenbergstraße 26
D-32758 Detmold
Germany

www.weidmueller.com

技術データ

デザインイン要件

PCB 形状の公差	0.1 mm	回路基板厚	1.6 mm
回路基板の厚さの公差	±0.15 mm		

個別化オプション

お客様固有のラベル付けが可能	はい	顧客固有の注文プロセス	ダウンロードのガイドラインを参照してください
交互の色	要望により特注対応あり	処理の可能性	レーザー加工

重要なメモ

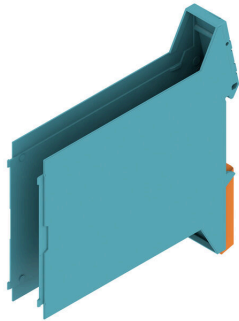
製品情報 回路基板設計に関する回路基板の形状、制限ゾーン、およびその他の情報は、ダウンロードの対応するオス型ヘッダーの下にある接続技術のカテゴリーで見つけることができます。

分類

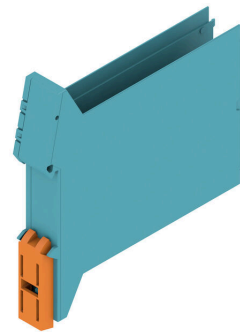
ETIM 8.0	EC001031	ETIM 9.0	EC001031
ETIM 10.0	EC001031	ECLASS 14.0	27-19-06-01
ECLASS 15.0	27-19-06-01		

図面

製品イメージ



製品イメージ



スナップインフットの領域で、基本要素はカットアウトされていません

寸法図

