

## KLIPPON CS STB 2.1-2

Weidmüller Interface GmbH &amp; Co. KG

Klingenbergstraße 26

D-32758 Detmold

Germany

[www.weidmueller.com](http://www.weidmueller.com)

Ex-Certified Control® Control Station によるオンサイト制御：小さなコマンドと信号デバイス。  
ステンレススチール、アルミニウム、またはポリエステルエンクロージャの認証済操作要素および表示要素。  
危険場所での作業プロセスを制御および保護したい場合に。オンサイトでの管理 - 制御と表示要素を備えた、認証取得済 Klippon® エンクロージャソリューション。

## 一般注文データ

バージョン	Klipponコントロールステーション（制御および信号装置）、制御/信号装置, KLIPPON STB 2.1 SS ステンレススチール 1.4404（316L）、光源モジュール - 緑, 押しボタン - 緑, 1つのNC接点, 1つのNO接点, -55 °C...55 °C, IP54, IP66
注文番号	<a href="#">1537310000</a>
種別	KLIPPON CS STB 2.1-2
GTIN (EAN)	4050118341638
数量	1 items
配送ステータス	中止
利用可能期限	2024-08-31T00:00:00+02:00

## KLIPPON CS STB 2.1-2

Weidmüller Interface GmbH &amp; Co. KG

Klingenbergstraße 26

D-32758 Detmold

Germany

www.weidmueller.com

## 技術データ

## 承認

MAMID承認件数

IECEX ATEX

## 寸法と重量

深さ	81.5 mm	奥行き (インチ)	3.2087 inch
アドオンコンポーネントを使用した奥行き	103 mm	高さ	190 mm
高さ (インチ)	7.4803 inch	幅	150 mm
幅 (インチ)	5.9055 inch	取付寸法 - 幅	145 mm
正味重量	2015 g		

## 温度

周囲温度	-55 °C...55 °C	動作温度	
------	----------------	------	--

## 環境製品コンプライアンス

RoHS 対応状況	準拠 (免除あり)
RoHS 適用除外 (該当する場合/既知の場合)	6c
REACH SVHC	Lead 7439-92-1
SCIP	c0b142f1-4049-4b95-bbc3-9959a2d3b09c

## 証明書番号の格納装置

証明書番号、端子ボックス (ATEX)	TÜV 14 ATEX 7606 X	証明書番号、端子ボックス (INMETRO)	LMP 21.0019X
証明書番号、端子ボックス (IECEX)	IECEX ITA 14.0013X	証明書番号 (IECEX)	IECEXITA14.0013X
証明書番号 (ATEX)	TUEV14ATEX7606X		

## 一般的情報

1 箇所のエンクロージャー内の位置	光源モジュール - 緑	エンクロージャー内の2箇所の位置	押しボタン - 緑
接点仕様	1つのNC接点, 1つのNO接点	動作電圧、最大	250 V
周囲温度 40 °C での動作電流、最大	1.5 mm <sup>2</sup> - T6 10 A, 1.5 mm <sup>2</sup> - T5 16 A, 2.5 mm <sup>2</sup> - T6 16 A	周囲温度 55 °C での動作電流、最大	1.5 mm <sup>2</sup> - T4 16 A, 1.5 mm <sup>2</sup> - T5 10 A, 2.5 mm <sup>2</sup> - T5 16 A
アクチュエータ	押しボタン	アクチュエータの色	緑色
穿孔側面 B	1 x M25	蓋付け	マイナスM5六角ねじとフラット間の距離10mm
動作素子と表示素子のシール材	EPDM	エンクロージャのシール材	シリコン (VMQ)
蓋ネジ用トルク	2.5 Nm	アーススタッドのトルク	7.5 Nm
外部アース	M6接地スタッド、ステンレス鋼	内部接地	M6 x 10接地スタッドは蓋に内蔵、ステンレス鋼
ケーブルグランド	VG M25 EXE MS	マーキング	II 2 G Ex d e IIC T* Gb, II 2 D Ex tb IIIC T* °C Db
ケーブルグランドクランプ面積、最大	18 mm	ケーブルグランドクランプ面積、最小	10 mm
配線接続断面、細径撚線、最大	2.5 mm <sup>2</sup>	照明モジュールの色	緑色
取り付け方式	壁取付け	表面仕上	鏡面研磨

## KLIPPON CS STB 2.1-2

Weidmüller Interface GmbH & Co. KG  
Klingenbergstraße 26  
D-32758 Detmold  
Germany

www.weidmueller.com

## 技術データ

参照製品	<a href="#">KLIPPON STB 2.1 SS</a>	衝撃耐性	IEC60079-0の場合、acc.で4ジュール
温度クラス	T4, T5, T6	基本材質	ステンレススチール 1.4404 (316L)

## 材質データ

表面仕上	鏡面研磨	基本材質	ステンレススチール 1.4404 (316L)
------	------	------	-------------------------

## 一般データ

色	ナチュラル	保護度合い	IP54, IP66
カラーチャート (類似)	Not specified		

## ハウジング

基本材質	ステンレススチール 1.4404 (316L)	穿孔側面 B	1 x M25
------	-------------------------	--------	---------

## 標準機能

バージョン	制御および表示要素を備えた前承認ハウジングソリューション	参照製品	<a href="#">KLIPPON STB 2.1 SS</a>
-------	------------------------------	------	------------------------------------

## 分類

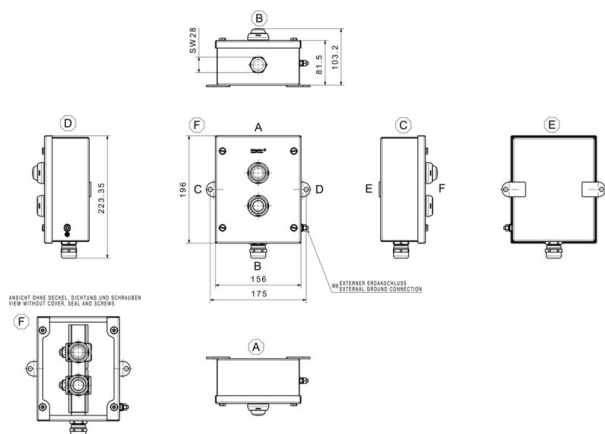
ETIM 8.0	EC002503	ETIM 9.0	EC002503
ETIM 10.0	EC002503	ECLASS 14.0	27-18-05-02
ECLASS 15.0	27-18-05-02		

# KLIPPON CS STB 2.1-2

**Weidmüller Interface GmbH & Co. KG**  
Klingenbergstraße 26  
D-32758 Detmold  
Germany

[www.weidmueller.com](http://www.weidmueller.com)

## 図面



Klippon CS POK 122209 - 4 - LrBmPrLgBmPg	
Actuating and illuminating elements	
B: Button	
I: Illuminated button	
L: Lamp	
o: NO	
m: NC and NO	
e: NC	
g: Green	
r: Red	
e: Emergency Stop	
p: Push	
k: Key	
3: Positions of the switch	
Drilling design	
Dimensions	
Enclosure Range	
POK (Polyester)	
K (Aluminium)	
STB (Stainless Steel)	
Product Name	
Control Station	
Brand Name	
Klippon®	