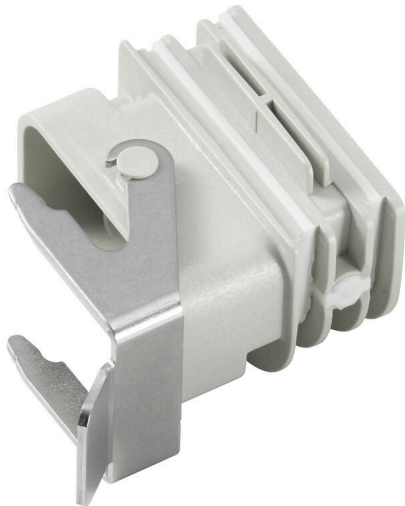


## BG ARGH HQP ALU PT6

Weidmüller Interface GmbH & Co. KG  
Klingenbergstraße 26  
D-32758 Detmold  
Germany

www.weidmuller.com



FieldPower® 対応 HQ アダプタ  
FieldPower ケーブルシール同様の、ツール不要の取り付け  
HQ 4/2、HQ 8、および HQ 17 プラグインコネクタインサートに最適  
オプションで、ロック可能な保護カバー付属 (EN 60204-1 準拠、再度スイッチがオンにならないように保護)

## 一般注文データ

バージョン	アダプター, Field Power®シーリングインサート, HQアダプター, IP65, 対応するエンクロージャ付き, ポリカーボネート、ガラス繊維強化, ロック可能: いいえ
注文番号	<a href="#">1532200000</a>
種別	BG ARGH HQP ALU PT6
GTIN (EAN)	4050118337433
数量	1 items

## BG ARGH HQP ALU PT6

Weidmüller Interface GmbH & Co. KG  
Klingenbergstraße 26  
D-32758 Detmold  
Germany

www.weidmueller.com

## 技術データ

## 承認

MAMID承認件数



ROHS

適合

UL File Number Search

[UL ウェブサイト](#)

証明書番号 (cURus)

E92202

## 寸法と重量

深さ	60.11 mm	奥行き (インチ)	2.3665 inch
高さ	39 mm	高さ (インチ)	1.5354 inch
幅	58 mm	幅 (インチ)	2.2835 inch
正味重量	34.99 g		

## 温度

保管温度	-40 °C...85 °C	動作温度	-40 °C...70 °C
------	----------------	------	----------------

## 環境製品コンプライアンス

RoHS 対応状況	準拠 (免除なし)
REACH SVHC	Potassium perfluorobutane sulfonate 29420-49-3
SCIP	210f646e-64fd-46de-9a7c-8dff222ea2cb

## 一般データ

基本材質	ポリカーボネート、ガラス 繊維強化	シリコーン	いいえ
色	グレー、RAL 7032	設計	HQアダプター
保護度合い	IP65, 対応するエンクロー ジャ付き	UL 94 可燃性等級	HB
ロック可能	いいえ	取り付け位置、取り付け通知	FieldPower®シールスロ ットの場合
バージョン	アダプター		

## 一般データ

シリコーン	いいえ	UL 94 可燃性等級	HB
保護度合い	IP65, 対応するエンクロー ジャ付き	取り付け位置、取り付け通知	FieldPower®シールスロ ットの場合

## バージョン

設計	HQアダプター
----	---------

## 分類

ETIM 8.0	EC002624	ETIM 9.0	EC002624
ETIM 10.0	EC002624	ECLASS 14.0	27-18-28-15
ECLASS 15.0	27-18-28-15		

## BG ARGH HQP ALU PT6

Weidmüller Interface GmbH &amp; Co. KG

Klingenbergstraße 26

D-32758 Detmold

Germany

www.weidmueller.com

## アクセサリ

## 17 極



HQ モデルシリーズ - 小型設計の大きな特長。電気的数値はこれ自体を示すものです。ここでは、標準の HE クリンプ接点も使用できます。

導体接続レベルは、クリンプ接点として設計されています。確立されたクリンプ接続は、数十年に渡り、標準として採用されてきました。

クリンプ接点は、インサートと一緒に設置されません。

極数：17 (+PE)

定格電流：10 A

定格電圧：250 V

UL/CSA 準拠公称電圧：600 V AC/DC

クリンプ接続

## 一般注文データ

種別	HDC HQ 17 FC	バージョン
注文番号	<a href="#">1003200000</a>	HDC挿入, メス型, 250 V, 10 A, 極数: 17, クリンプ接続, 設置サイズ: HQ
GTIN (EAN)	4032248698196	
数量	1 ST	
種別	HDC HQ 17 MC	バージョン
注文番号	<a href="#">1003210000</a>	HDC挿入, オス型, 250 V, 10 A, 極数: 17, クリンプ接続, 設置サイズ: HQ
GTIN (EAN)	4032248698202	
数量	1 ST	

## 4 / 2 極



HQ モデルシリーズ - 小型形状による大きな特長。電気的特徴は、それ自体を示すものです。また、実績豊富な HD と HX のクリンプ接点もここで使用できます。

導体接続レベルは、クリンプ接点用に設計されています。実績豊富なクリンプ接点は何十年もの間、標準的に使われてきました。

クリンプ接点は、インサートの設置範囲に含まれません。

極数：4/2 (+PE)

定格電流：40 / 10 A

定格電圧：690 / 250 V

定格電圧は UL / CSA 準拠 600 V AC/DC

## 一般注文データ

種別	HDC HQ 4/2 FC	バージョン
注文番号	<a href="#">1003160000</a>	HDC挿入, メス型, 690 V, 40 A, 極数: 6, クリンプ接続, 設置サイズ: HQ
GTIN (EAN)	4032248698158	
数量	1 ST	
種別	HDC HQ 4/2 MC	バージョン
注文番号	<a href="#">1003170000</a>	HDC挿入, オス型, 690 V, 40 A, 極数: 6, クリンプ接続, 設置サイズ: HQ
GTIN (EAN)	4032248698165	
数量	1 ST	

## BG ARGH HQP ALU PT6

Weidmüller Interface GmbH & Co. KG  
Klingenbergstraße 26  
D-32758 Detmold  
Germany

www.weidmueller.com

## アクセサリ

## 8 極



小さなサイズで大きな性能。電気的数値は、それ自体を示すものです。実績豊富な HE クリンプ接点もここで使用できます。

電極数：8 (+PE)

定格電流：16 A

定格電圧：500 V

UL / CSA 準拠公称電圧：600 V AC / DC

## 一般注文データ

種別	HDC HQ 8 FC	バージョン
注文番号	<a href="#">1919980000</a>	HDC挿入, メス型, 500 V, 16 A, 極数: 8, クリンプ接続, 設置サイズ: HQ
GTIN (EAN)	4032248557950	
数量	1 ST	
種別	HDC HQ 8 MC	バージョン
注文番号	<a href="#">1919970000</a>	HDC挿入, オス型, 500 V, 16 A, 極数: 8, クリンプ接続, 設置サイズ: HQ
GTIN (EAN)	4032248557943	
数量	1 ST	

## 隔壁ハウジング



特殊鋳造合金と多層表面シーリングにより、HDC ハウジングを完全に保護することができます。

巧みに設計されたインターロックシステムは、ステンレス鋼で製造されています。これは、腐食および衝撃に対して高い耐久性を有し、長寿命を保証します。

ハウジングインターロックシステムは、統合安全を提供します。当社独自の特許取得済スプリングシステムは、ハウジングの連動を安全なグリップで提供し、誤って開くのを防ぎます。

レーザーマーキングにより、簡単かつ迅速に識別できます。各ハウジングには、各製品を素早く指定して位置決めできるように、レーザーマーキングで恒久的なラベルが付けられています。

ワイドミュラーの RockStar® IP 65 / NEMA 種別 4X のハウジング - IP 65 保護を備えた工業用ハウジングの第一の選択肢。HQ バージョンは、特定保護機能を備えています。バルクヘッドハウジング (カバーと金属製クランプ) は、パドロックで固定できます。

## 一般注文データ

種別	HDC HQP ALU	バージョン
注文番号	<a href="#">1003040000</a>	HDCエンクロージャ, 設置サイズ: HQ, 保護度合い: IP65, 勘合状態, 隔壁ハウジング, 下側のサイドロッククランプ, 標準, ケーブル取り入れ
GTIN (EAN)	4032248697977	
数量	1 ST	口サイズ: none

## BG ARGH HQP ALU PT6

Weidmüller Interface GmbH & Co. KG  
Klingenbergstraße 26  
D-32758 Detmold  
Germany

www.weidmueller.com

## アクセサリ

## カバー



特殊鋳造合金と多層表面シーリングにより、HDCハウジングを完全に保護することができます。

巧みに設計されたインターロックシステムは、ステンレス鋼で製造されています。これは、腐食および衝撃に対して高い耐久性を有し、長寿命を保証します。

ハウジングインターロックシステムは、統合安全を提供します。当社独自の特許取得済スプリングシステムは、ハウジングの連動を安全なグリップで提供し、誤って開くのを防ぎます。

レーザーマーキングにより、簡単かつ迅速に識別できます。各ハウジングには、各製品を素早く指定して位置決めできるように、レーザーマーキングで恒久的なラベルが付けられています。

ワイドミュラーのRockStar® IP 65 / NEMA 種別 4X のハウジング - IP 65 保護を備えた工業用ハウジングの第一の選択肢。HQバージョンは、特定保護機能を備えています。バルクヘッドハウジング(カバーと金属製クランプ)は、パドロックで固定できます。

## 一般注文データ

種別	HDC HQP DMD 2BO	バージョン
注文番号	<a href="#">1003130000</a>	HDCエンクロージャ, 設置サイズ: HQ, 保護度合い: IP65, 勘合状態, ハウジング下部カバー, 下側のサイドロッククランプ, 標準, ケーブル取り入れ口サイズ: none
GTIN (EAN)	4032248698066	
数量	1 ST	
種別	HDC HQP DMD 2BO CS	バージョン
注文番号	<a href="#">1251660000</a>	HDCエンクロージャ, 設置サイズ: HQ, 保護度合い: IP65, 勘合状態, ハウジング下部カバー, 下側のサイドロッククランプ, ., ケーブル取り入れ口サイズ: none
GTIN (EAN)	4050118052312	
数量	1 ST	
種別	HDC HQP DOD 2BO	バージョン
注文番号	<a href="#">1003140000</a>	HDCエンクロージャ, 設置サイズ: HQ, 保護度合い: IP65, 勘合状態, ハウジング下部カバー, 下側のサイドロッククランプ, 標準, ケーブル取り入れ口サイズ: none
GTIN (EAN)	4032248698073	
数量	1 ST	
種別	HDC HQP DOD 2BO CS	バージョン
注文番号	<a href="#">1251670000</a>	HDCエンクロージャ, 設置サイズ: HQ, 保護度合い: IP65, 勘合状態, ハウジング下部カバー, 下側のサイドロッククランプ, ., ケーブル取り入れ口サイズ: none
GTIN (EAN)	4050118052329	
数量	1 ST	

## BG ARGH HQP ALU PT6

Weidmüller Interface GmbH & Co. KG  
Klingenbergstraße 26  
D-32758 Detmold  
Germany

www.weidmueller.com

## アクセサリ

## プラグハウジング、上部ケーブルエントリ



特殊鋳造合金と多層表面シーリングにより、HDC ハウジングを完全に保護することができます。

巧みに設計されたインターロックシステムは、ステンレス鋼で製造されています。これは、腐食および衝撃に対して高い耐久性を有し、長寿命を保証します。

ハウジングインターロックシステムは、統合安全を提供します。当社独自の特許取得済スプリングシステムは、ハウジングの連動を安全なグリップで提供し、誤って開くのを防ぎます。

レーザーマーキングにより、簡単かつ迅速に識別できます。各ハウジングには、各製品を素早く指定して位置決めできるように、レーザーマーキングで恒久的なラベルが付けられています。

ワイドミュラーの RockStar® IP 65 / NEMA 種別 4X のハウジング - IP 65 保護を備えた工業用ハウジングの第一の選択肢。HQ バージョンは、特定保護機能を備えています。バルクヘッドハウジング (カバーと金属製クランプ) は、パドロックで固定できます。

## 一般注文データ

種別	HDC HQP TOLU 1PG16	バージョン
注文番号	<a href="#">1003070000</a>	HDCエンクロージャ, 設置サイズ: HQ, 保護度合い: IP65, 勘合状態, 上
GTIN (EAN)	4032248698004	部ケーブル導入口, プラグハウジング, 下側のサイドロッククランプ,
数量	1 ST	標準, ケーブル取り入れ口サイズ: PG 16
種別	HDC HQM TOLU 1PG21	バージョン
注文番号	<a href="#">1003080000</a>	HDCエンクロージャ, 設置サイズ: HQ, 保護度合い: IP65, 勘合状態, 上
GTIN (EAN)	4032248698011	部ケーブル導入口, プラグハウジング, 下側のサイドロッククランプ,
数量	1 ST	標準, ケーブル取り入れ口サイズ: PG 21

## プラグハウジング、横側ケーブルエントリ



特殊鋳造合金と多層表面シーリングにより、HDC ハウジングを完全に保護することができます。

巧みに設計されたインターロックシステムは、ステンレス鋼で製造されています。これは、腐食および衝撃に対して高い耐久性を有し、長寿命を保証します。

ハウジングインターロックシステムは、統合安全を提供します。当社独自の特許取得済スプリングシステムは、ハウジングの連動を安全なグリップで提供し、誤って開くのを防ぎます。

レーザーマーキングにより、簡単かつ迅速に識別できます。各ハウジングには、各製品を素早く指定して位置決めできるように、レーザーマーキングで恒久的なラベルが付けられています。

ワイドミュラーの RockStar® IP 65 / NEMA 種別 4X のハウジング - IP 65 保護を備えた工業用ハウジングの第一の選択肢。HQ バージョンは、特定保護機能を備えています。バルクヘッドハウジング (カバーと金属製クランプ) は、パドロックで固定できます。

## 一般注文データ

種別	HDC HQM TSLU 1PG21	バージョン
注文番号	<a href="#">1003100000</a>	HDCエンクロージャ, 設置サイズ: HQ, 保護度合い: IP65, 勘合状態, 側
GTIN (EAN)	4032248698035	面ケーブル導入口, プラグハウジング, 下側のサイドロッククランプ,
数量	1 ST	標準, ケーブル取り入れ口サイズ: PG 21

## BG ARGH HQP ALU PT6

Weidmüller Interface GmbH & Co. KG  
Klingenbergstraße 26  
D-32758 Detmold  
Germany

www.weidmueller.com

## アクセサリ

種別	HDC HQP TSLU 1PG16	バージョン
注文番号	<a href="#">1003090000</a>	HDCエンクロージャ, 設置サイズ: HQ, 保護度合い: IP65, 勘合状態, 側
GTIN (EAN)	4032248698028	面ケーブル導入口, プラグハウジング, 下側のサイドロックランプ,
数量	1 ST	標準, ケーブル取り入れ口サイズ: PG 16

## 隔壁ハウジング



特殊鋳造合金と多層表面シーリングにより、HDC ハウジングを完全に保護することができます。

巧みに設計されたインターロックシステムは、ステンレス鋼で製造されています。これは、腐食および衝撃に対して高い耐久性を有し、長寿命を保証します。

ハウジングインターロックシステムは、統合安全を提供します。当社独自の特許取得済スプリングシステムは、ハウジングの連動を安全なグリップで提供し、誤って開くのを防ぎます。

レーザーマーキングにより、簡単かつ迅速に識別できます。各ハウジングには、各製品を素早く指定して位置決めできるように、レーザーマーキングで恒久的なラベルが付けられています。

ワイドミュラーの RockStar® IP 65 / NEMA 種別 4X のハウジング - IP 65 保護を備えた工業用ハウジングの第一の選択肢。HQ バージョンは、特定保護機能を備えています。バルクヘッドハウジング (カバーと金属製クランプ) は、パドロックで固定できます。

## 一般注文データ

種別	HDC HQP ALU CS	バージョン
注文番号	<a href="#">1354950000</a>	HDCエンクロージャ, 設置サイズ: HQ, 保護度合い: IP65, 勘合状態, 隔壁ハウジング, 下側のサイドロックランプ, 標準, ケーブル取り入れ
GTIN (EAN)	4050118157215	口サイズ: none
数量	1 ST	