

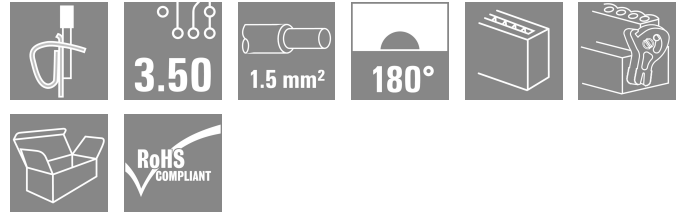
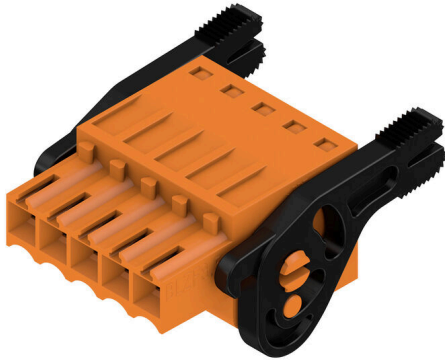
## BLZF 3.50/05/180LR SN OR BX

Weidmüller Interface GmbH & Co. KG  
Klingenbergstraße 26  
D-32758 Detmold  
Germany

www.weidmueller.com

新しい開発に本品を使用しないでください

## 製品イメージ



テンションクランプシステム搭載の3.50 ピッチメス型コネクタ。それらは、マーキングスペースがあり、識別表示が可能です。

## 一般注文データ

バージョン	プリント基板用プラグインコネクタ, メス型プラグ, 3.50 mm, 極数: 5, 180°, 耐張クランプ接続, クランプ範囲、最大: 1.5 mm <sup>2</sup> , 箱
注文番号	<a href="#">1531250000</a>
種別	BLZF 3.50/05/180LR SN OR BX
GTIN (EAN)	4050118336337
数量	50 items
製品データ	IEC: 320 V / 14.5 A / 0.2 - 1.5 mm <sup>2</sup> UL: 300 V / 10 A / AWG 26 - AWG 14
パッケージ	箱
配送ステータス	中止
最終注文日	2025-09-30T00:00:00+02:00
代替製品	<a href="#">BLF 3.50/05/180LR SN OR BX</a>
作成日	05.04.2026 12:04:23 MEZ

## BLZF 3.50/05/180LR SN OR BX

Weidmüller Interface GmbH & Co. KG  
Klingenbergstraße 26  
D-32758 Detmold  
Germany

www.weidmueller.com

## 技術データ

## 承認

ROHS 適合

## 寸法と重量

深さ	29.5 mm	奥行き (インチ)	1.1614 inch
高さ	14.5 mm	高さ (インチ)	0.5709 inch
幅	23.9 mm	幅 (インチ)	0.9409 inch
正味重量	4.82 g		

## 環境製品コンプライアンス

RoHS 対応状況 準拠 (免除なし)  
REACH SVHC 0.1wt%を超えるSVHCは含まれていません

## システムパラメータ

製品ファミリー	OMNIMATE信号 - シリーズBL/SL 3.50	接続方式	フィールド接続
導体接続方法	耐張クランプ接続	ピッチ (mm) (P)	3.50 mm
ピッチ (インチ) (P)	0.138 "	導体取り出し方向	180°
極数	5	L1 (mm)	14.00 mm
L1 (インチ)	0.551 "	行数	1
ピンモデルシリーズ数量	1	定格断面	1.5 mm <sup>2</sup>
DIN VDE 57 106に適合したタッチセーフ保護	フィンガータッチセーフ	DIN VDE 0470に適合したタッチセーフ保護	IP20接続/IP10接続解除
保護度合い	IP20, 完全取付け時	体積抵抗	≤5 mΩ
コーディング可能	はい	被覆剥き長さ	10 mm
スクリュードライバー刃	0.4 x 2.5	スクリュードライバー刃の標準	DIN 5264-A
プラグング回数	25	差し込み力/極、最大	7 N
引張強度/極、最大	5 N		

## 材料データ

絶縁材	PBT	色	橙色
カラーチャート (類似)	RAL 2000	絶縁材グループ	IIIa
比較追跡指数 (CTI)	≥ 200	Moisture Level (MSL)	
UL 94 可燃性等級	V-0	接点材質	銅合金
接触表面	錫メッキ	プラグ接点の層構造	4...8 μm Sn hot-dip tinned
保管温度、最小	-40 °C	保管温度、最大	70 °C
動作温度、最小	-50 °C	動作温度、最大	100 °C
温度範囲、設置、最小	-30 °C	温度範囲、設置、最大	100 °C

## 接続に適した導体

クランプ範囲、最小	0.13 mm <sup>2</sup>
クランプ範囲、最大	1.5 mm <sup>2</sup>
配線接続断面 AWG、最小	AWG 28
導体接続断面積 AWG、最大	AWG 16
固定式、最小 H05 (07) V-U	0.2 mm <sup>2</sup>
固定式、最大 H05 (07) V-U	1.5 mm <sup>2</sup>
フレキシブル、最小 H05 (07) V-K	0.2 mm <sup>2</sup>
フレキシブル、最大 H05 (07) V-K	1.5 mm <sup>2</sup>
w. プラスチックカラーフェール、DIN 46228 pt 4、最小	0.2 mm <sup>2</sup>
プラスチックカラー付フェール DIN 46228 pt 4、最大	1 mm <sup>2</sup>

作成日 05.04.2026 12:04:23 MEZ

## BLZF 3.50/05/180LR SN OR BX

Weidmüller Interface GmbH &amp; Co. KG

Klingenbergstraße 26

D-32758 Detmold

Germany

## 技術データ

www.weidmueller.com

w. フェルール、DIN 46228 pt 1、最小、0.2 mm<sup>2</sup>ワイヤエンドフェルール付 DIN 46228 1.5 mm<sup>2</sup>

pt 1、最大

絶縁物外径、最大 2.90 mm

EN 60999 a x b; ø 準拠のプラグゲージ 2.4 mm x 1.5 mm

パスピン

クランプ導体

導体接続断面	種別	配線の細線仕様
フェルール端子	公称	0.5 mm <sup>2</sup>
フェルール端子	被覆剥き長さ	公称 12 mm
	推奨フェルール端子	<a href="#">H0.5/16 OR</a>
導体接続断面	被覆剥き長さ	公称 10 mm
	推奨フェルール端子	<a href="#">H0.5/10</a>
導体接続断面	種別	配線の細線仕様
フェルール端子	公称	0.75 mm <sup>2</sup>
	被覆剥き長さ	公称 12 mm
フェルール端子	推奨フェルール端子	<a href="#">H0.75/16 W</a>
	被覆剥き長さ	公称 10 mm
フェルール端子	推奨フェルール端子	<a href="#">H0.75/10</a>
	種別	配線の細線仕様
フェルール端子	公称	1 mm <sup>2</sup>
	被覆剥き長さ	公称 12 mm
フェルール端子	推奨フェルール端子	<a href="#">H1.0/16D R</a>
	被覆剥き長さ	公称 10 mm
フェルール端子	推奨フェルール端子	<a href="#">H1.0/10</a>
	種別	配線の細線仕様
フェルール端子	公称	1.5 mm <sup>2</sup>
	被覆剥き長さ	公称 10 mm
フェルール端子	推奨フェルール端子	<a href="#">H1.5/10</a>

参照テキスト

プラスチック製カラーの外径はピッチ (P) より大きくできません。フェルールの長さは、製品と定格電圧に応じて選択されます。

## IEC規格に準拠した公称データ

標準に準拠して検査済	IEC 60664-1, IEC 61984	定格電流、最小極数 (Tu=20°C)	14.5 A
定格電流、最大極数 (Tu=20°C)	10 A	定格電流、最小極数 (Tu=40°C)	12 A
定格電流、最大極数 (Tu=40°C)	8 A	サージ電圧等級の定格電圧/汚染度 II/2	320 V
サージ電圧等級の定格電圧/汚染度 III/2	160 V	サージ電圧等級の定格電圧/汚染度 III/3	160 V
サージ電圧等級の定格インパルス電圧/汚染度 II/2	2.5 kV	サージ電圧等級の定格インパルス電圧/汚染度 III/2	2.5 kV
サージ電圧等級の定格インパルス電圧/汚染度 III/3	2.5 kV	短時間耐電流抵抗	3 x 1sで100 A

## CSAに準拠した公称データ

定格電圧 (グループ B/CSA 使用)	300 V	定格電圧 (グループ D/CSA 使用)	300 V
定格電流 (グループ B/CSA 使用)	10 A	定格電流 (グループ D/CSA 使用)	10 A
導体断面積、AGW、最小	AWG 26	導体断面積、AGW、最大	AWG 14

## UL 1059に準拠した公称データ

定格電圧 (グループ B / UL 1059 使用)	300 V	定格電圧 (グループ D / UL 1059 使用)	300 V
定格電流 (グループ B / UL 1059 使用)	10 A	定格電流 (グループ D / UL 1059 使用)	10 A
導体断面積、AGW、最小	AWG 26	導体断面積、AGW、最大	AWG 14

## 梱包

パッケージ	箱	VPE 長	130.00 mm
VPE幅	105.00 mm	VPEの高さ	65.00 mm

作成日 05.04.2026 12:04:23 MEZ

カタログステータス / 図面

**BLZF 3.50/05/180LR SN OR BX**

**Weidmüller Interface GmbH & Co. KG**  
 Klingenbergstraße 26  
 D-32758 Detmold  
 Germany

www.weidmueller.com

技術データ

テストの種類

試験：マーキングの耐久性	標準	DIN EN 61984セクション7.3.2 / 09.02 DIN EN 60068-2-70 / 07.96からのパターン取得		
	テスト	原産地表示, 種類の識別, 定格電圧, 定格断面, ピッチ, 材料の種類, 承認マーキングSEV, 承認マーキングCSA		
	評価	使用可能		
	テスト	承認マーキングUL		
	評価	包装ラベルに		
	テスト	耐久性		
	評価	合格した		
テスト：クランプ可能な断面	標準	DIN EN 60999-1セクション7および9.1 / 12.00, DIN EN 60947-1セクション8.2.4.5.1 / 12.99		
	導体種類	導体の種類と導体断面	固定式0.2 mm <sup>2</sup>	
		導体の種類と導体断面	撚線0.5 mm <sup>2</sup>	
		導体の種類と導体断面	固定式1.5 mm <sup>2</sup>	
		導体の種類と導体断面	撚線1.5 mm <sup>2</sup>	
		導体の種類と導体断面	AWG 28/1	
		導体の種類と導体断面	AWG 28/19	
		導体の種類と導体断面	AWG 16/1	
	導体の種類と導体断面	AWG 16/19		
	評価	合格した		
	導体の損傷や偶発的な緩みをテストする	標準	DIN EN 60999-1セクション9.4 / 12.00	
		要件	0.2 kg	
		導体種類	導体の種類と導体断面	固定式0.2 mm <sup>2</sup>
			導体の種類と導体断面	AWG 28/1
			導体の種類と導体断面	AWG 28/19
		評価	合格した	
		要件	0.3 kg	
導体種類		導体の種類と導体断面	撚線0.5 mm <sup>2</sup>	
評価		合格した		
要件		0.4 kg		
導体種類	導体の種類と導体断面	固定式1.5 mm <sup>2</sup>		
	導体の種類と導体断面	撚線1.5 mm <sup>2</sup>		
	導体の種類と導体断面	AWG 16/1		
	導体の種類と導体断面	AWG 16/19		
	評価	合格した		
	標準	DIN EN 60999-1セクション9.5 / 12.00		
	要件	≥5 N		
導体種類	導体の種類と導体断面	AWG 28/1		
	導体の種類と導体断面	AWG 28/19		
評価	合格した			
要件	≥10 N			
導体種類	導体の種類と導体断面	H05V-U0.2		
評価	合格した			
要件	≥20 N			
導体種類	導体の種類と導体断面	H05V-U0.5		
評価	合格した			
要件	≥40 N			
導体種類	導体の種類と導体断面	H05V-U1.5		
	導体の種類と導体断面	H05V-K1.5		
	導体の種類と導体断面	AWG 16/1		
	導体の種類と導体断面	AWG 16/19		
評価	合格した			

## BLZF 3.50/05/180LR SN OR BX

Weidmüller Interface GmbH & Co. KG  
Klingenbergstraße 26  
D-32758 Detmold  
Germany

## 技術データ

www.weidmueller.com

## 重要なメモ

IPC準拠	適合性：製品の開発、製造、および出荷は、国際的に認められた基準と基準に従って行なわれ、データシートに記載された保証された特性を遵守します。IPC-A-610「クラス2」に準拠して装飾的な特性を満たします。製品に関するさらなる請求は、要求に応じて評価できます。
注意事項	<ul style="list-style-type: none"> <li>• Rated data refer only to the component itself. Clearance and creepage distances to other components are to be designed in accordance with the relevant application standards.</li> <li>• Gold-plated contact surfaces on request</li> <li>• Rated current related to rated cross-section &amp; min. No. of poles.</li> <li>• Max. outer diameter of the conductor: 2.9 mm</li> <li>• Wire end ferrule without plastic collar to DIN 46228/1</li> <li>• Wire end ferrule with plastic collar to DIN 46228/4</li> <li>• Crimp shape A for wire-end ferrules with crimping tools PZ 1,5 (order no. 9005990000) or PZ 6/5 (order no. 9011460000) for larger wire cross-sections recommended.</li> <li>• P on drawing = pitch</li> <li>• In accordance with IEC 61984, OMNIMATE-connectors are connectors without breaking capacity (COC). During designated use, connectors are not allowed to be engaged or disengaged when live or under load</li> <li>• Long term storage of the product with average temperature of 50 °C and maximum humidity 70%, 36 months</li> </ul>

## 分類

ETIM 8.0	EC002638	ETIM 9.0	EC002638
ETIM 10.0	EC002638	ECLASS 14.0	27-46-02-02
ECLASS 15.0	27-46-02-02		

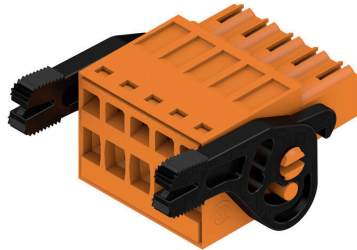
BLZF 3.50/05/180LR SN OR BX

Weidmüller Interface GmbH & Co. KG  
 Klingenbergstraße 26  
 D-32758 Detmold  
 Germany

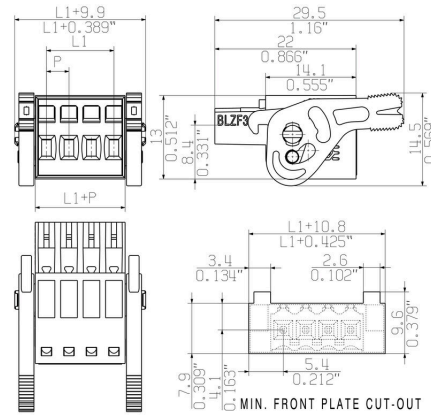
www.weidmueller.com

図面

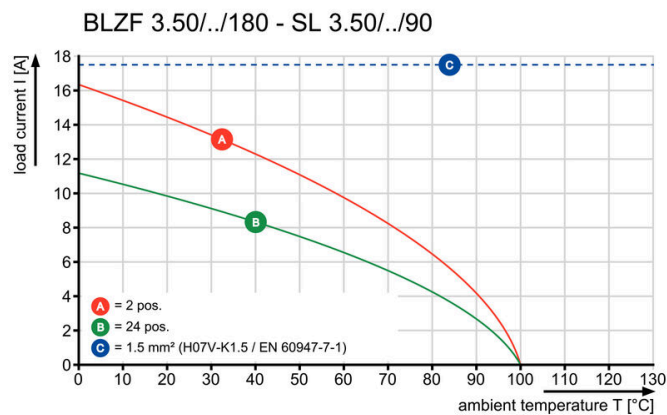
製品イメージ



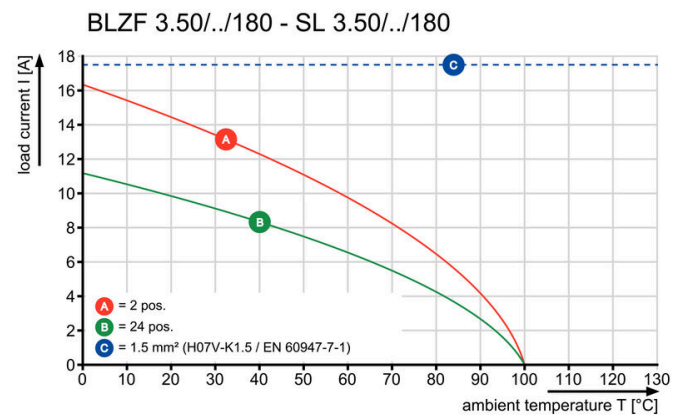
寸法図



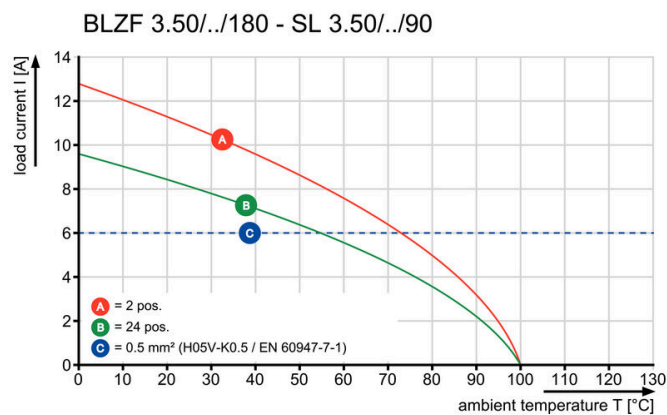
グラフ



グラフ



グラフ



## BLZF 3.50/05/180LR SN OR BX

Weidmüller Interface GmbH & Co. KG  
Klingenbergstraße 26  
D-32758 Detmold  
Germany

www.weidmueller.com

## 対応

## SL-SMT 3.5/180RF



- 高耐熱性オス型ヘッダー、ピッチ 3.50 mm。
- プラグ接続方向は、PCB に対して平行 (90°)、直線 (180°)、または傾斜角付き (135°) です
  - #ハウジングのバリエーション：サイドクローズ (G)、ねじフランジ (F)、はんだフランジ (LF)、スナップオンはんだフランジ (RF)
  - SMT プロセスに最適化
  - 総合的なピン長 3.2 mm は、すべてのはんだ付け手法に対応しています
  - リフローはんだ付け手法に最適なピン長 1.5 mm
  - 箱入り (BX) またはテープオンリール (RL) 梱包
  - オス型ヘッダへのコーディング取付可

## 一般注文データ

種別	SL-SMT 3.50/05/180RF 1...	バージョン
注文番号	<a href="#">1291320000</a>	プリント基板用プラグインコネクタ, オス型ヘッダー, クリップオンフ
GTIN (EAN)	4050118085358	ランジ, THT/THRはんだ接続, 3.50 mm, 極数: 5, 180°, ソルダーピン長
数量	50 ST	(l): 1.5 mm, 錫メッキ, 黒色, 箱

## SL-SMT 3.5/90RF



- 高耐熱性オス型ヘッダー、ピッチ 3.50 mm。
- プラグ接続方向は、PCB に対して平行 (90°)、直線 (180°)、または傾斜角付き (135°) です
  - #ハウジングのバリエーション：サイドクローズ (G)、ねじフランジ (F)、はんだフランジ (LF)、スナップオンはんだフランジ (RF)
  - SMT プロセスに最適化
  - 総合的なピン長 3.2 mm は、すべてのはんだ付け手法に対応しています
  - リフローはんだ付け手法に最適なピン長 1.5 mm
  - 箱入り (BX) またはテープオンリール (RL) 梱包
  - オス型ヘッダへのコーディング取付可

## 一般注文データ

種別	SL-SMT 3.50/05/90RF 1.5...	バージョン
注文番号	<a href="#">1000610000</a>	プリント基板用プラグインコネクタ, オス型ヘッダー, クリップオンフ
GTIN (EAN)	4032248822348	ランジ, THT/THRはんだ接続, 3.50 mm, 極数: 5, 90°, ソルダーピン長
数量	50 ST	(l): 1.5 mm, 錫メッキ, 黒色, 箱