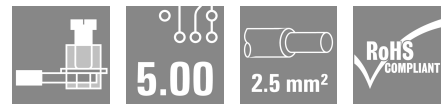
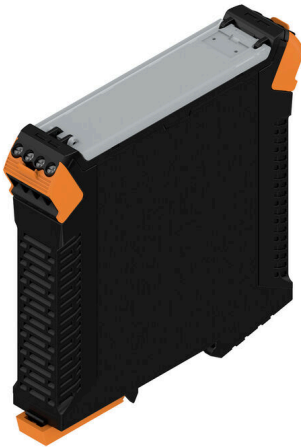


SAMPLE CH20M22 1/1

Weidmüller Interface GmbH & Co. KG
Klingenbergstraße 26
D-32758 Detmold
Germany

www.weidmueller.com



拡張性、個別の設計形状、コスト効率

CH20M22モジュラーエレクトロニクスハウジングは、一般的な電子機器用途向けの柔軟性や効率性の高いソリューションを実現しています。幅22 mmで、PCBの組み込みやSPE（シングルペアイーサネット）の接続およびRJ45接続に最適です。この組み合わせは、コンパクトな用途で信頼性が高く将来性のあるデータ転送が可能になります。

自動化されたTHTおよびTHRはんだ付け工程、コーディングオプション、およびCADデータにより、効率的に生産できるようになります。ネジや対張クランプ接続を含む様々な接続技術により、用途別の設計を可能にしています。設計形状、接続技術、機能の高度な相乗効果により、安全で使いやすい市場主導型のソリューションが保証されます。

プレミアムハウジングとして、モジュラーCH20M22ハウジングは、耐久性と堅牢性に優れた設計を実現しています。

高品質、安全性、スケーラブルなハウジングコンセプトを重視する方々に最適です。

一般注文データ

バージョン	電子機器ハウジングのサンプル, OMNIMATEハウジング - シリーズCH20M 黒色, 女性用プラグを含む個々の部品で構成された開発者向けサンプルキット, 完全なエンクロージャ, 接続技術, 幅: 22.5 mm
注文番号	1519300000
種別	SAMPLE CH20M22 1/1
GTIN (EAN)	4050118326895
数量	1 items

SAMPLE CH20M22 1/1

Weidmüller Interface GmbH & Co. KG
Klingenbergstraße 26
D-32758 Detmold
Germany

www.weidmueller.com

技術データ

承認

ROHS 適合

寸法と重量

深さ	113.6 mm	奥行き (インチ)	4.4724 inch
高さ	117.2 mm	高さ (インチ)	4.6142 inch
幅	22.5 mm	幅 (インチ)	0.8858 inch
長さ	0 mm	正味重量	97 g

温度

取り付け温度 -25 °C...85 °C 湿度 相対湿度 : 5 ~ 93%、Tu = 40°C、結露なし

環境製品コンプライアンス

RoHS 対応状況 準拠 (免除なし)
REACH SVHC 0.1wt%を超えるSVHCは含まれていません

IEC規格に準拠した公称データ

定格電流、最大極数 (Tu=20°C)	10 A	定格電流、最大極数 (Tu=40°C)	9 A
サージ電圧等級の定格電圧/汚染度 II/2	400 V	サージ電圧等級の定格電圧/汚染度 III/2	320 V
サージ電圧等級の定格電圧 / 汚染度 III/3	250 V	サージ電圧等級の定格インパルス電圧/ 汚染度 II/2	250 kV
サージ電圧等級の定格インパルス電圧/ 汚染度 III/2	4 kV	サージ電圧等級の定格インパルス電圧/ 汚染度 III/3	4 kV

材質データ

UL 94 可燃性等級	V-0	絶縁材	PA 66 GF 30
絶縁材グループ	II	表面仕上	未処理
基本材質	プラスチック	比較追跡指数 (CTI)	400 ≤ CTI <600

一般データ

色	黒色	保護度合い	IP20がインストール済み
取り付けレール	TS 35	カラーチャート (類似)	RAL 9011
封止オプション	いいえ		

デザインイン要件

PCB 形状の公差	0.1 mm	回路基板厚	1.6 mm
回路基板の厚さの公差	±0.15 mm		

アセンブリのプロパティ

接続レベル数	1	換気口数	4
極数	4	渡り配線	いいえ
PCBへの接点タイプ	はんだ接続、直接	接続方式	プラグ接続可能

ハウジングのプロパティ

フリップカバー取り付け可能	はい	マーカー一体化可能	はい
機能ポート統合の準備として切り出す	いいえ	足のクリップ色	橙色

SAMPLE CH20M22 1/1

Weidmüller Interface GmbH & Co. KG
 Klingenbergstraße 26
 D-32758 Detmold
 Germany

www.weidmueller.com

技術データ

渡り配線 極数	いいえ 4	接続レベル数	1
------------	----------	--------	---

接続可能な導体

導体接続方法	クランプヨークねじ接続	被覆剥き長さ	8 mm
締付けトルク、最小	0.4 Nm	締付けトルク、最大	0.5 Nm
クランプ範囲、最小	0.13 mm ²	クランプ範囲、最大	2.5 mm ²
配線接続断面 AWG、最小	AWG 26	導体接続断面面積 AWG、最大	AWG 14
固定式、最小 H05 (07) V-U	0.2 mm ²	固定式、最大 H05 (07) V-U	2.5 mm ²
撚線、最大 H07V-R	2.5 mm ²	フレキシブル、最小 H05 (07) V-K	0.2 mm ²
w. プラスチックカラーフェルール、DIN 46228 pt 4、最小	0.25 mm ²	プラスチックカラー付フェルール DIN 46228 pt 4、最大	2.5 mm ²
w. フェルール、DIN 46228 pt 1、最小	0.25 mm ²	ワイヤエンドフェルール付 DIN 46228 pt 1、最大	2.5 mm ²
最大クランプ範囲	2.5 mm ²		

分類

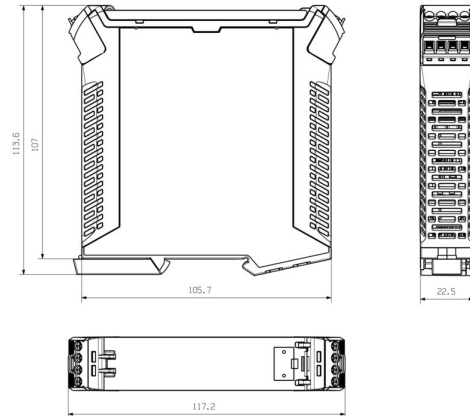
ETIM 8.0	EC001031	ETIM 9.0	EC001031
ETIM 10.0	EC001031	ECLASS 14.0	27-19-01-01
ECLASS 15.0	27-19-01-01		

SAMPLE CH20M22 1/1

Weidmüller Interface GmbH & Co. KG
Klingenbergstraße 26
D-32758 Detmold
Germany

www.weidmueller.com

図面



SAMPLE CH20M22 1/1

Weidmüller Interface GmbH & Co. KG
Klingenbergstraße 26
D-32758 Detmold
Germany

www.weidmueller.com

アクセサリ

空白



ESG は、多くの有名電気機器で使用されている、MultiCard フォーマットの実証済マーカ―です。その結果、高品質デバイスへのマーキングが高コントラストで表示されます。

Siemens、ABB、Beckhoff などのメーカーデバイスでは、

一目で、さまざまな種別の装置が利用できます：

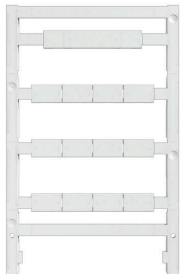
- 総合的な用途のタグ、自己接着型またはクリップオン式のタグ、種別に応じて対応します：
- 例えばサーキットブレーカーなどの調整機器の場合は、タグレールにクリップ対応 ESG マーカ―を付けます：
- 仕様に準拠した個別のレーザー品質印刷

カスタム印字の場合：お客様のラベリング仕様に関しては、当社のラベリングソフトウェア、M-PrintPRO または M-PrintPRO Online (インストール未実施) のファイルをお送りください。

一般注文データ

種別	ESG 8/13.5/43.3 SAI AU	バージョン
注文番号	1912130000	ESG, デバイスマーカ― x 13.5 mm, PA 66, 色: 透明, プラグ接続可能
GTIN (EAN)	4032248541164	
数量	5 ST	

カスタム印刷



ESG は、多くの有名電気機器で使用されている、MultiCard フォーマットの実証済マーカ―です。その結果、高品質デバイスへのマーキングが高コントラストで表示されます。

Siemens、ABB、Beckhoff などのメーカーデバイスでは、

一目で、さまざまな種別の装置が利用できます：

- 総合的な用途のタグ、自己接着型またはクリップオン式のタグ、種別に応じて対応します：
- 例えばサーキットブレーカーなどの調整機器の場合は、タグレールにクリップ対応 ESG マーカ―を付けます：
- 仕様に準拠した個別のレーザー品質印刷

カスタム印字の場合：お客様のラベリング仕様に関しては、当社のラベリングソフトウェア、M-PrintPRO または M-PrintPRO Online (インストール未実施) のファイルをお送りください。

一般注文データ

種別	ESG 8/13.5/43.3 SAI SDR	バージョン
注文番号	1038860000	ESG, デバイスマーカ― x 13.5 mm, PA 66, 色: 顧客の仕様に準拠, プラグ接続可能
GTIN (EAN)	4032248768110	
数量	1 ST	
種別	ESG 6.6/20 BHZ 5.00 SDR	バージョン
注文番号	1221520000	ESG, デバイスマーカ― x 20 mm, PA 66, 色: 顧客の仕様に準拠, プラグ接続可能
GTIN (EAN)	4050118005066	
数量	40 ST	

SAMPLE CH20M22 1/1

Weidmüller Interface GmbH & Co. KG
Klingenbergstraße 26
D-32758 Detmold
Germany

www.weidmueller.com

アクセサリ

空白



ESG は、多くの有名電気機器で使用されている、MultiCard フォーマットの実証済マーカースです。その結果、高品質デバイスへのマーキングが高コントラストで表示されます。

Siemens、ABB、Beckhoff などのメーカーデバイスでは、

一目で、さまざまな種類の装置が利用できます：

- 総合的な用途のタグ、自己接着型またはクリップオン式のタグ、種別に応じて対応します：
- 例えばサーキットブレーカーなどの調整機器の場合は、タグレールにクリップ対応 ESG マーカーを付けます：
- 仕様に準拠した個別のレーザー品質印刷

カスタム印字の場合：お客様のラベリング仕様に関しては、当社のラベリングソフトウェア、M-PrintPRO または M-PrintPRO Online (インストール未実施) のファイルをお送りください。

一般注文データ

種別	ESG 6.6/20 BHZ 5.00/04	バージョン
注文番号	1082540000	ESG, デバイスマーカー x 20 mm, PA 66, 色: 白色, プラグ接続可能
GTIN (EAN)	4032248845439	
数量	200 ST	

CH20M AD SHL 5.00/04 - CH20M22、CH20M45、CH20M67 対応側面要素カバー



制御盤に取り付ける産業用電子機器向けの将来を見据えたソリューションである

電子ハウジングは、制御盤に電子アセンブリを統合するのに不可欠です。それにより、機密コンポーネントを保護し、信頼性の高い接続を行えるようになります。高品質の材質のおかげで、彼らは産業用途での長期的なソリューションをご用意しています。

お客様にとっての利点：

柔軟性：さまざまな要件に対応するスケーラブルなソリューション

安全性：お客様の電子機器を保護する堅牢な設計形状

効率性：簡単な設置と最適化された接続技術

すべての用途に対応するハウジングソリューション：

当社のポートフォリオには、制御、信号変換、安全用途向けに設計されたモジュラーハウジング (CH20M など)、小型ハウジングおよびプロファイルハウジングなどがあります。これらのハウジングは、カスタマイズ可能な設計形状、簡単な取り付け、高い接続能力を確保しています。

カスタマイズ：

標準ソリューションに加えて、設計形状、色、印刷のカスタマイズを行えます。ワイドミューラーコンフィグuratorにより、個別の設計が可能になります。

当社のサービス：

プロジェクトに対する専門的なアドバイスと技術サポートを提供いたします。ダウンロード領域には、CAD データ、データシート、インストール手順が表示され、効率的に統合できます。

SAMPLE CH20M22 1/1

Weidmüller Interface GmbH & Co. KG
Klingenbergstraße 26
D-32758 Detmold
Germany

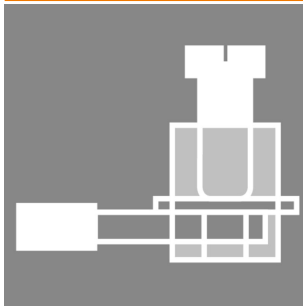
www.weidmueller.com

アクセサリ

一般注文データ

種別	CH20M AD SHL 5.00/04 AG...	バージョン
注文番号	1472830000	フード, OMNIMATEハウジング - シリーズCH20M アゲートグレー, サ
GTIN (EAN)	4050118279429	イドエレメントカバー, 幅: 22.5 mm
数量	50 ST	
種別	CH20M AD SHL 5.00/04 BK...	バージョン
注文番号	1221310000	フード, OMNIMATEハウジング - シリーズCH20M 黒色, サイドエレメ
GTIN (EAN)	4050118004830	ントカバー, 幅: 22.5 mm
数量	50 ST	

メス型プラグ - クランプヨークねじ接続



機能とイノベーションにとって最適なフレームワーク：モジュラーCH20Mハウジングの接続技術により、プロジェクトをより効率的にする多数の利点が生れます。当社の回路基板用端子台とコネクタを使用すると、柔軟性や信頼性の高い接続技術の恩恵を受けることができます。

THTやTHRのはんだ付けやリールパッケージなどの自動化された生産工程により、高い品質と精度を保証できます。これにより、システムへの迅速で複雑な統合が可能になります。

さらに、当社では、ハウジングをカスタマイズするための幅広いカラーバリエーションと、各種のコーティングおよび印刷オプションをご用意しています。これにより、製品が機能的であるだけでなく、視覚的にも魅力的になるよう確保できます。

一般注文データ

種別	BHZ 5.00/04/90LH BK/BK	バージョン
注文番号	1069350000	プリント基板用プラグインコネクタ, メス型プラグ, 5.00 mm, 極数: 4,
GTIN (EAN)	4032248825011	90°, クランプヨークねじ接続, cod. 02, 箱
数量	78 ST	
種別	BHZ 5.00/04/90LH BK/BL	バージョン
注文番号	1069380000	プリント基板用プラグインコネクタ, メス型プラグ, 5.00 mm, 極数: 4,
GTIN (EAN)	4032248825028	90°, クランプヨークねじ接続, cod. 02, 箱
数量	78 ST	
種別	BHZ 5.00/04/90LH BK/GGY	バージョン
注文番号	1421750000	プリント基板用プラグインコネクタ, メス型プラグ, 5.00 mm, 極数: 4,
GTIN (EAN)	4050118225518	90°, クランプヨークねじ接続, BHZ 5.00/04/90LH SN BK/GGY BX
数量	78 ST	cod. 02, 箱
種別	BHZ 5.00/04/90LH BK/OR	バージョン
注文番号	1063280000	プリント基板用プラグインコネクタ, メス型プラグ, 5.00 mm, 極数: 4,
GTIN (EAN)	4032248814947	90°, クランプヨークねじ接続, cod. 02, 箱
数量	78 ST	
種別	BHZ 5.00/04/90LH GGY/BL	バージョン
注文番号	1372580000	プリント基板用プラグインコネクタ, メス型プラグ, 5.00 mm, 極数:
GTIN (EAN)	4050118174625	4, 90°, クランプヨークねじ接続, BHZ 5.00/04/90LH SN GGY/BL BX
数量	78 ST	cod. 02, 箱
種別	BHZ 5.00/04/90LH GGY/GGY	バージョン
注文番号	1372520000	プリント基板用プラグインコネクタ, メス型プラグ, 5.00 mm, 極数: 4,
GTIN (EAN)	4050118174229	90°, クランプヨークねじ接続, BHZ 5.00/04/90LH SN GGY/GGY BX
数量	78 ST	cod. 02, 箱

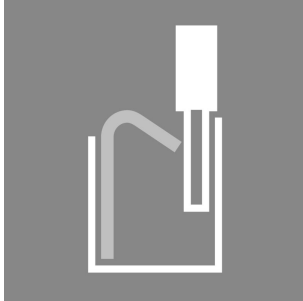
SAMPLE CH20M22 1/1

Weidmüller Interface GmbH & Co. KG
Klingenbergstraße 26
D-32758 Detmold
Germany

www.weidmueller.com

アクセサリ

メス側プラグ-プッシュイン バネ接続



機能とイノベーションにとって最適なフレームワーク：モジュラーCH20Mハウジングの接続技術により、プロジェクトをより効率的にする多数の利点が生れます。当社の回路基板用端子台とコネクタを使用すると、柔軟性や信頼性の高い接続技術の恩恵を受けることができます。

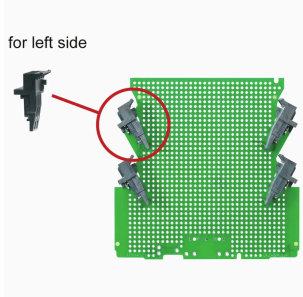
THTやTHRのはんだ付けやリールパッケージなどの自動化された生産工程により、高い品質と精度を保證できます。これにより、システムへの迅速で複雑な統合が可能になります。

さらに、当社では、ハウジングをカスタマイズするための幅広いカラーバリエーションと、各種のコーティングおよび印刷オプションをご用意しています。これにより、製品が機能的であるだけでなく、視覚的にも魅力的になるよう確保できます。

一般注文データ

種別	BHF 5.00/04/180LH BK/BK	バージョン
注文番号	1497500000	プリント基板用プラグインコネクタ, メス型プラグ, 5.00 mm, 極数: 4,
GTIN (EAN)	4050118306828	180°, アクチュエータ付プッシュイン, 箱
数量	78 ST	
種別	BHF 5.00/04/180LH BK/BL	バージョン
注文番号	1989090000	プリント基板用プラグインコネクタ, メス型プラグ, 5.00 mm, 極数: 4,
GTIN (EAN)	4050118533453	180°, アクチュエータ付プッシュイン, 箱
数量	78 ST	
種別	BHF 5.00/04/180LH BK/OR	バージョン
注文番号	1989190000	プリント基板用プラグインコネクタ, メス型プラグ, 5.00 mm, 極数: 4,
GTIN (EAN)	4050118373820	180°, アクチュエータ付プッシュイン, 箱
数量	78 ST	
種別	BHF 5.00/04/180LH BK/RD	バージョン
注文番号	2555620000	プリント基板用プラグインコネクタ, メス型プラグ, 5.00 mm, 極数: 4,
GTIN (EAN)	4050118565683	180°, アクチュエータ付プッシュイン, 箱
数量	78 ST	

SHL-SMT 5.00/04GL - 左接続側



高耐熱性、直線、開いたピンヘッダー。箱もしくはテープ梱包。1.5 mm のソルダーピンを備えたテープ上で、自動機実装に最適化。リフローおよびウェーブはんだ付け適合3.2 mm ソルダーピン。ピンヘッダは、マーキングスペースがあり、識別表示が可能です。HC = 高電流。

一般注文データ

種別	SHL-SMT 5.00/04GL 1.5BX	バージョン
注文番号	1063220000	プリント基板用プラグインコネクタ, 接続要素、左、オス型ヘッダー,
GTIN (EAN)	4032248814886	開側, THT/THRはんだ接続, 5.00 mm, 極数: 4, 90°, ソルダーピン長 (l):
数量	108 ST	1.5 mm, 錫メッキ, 黒色, 箱

SAMPLE CH20M22 1/1

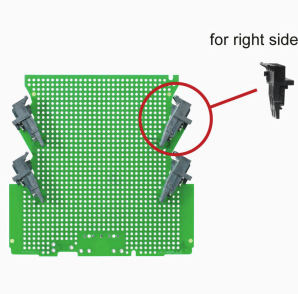
Weidmüller Interface GmbH & Co. KG
Klingenbergstraße 26
D-32758 Detmold
Germany

www.weidmueller.com

アクセサリ

種別	SHL-SMT 5.00/04GL 1.5RL	バージョン
注文番号	1063250000	プリント基板用プラグインコネクタ, 接続要素、左, オス型ヘッダー,
GTIN (EAN)	4032248814916	開側, THT/THRはんだ接続, 5.00 mm, 極数: 4, 90°, ソルダピン長 (l):
数量	130 ST	1.5 mm, 錫メッキ, 黒色, Tape
種別	SHL-SMT 5.00/04GL 4.2BX	バージョン
注文番号	1069640000	プリント基板用プラグインコネクタ, 接続要素、左, オス型ヘッダー,
GTIN (EAN)	4032248825080	開側, THT/THRはんだ接続, 5.00 mm, 極数: 4, 90°, ソルダピン長 (l):
数量	108 ST	4.2 mm, 錫メッキ, 黒色, 箱
種別	SHL-SMT 5.00/04GL 4.2RL	バージョン
注文番号	1069670000	プリント基板用プラグインコネクタ, 接続要素、左, オス型ヘッダー,
GTIN (EAN)	4032248825172	開側, THT/THRはんだ接続, 5.00 mm, 極数: 4, 90°, ソルダピン長 (l):
数量	130 ST	4.2 mm, 錫メッキ, 黒色, Tape

SHL-SMT 5.00/04GR - 右接続側



高耐熱性、直線、開いたピンヘッダー。箱もしくはテープ梱包。1.5 mm のソルダピンを備えたテープ上で、自動機実装に最適化。リフロアおよびウェーブはんだ付け適合3.2 mm ソルダピン。ピンヘッダは、マーキングスペースがあり、識別表示が可能です。HC = 高電流。

一般注文データ

種別	SHL-SMT 5.00/04GR 1.5BX	バージョン
注文番号	1063150000	プリント基板用プラグインコネクタ, 接続要素、右, オス型ヘッダー,
GTIN (EAN)	4032248876471	開側, THT/THRはんだ接続, 5.00 mm, 極数: 4, 90°, ソルダピン長 (l):
数量	108 ST	1.5 mm, 錫メッキ, 黒色, 箱
種別	SHL-SMT 5.00/04GR 1.5RL	バージョン
注文番号	1063180000	プリント基板用プラグインコネクタ, 接続要素、右, オス型ヘッダー,
GTIN (EAN)	4032248814855	開側, THT/THRはんだ接続, 5.00 mm, 極数: 4, 90°, ソルダピン長 (l):
数量	130 ST	1.5 mm, 錫メッキ, 黒色, Tape
種別	SHL-SMT 5.00/04GR 4.2BX	バージョン
注文番号	1069570000	プリント基板用プラグインコネクタ, 接続要素、右, オス型ヘッダー,
GTIN (EAN)	4032248825165	開側, THT/THRはんだ接続, 5.00 mm, 極数: 4, 90°, ソルダピン長 (l):
数量	108 ST	4.2 mm, 錫メッキ, 黒色, 箱
種別	SHL-SMT 5.00/04GR 4.2RL	バージョン
注文番号	1069610000	プリント基板用プラグインコネクタ, 接続要素、右, オス型ヘッダー,
GTIN (EAN)	4032248825059	開側, THT/THRはんだ接続, 5.00 mm, 極数: 4, 90°, ソルダピン長 (l):
数量	130 ST	4.2 mm, 錫メッキ, 黒色, Tape
種別	SHL-SMT 5.00/04GR 5.9BX	バージョン
注文番号	1069710000	プリント基板用プラグインコネクタ, 接続要素、右, オス型ヘッダー,
GTIN (EAN)	4032248825073	開側, THT/THRはんだ接続, 5.00 mm, 極数: 4, 90°, ソルダピン長 (l):
数量	108 ST	5.9 mm, 錫メッキ, 黒色, 箱
種別	SHL-SMT 5.00/04GR 5.9RL	バージョン
注文番号	1069740000	プリント基板用プラグインコネクタ, 接続要素、右, オス型ヘッダー,
GTIN (EAN)	4032248825066	開側, THT/THRはんだ接続, 5.00 mm, 極数: 4, 90°, ソルダピン長 (l):
数量	130 ST	5.9 mm, 錫メッキ, 黒色, Tape

SAMPLE CH20M22 1/1

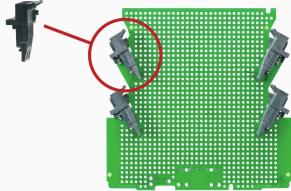
Weidmüller Interface GmbH & Co. KG
 Klingenbergstraße 26
 D-32758 Detmold
 Germany

アクセサリ

www.weidmueller.com

SHL-SMT 5.00/04GL - 左接続側

for left side



ウェーブはんだ付け対応で、ソルダーピン長が最適化されたオス型コネクタ。ピンヘッドは、マーキングスペースがあり、識別表示が可能です。

一般注文データ

種別	SHL-SMT 5.00/04GL 5.9BX	バージョン
注文番号	1069770000	プリント基板用プラグインコネクタ, 接続要素、左、オス型ヘッダー、開側, THT/THRはんだ接続, 5.00 mm, 極数: 4, 90°, ソルダーピン長 (I):
GTIN (EAN)	4032248825097	5.9 mm, 錫メッキ, 黒色, 箱
数量	108 ST	
種別	SHL-SMT 5.00/04GL 5.9RL	バージョン
注文番号	1069810000	プリント基板用プラグインコネクタ, 接続要素、左、オス型ヘッダー、開側, THT/THRはんだ接続, 5.00 mm, 極数: 4, 90°, ソルダーピン長 (I):
GTIN (EAN)	4032248824694	5.9 mm, 錫メッキ, 黒色, Tape
数量	130 ST	