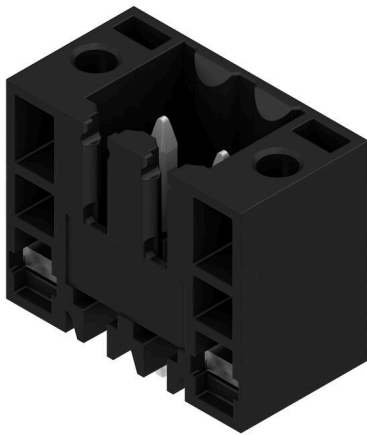


## SL 3.50/02/180F 3.2SN BK BX

Weidmüller Interface GmbH & Co. KG  
Klingenbergstraße 26  
D-32758 Detmold  
Germany

www.weidmueller.com

## 製品イメージ



3.50 mm ピッチのウェーブはんだ付け対応ピンヘッダー

- 差し込み接続方向は、PCBに対して平行 (90°)、直線 180°、または傾斜角付き (135°) です
- ハウジングのバリエーション: ネジフランジ (F)
- 段ボール箱 (BX) に梱包
- ピンヘッダーはコーディング可能

## 一般注文データ

|            |  |
|------------|--|
| バージョン      | プリント基板用プラグインコネクタ, オス型ヘッダー, フランジ, THRはんだ付け接続, 3.50 mm, 極数: 2, 180°, ソルダピン長 (l): 3.2 mm, 錫メッキ, 黒色, 箱 |
| 注文番号       | <a href="#">1518120000</a>   |
| 種別         | SL 3.50/02/180F 3.2SN BK BX  |
| GTIN (EAN) | 4050118325256  |
| 数量         | 100 items  |
| 製品データ      | IEC: 320 V / 17 A<br>UL: 300 V / 10 A  |
| パッケージ      | 箱  |

## SL 3.50/02/180F 3.2SN BK BX

Weidmüller Interface GmbH & Co. KG  
Klingenbergstraße 26  
D-32758 Detmold  
Germany

www.weidmueller.com

## 技術データ

## 承認

ROHS 適合

## 寸法と重量

|            |             |           |             |
|------------|-------------|-----------|-------------|
| 深さ         | 7.5 mm      | 奥行き (インチ) | 0.2953 inch |
| 高さ         | 14.3 mm     | 高さ (インチ)  | 0.563 inch  |
| 下位バージョンの高さ | 11.1 mm     | 幅         | 14 mm       |
| 幅 (インチ)    | 0.5512 inch | 正味重量      | 0.83 g      |

## 環境製品コンプライアンス

|                |                         |                 |  |
|----------------|-------------------------|-----------------|--|
| RoHS 対応状況      | 準拠 (免除なし)               |                 |  |
| REACH SVHC     | 0.1wt%を超えるSVHCは含まれていません |                 |  |
| 製品のカーボンフットプリント | クレードルからゲート              | 0.007 kg CO2eq. |  |

## システム仕様

|                             |                                 |            |   |
|-----------------------------|---------------------------------|------------|---|
| 製品ファミリー                     | OMNIMATE信号 - シリーズBL/SL 3.50     |            |   |
| 接続方式                        | 基板接続                            |            |   |
| PCB の取り付け                   | THRはんだ付け接続                      |            |   |
| ピッチ (mm) (P)                | 3.50 mm                         |            |   |
| ピッチ (インチ) (P)               | 0.138 "                         |            |   |
| 外向きエルボ                      | 180°                            |            |   |
| 極数                          | 2                               |            |   |
| 極当たりソルダーピン数                 | 1                               |            |   |
| ソルダーピン長 (l)                 | 3.2 mm                          |            |   |
| ソルダーピン長 公差                  | +0.1 / -0.3 mm                  |            |   |
| はんだピン寸法                     | d = 1.2 mm, 八角形                 |            |   |
| はんだピンの寸法 = d公差              | 0 / -0.03 mm                    |            |   |
| ソルダーアイレット穴直径 (D)            | 1.4 mm                          |            |   |
| ソルダーアイレット穴直径公差 (D)          | +0.1 mm                         |            |   |
| L1 (mm)                     | 3.50 mm                         |            |   |
| L1 (インチ)                    | 0.138 "                         |            |   |
| 行数                          | 1                               |            |   |
| ピンモデルシリーズ数量                 | 1                               |            |   |
| DIN VDE 57 106に適合したタッチセーフ保護 | フィンガーセーフプラグ抜き/バックオブハンドセーフのプラグ抜き |            |   |
| DIN VDE 0470に適合したタッチセーフ保護   | IP20接続/IP10接続解除                 |            |   |
| 体積抵抗                        | ≤5 mΩ                           |            |   |
| コーディング可能                    | はい                              |            |   |
| 差し込み力/極、最大.                 | 10 N                            |            |   |
| 引張強度/極、最大.                  | 10 N                            |            |   |
| 締付けトルク                      | トルクタイプ                          | 取付けねじ, PCB |   |
|                             | 使用状況の情報                         | 締付けトルク     | 最小: 0.1 Nm<br>最大: 0.15 Nm                   |
|                             |                                 | 推奨ねじ       | 部品番号 <a href="#">PTSC KA 2.2X4.5 WN1412</a> |

## 材料データ

|              |          |                      |      |
|--------------|----------|----------------------|------|
| 絶縁材          | PBT      | 色                    | 黒色   |
| カラーチャート (類似) | RAL 9011 | 絶縁材グループ              | IIIa |
| 比較追跡指数 (CTI) | ≥ 200    | Moisture Level (MSL) |      |
| UL 94 可燃性等級  | V-0      | 接点材質                 | 銅合金  |

作成日 30.06.2026 09:33:34 MEZ

カタログステータス / 図面

## SL 3.50/02/180F 3.2SN BK BX

Weidmüller Interface GmbH &amp; Co. KG

Klingenbergstraße 26

D-32758 Detmold

Germany

www.weidmueller.com

## 技術データ

|            |                           |            |                    |
|------------|---------------------------|------------|--------------------|
| 接触表面       | 錫メッキ                      | はんだ接続の層構造  | 5...7 µm Sn glossy |
| プラグ接点の層構造  | 5...7 undefined Sn glossy | 保管温度、最小    | -40 °C             |
| 保管温度、最大    | 70 °C                     | 動作温度、最小    | -50 °C             |
| 動作温度、最大    | 100 °C                    | 温度範囲、設置、最小 | -30 °C             |
| 温度範囲、設置、最大 | 100 °C                    |            |                    |

## IEC規格に準拠した公称データ

|                             |                        |                             |              |
|-----------------------------|------------------------|-----------------------------|--------------|
| 標準に準拠して検査済                  | IEC 60664-1, IEC 61984 | 定格電流、最小極数 (Tu=20°C)         | 17 A         |
| 定格電流、最大極数 (Tu=20°C)         | 12 A                   | 定格電流、最小極数 (Tu=40°C)         | 14.5 A       |
| 定格電流、最大極数 (Tu=40°C)         | 10 A                   | サージ電圧等級の定格電圧/汚染度 II/2       | 320 V        |
| サージ電圧等級の定格電圧/汚染度 III/2      | 160 V                  | サージ電圧等級の定格電圧/汚染度 III/3      | 160 V        |
| サージ電圧等級の定格インパルス電圧/汚染度 II/2  | 2.5 kV                 | サージ電圧等級の定格インパルス電圧/汚染度 III/2 | 2.5 kV       |
| サージ電圧等級の定格インパルス電圧/汚染度 III/3 | 2.5 kV                 | 短時間耐電流抵抗                    | 3 x 1sで100 A |

## CSAに準拠した公称データ

|                      |       |                      |       |
|----------------------|-------|----------------------|-------|
| 定格電圧 (グループ B/CSA 使用) | 300 V | 定格電圧 (グループ D/CSA 使用) | 300 V |
| 定格電流 (グループ B/CSA 使用) | 10 A  | 定格電流 (グループ D/CSA 使用) | 10 A  |

## UL 1059に準拠した公称データ

|                            |       |                            |       |
|----------------------------|-------|----------------------------|-------|
| 定格電圧 (グループ B / UL 1059 使用) | 300 V | 定格電圧 (グループ D / UL 1059 使用) | 300 V |
| 定格電流 (グループ B / UL 1059 使用) | 10 A  | 定格電流 (グループ D / UL 1059 使用) | 10 A  |

## 梱包

|       |          |        |          |
|-------|----------|--------|----------|
| パッケージ | 箱        | VPE 長  | 98.00 mm |
| VPE幅  | 91.00 mm | VPEの高さ | 40.00 mm |

## 重要なメモ

|       |   |
|-------|---|
| IPC準拠 | 適合性：製品の開発、製造、および出荷は、国際的に認められた基準と基準に従って行なわれ、データシートに記載された保証された特性を遵守します。IPC-A-610「クラス2」に準拠して装飾的な特性を満たします。製品に関するさらなる請求は、要求に応じて評価できます。   |
| 注意事項  | <ul style="list-style-type: none"> <li>• Additional variants on request</li> <li>• Gold-plated contact surfaces on request</li> <li>• Rated current related to rated cross-section &amp; min. No. of poles.</li> <li>• P on drawing = pitch</li> <li>• Rated data refer only to the component itself. Clearance and creepage distances to other components are to be designed in accordance with the relevant application standards.</li> <li>• For additional mechanical support for male connectors with screw flange (...F), we recommend an additional cable gland with fastening screws (sheet metal screw ISO 1481-ST 2.2x4.5 C or ISO 7049-ST 2.2x4.5 C – see Accessories). Cable gland only permitted before soldering.</li> <li>• In accordance with IEC 61984, OMNIMATE-connectors are connectors without breaking capacity (COC). During designated use, connectors are not allowed to be engaged or disengaged when live or under load</li> <li>• Long term storage of the product with average temperature of 50 °C and maximum humidity 70%, 36 months</li> </ul> |

## 分類

|             |             |             |             |
|-------------|-------------|-------------|-------------|
| ETIM 8.0    | EC002637    | ETIM 9.0    | EC002637    |
| ETIM 10.0   | EC002637    | ECLASS 14.0 | 27-46-02-01 |
| ECLASS 15.0 | 27-46-02-01 |             |             |

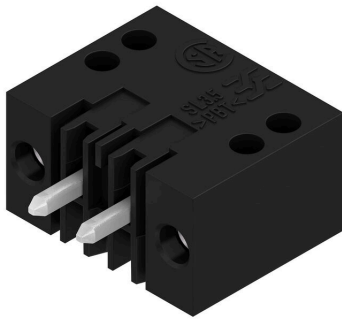
SL 3.50/02/180F 3.2SN BK BX

Weidmüller Interface GmbH & Co. KG  
 Klingenbergstraße 26  
 D-32758 Detmold  
 Germany

www.weidmueller.com

図面

製品イメージ



寸法図

