

## ACT20P-CMT-10-AO-RC-S

Weidmüller Interface GmbH & Co. KG  
Klingenbergstraße 26  
D-32758 Detmold  
Germany

www.weidmueller.com



## ACT20P：細線仕様ソリューション

- 精密で高性能なシグナルコンバータ
- 取り扱いが容易な解除レバー

## 一般注文データ

バージョン	電流測定用トランデュース、限界値モニタリング、入力：0...5/10 A、アナログ出力、リレー出力、フィードスルーホールの通電ケーブル
注文番号	<a href="#">1510470000</a>
種別	ACT20P-CMT-10-AO-RC-S
GTIN (EAN)	4050118319583
数量	1 items

## ACT20P-CMT-10-AO-RC-S

Weidmüller Interface GmbH & Co. KG  
Klingenbergstraße 26  
D-32758 Detmold  
Germany

www.weidmueller.com

## 技術データ

## 承認

MAMID承認件数



ROHS

適合

UL File Number Search

[ULウェブサイト](#)

証明書番号 (cULus)

E141197

## 寸法と重量

深さ	113.6 mm	奥行き (インチ)	4.4724 inch
高さ	119.2 mm	高さ (インチ)	4.6929 inch
幅	22.5 mm	幅 (インチ)	0.8858 inch
正味重量	184.8 g		

## 温度

保管温度	-40 °C...85 °C	動作温度	-25 °C...60 °C
湿度	5 ~ 95%、結露なし		

## 失敗の確率

MTTF	130 a		
------	-------	--	--

## 環境製品コンプライアンス

RoHS 対応状況	準拠 (免除あり)		
RoHS 適用除外 (該当する場合/既知の場合)	6c, 7a, 7cl		
REACH SVHC	Lead 7439-92-1		
SCIP	2f6dd957-421a-46db-a0c2-cf1609156924		

## 入力

数値入力	1	入力周波数	AC: 15...700 Hz (true root mean square)
入力測定範囲	構成可能, 0 ~ 5/10 A AC(RMS)またはDC, 最大ピーク電流 10 × 入力 (1s), 最大ピーク電流 2 × 入力 (1s) @ 5/10 A DC, DC電流測定(AA)の場合: 出力に電流方向表示 (-/+ アナログ値), 最大ピーク電流 2 × 入力 (1s)	入力信号	フィードスルーホルルの通電ケーブル
過負荷挙動	最大ピーク電流: 1 秒間で 10 × 入力		

## 出力

種別	アクティブ, 接続されたコントロールはパッシブであること		
----	------------------------------	--	--

## ACT20P-CMT-10-AO-RC-S

Weidmüller Interface GmbH & Co. KG  
Klingenbergstraße 26  
D-32758 Detmold  
Germany

www.weidmueller.com

## 技術データ

## 出力 (デジタル)

定格スイッチング電流	6 A	持続電流	2 × I Input
デジタル出力数	1	最大開閉電圧、AC	250 V
最大開閉電圧、DC	24 V	種別	リレー、1 CO 接点、法線/ 逆調整
アラーム機能	サージ電流、電流不足、アラーム制限設定：2 - 105 %、ヒステリシス5% / 10%、アラーム遅延：0... 10 s		

## 出力 (アナログ)

送信機能	直接または反転	出力電圧	調整可能、0...10 V, 2...10 V, 0...5 V, 1...5 V, -5...+5 V, -10...+10 V
抵抗負荷電圧	≥ 10kΩ	アナログ出力数	1
抵抗負荷電流	≤ 600 Ω	出力電流	調整可能、0...20 mA, 4...20 mA, -20...+20 mA

## 一般データ

精度	<0.75 % FSR	保護度合い	IP20
電源電圧	16.8 V...31.2 V	ステップ応答時間	≤ 300 ms (RMS), ≤ 60 ms (AA)
取り付けレール	TS 35	温度係数	≤ ±100 ppm/K @ -25...+55 °C, ≤ ±200 ppm/K @ +55...+70 °C
設定	DIPスイッチ及びポテンショメータ	消費電力、最大	2.2 W
電力消費、種別	0.9 W		

## 絶縁協調

インパルス耐電圧	6.4 kV (1.2/50 μs)	EMC 基準	EN 61326-1
テスト電圧	4 kV	サージ電圧カテゴリー	III
汚染度	2	ガルバニック絶縁	4方向絶縁体；、入力/出力/供給/リレー間
絶縁電圧	4 kV効率 / 1 min.	定格電圧	300 V ACrms

## 接続データ

接続方式	ねじ接続	締付けトルク、最小	0.4 Nm
締付けトルク、最大	0.6 Nm	クランプ範囲、定格接続	1.5 mm <sup>2</sup>
クランプ範囲、最小	0.5 mm <sup>2</sup>	クランプ範囲、最大	2.5 mm <sup>2</sup>
配線接続断面 AWG、最小	AWG 26	導体接続断面積 AWG、最大	AWG 12

## パーツの説明

## 製品概要

ACT20P-CMT-XX-(AO)-RC-S モデルシリーズは、最大 60 A の AC および DC 電流を測定・モニタリングする装置です。実効値法を採用しているため、歪んだ電流曲線形状でも正確な測定が可能です。この装置は、調整可能な回路閾値、遅延、ヒステリシスを調整できる限界値モニタリング機能とリレー出力の統合を特徴とします。

## 特長

- 真の実効値 (True RMS) 測定または算術平均 (AA) 測定および無接点スルーホールテクノロジー
- 過電流または不足電流の限界値モニタリング
- 開放回路 / 閉鎖回路原理によるリレー出力
- 電流ピークフィルタリング対応の調整可能トリガ遅延
- NE43、NE44、NE107 準拠のフロントパネル LED の動作ステータスおよびエラー表示と出力信号

## ACT20P-CMT-10-AO-RC-S

Weidmüller Interface GmbH & Co. KG  
Klingenbergstraße 26  
D-32758 Detmold  
Germany

[www.weidmueller.com](http://www.weidmueller.com)

## 技術データ

- IEC/EN 61010-2-201 準拠の安全絶縁対応 4 方向の電気的分離

## 分類

ETIM 8.0	EC002475	ETIM 9.0	EC002475
ETIM 10.0	EC002475	ECLASS 14.0	27-21-01-23
ECLASS 15.0	27-21-01-23		

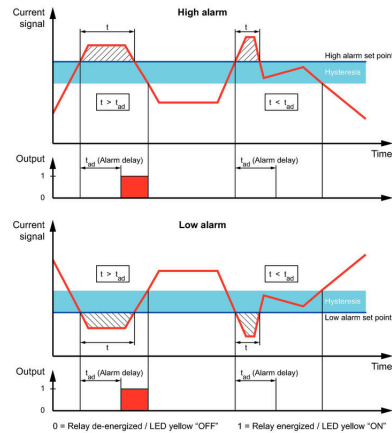
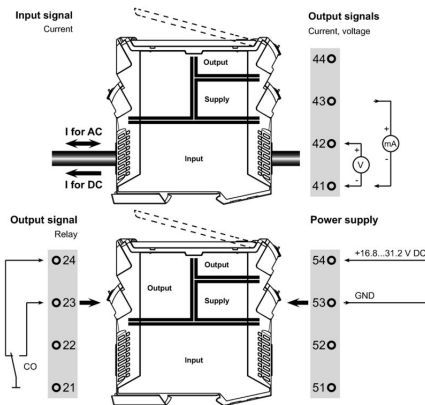
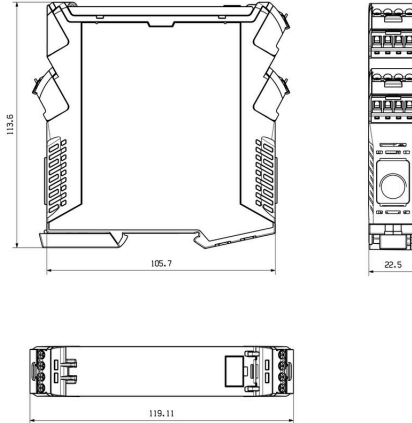
ACT20P-CMT-10-AO-RC-S

Weidmüller Interface GmbH & Co. KG  
Klingenbergstraße 26  
D-32758 Detmold  
Germany

www.weidmueller.com

図面

寸法図

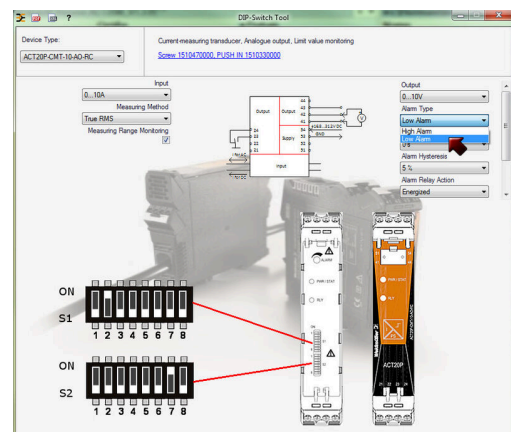


Configuration

Current input range		DIP switch S1							
0...5 A	0...10 A	1	2	3	4	5	6	7	8
Measuring method		1	2	3	4	5	6	7	8
True RMS	Arithmetic average								
Alarm delay time		1	2	3	4	5	6	7	8
0 s	2 s								
5 s	10 s								
Measuring range monitoring		1	2	3	4	5	6	7	8
Yes	No								
Output error action		1	2	3	4	5	6	7	8
Upscale	Downscale								
Transfer function		1	2	3	4	5	6	7	8
Normal	Inverse								

Output range		DIP switch S2							
0...10 V	2...10 V	1	2	3	4	5	6	7	8
0...5 V	1...5 V								
-5...+5 V	-10...+10 V								
0...20 mA	4...20 mA								
-20...+20 mA									
Alarm relay action		1	2	3	4	5	6	7	8
Energized	De-energized								
Alarm hysteresis		1	2	3	4	5	6	7	8
5 %	10 %								
Alarm type		1	2	3	4	5	6	7	8
High alarm	Low alarm								



example for DIP switch setting (with ACT20 tool)

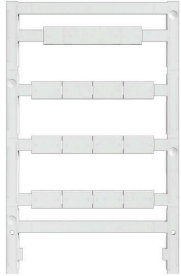
## ACT20P-CMT-10-AO-RC-S

Weidmüller Interface GmbH & Co. KG  
 Klingenbergstraße 26  
 D-32758 Detmold  
 Germany

## アクセサリ

www.weidmueller.com

## 空白



ESG は、多くの有名電気機器で使用されている、MultiCard フォーマットの実証済マーカースです。その結果、高品質デバイスへのマーキングが高コントラストで表示されます。

Siemens、ABB、Beckhoff などのメーカーデバイスでは、

一目で、さまざまな種類の装置が利用できます：

- 総合的な用途のタグ、自己接着型またはクリップオン式のタグ、種別に応じて対応します：
- 例えばサーキットブレーカーなどの調整機器の場合は、タグレールにクリップ対応 ESG マーカーを付けます：
- 仕様に準拠した個別のレーザー品質印刷

カスタム印字の場合：お客様のラベリング仕様に関しては、当社のラベリングソフトウェア、M-PrintPRO または M-PrintPRO Online (インストール未実施) のファイルをお送りください。

## 一般注文データ

種別	ESG 8/13.5/43.3 SAI AU	バージョン
注文番号	<a href="#">1912130000</a>	ESG, デバイスマーカー x 13.5 mm, PA 66, 色: 透明, プラグ接続可能
GTIN (EAN)	4032248541164	
数量	5 ST	
種別	ESG 6.6/20 BHZ 5.00/04	バージョン
注文番号	<a href="#">1082540000</a>	ESG, デバイスマーカー x 20 mm, PA 66, 色: 白色, プラグ接続可能
GTIN (EAN)	4032248845439	
数量	200 ST	