

ACT20P-CMT-60-RC-S

Weidmüller Interface GmbH & Co. KG
Klingenbergstraße 26
D-32758 Detmold
Germany

www.weidmueller.com

図に類似



ACT20P：細線仕様ソリューション

- 精密で高性能なシグナルコンバータ
- 取り扱いが容易な解除レバー

一般注文データ

| | |
|------------|--|
| バージョン | 電流測定用トランジェューサ, 限界値モニタリング, 入力: 0...40/50/60 A, リレー出力, フィードスルーホールに通電ケーブル |
| 注文番号 | 1510390000 |
| 種別 | ACT20P-CMT-60-RC-S |
| GTIN (EAN) | 4050118325485 |
| 数量 | 1 items |

ACT20P-CMT-60-RC-S

Weidmüller Interface GmbH & Co. KG
Klingenbergstraße 26
D-32758 Detmold
Germany

www.weidmueller.com

技術データ

承認

MAMID承認件数



ROHS

適合

UL File Number Search

[UL ウェブサイト](#)

証明書番号 (cULus)

E141197

寸法と重量

| | | | |
|------|----------|-----------|-------------|
| 深さ | 113.6 mm | 奥行き (インチ) | 4.4724 inch |
| 高さ | 119.2 mm | 高さ (インチ) | 4.6929 inch |
| 幅 | 22.5 mm | 幅 (インチ) | 0.8858 inch |
| 正味重量 | 158 g | | |

温度

| | | | |
|------|----------------|------|----------------|
| 保管温度 | -40 °C...85 °C | 動作温度 | -25 °C...60 °C |
| 湿度 | 5 ~ 95%、結露なし | | |

失敗の確率

| | | | |
|------|-------|--|--|
| MTTF | 100 a | | |
|------|-------|--|--|

環境製品コンプライアンス

| | | | |
|--------------------------|--------------------------------------|--|--|
| RoHS 対応状況 | 準拠 (免除あり) | | |
| RoHS 適用除外 (該当する場合/既知の場合) | 6c, 7a, 7cl | | |
| REACH SVHC | Lead 7439-92-1 | | |
| SCIP | 2f6dd957-421a-46db-a0c2-cf1609156924 | | |

入力

| | | | |
|--------|---|-------|---|
| 数値入力 | 1 | 入力周波数 | AC: 15...700 Hz (true root mean square) |
| 入力測定範囲 | 構成可能, 0 ~ 40/50/60 A AC(RMS)またはDC, 最大ピーク電流 10 × 入力 (1s), DC電流測定(AA)の場合: 出力に電流方向表示 (-/+ アナログ値) | 入力信号 | フィードスルーホルルの通電ケーブル |
| 過負荷挙動 | 最大ピーク電流: 1 秒間で 10 × 入力 | | |

出力 (デジタル)

| | | | |
|------------|--|-----------|--------------------|
| 定格スイッチング電流 | 6 A | 持続電流 | 2 × I Input |
| デジタル出力数 | 1 | 最大開閉電圧、AC | 250 V |
| 最大開閉電圧、DC | 24 V | 種別 | リレー、1 CO 接点、法線/逆調整 |
| アラーム機能 | サージ電流、電流不足、アラーム遅延: 0...10 s、ヒステリシス5% / 10% | | |

ACT20P-CMT-60-RC-S

Weidmüller Interface GmbH & Co. KG
Klingenbergstraße 26
D-32758 Detmold
Germany

www.weidmueller.com

技術データ

一般データ

| | | | |
|---------|--|----------|--|
| 精度 | <0.75 % FSR, < 1.5% FSR (測定範囲50/60 A AC) | 保護度合い | IP20 |
| 電源電圧 | 16,8 V...31,2 V | ステップ応答時間 | ≤ 300 ms (RMS), ≤ 60 ms (AA) |
| 取り付けレール | TS 35 | 温度係数 | 0.01%/K @ 0...40 A, 0.10%/K @ 40...55 A, 0.30%/K @ 55...60 A |
| 設定 | DIPスイッチ及びポテン シオメータ | 消費電力、最大 | 2.2 W |
| 電力消費、種別 | 0.9 W | | |

絶縁協調

| | | | |
|----------|--------------------|------------|-----------------------|
| インパルス耐電圧 | 6.4 kV (1.2/50 µs) | EMC 基準 | EN 61326-1 |
| テスト電圧 | 4 kV | サージ電圧カテゴリー | III |
| 汚染度 | 2 | ガルバニック絶縁 | 3方向絶縁体, 入力/出力/供 給間 |
| 絶縁電圧 | 4 kV効率 / 1 min. | 定格電圧 | 300 V AC eff |

接続データ

| | | | |
|---------------|---------------------|----------------|---------------------|
| 接続方式 | ねじ接続 | 締付けトルク、最小 | 0.4 Nm |
| 締付けトルク、最大 | 0.6 Nm | クランプ範囲、定格接続 | 1.5 mm ² |
| クランプ範囲、最小 | 0.5 mm ² | クランプ範囲、最大 | 2.5 mm ² |
| 配線接続断面 AWG、最小 | AWG 26 | 導体接続断面積 AWG、最大 | AWG 12 |

パーツの説明

| | |
|------|---|
| 製品概要 | <p>ACT20P-CMT-XX-(AO)-RC-S モデルシリーズは、最大 60 A の AC および DC 電流を測定・モニタリングする装置です。実効値法を採用しているため、歪んだ電流曲線形状でも正確な測定が可能です。この装置は、調整可能な回路閾値、遅延、ヒステリシスを調整できる限界値モニタリング機能とリレー出力の統合を特徴とします。</p> <p>特長</p> <ul style="list-style-type: none"> • 真の実効値 (True RMS) 測定または算術平均 (AA) 測定および無接点スルーホールテクノロジー • 過電流または不足電流の限界値モニタリング • 開放回路 / 閉鎖回路原理によるリレー出力 • 電流ピークフィルタリング対応の調整可能トリガ遅延 • NE43、NE44、NE107 準拠のフロントパネル LED の動作ステータスおよびエラー表示と出力信号 • IEC/EN 61010-2-201 準拠の安全絶縁対応 4 方向の電气的分離 |
|------|---|

分類

| | | | |
|-------------|-------------|-------------|-------------|
| ETIM 8.0 | EC002475 | ETIM 9.0 | EC002475 |
| ETIM 10.0 | EC002475 | ECLASS 14.0 | 27-21-01-23 |
| ECLASS 15.0 | 27-21-01-23 | | |

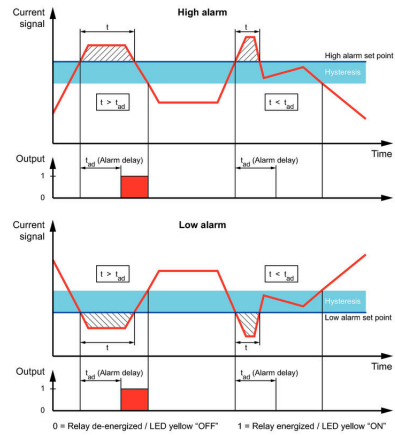
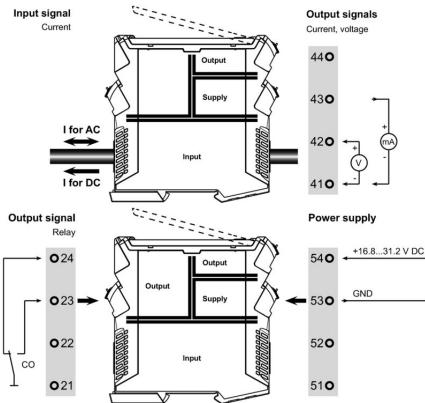
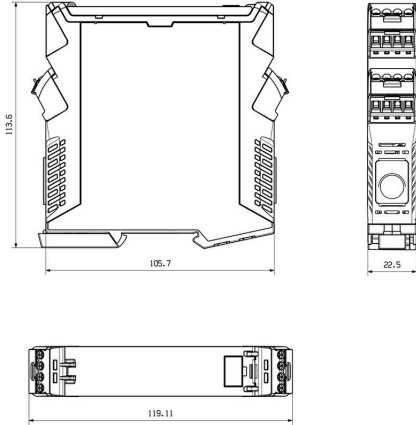
ACT20P-CMT-60-RC-S

Weidmüller Interface GmbH & Co. KG
 Klingenbergstraße 26
 D-32758 Detmold
 Germany

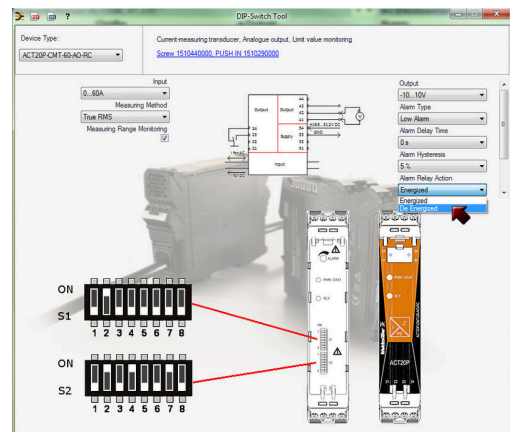
www.weidmueller.com

図面

寸法図



| Configuration | | DIP switch S1 | | DIP switch S2 | |
|---------------------|-------------------------------------|--------------------|--------------------------|------------------|--------------------------|
| Current input range | 1 2 3 4 5 6 7 8 | Alarm relay action | 1 2 3 4 5 6 7 8 | Alarm hysteresis | 1 2 3 4 5 6 7 8 |
| 0...40 A | <input type="checkbox"/> | Energized | <input type="checkbox"/> | 5 % | <input type="checkbox"/> |
| 0...50 A | <input type="checkbox"/> | De-energized | <input type="checkbox"/> | 10 % | <input type="checkbox"/> |
| 0...60 A | <input checked="" type="checkbox"/> | | | | |
| Measuring method | 1 2 3 4 5 6 7 8 | Alarm type | 1 2 3 4 5 6 7 8 | | |
| True RMS | <input type="checkbox"/> | High alarm | <input type="checkbox"/> | | |
| Arithmetic average | <input checked="" type="checkbox"/> | Low alarm | <input type="checkbox"/> | | |
| Alarm delay time | 1 2 3 4 5 6 7 8 | | | | |
| 0 s | <input type="checkbox"/> | | | | |
| 2 s | <input type="checkbox"/> | | | | |
| 5 s | <input type="checkbox"/> | | | | |
| 10 s | <input checked="" type="checkbox"/> | | | | |



example for DIP switch setting (with ACT20 tool)

ACT20P-CMT-60-RC-S

Weidmüller Interface GmbH & Co. KG
Klingenbergstraße 26
D-32758 Detmold
Germany

www.weidmueller.com

アクセサリ

空白



ESG は、多くの有名電気機器で使用されている、MultiCard フォーマットの実証済マーカースです。その結果、高品質デバイスへのマーキングが高コントラストで表示されます。

Siemens、ABB、Beckhoff などのメーカーデバイスでは、

一目で、さまざまな種類の装置が利用できます：

- 総合的な用途のタグ、自己接着型またはクリップオン式のタグ、種別に応じて対応します：
- 例えばサーキットブレーカーなどの調整機器の場合は、タグレールにクリップ対応 ESG マーカーを付けます：
- 仕様に準拠した個別のレーザー品質印刷

カスタム印字の場合：お客様のラベリング仕様に関しては、当社のラベリングソフトウェア、M-PrintPRO または M-PrintPRO Online (インストール未実施) のファイルをお送りください。

一般注文データ

| | | |
|------------|----------------------------|--|
| 種別 | ESG 8/13.5/43.3 SAI AU | バージョン |
| 注文番号 | 1912130000 | ESG, デバイスマーカー x 13.5 mm, PA 66, 色: 透明, プラグ接続可能 |
| GTIN (EAN) | 4032248541164 | |
| 数量 | 5 ST | |
| 種別 | ESG 6.6/20 BHZ 5.00/04 | バージョン |
| 注文番号 | 1082540000 | ESG, デバイスマーカー x 20 mm, PA 66, 色: 白色, プラグ接続可能 |
| GTIN (EAN) | 4032248845439 | |
| 数量 | 200 ST | |