

## ACT20P-CMT-60-RC-P

Weidmüller Interface GmbH & Co. KG  
Klingenbergstraße 26  
D-32758 Detmold  
Germany

www.weidmueller.com

## 図に類似



## ACT20P：細線仕様ソリューション

- 精密で高性能なシグナルコンバータ
- 取り扱いが容易な解除レバー

## 一般注文データ

バージョン	電流測定用トランジェューサ, 限界値モニタリング, 入力: 0...40/50/60 A, リレー出力, フィードスルーホールに通電ケーブル
注文番号	<a href="#">1510280000</a>
種別	ACT20P-CMT-60-RC-P
GTIN (EAN)	4050118319484
数量	1 items

## ACT20P-CMT-60-RC-P

Weidmüller Interface GmbH & Co. KG  
Klingenbergstraße 26  
D-32758 Detmold  
Germany

www.weidmueller.com

## 技術データ

## 承認

認可	CE; CULUS; DETNORVER
認可	CULUS;
MAMID承認件数	



ROHS	適合
UL File Number Search	<a href="#">ULウェブサイト</a>
証明書番号 (cULus)	E141197

## 寸法と重量

深さ	114 mm	奥行き (インチ)	4.4882 inch
高さ	127.1 mm	高さ (インチ)	5.0039 inch
幅	22.8 mm	幅 (インチ)	0.8976 inch
正味重量	158 g		

## 温度

保管温度	-40 °C...85 °C	動作温度	-25 °C...60 °C
湿度	5 ~ 95%、結露なし		

## 環境製品コンプライアンス

RoHS 対応状況	準拠 (免除あり)
RoHS 適用除外 (該当する場合/既知の場合)	6c, 7a, 7cl
REACH SVHC	Lead 7439-92-1
SCIP	2f6dd957-421a-46db-a0c2-cf1609156924

## 入力

数値入力	1	入力周波数	AC: 15...700 Hz (true root mean square)
入力測定範囲	構成可能, 0 ~ 40/50/60 A ACまたはDC, 最大ピーク電流 10 × I入力 (1s), DC電流測定(AA)の場合: 出力に電流方向表示 (-/+ アナログ値)	入力信号	フィードスルーホールの通電ケーブル
過負荷挙動	最大ピーク電流: 1 秒間で 10 × 入力		

## 出力 (デジタル)

定格スイッチング電流	6 A	持続電流	2 × I Input
デジタル出力数	1	最大開閉電圧、AC	250 V
最大開閉電圧、DC	24 V	種別	リレー、1 CO 接点、法線/逆調整
アラーム機能	サージ電流、電流不足、アラーム遅延: 0...10 s、ヒステリシス5% / 10%		

## ACT20P-CMT-60-RC-P

Weidmüller Interface GmbH &amp; Co. KG

Klingenbergstraße 26

D-32758 Detmold

Germany

www.weidmueller.com

## 技術データ

## 一般データ

精度	<0.75 % FSR	保護度合い	IP20
電源電圧	16.8 V...31.2 V	ステップ応答時間	≤ 300 ms (RMS), ≤ 60 ms (AA)
取り付けレール	TS 35	温度係数	0.01%/K @ 0...40 A, 0.10%/K @ 40...55 A, 0.30%/K @ 55...60 A
設定	DIPスイッチ及びポテンシオメータ	消費電力、最大	2.2 W
電力消費、種別	0.9 W		

## 絶縁協調

インパルス耐電圧	6.4 kV (1.2/50 µs)	EMC 基準	EN 61326-1
テスト電圧	4 kV	サージ電圧カテゴリ	III
ガルバニック絶縁	3方向絶縁体, 入力/出力/供給間	絶縁電圧	4 kV効率 / 1 min.
定格電圧	300 V ACrms		

## 接続データ

接続方式	PUSH IN	締付けトルク、最小	0.4 Nm
締付けトルク、最大	0.6 Nm	クランプ範囲、定格接続	2.5 mm <sup>2</sup>
クランプ範囲、最小	0.5 mm <sup>2</sup>	クランプ範囲、最大	2.5 mm <sup>2</sup>
配線接続断面 AWG、最小	AWG 26	導体接続断面積 AWG、最大	AWG 14
導体断面、固定式、最小	0.2 mm <sup>2</sup>	導体断面、固定式、最大	2.5 mm <sup>2</sup>
配線接続断面、細径撚線、最小	0.2 mm <sup>2</sup>	配線接続断面、細径撚線、最大	2.5 mm <sup>2</sup>
配線接続断面、ワイヤエンドフェルール付 DIN 46228/4 の細径撚線、最小	0.2 mm <sup>2</sup>	配線接続断面、ワイヤエンドフェルール付 DIN 46228/4 の細径撚線、最大	2.5 mm <sup>2</sup>

## パーツの説明

製品概要	ACT20P-CMT-XX-(AO)-RC-P シリーズは、最大 60 A の AC および DC 電流を測定・監視する装置です。実効値法を採用しているため、歪んだ電流曲線形状でも正確な測定が可能です。この装置は、調整可能な回路閾値、遅延、ヒステリシスを調整できる限界値モニタリング機能とリレー出力の統合を特徴とします。 特長 <ul style="list-style-type: none"> <li>• 真の実効値 (True RMS) 測定または算術平均 (AA) 測定および無接点スルーホールテクノロジー</li> <li>• 過電流または不足電流の限界値モニタリング</li> <li>• 開放回路 / 閉鎖回路原理によるリレー出力</li> <li>• 電流ピークフィルターリング対応の調整可能トリガ遅延</li> <li>• NE43、NE44、NE107 準拠のフロントパネル LED の動作ステータスおよびエラー表示と出力信号</li> <li>• IEC/EN 61010-2-201 準拠の安全絶縁対応 4 方向の電气的分離</li> </ul>
------	---

## 分類

ETIM 8.0	EC002475	ETIM 9.0	EC002475
ETIM 10.0	EC002475	ECLASS 14.0	27-21-01-23
ECLASS 15.0	27-21-01-23		

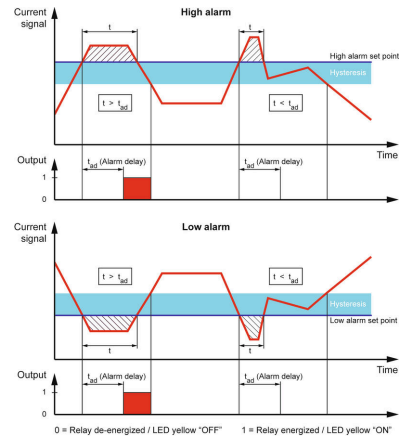
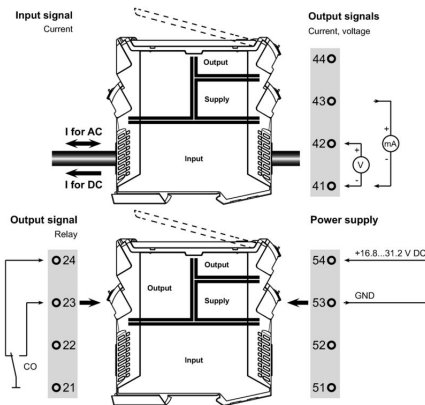
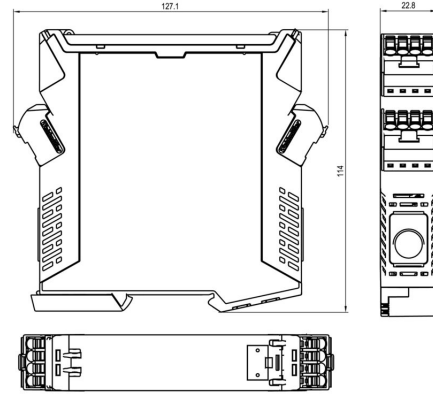
ACT20P-CMT-60-RC-P

Weidmüller Interface GmbH & Co. KG  
 Klingenbergstraße 26  
 D-32758 Detmold  
 Germany

www.weidmueller.com

図面

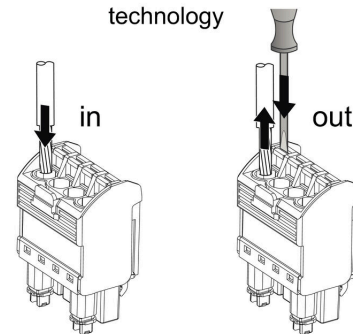
寸法図



Configuration

DIP switch S1		DIP switch S2	
Current input range	1 2 3 4 5 6 7 8	Alarm relay action	1 2 3 4 5 6 7 8
0...40 A	<input type="checkbox"/>	Energized	<input type="checkbox"/>
0...50 A	<input type="checkbox"/>	De-energized	<input type="checkbox"/>
0...60 A	<input checked="" type="checkbox"/>	Alarm hysteresis	1 2 3 4 5 6 7 8
Measuring method	1 2 3 4 5 6 7 8	5 %	<input type="checkbox"/>
True RMS	<input type="checkbox"/>	10 %	<input checked="" type="checkbox"/>
Arithmetic average	<input checked="" type="checkbox"/>	Alarm type	1 2 3 4 5 6 7 8
Alarm delay time	1 2 3 4 5 6 7 8	High alarm	<input type="checkbox"/>
0 s	<input type="checkbox"/>	Low alarm	<input checked="" type="checkbox"/>
2 s	<input type="checkbox"/>		
5 s	<input type="checkbox"/>		
10 s	<input checked="" type="checkbox"/>		

PUSH IN technology

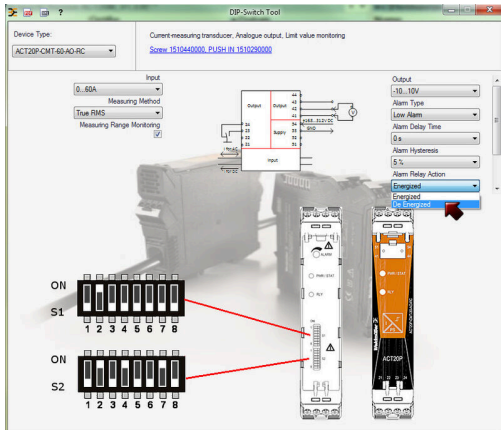


ACT20P-CMT-60-RC-P

Weidmüller Interface GmbH & Co. KG  
Klingenbergstraße 26  
D-32758 Detmold  
Germany

図面

www.weidmueller.com



example for DIP switch setting (with ACT20 tool)

## ACT20P-CMT-60-RC-P

Weidmüller Interface GmbH &amp; Co. KG

Klingenbergstraße 26

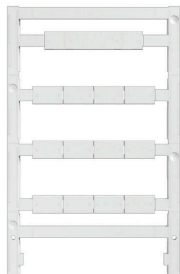
D-32758 Detmold

Germany

www.weidmueller.com

## アクセサリ

## 空白



ESG は、多くの有名電気機器で使用されている、MultiCard フォーマットの実証済マーカースです。その結果、高品質デバイスへのマーキングが高コントラストで表示されます。

Siemens、ABB、Beckhoff などのメーカーデバイスでは、

一目で、さまざまな種類の装置が利用できます：

- 総合的な用途のタグ、自己接着型またはクリップオン式のタグ、種別に応じて対応します：
- 例えばサーキットブレーカーなどの調整機器の場合は、タグレールにクリップ対応 ESG マーカーを付けます：
- 仕様に準拠した個別のレーザー品質印刷

カスタム印字の場合：お客様のラベリング仕様に関しては、当社のラベリングソフトウェア、M-PrintPRO または M-PrintPRO Online (インストール未実施) のファイルをお送りください。

## 一般注文データ

種別	ESG 8/13.5/43.3 SAI AU	バージョン
注文番号	<a href="#">1912130000</a>	ESG, デバイスマーカー x 13.5 mm, PA 66, 色: 透明, プラグ接続可能
GTIN (EAN)	4032248541164	
数量	5 ST	
種別	ESG 6.6/20 BHZ 5.00/04	バージョン
注文番号	<a href="#">1082540000</a>	ESG, デバイスマーカー x 20 mm, PA 66, 色: 白色, プラグ接続可能
GTIN (EAN)	4032248845439	
数量	200 ST	