

ES APG 80 DIN 70

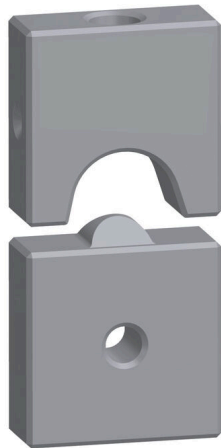
Weidmüller Interface GmbH & Co. KG

Klingenbergstraße 26

D-32758 Detmold

Germany

www.weidmueller.com



交換可能なインサートを備えたケーブルラグ、コネクタ、およびフェルール端子対応のクリンプツール

- 油圧サポートのおかげで極めて迅速な処理が可能
- 最大 400 mm² の大きな処理範囲
- 360° 回転式クイックアクションクリンプヘッド
- 圧力センサーによる自動圧力制限および監視
- APG シリーズの追加機能：
 - クリンププロセスの電子制御およびモニタリング
 - すべてのクリンプサイクルとエラーメッセージを、内蔵メモリに保存しています
 - USB 経由のすべてのサイクルとエラーメッセージの読み取り

一般注文データ

| | |
|------------|-------------------------------|
| バージョン | 70mm ² , インデントクリンプ |
| 注文番号 | 1502890000 |
| 種別 | ES APG 80 DIN 70 |
| GTIN (EAN) | 4050118310719 |
| 数量 | 1 items |

ES APG 80 DIN 70

Weidmüller Interface GmbH & Co. KG
Klingenbergstraße 26
D-32758 Detmold
Germany

www.weidmueller.com

技術データ

寸法と重量

| | |
|------|---------|
| 正味重量 | 349.4 g |
|------|---------|

環境製品コンプライアンス

| | |
|------------|-------------------------|
| RoHS 対応状況 | 準拠 (免除なし) |
| REACH SVHC | 0.1wt%を超えるSVHCは含まれていません |

クリンプインサート

| | | | |
|------------|-------|---------|----|
| クリンプ幅 | 16 mm | クリンプ断面銅 | 70 |
| クリンプ幅 (mm) | 16 | | |

ツールデータクリンピング

| | |
|----------------|-----------------------|
| クリンプタイプ/プロファイル | インデントクリンプ |
| ケーブルラグ断面積 | 公称 70 mm ² |

接点の説明

| | | | |
|--------------|--------------------|---------------|-----|
| 導体直径、最大. AWG | 2/0 | 導体横断面、最小. AWG | 2/0 |
| クリンプ範囲、最大 | 70 mm ² | | |

分類

| | | | |
|-------------|-------------|-------------|-------------|
| ETIM 8.0 | EC001282 | ETIM 9.0 | EC001282 |
| ETIM 10.0 | EC001282 | ECLASS 14.0 | 21-04-90-90 |
| ECLASS 15.0 | 21-04-90-90 | | |