

ES APG 80 AEH 120

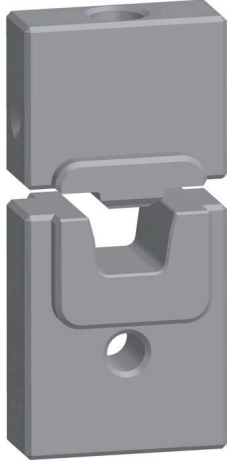
Weidmüller Interface GmbH & Co. KG

Klingenbergstraße 26

D-32758 Detmold

Germany

www.weidmueller.com



交換可能なインサートを備えたケーブルラグ、コネクタ、およびフェール端子対応のクリンプツール

- 油圧サポートのおかげで極めて迅速な処理が可能
- 最大 400 mm² の大きな処理範囲
- 360° 回転式クイックアクションクリンプヘッド
- 圧力センサーによる自動圧力制限および監視
- APG シリーズの追加機能：
 - クリンププロセスの電子制御およびモニタリング
 - すべてのクリンプサイクルとエラーメッセージを、内蔵メモリに保存しています
 - USB 経由のすべてのサイクルとエラーメッセージの読み取り

一般注文データ

| | |
|------------|--------------------------------|
| バージョン | 120mm ² , トラピースクリンプ |
| 注文番号 | 1502090000 |
| 種別 | ES APG 80 AEH 120 |
| GTIN (EAN) | 4050118310146 |
| 数量 | 1 items |

ES APG 80 AEH 120

Weidmüller Interface GmbH & Co. KG
Klingenbergstraße 26
D-32758 Detmold
Germany

www.weidmueller.com

技術データ

寸法と重量

| | |
|------|-------|
| 正味重量 | 386 g |
|------|-------|

環境製品コンプライアンス

| | |
|------------|-------------------------|
| RoHS 対応状況 | 準拠 (免除なし) |
| REACH SVHC | 0.1wt%を超えるSVHCは含まれていません |

クリップインサート

| | | | |
|------------|-------|---------|-----|
| クリップ幅 | 24 mm | クリップ断面銅 | 120 |
| クリップ幅 (mm) | 24 | | |

ツールデータクリッピング

| | |
|----------------|------------------------|
| クリップタイプ/プロファイル | トラピースクリップ |
| ケーブルラグ断面積 | 公称 120 mm ² |

接点の説明

| | | | |
|--------------|---------------------|---------------|-----|
| 導体直径、最大. AWG | 4/0 | 導体横断面、最小. AWG | 4/0 |
| クリップ範囲、最大 | 120 mm ² | | |

分類

| | | | |
|-------------|-------------|-------------|-------------|
| ETIM 8.0 | EC001282 | ETIM 9.0 | EC001282 |
| ETIM 10.0 | EC001282 | ECLASS 14.0 | 21-04-90-90 |
| ECLASS 15.0 | 21-04-90-90 | | |