

## ES EPG 45 DIN 35

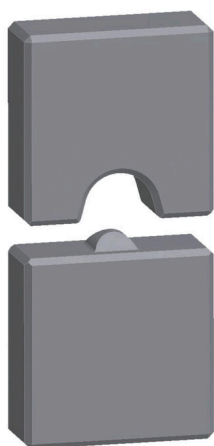
Weidmüller Interface GmbH &amp; Co. KG

Klingenbergstraße 26

D-32758 Detmold

Germany

www.weidmueller.com



交換可能なインサートを備えたケーブルラグ、コネクタ、およびフェルール端子対応のクリンプツール

- 油圧サポートのおかげで極めて迅速な処理が可能
- 最大 300 mm<sup>2</sup> の大きな処理範囲
- 270° 回転式クイックアクションクリンプヘッド
- 圧力センサーによる自動圧力制限および監視
- クリンププロセスの電子制御およびモニタリング
- すべてのクリンプサイクルとエラーメッセージを、内蔵メモリに保存しています
- USB 経由のすべてのサイクルとエラーメッセージの読み取り
- 充電ステータス表示搭載リチウムイオン充電式バッテリー：18 V、2 Ah

## 一般注文データ

バージョン	35mm <sup>2</sup> , インデントクリンプ
注文番号	<a href="#">1501350000</a>
種別	ES EPG 45 DIN 35
GTIN (EAN)	4050118309645
数量	1 items

## ES EPG 45 DIN 35

Weidmüller Interface GmbH &amp; Co. KG

Klingenbergstraße 26

D-32758 Detmold

Germany

www.weidmueller.com

## 技術データ

## 寸法と重量

深さ	12 mm	奥行き (インチ)	0.4724 inch
高さ	60 mm	高さ (インチ)	2.3622 inch
幅	30 mm	幅 (インチ)	1.1811 inch
正味重量	158 g		

## 環境製品コンプライアンス

RoHS 対応状況	準拠 (免除なし)
REACH SVHC	0.1wt%を超えるSVHCは含まれていません

## クリンプインサート

クリンプ幅	12 mm	クリンプ断面銅	35
クリンプ幅 (mm)	12		

## ツールデータクリンピング

クリンプタイプ/プロファイル	インデントクリンプ
ケーブルラグ断面積	公称 35 mm <sup>2</sup>

## 接点の説明

導体直径、最大. AWG	2	導体横断面、最小. AWG	2
クリンプ範囲、最大	35 mm <sup>2</sup>		

## 分類

ETIM 8.0	EC001282	ETIM 9.0	EC001282
ETIM 10.0	EC001282	ECLASS 14.0	21-04-90-90
ECLASS 15.0	21-04-90-90		