

ES EPG 45 DIN 6

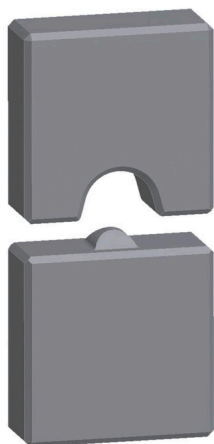
Weidmüller Interface GmbH & Co. KG

Klingenbergstraße 26

D-32758 Detmold

Germany

www.weidmueller.com



交換可能なインサートを備えたケーブルラグ、コネクタ、およびフェルール端子対応のクリンプツール

- 油圧サポートのおかげで極めて迅速な処理が可能
- 最大 300 mm² の大きな処理範囲
- 270° 回転式クイックアクションクリンプヘッド
- 圧力センサーによる自動圧力制限および監視
- クリンププロセスの電子制御およびモニタリング
- すべてのクリンプサイクルとエラーメッセージを、内蔵メモリに保存しています
- USB 経由のすべてのサイクルとエラーメッセージの読み取り
- 充電ステータス表示搭載リチウムイオン充電式バッテリー：18 V、2 Ah

一般注文データ

バージョン	6mm ² , インデントクリンプ
注文番号	1501290000
種別	ES EPG 45 DIN 6
GTIN (EAN)	4050118309614
数量	1 items

技術データ

寸法と重量

深さ	12 mm	奥行き (インチ)	0.4724 inch
高さ	60 mm	高さ (インチ)	2.3622 inch
幅	30 mm	幅 (インチ)	1.1811 inch
正味重量	153 g		

環境製品コンプライアンス

RoHS 対応状況	準拠 (免除なし)
REACH SVHC	0.1wt%を超えるSVHCは含まれていません

クリップインサート

クリップ幅	6 mm	クリップ断面銅	6
クリップ幅 (mm)	6		

ツールデータクリッピング

クリップタイプ/プロファイル	インデントクリップ
ケーブルラグ断面積	公称 6 mm ²

接点の説明

導体直径、最大. AWG	10	導体横断面、最小. AWG	10
クリップ範囲、最大	6 mm ²		

分類

ETIM 8.0	EC001282	ETIM 9.0	EC001282
ETIM 10.0	EC001282	ECLASS 14.0	21-04-90-90
ECLASS 15.0	21-04-90-90		