

BHF 5.00/02/180LH BK/BK

Weidmüller Interface GmbH & Co. KG

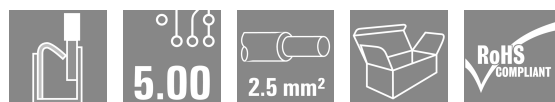
Klingenbergstraße 26

D-32758 Detmold

Germany

www.weidmueller.com

製品イメージ



機能とイノベーションにとって最適なフレームワーク：モジュラーCH20Mハウジングの接続技術により、プロジェクトをより効率的にする多数の利点が生まれます。当社の回路基板用端子台とコネクタを使用すると、柔軟性や信頼性の高い接続技術の恩恵を受けることができます。

THTやTHRのはんだ付けやリールパッケージなどの自動化された生産工程により、高い品質と精度を保證できます。これにより、システムへの迅速で複雑な統合が可能になります。

さらに、当社では、ハウジングをカスタマイズするための幅広いカラーバリエーションと、各種のコーディングおよび印刷オプションをご用意しています。これにより、製品が機能的であるだけでなく、視覚的にも魅力的になるよう確保できます。

一般注文データ

バージョン	プリント基板用プラグインコネクタ, メス型プラグ, 5.00 mm, 極数: 2, 180°, アクチュエータ付ブッシュイン, 箱
注文番号	1497740000
種別	BHF 5.00/02/180LH BK/BK
GTIN (EAN)	4050118306835
数量	150 items
製品データ	IEC: 400 V / 10 A / 0.2 - 2.5 mm ² UL: 300 V / 10 A / AWG 26 - AWG 14
パッケージ	箱

BHF 5.00/02/180LH BK/BK

Weidmüller Interface GmbH & Co. KG
Klingenbergstraße 26
D-32758 Detmold
Germany

www.weidmueller.com

技術データ

承認

MAMID承認件数



ROHS	適合
UL File Number Search	ULウェブサイト
証明書番号 (cURus)	E60693

寸法と重量

深さ	32.4 mm	奥行き (インチ)	1.2756 inch
高さ	16.4 mm	高さ (インチ)	0.6457 inch
幅	12.5 mm	幅 (インチ)	0.4921 inch
長さ	0 mm	正味重量	1.7 g

環境製品コンプライアンス

RoHS 対応状況	準拠 (免除なし)
REACH SVHC	0.1wt%を超えるSVHCは含まれていません

システムパラメータ

製品ファミリー	OMNIMATEハウジング - シリーズCH20M	接続方式	フィールド接続
導体接続方法	アクチュエータ付プッシュイン	ピッチ (mm) (P)	5.00 mm
ピッチ (インチ) (P)	0.197 "	導体取り出し方向	180°
極数	2	L1 (mm)	5.00 mm
L1 (インチ)	0.197 "	行数	1
ピンモデルシリーズ数量	1	定格断面	2.5 mm ²
DIN VDE 57 106に適合したタッチセーフ保護	バックアップ ハンドタッチセーフ	保護度合い	IP20
体積抵抗	≤5 mΩ	コーディング可能	はい
被覆剥き長さ	10 mm	スクリュードライバー刃	0.6 x 3.5
プラグング回数	25		

材料データ

絶縁材	PA 66 GF 30	色	黒色
操作要素の色	黒色	カラーチャート (類似)	RAL 9011
絶縁材グループ	I	比較追跡指数 (CTI)	600 ≤ CTI
Moisture Level (MSL)		UL 94 可燃性等級	V-0
接点材質	銅合金	接触表面	錫メッキ
保管温度、最小	-40 °C	保管温度、最大	70 °C
動作温度、最小	-40 °C	動作温度、最大	120 °C
温度範囲、設置、最小	-25 °C	温度範囲、設置、最大	120 °C

接続に適した導体

配線接続断面 AWG、最小	AWG 24	導体接続断面積 AWG、最大	AWG 14
固定式、最小 H05 (07) V-U	0.2 mm ²	固定式、最大 H05 (07) V-U	1.5 mm ²
撚線、最小 H07V-R	0.2 mm ²	撚線、最大 H07V-R	2.5 mm ²
フレキシブル、最小 H05 (07) V-K	0.2 mm ²	フレキシブル、最大 H05 (07) V-K	2.5 mm ²

BHF 5.00/02/180LH BK/BK

Weidmüller Interface GmbH & Co. KG

Klingenbergstraße 26

D-32758 Detmold

Germany

www.weidmueller.com

技術データ

w. プラスチックカラーフェールル、DIN 0.25 mm²
46228 pt 4、最小w. フェールル、DIN 46228 pt 1、最小、0.25 mm²EN 60999 a x b; ø 準拠のプラグゲージ 2.8 mm x 2.4 mm; 3.0 mm
パスピンプラスチックカラー付フェールル DIN 2.5 mm²
46228 pt 4、最大ワイヤエンドフェールル付 DIN 46228 2.3 mm²
pt 1、最大

参照テキスト

プラスチック製カラーの外
径はピッチ (P) より大き
くできません。フェールル
の長さは、製品と定格電圧
に応じて選択されます。

IEC規格に準拠した公称データ

標準に準拠して検査済	IEC 60664-1, IEC 61984
定格電流、最小極数 (Tu=40°C)	9 A
サージ電圧等級の定格電圧/汚染度 III/2	320 V
サージ電圧等級の定格インパルス電圧/ 汚染度 II/2	4 V
サージ電圧等級の定格インパルス電圧/ 汚染度 III/3	4 kV
クリアランス、最小	3 mm

定格電流、最小極数 (Tu=20°C)	10 A
サージ電圧等級の定格電圧/汚染度 II/2	400 V
サージ電圧等級の定格電圧 / 汚染度 III/3	250 V
サージ電圧等級の定格インパルス電圧/ 汚染度 III/2	4 kV
沿面距離、最小	3.2 mm

CSAに準拠した公称データ

試験制度 (CSA)	CSA
定格電圧 (グループ B/CSA 使用)	300 V
定格電圧 (グループ D/CSA 使用)	300 V
定格電流 (グループ C/CSA 使用)	10 A
導体断面積、AGW、最小	AWG 26
認可値の参照	仕様は最大値です - 詳細に ついては承認証明書を参照 してください。

証明書番号 (CSA)	200039-70153051
定格電圧 (グループ C / CSA 使用)	50 V
定格電流 (グループ B/CSA 使用)	10 A
定格電流 (グループ D/CSA 使用)	10 A
導体断面積、AWG、最大	AWG 14

UL 1059に準拠した公称データ

設定 (cURus)	CURUS
定格電圧 (グループ B / UL 1059 使用)	300 V
定格電圧 (グループ D / UL 1059 使用)	300 V
定格電圧 (使用グループ C/UL 1059)	10 A
導体断面積、AGW、最小	AWG 26
承認値への参照	仕様は最大値です - 詳細に ついては承認証明書を参照 してください。

証明書番号 (cURus)	E60693
定格電圧 (C/UL 1059 グループ使用)	50 V
定格電流 (グループ B / UL 1059 使用)	10 A
定格電流 (グループ D / UL 1059 使用)	10 A
導体断面積、AWG、最大	AWG 14

材質データ

UL 94 可燃性等級	V-0
絶縁材グループ	I

絶縁材	PA 66 GF 30
比較追跡指数 (CTI)	600 ≤ CTI

一般データ

色	黒色
カラーチャート (類似)	RAL 9011

保護度合い	IP20
-------	------

重要なメモ

IPC準拠 適合性：製品の開発、製造、および出荷は、国際的に認められた基準と基準に従って行なわれ、データシートに記載された保証された特性を遵守します。IPC-A-610「クラス2」に準拠して装飾的な特性を満たします。製品に関するさらなる請求は、要求に応じて評価できます。

BHF 5.00/02/180LH BK/BK

Weidmüller Interface GmbH & Co. KG
Klingenbergstraße 26
D-32758 Detmold
Germany

www.weidmueller.com

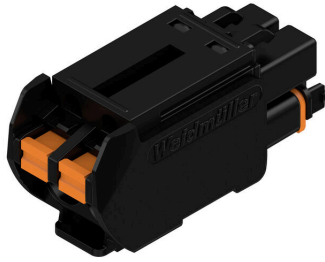
技術データ

分類

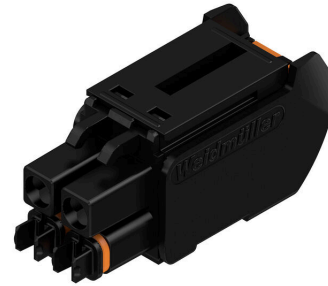
ETIM 8.0	EC002638	ETIM 9.0	EC002638
ETIM 10.0	EC002638	ECLASS 14.0	27-46-02-02
ECLASS 15.0	27-46-02-02		

図面

製品イメージ



製品イメージ



製品の利点, 図に類似



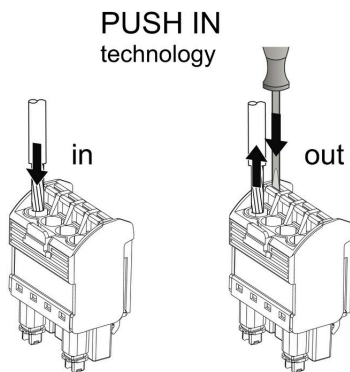
coding

配線事例



coding

使用例



BHF 5.00/02/180LH BK/BK

Weidmüller Interface GmbH & Co. KG
Klingenbergstraße 26
D-32758 Detmold
Germany

www.weidmueller.com

アクセサリ

空白



ESG は、多くの有名電気機器で使用されている、MultiCard フォーマットの実証済マーカ―です。その結果、高品質デバイスへのマーキングが高コントラストで表示されます。

Siemens、ABB、Beckhoff などのメーカーデバイスでは、

一目で、さまざまな種類の装置が利用できます：

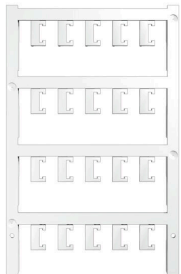
- 総合的な用途のタグ、自己接着型またはクリップオン式のタグ、種別に応じて対応します：
- 例えばサーキットブレーカーなどの調整機器の場合は、タグレールにクリップ対応 ESG マーカ―を付けます：
- 仕様に準拠した個別のレーザー品質印刷

カスタム印字の場合：お客様のラベリング仕様に関しては、当社のラベリングソフトウェア、M-PrintPRO または M-PrintPRO Online (インストール未実施) のファイルをお送りください。

一般注文データ

種別	ESG 6.6/11 BHZ 5.00/02	バージョン
注文番号	1082490000	ESG, デバイスマーカ― x 11 mm, PA 66, 色: 白色, プラグ接続可能
GTIN (EAN)	4032248845330	
数量	200 ST	

カスタム印刷



ESG は、多くの有名電気機器で使用されている、MultiCard フォーマットの実証済マーカ―です。その結果、高品質デバイスへのマーキングが高コントラストで表示されます。

Siemens、ABB、Beckhoff などのメーカーデバイスでは、

一目で、さまざまな種類の装置が利用できます：

- 総合的な用途のタグ、自己接着型またはクリップオン式のタグ、種別に応じて対応します：
- 例えばサーキットブレーカーなどの調整機器の場合は、タグレールにクリップ対応 ESG マーカ―を付けます：
- 仕様に準拠した個別のレーザー品質印刷

カスタム印字の場合：お客様のラベリング仕様に関しては、当社のラベリングソフトウェア、M-PrintPRO または M-PrintPRO Online (インストール未実施) のファイルをお送りください。

一般注文データ

種別	ESG 6.6/11 BHZ 5.00 SDR	バージョン
注文番号	1346330000	ESG, デバイスマーカ― x 11 mm, PA 66, 色: 顧客の仕様に準拠, プラグ接続可能
GTIN (EAN)	4050118151206	
数量	40 ST	