

KWN-M16/-300 90

Weidmüller Interface GmbH & Co. KG

Klingenbergstraße 26

D-32758 Detmold

Germany

www.weidmueller.com



絶縁コネクタを使用することで、長期的に一貫した電気接続部の品質が保証されます。

- 絶縁および非絶縁ケーブルラグおよびコネクタの幅広い範囲に対応
- 現在の市場基準に対応する管型ケーブルラグ (Euroseries)
- DIN 46235に準拠した圧縮ケーブルラグ
- DIN 46234に準拠した板金ケーブルラグ
- DIN 46237に準拠した絶縁リングケーブルラグ
- DIN 46231に準拠した絶縁ピンケーブルラグ

一般注文データ

バージョン	ケーブルラグ、終端,300 mm ² ,300 mm ² - 300 mm ²
注文番号	1497310000
種別	KWN-M16/-300 90
GTIN (EAN)	4050118306941
数量	20 items
配送ステータス	この記事は今後ご利用いただけなくなります。
利用可能期限	2026-03-31T00:00:00+02:00

技術データ

承認

ROHS	適合
------	----

寸法と重量

正味重量	206.1 g
------	---------

環境製品コンプライアンス

RoHS 対応状況	準拠 (免除なし)
REACH SVHC	0.1wt%を超えるSVHCは含まれていません

技術データ

バージョン	Euroシリーズ90°
-------	-------------

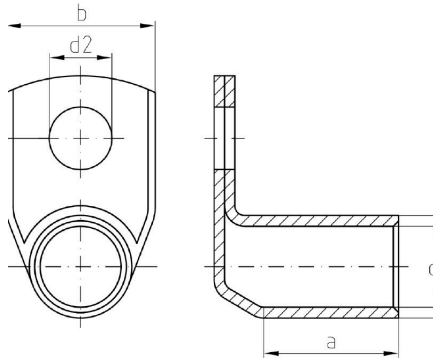
コネクタ

導体断面、最大	300 mm ²	導体断面、最小	300 mm ²
導体断面	300 mm ²	絶縁	利用できない
穴	M 16	識別色	なし
軸の内径 (d1)	24 mm	軸の外径 (d3)	30 mm
軸の長さ (a)	41 mm	接続長さ (l)	34 mm
フランジ内径 (d2)	17 mm	刃幅 (b)	43 mm

分類

ETIM 8.0	EC001051	ETIM 9.0	EC001051
ETIM 10.0	EC001051	ECLASS 14.0	27-40-02-05
ECLASS 15.0	27-40-02-05		

図面



KWN-M16/-300 90

Weidmüller Interface GmbH & Co. KG

Klingenbergstraße 26

D-32758 Detmold

Germany

www.weidmueller.com

アクセサリ

...管状ケーブルラグ対応 (EN 13600 準拠)



交換可能なインサートを備えたケーブルラグ、コネクタ、およびフェール端子対応のクリンプツール

- 油圧サポートのおかげで極めて迅速な処理が可能
- 最大 400 mm² の大きな処理範囲
- 360° 回転式クイックアクションクリンプヘッド
- 圧力センサーによる自動圧力制限および監視
- APG シリーズの追加機能：
- クリンププロセスの電子制御およびモニタリング
- すべてのクリンプサイクルとエラーメッセージを、内蔵メモリに保存しています
- USB 経由のすべてのサイクルとエラーメッセージの読み取り

一般注文データ

種別	ES APG 80 WM 300	バージョン
注文番号	1502590000	300mm ² , WMクリンプ
GTIN (EAN)	4050118310511	
数量	1 ST	

プレスケーブルラグ対応 (DIN 46235 準拠)



交換可能なインサートを備えたケーブルラグ、コネクタ、およびフェール端子対応のクリンプツール

- 油圧サポートのおかげで極めて迅速な処理が可能
- 最大 400 mm² の大きな処理範囲
- 360° 回転式クイックアクションクリンプヘッド
- 圧力センサーによる自動圧力制限および監視
- APG シリーズの追加機能：
- クリンププロセスの電子制御およびモニタリング
- すべてのクリンプサイクルとエラーメッセージを、内蔵メモリに保存しています
- USB 経由のすべてのサイクルとエラーメッセージの読み取り

一般注文データ

種別	ES APG 80 HEX 300	バージョン
注文番号	1502750000	300mm ² , 六角クリンプ
GTIN (EAN)	4050118310962	
数量	1 ST	