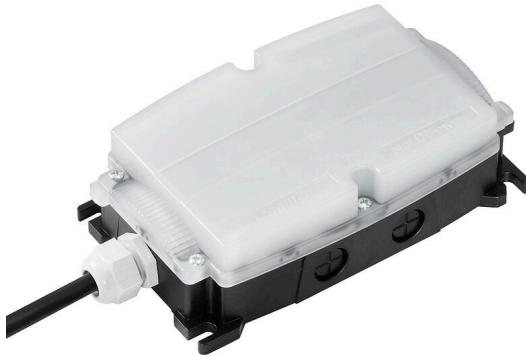


FP MONO LED DC SA**Weidmüller Interface GmbH & Co. KG**

Klingenbergstraße 26

D-32758 Detmold

Germany

www.weidmueller.com

長い耐用期間を誇るエネルギー効率に優れた非常用照明

- DIN EN 60598-2-22 に準拠して開発・使用)
- 過酷な環境条件 (衝撃および振動、温度範囲) に対応した LED 照明
- 蛍光灯より高いエネルギー効率と耐用期間
- 多電圧入力 (20 V...60 VDC)により、世界中で使用可能
- 高防火性分類 V0
- 片側へのビーム方向
- 5 W 電源

バージョン

- ヘビーデューティコネクタとラウンドコネクタ搭載差し込み式
- 組立済 2.5 mm²

一般注文データ

| | |
|------------|-----------------------------------|
| 注文番号 | 1488520000 |
| 種別 | FP MONO LED DC SA |
| GTIN (EAN) | 4050118298666 |

技術データ

承認

MAMID承認件数



ROHS 適合

UL File Number Search [UL ウェブサイト](#)

証明書番号 (cULus) E345151

寸法と重量

| | | | |
|------|--------|-----------|-------------|
| 深さ | 208 mm | 奥行き (インチ) | 8.189 inch |
| 高さ | 55 mm | 高さ (インチ) | 2.1654 inch |
| 幅 | 104 mm | 幅 (インチ) | 4.0945 inch |
| 長さ | 208 mm | 長さ (インチ) | 8.189 inch |
| 正味重量 | 602 g | | |

温度

| | | | |
|------|----------------|------|----------------|
| 保管温度 | -40 °C...85 °C | 動作温度 | -40 °C...55 °C |
| 湿度 | 92 % @ 25 °C | | |

環境製品コンプライアンス

| | |
|--------------------------|--|
| RoHS 対応状況 | 準拠 (免除あり) |
| RoHS 適用除外 (該当する場合/既知の場合) | 6c, 7a, 7cl |
| REACH SVHC | Lead 7439-92-1, Potassium perfluorobutane sulfonate 29420-49-3 |
| SCIP | cfe9d4bf-2d88-4e4b-aa73-fe200a7615a0 |

一般データ

| | | | |
|------------------------------|---|-------------------|---------------------------------|
| 配線種別 | Heluwind WK 103w - ねじれ2x2.5 mm ² | シリコン | いいえ |
| 接続方式 | オープンケーブル端/長さ 2 m | UL 94 可燃性等級 | V-0 |
| ハロゲン | あり (PVCケーブル) | 取り付け方式 | ねじ取り付け |
| 公称電圧 | 24 V | 保護度合い | IP54 |
| サージ電圧カテゴリー | II | 汚染度 | 2 |
| 絶縁電圧 | < 500 V (ハウジング/PE) | 取り付け位置、取り付け通知 | 任意 |
| 保護等級 | II | たわみ振幅 | 1.5 mm (2-9 Hz) |
| 振動耐性 EN 60721-3-3 | クラス3M3正弦波、固定 | 耐衝撃性 EN 60721-3-3 | クラス3M3ポータブル |
| 小電流 | 393 lm | 導体直径、最大 | 2.5 mm ² |
| 導体断面積、最小 | 0.5 mm ² | 高度 | ≤ 3000 m |
| 事前組立済コネクタ断面積 | 2.5 mm ² | 短絡保護 | はい、内部 |
| 淡色 (CCT) | Cool White, 6000K, 6000K | 加速度の振幅 | 5 m/s ² (@ 9-200 Hz) |
| LED 動作耐用年数 | > 50.000 h | LEDモジュールの形状 | その他 |
| 効率性クラス (EU指令No. 874/2012に準拠) | Not required | 光度 | 6000 cd |
| ピーク加速度、タイプL | 70 m/s ² | | |

FP MONO LED DC SA

Weidmüller Interface GmbH & Co. KG
Klingenbergstraße 26
D-32758 Detmold
Germany

www.weidmueller.com

技術データ

IEC 60598-1に準拠した公称データ

| | | | |
|-----------|--------------|------|-------|
| 公称出力 | 5 W | 公称電流 | 0.2 A |
| DC 入力電圧範囲 | 20...60 V DC | | |

分類

| | | | |
|-------------|-------------|-------------|-------------|
| ETIM 8.0 | EC000996 | ETIM 9.0 | EC000996 |
| ETIM 10.0 | EC000996 | ECLASS 14.0 | 27-11-06-35 |
| ECLASS 15.0 | 27-11-06-35 | | |

図面

