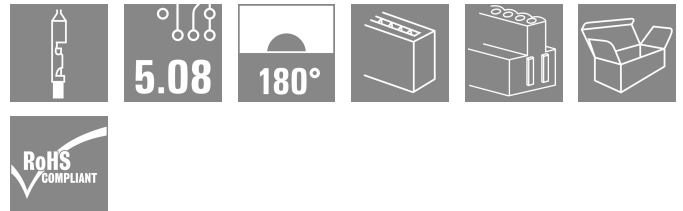
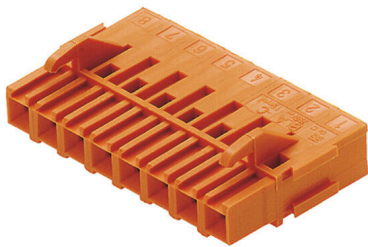


新しい開発に本品を使用しないでください

## 製品イメージ



図に類似

クリンプ接続システム搭載メス側ヘッダーは、ケーブルルールの合理的な事前加工を可能にし、コストを大幅に節約します。BLACには、固定ブロックを簡単に取付けるために固定ブロック取付溝 (B) も付属しています。段ボール箱に梱包されて配送されます。

## 一般注文データ

バージョン	プリント基板用プラグインコネクタ、メス型プラグ、5.08 mm、極数: 16、180°、クリンプ接続、クランプ範囲、最大: 2.5 mm <sup>2</sup> 、箱
注文番号	<a href="#">1479460000</a>
種別	BLAC 16BR OR
GTIN (EAN)	4008190034849
数量	50 items
製品データ	IEC: 500 V / 20 A UL: 300 V / 10 A / AWG 26 - AWG 14
パッケージ	箱
配送ステータス	この記事は今後ご利用いただけなくなります。
利用可能期限	2024-09-30T00:00:00+02:00

作成日 11.03.2026 04:06:45 MEZ

カタログステータス / 図面

## 技術データ

## 承認

MAMID承認件数



ROHS	適合
UL File Number Search	<a href="#">ULウェブサイト</a>
証明書番号 (UR)	E60693

## 寸法と重量

深さ	24.5 mm	奥行き (インチ)	0.9646 inch
高さ	7.8 mm	高さ (インチ)	0.3071 inch
幅	83.28 mm	幅 (インチ)	3.2787 inch
正味重量	9.26 g		

## 環境製品コンプライアンス

RoHS 対応状況	準拠 (免除なし)
REACH SVHC	0.1wt%を超えるSVHCは含まれていません

## システムパラメータ

製品ファミリー	OMNIMATE信号 - シリーズBLA/SLA 5.08	接続方式	フィールド接続
導体接続方法	クリンプ接続	ピッチ (mm) (P)	5.08 mm
ピッチ (インチ) (P)	0.200 "	導体取り出し方向	180°
極数	16	L1 (mm)	76.20 mm
L1 (インチ)	3.000 "	行数	1
ピンモデルシリーズ数量	1	定格断面	2.5 mm <sup>2</sup>
DIN VDE 57 106に適合したタッチセーフ保護	フィンガータッチセーフ	DIN VDE 0470に適合したタッチセーフ保護	IP20接続/IP10接続解除保護
コーディング可能	はい	被覆剥き長さ	5 mm
プラグイン回数	25		

## 材料データ

絶縁材	PBT GF	色	橙色
カラーチャート (類似)	RAL 2000	絶縁材グループ	IIIa
比較追跡指数 (CTI)	≥ 200	Moisture Level (MSL)	
UL 94 可燃性等級	V-0	接点材質	銅合金
プラグ接点の層構造	4...8 μm Sn hot-dip tinned	保管温度、最小	-40 °C
保管温度、最大	70 °C	動作温度、最小	-50 °C
動作温度、最大	120 °C	温度範囲、設置、最小	-25 °C
温度範囲、設置、最大	120 °C		

## 接続に適した導体

クランプ範囲、最小	0.22 mm <sup>2</sup>	クランプ範囲、最大	2.5 mm <sup>2</sup>
配線接続断面 AWG、最小	AWG 26	導体接続断面積 AWG、最大	AWG 14
参照テキスト	プラスチック製カラーの外径はピッチ (P) より大きくできません、フェルールの長さは、製品と定格電圧に応じて選択されます。		

## BLAC 16BR OR

Weidmüller Interface GmbH &amp; Co. KG

Klingenbergstraße 26

D-32758 Detmold

Germany

www.weidmueller.com

## 技術データ

## IEC規格に準拠した公称データ

標準に準拠して検査済	IEC 60664-1, IEC 61984	定格電流、最小極数 (Tu=20°C)	20 A
定格電流、最大極数 (Tu=20°C)	12.5 A	定格電流、最小極数 (Tu=40°C)	17.5 A
定格電流、最大極数 (Tu=40°C)	11 A	サージ電圧等級の定格電圧/汚染度 II/2	500 V
サージ電圧等級の定格電圧/汚染度 III/2	320 V	サージ電圧等級の定格電圧 / 汚染度 III/3	250 V
サージ電圧等級の定格インパルス電圧 / 汚染度 II/2	4 kV	サージ電圧等級の定格インパルス電圧 / 汚染度 III/2	4 kV
サージ電圧等級の定格インパルス電圧 / 汚染度 III/3	4 kV	短時間耐電流抵抗	3 x 1sで120 A

## CSAに準拠した公称データ

試験制度 (CSA)	CSA	証明書番号 (CSA)	12400-158
定格電圧 (グループ B/CSA 使用)	300 V	定格電圧 (グループ D/CSA 使用)	300 V
定格電流 (グループ B/CSA 使用)	10 A	定格電流 (グループ D/CSA 使用)	10 A
導体断面積、AGW、最小	AWG 26	導体断面積、AGW、最大	AWG 14
認可値の参照	仕様は最大値です - 詳細については承認証明書を参照してください。		

## UL 1059に準拠した公称データ

試験制度 (UR)	UR	証明書番号 (UR)	E60693
定格電圧 (グループ B / UL 1059 使用)	300 V	定格電圧 (グループ D / UL 1059 使用)	300 V
定格電流 (グループ B / UL 1059 使用)	10 A	定格電流 (グループ D / UL 1059 使用)	10 A
導体断面積、AGW、最小	AWG 26	導体断面積、AGW、最大	AWG 14
承認値への参照	仕様は最大値です - 詳細については承認証明書を参照してください。		

## 梱包

パッケージ	箱	VPE 長	185.00 mm
VPE幅	114.00 mm	VPEの高さ	89.00 mm

## 重要なメモ

IPC準拠	適合性：製品の開発、製造、および出荷は、国際的に認められた基準と基準に従って行なわれ、データシートに記載された保証された特性を遵守します。IPC-A-610「クラス2」に準拠して装飾的な特性を満たします。製品に関するさらなる請求は、要求に応じて評価できます。
注意事項	<ul style="list-style-type: none"> <li>Additional variants on request</li> <li>Rated current related to rated cross-section &amp; min. No. of poles.</li> <li>Rated cross-section depends on crimp contact used.</li> <li>P on drawing = pitch</li> <li>Rated data refer only to the component itself. Clearance and creepage distances to other components are to be designed in accordance with the relevant application standards.</li> <li>In accordance with IEC 61984, OMNIMATE-connectors are connectors without breaking capacity (COC). During designated use, connectors are not allowed to be engaged or disengaged when live or under load</li> <li>Long term storage of the product with average temperature of 50 °C and maximum humidity 70%, 36 months</li> </ul>

## 分類

ETIM 8.0	EC002638	ETIM 9.0	EC002638
ETIM 10.0	EC002638	ECLASS 14.0	27-46-02-02
ECLASS 15.0	27-46-02-02		

寸法図

## BLAC 16BR OR

Weidmüller Interface GmbH &amp; Co. KG

Klingenbergstraße 26

D-32758 Detmold

Germany

www.weidmueller.com

## アクセサリ

## コーディングパーツ



続すべきものだけを接続：適切な場所に適切な接続を提供します。

コーディングエレメントとロックングデバイスは、製造工程と運用中の接続エレメントを明確に割り当てます。コーディングエレメントとロックングデバイスは、ケーブルの組立前または組立中に取付できます。ワイドüミューラーでは、オンライン上でコンフィギュレータを使用し、事前に仕様を設定することができます。

プリント基板への誤った組立てや、接続部品の誤挿入を防止します。

利点は、製造時のトラブルシューティングを無くし、ユーザーによる操作ミスを防ぐことができます。

## 一般注文データ

種別	SLA KO	バージョン
注文番号	<a href="#">1323560000</a>	プリント基板用プラグインコネクタ, アクセサリ, コーディングパーツ,
GTIN (EAN)	4008190428389	白色, 極数: 1
数量	100 ST	

## PCB 取付用ブロック



小さな部品、大きな効果：

クリップ式取付部品は、以下の方法により、プラグ接続全体の機械的強度を向上させます。

- オス型コネクタをプリント基板に固定
- ソケットとオス型コネクタ間の耐振動接続を実現
- クリップ式と組立式 - 常に最適な解決策を提供します：
- 耐衝撃性に優れ、正確な嵌合が可能な嵌め込み式構造
- 耐衝撃性に優れた金属製ネジ穴
- すべての電線接続方向に適合

最大限の安定性と最小限の作業：

- 頻繁な締め付け操作に対応する非常に優れた障害耐性
- 簡単に選択できる完全セット

達成の結果：はんだ付け箇所、接点、およびモジュール全体は、振動や引っ張り荷重などの機械的応力に対して、より耐性が高くなります。

## 一般注文データ

種別	SLA BB1R OR	バージョン
注文番号	<a href="#">1723430000</a>	プリント基板用プラグインコネクタ, アクセサリ, 取付用フード, 橙色,
GTIN (EAN)	4008190365981	極数: 0
数量	20 ST	
種別	SLA BB1R SW	バージョン
注文番号	<a href="#">1723480000</a>	プリント基板用プラグインコネクタ, アクセサリ, 取付用フード, 黒色,
GTIN (EAN)	4008190366032	極数: 0
数量	20 ST	
種別	SLA BB2R OR	バージョン
注文番号	<a href="#">1723440000</a>	プリント基板用プラグインコネクタ, アクセサリ, 取付用フード, 橙色,
GTIN (EAN)	4008190365998	極数: 0
数量	20 ST	
種別	SLA BB2R SW	バージョン
注文番号	<a href="#">1723490000</a>	プリント基板用プラグインコネクタ, アクセサリ, 取付用フード, 黒色,
GTIN (EAN)	4008190366049	極数: 0
数量	20 ST	

## BLAC 16BR OR

Weidmüller Interface GmbH & Co. KG  
Klingenbergstraße 26  
D-32758 Detmold  
Germany

www.weidmueller.com

## アクセサリ

種別	SLA BB5R OR	バージョン
注文番号	<a href="#">1723460000</a>	プリント基板用プラグインコネクタ, アクセサリ, 取付用フード, 橙色,
GTIN (EAN)	4008190366018	極数: 0
数量	20 ST	
種別	SLA BB5R SW	バージョン
注文番号	<a href="#">1723510000</a>	プリント基板用プラグインコネクタ, アクセサリ, 取付用フード, 黒色,
GTIN (EAN)	4008190366063	極数: 0
数量	20 ST	
種別	SLA BB6R OR	バージョン
注文番号	<a href="#">1723470000</a>	プリント基板用プラグインコネクタ, アクセサリ, 取付用フード, 橙色,
GTIN (EAN)	4008190366025	極数: 0
数量	20 ST	
種別	SLA BB6R SW	バージョン
注文番号	<a href="#">1723520000</a>	プリント基板用プラグインコネクタ, アクセサリ, 取付用フード, 黒色,
GTIN (EAN)	4008190366070	極数: 0
数量	20 ST	
種別	SLA BB11R OR	バージョン
注文番号	<a href="#">1604120000</a>	プリント基板用プラグインコネクタ, アクセサリ, 取付用フード, 橙色,
GTIN (EAN)	4008190182977	極数: 0
数量	20 ST	
種別	SLA BB11R SW	バージョン
注文番号	<a href="#">1692340000</a>	プリント基板用プラグインコネクタ, アクセサリ, 取付用フード, 黒色,
GTIN (EAN)	4008190864965	極数: 0
数量	20 ST	
種別	SLA BB12R OR	バージョン
注文番号	<a href="#">1593450000</a>	プリント基板用プラグインコネクタ, アクセサリ, 取付用フード, 橙色,
GTIN (EAN)	4008190122164	極数: 0
数量	100 ST	
種別	SLA BB12R SW	バージョン
注文番号	<a href="#">1626880000</a>	プリント基板用プラグインコネクタ, アクセサリ, 取付用フード, 黒色,
GTIN (EAN)	4008190198213	極数: 0
数量	100 ST	

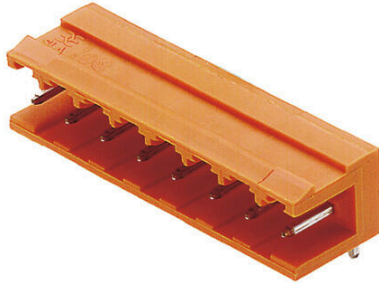
## BLAC 16BR OR

Weidmüller Interface GmbH & Co. KG  
Klingenbergstraße 26  
D-32758 Detmold  
Germany

www.weidmueller.com

## 対応

## SLA 90



プラグ固定範囲からの寸法安定、角度付き、コード化可能なオス型コネクタで、誤接を防止するために統合型の補助装置を備えています。開いた側面または閉鎖状態の側面で使用できます。固定ブロックは、溝付きサイドクローズバージョンに取り付けできます。3.2mmのはんだピン長は、フローはんだ付けに適しています。ボール紙製の箱で提供されます。

## 一般注文データ

種別	SLA 16/90 3.2SN OR BX	バージョン
注文番号	<a href="#">1239460000</a>	プリント基板用プラグインコネクタ, オス型ヘッダー, 開側, THRはんだ
GTIN (EAN)	4008190063559	付け接続, 5.08 mm, 極数: 16, 90°, ソルダピン長 (I): 3.2 mm, 錫メッキ, 橙色, 箱
数量	50 ST	

## SLA 180

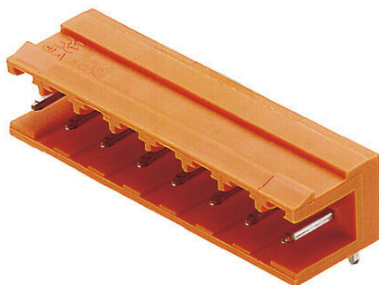


ユニメートシリーズは、優れた寸法安定性、電線接続方向がストレート、広いマーキングスペース、誤接続防止勘合面が特徴のオス型コネクタです。サイドクローズタイプとサイドオープンタイプが利用可能。固定ブロックは、溝付きサイドクローズバージョンに取り付けできます。3.2mmのはんだピン長は、フローはんだ付けに適しています。ボール紙製の箱で提供されます。

## 一般注文データ

種別	SLA 16/180 3.2SN OR BX	バージョン
注文番号	<a href="#">1240960000</a>	プリント基板用プラグインコネクタ, オス型ヘッダー, 開側, THRはんだ
GTIN (EAN)	4008190143008	だ付け接続, 5.08 mm, 極数: 16, 180°, ソルダピン長 (I): 3.2 mm, 錫メッキ, 橙色, 箱
数量	50 ST	

## SLA 90



プラグ固定範囲からの寸法安定、角度付き、コード化可能なオス型コネクタで、誤接を防止するために統合型の補助装置を備えています。開いた側面または閉鎖状態の側面で使用できます。固定ブロックは、溝付きサイドクローズバージョンに取り付けできます。3.2mmのはんだピン長は、フローはんだ付けに適しています。ボール紙製の箱で提供されます。

## 一般注文データ

種別	SLA 16/90 4.5SN OR BX	バージョン
注文番号	<a href="#">1348260000</a>	プリント基板用プラグインコネクタ, オス型ヘッダー, 開側, THRはんだ
GTIN (EAN)	4008190135454	付け接続, 5.08 mm, 極数: 16, 90°, ソルダピン長 (I): 4.5 mm, 錫メッキ, 橙色, 箱
数量	50 ST	

## BLAC 16BR OR

Weidmüller Interface GmbH &amp; Co. KG

Klingenbergstraße 26

D-32758 Detmold

Germany

www.weidmueller.com

## 対応

## SLAD 90

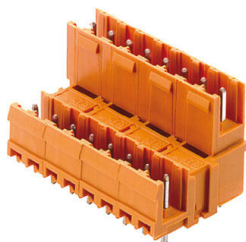


端子台レール用のマウンティングフットは、基板、筐体、制御盤にプラグイン式の接続システムを幅広く使用でき、配線作業が容易になります。サイドクロースタイプとサイドオープンタイプが利用可能。固定ブロックは、溝付きサイドクロースバージョンに取り付けできます。3.2mmのはんだピン長は、フローはんだ付けに適しています。ボール紙製の箱で提供されます。

## 一般注文データ

種別	SLAD 32/90 3.2SN OR	バージョン
注文番号	<a href="#">1373660000</a>	プリント基板用プラグインコネクタ, オス型ヘッダー, 開側, THRはんだ
GTIN (EAN)	4008190153618	付け接続, 5.08 mm, 極数: 32, 90°, ソルダーピン長 (I): 3.2 mm, 錫メッキ, 橙色, 箱
数量	10 ST	

## SLAD 180



プラグ固定範囲からの寸法安定、直線、コード化可能な二層オス型コネクタで、誤接を防止するために統合型の補助装置を備えています。サイドオープンと溝付きサイドクロースの2種類を用意。固定ブロックは、溝付きサイドクロースバージョンに取り付けできます。3.2mmのはんだピン長は、フローはんだ付けに適しています。段ボール箱に梱包されて配送されます。

## 一般注文データ

種別	SLAD 32/180 3.2SN OR	バージョン
注文番号	<a href="#">1375760000</a>	プリント基板用プラグインコネクタ, オス型ヘッダー, 開側, THRはんだ
GTIN (EAN)	4008190151447	だ付け接続, 5.08 mm, 極数: 32, 180°, ソルダーピン長 (I): 3.2 mm, 錫メッキ, 橙色, 箱
数量	10 ST	
種別	SLAD 32/180 4.5SN OR	バージョン
注文番号	<a href="#">1384660000</a>	プリント基板用プラグインコネクタ, オス型ヘッダー, 開側, THRはんだ
GTIN (EAN)	4008190046743	だ付け接続, 5.08 mm, 極数: 32, 180°, ソルダーピン長 (I): 4.5 mm, 錫メッキ, 橙色, 箱
数量	10 ST	

## SLAD 90



端子台レール用のマウンティングフットは、基板、筐体、制御盤にプラグイン式の接続システムを幅広く使用でき、配線作業が容易になります。サイドクロースタイプとサイドオープンタイプが利用可能。固定ブロックは、溝付きサイドクロースバージョンに取り付けできます。3.2mmのはんだピン長は、フローはんだ付けに適しています。ボール紙製の箱で提供されます。

## BLAC 16BR OR

Weidmüller Interface GmbH &amp; Co. KG

Klingenbergstraße 26

D-32758 Detmold

Germany

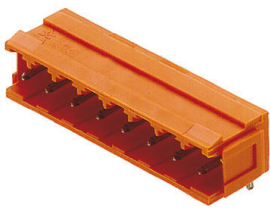
www.weidmueller.com

## 対応

## 一般注文データ

種別	SLAD 32/90 4.5SN OR	バージョン
注文番号	<a href="#">1386760000</a>	プリント基板用プラグインコネクタ, オス型ヘッダー, 開側, THRはんだ
GTIN (EAN)	4008190100735	付け接続, 5.08 mm, 極数: 32, 90°, ソルダピン長 (l): 4.5 mm, 錫メッキ, 橙色, 箱
数量	10 ST	

## SLA 90B



プラグ固定範囲からの寸法安定、角度付き、コード化可能なオス型コネクタで、誤接を防止するために統合型の補助装置を備えています。開いた側面または閉鎖状態の側面で使用できます。固定ブロックは、溝付きサイドクロースバージョンに取り付けできます。3.2mmのはんだピン長は、フローはんだ付けに適しています。ボール紙製の箱で提供されます。

## 一般注文データ

種別	SLA 16/90B 3.2SN OR BX	バージョン
注文番号	<a href="#">1242460000</a>	プリント基板用プラグインコネクタ, オス型ヘッダー, ブロック固定用
GTIN (EAN)	4008190107871	のダブテール, THRはんだ付け接続, 5.08 mm, 極数: 16, 90°, ソルダピン長 (l): 3.2 mm, 錫メッキ, 橙色, 箱
数量	50 ST	

## SLA 180B



ユニメートシリーズは、優れた寸法安定性、電線接続方向がストレート、広いマーキングスペース、誤接続防止勘合面が特徴のオス型コネクタです。サイドクロースタイプとサイドオープンタイプが利用可能。固定ブロックは、溝付きサイドクロースバージョンに取り付けできます。3.2mmのはんだピン長は、フローはんだ付けに適しています。ボール紙製の箱で提供されます。

## 一般注文データ

種別	SLA 16/180B 3.2SN OR BX	バージョン
注文番号	<a href="#">1243960000</a>	プリント基板用プラグインコネクタ, オス型ヘッダー, ブロック固定
GTIN (EAN)	4008190148515	用のダブテール, THRはんだ付け接続, 5.08 mm, 極数: 16, 180°, ソルダピン長 (l): 3.2 mm, 錫メッキ, 橙色, 箱
数量	50 ST	
種別	SLA 16/180B 4.5SN BK BX	バージョン
注文番号	<a href="#">1355110000</a>	プリント基板用プラグインコネクタ, オス型ヘッダー, ブロック固定
GTIN (EAN)	4032248188055	用のダブテール, THRはんだ付け接続, 5.08 mm, 極数: 16, 180°, ソルダピン長 (l): 4.5 mm, 錫メッキ, 黒色, 箱
数量	50 ST	
種別	SLA 16/180B 4.5SN OR BX	バージョン
注文番号	<a href="#">1355160000</a>	プリント基板用プラグインコネクタ, オス型ヘッダー, ブロック固定
GTIN (EAN)	4008190118105	用のダブテール, THRはんだ付け接続, 5.08 mm, 極数: 16, 180°, ソルダピン長 (l): 4.5 mm, 錫メッキ, 橙色, 箱
数量	50 ST	

## BLAC 16BR OR

Weidmüller Interface GmbH &amp; Co. KG

Klingenbergstraße 26

D-32758 Detmold

Germany

www.weidmueller.com

## 対応

## SLAD 90B

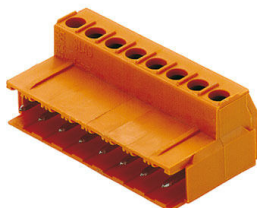


端子台レール用のマウンティングフットは、基板、筐体、制御盤にプラグイン式の接続システムを幅広く使用でき、配線作業が容易になります。サイドクローズタイプとサイドオープンタイプが利用可能。固定ブロックは、溝付きサイドクローズバージョンに取り付けできません。3.2mmのはんだピン長は、フローはんだ付けに適しています。ボール紙製の箱で提供されます。

## 一般注文データ

種別	SLAD 32/90B 3.2SN OR	バージョン
注文番号	<a href="#">1390960000</a>	プリント基板用プラグインコネクタ, オス型ヘッダー, ブロック固定用
GTIN (EAN)	4008190037451	のダブテール, THRはんだ付け接続, 5.08 mm, 極数: 32, 90°, ソルダ
数量	10 ST	ピン長 (!): 3.2 mm, 錫メッキ, 橙色, 箱

## SLAS TB

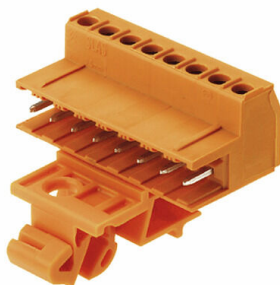


フライングリード対応のねじ電線接続付属オス型ヘッダ。クランプヨークねじ接続付属オス型コネクタは、端子台レールと固定台に取付けるクリップ固定の足を使用できます。SLAS はマーキングスペースがあり、識別表示が可能です。箱梱包されて配送されます。

## 一般注文データ

種別	SLAS 16B SN OR	バージョン
注文番号	<a href="#">1571880000</a>	プリント基板用プラグインコネクタ, オス型プラグ, 5.08 mm, 極数:
GTIN (EAN)	4008190186494	16, 180°, クランプヨークねじ接続, クランプ範囲、最大: 1.5 mm <sup>2</sup> , 箱
数量	18 ST	

## SLAS B (RF15 付き)



Unimate 対象範囲のピン配置は、5.08 ピッチで誤接に対応する独自のセキュリティを提供します。

- クランピングヨーク、TOP およびクリップ接続
- ガラス繊維強化 PBT により、寸法安定性が良く、高くして一定の動作温度。

## 一般注文データ

種別	SLAS 16B RF15 SN OR	バージョン
注文番号	<a href="#">1845950000</a>	プリント基板用プラグインコネクタ, オス型プラグ, 5.08 mm, 極数:
GTIN (EAN)	4032248361977	16, 180°, クランプヨークねじ接続, クランプ範囲、最大: 1.5 mm <sup>2</sup> , 箱
数量	12 ST	