

PRO MAX 120W 12V 10A

Weidmüller Interface GmbH & Co. KG
Klingenbergstraße 26
D-32758 Detmold
Germany

www.weidmueller.com



図に類似

PROmax は、要求の厳しい自動化に対する多様なソリューションを提供します。
当社の高性能で耐久性に優れた PROmax スイッチモード電源 電圧供給装置は、特に要求の厳しい要件に合わせて設計されています。PROmax は、最大 20 % の連続過負荷、または 300 % の短期ピーク負荷に対して、高い制御キャビネット温度で確実に対応できます。
広い温度範囲での高いブースト機能とフルパワーも可能です。当社のスイッチモードの電源 電圧供給装置は、世界中で使用でき、狭いスペースにも適しています。
無停電 DC USP、ダイオードモジュール、CAP モジュールと共に、お客様の要件に合わせた電源 電圧供給ソリューションを作成できます。

一般注文データ

バージョン	Power supply, switch-mode power supply unit, 12 V
注文番号	1478230000
種別	PRO MAX 120W 12V 10A
GTIN (EAN)	4050118286205
数量	1 items

PRO MAX 120W 12V 10A

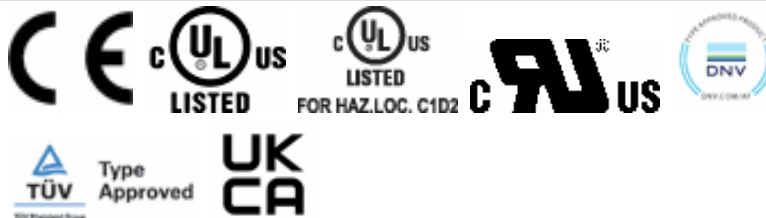
Weidmüller Interface GmbH & Co. KG
Klingenbergstraße 26
D-32758 Detmold
Germany

www.weidmueller.com

技術データ

承認

MAMID承認件数



ROHS	適合
UL File Number Search	ULウェブサイト
証明書番号 (cURus)	E255651
証明書番号 (cULus)	E258476
証明書番号 (cULusEX)	E470829

寸法と重量

深さ	125 mm	奥行き (インチ)	4.9212 inch
高さ	130 mm	高さ (インチ)	5.1181 inch
幅	40 mm	幅 (インチ)	1.5748 inch
正味重量	850 g		

温度

保管温度	-40 °C...85 °C	動作温度	-25 °C...70 °C
動作温度時の湿度	5 ~ 95%、結露なし	スタートアップ	≥ -40 °C

環境製品コンプライアンス

RoHS 対応状況	準拠 (免除あり)
RoHS 適用除外 (該当する場合/既知の場合)	7a, 7cl
REACH SVHC	Lead 7439-92-1
SCIP	6d8cdf22-8230-4af8-86c8-3558c716666d

公称データUL

証明書番号 (cURus)	E255651
---------------	---------

入力

接続技術	ねじ接続	
AC 入力電圧範囲	85...277 V AC	
推奨バックアップヒューズ	6 A、Char.B、サーキットブレーカー、6 A、char.C回路遮断器	
周波数範囲 AC	45...65 Hz	
公称入力電圧	100 ~ 240 V AC	
過電圧保護	バリスタ	
入力ヒューズ (内部)	該当	
DC 入力電圧範囲	80...370 V DC	
突入電流	最大 15 A	
入力電圧に対する消費電流	電圧種別	AC
	入力電圧	230 V
	入力電流	1 A
	電圧種別	DC
	入力電圧	120 V
	入力電流	1.5 A

PRO MAX 120W 12V 10A

Weidmüller Interface GmbH & Co. KG
Klingenbergstraße 26
D-32758 Detmold
Germany

www.weidmueller.com

技術データ

公称電力消費	134.8 VA		
出力			
出力電力	120 W	接続技術	ねじ接続
公称出力電圧	12 V DC ± 1 %	残留リップル、スパイク 破断	<50 mVss @ UNenn, Full Load
パラレル接続オプション	はい、最大5個	出力電圧、最大	15 V
出力電圧、最小	10 V	出力電圧、注意	(ポテンシオメータで調整可能)
Uの公称出力電流 _{nom}	10 A @ 60 °C	逆電圧保護	はい
連続出力電流 @ U公称	12 A @ 45°C, 7.5 A @ 70°C		

一般データ

AC 障害ブリッジ時間 @ Inom	最低20 ms		
効率度合い	89%		
保護度合い	IP20		
サージ電圧カテゴリー	III		
ステータス表示	LEDが赤/緑およびリレー(≥21.6 V DC LED緑、リレーオン/≤20.6 LEDが赤、リレーオフ)		
取り付け位置、取り付け通知	TS35取り付けレールの水平方向空気循環に対応する上部& ; 下部の50 mmのクリアランス。間にスペースを入れずに並列設置可能。		
ハウジングバージョン	金属、耐腐食性		
負荷からの逆電圧に対する保護	> 18 V DC		
電流制限	> 120% IN		
定格低減	> 60°C / 75% @ 70°C		
力率	代表的な力率	0.9	
	入力電圧	230 V	
	周囲温度	25 °C	
	出力電力	120 W	
アース漏電流、最大	3.5 mA		
出力損失、アイドル	1.2 W		
短絡保護	はい		
出力損失、公称負荷	14.8 W		
動作高度	3000m、6000m 75%ロードでの3000 ~ 6000mの定格低減		

EMC/衝撃/振動

耐衝撃性IEC 60068-2-27	全方向に30g	EN55032に準拠したノイズ放射	クラスB
干渉免疫試験適応	EN 55024, EN 55032, IEC61000-3-2,-3, IEC61000-4-2,-3,-4,-5,-6,-8,-11	振動耐性 IEC 60068-2-6	2.3g

絶縁協調

サージ電圧カテゴリー	III	汚染度	2
保護等級	I、PE接続あり	絶縁電圧、入力/出力	4 kV
絶縁電圧入力 / アース	3.5 kV	絶縁電圧出力 / アース	0.5 kV

電気的安全性 (適用規格)

電気機械装置	EN60204準拠	安全極低電圧	IEC 60950-1に準拠するSELV, EN 60204-1に準拠するPELV, EN 62368-1に準拠するSELV
スイッチモード電源用の安全トランス	EN 61558-2-16に準拠		

PRO MAX 120W 12V 10A

Weidmüller Interface GmbH & Co. KG
Klingenbergstraße 26
D-32758 Detmold
Germany

www.weidmueller.com

技術データ

接続データ (入力)

接続技術	ねじ接続	端子数	3 (L/N/PEは)
スクリッドドライバー刃	0.8 x 4.0, PZ 1	導体断面、AWG/kcmil、最大	10 AWG
導体断面、AWG/kcmil、最小	26 AWG	配線接続断面、フレキシブル (入力)、最大	4 mm ²
導体断面、フレキシブル、最小	0.22 mm ²	導体断面、硬質、最大	6 mm ²
導体断面、硬質、最小	0.18 mm ²	締付けトルク、最小	0.5 Nm
締付けトルク、最大	0.6 Nm		

接続データ (出力)

接続技術	ねじ接続	端子数	8 (++, -, 11, 13, 14)
導体断面、AWG/kcmil、最大	12 AWG	導体断面、AWG/kcmil、最小	26 AWG
導体断面、フレキシブル、最大	4 mm ²	導体断面、フレキシブル、最小	0.5 mm ²
導体断面、硬質、最大	6 mm ²	導体断面、硬質、最小	0.5 mm ²
締付けトルク、最小	0.5 Nm	スクリッドドライバー刃	0.6 x 3.5
締付けトルク、最大	0.6 Nm		

信号

ステータス表示	LEDが赤/緑およびリレー (≥21.6 V DC LED緑、リレーオン/≤20.6 LEDが赤、リレーオフ)	浮動接触	はい
接点負荷 (NO 接触)	max. 30 V DC / 1 A		

分類

ETIM 8.0	EC002540	ETIM 9.0	EC002540
ETIM 10.0	EC002540	ECLASS 14.0	27-04-07-01
ECLASS 15.0	27-04-07-01		

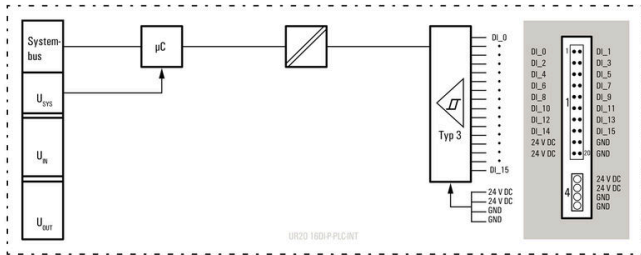
PRO MAX 120W 12V 10A

Weidmüller Interface GmbH & Co. KG
 Klingenbergstraße 26
 D-32758 Detmold
 Germany

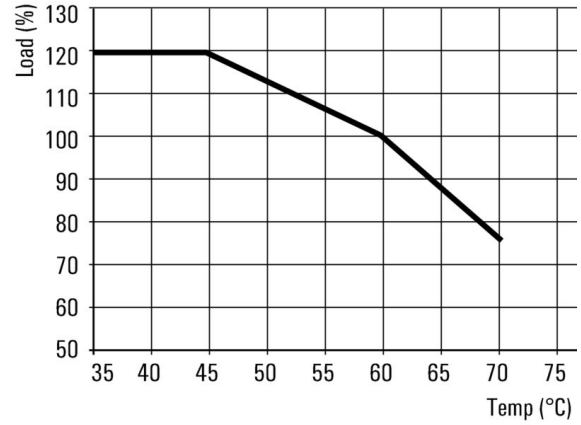
www.weidmueller.com

図面

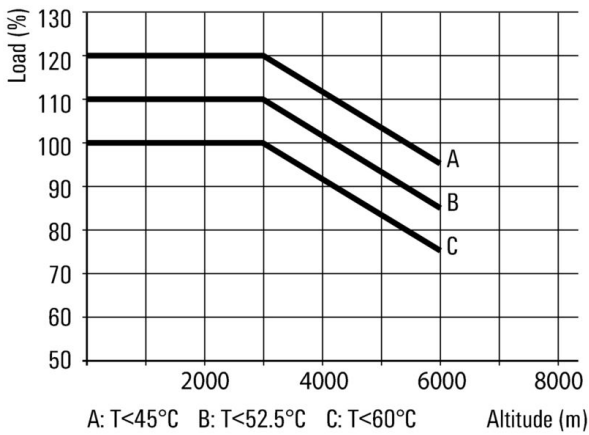
電気記号



定格低減曲線



定格低減曲線



PRO MAX 120W 12V 10A

Weidmüller Interface GmbH & Co. KG

Klingenbergstraße 26

D-32758 Detmold

Germany

www.weidmueller.com

アクセサリ

スクリュードライバー (マイナス用)



VDE 絶縁ドライバーセット、最大1000 V AC および 1500 V DC の通電部品作業対応、DIN EN 60900。IEC 900。各部品は「GS」の安全検査を受けています。完全硬化の高合金クロームバナジウムモリブデン鋼製ブレード、ガンメタル仕上げ。

一般注文データ

種別	SDIS SLIM 0.6X3.5X100	バージョン	
注文番号	2749610000	取付けツール、刃幅 (B): 3.5 mm, ブレード長: 100 mm, 刃厚み (A): 0.6 mm	
GTIN (EAN)	4050118896350		
数量	1 ST		

クロスヘッドスクリュードライバ、ポジドライブ製

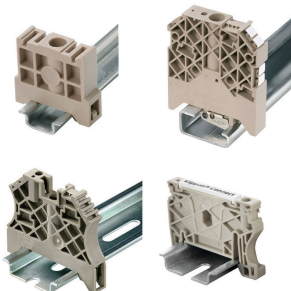


VDE 絶縁ドライバーセット、最大1000 V AC および 1500 V DC の通電部品作業対応、DIN EN 60900。IEC 900。各部品は「GS」の安全検査を受けています。完全硬化の高合金クロームバナジウムモリブデン鋼製ブレード、ガンメタル仕上げ。

一般注文データ

種別	SDIK SLIM PZ1 X 80	バージョン	
注文番号	2749670000	スクリュードライバー、刃幅 (B): 1 mm, 80 mm, 刃厚み (A): 1 mm	
GTIN (EAN)	4050118896411		
数量	1 ST		

エンドブラケット



ワイドミュラーの製品は、端子レールに対する安定的で信頼性の高い取り付けを保証し、スライドを防ぐエンドブラケットを含んでいます。ネジ有り / 無しバージョンも利用できます。エンドブラケットには、グループマーカー対応のマーキングオプション、およびテストプラグホルダーが含まれます。

一般注文データ

種別	WEW 35/1 V0 GF SW	バージョン	
注文番号	1478990000	エンドブラケット、黒色, TS 35, V-0, Wemid, 幅: 12 mm, 130 °C	
GTIN (EAN)	4050118286892		
数量	50 ST		

PRO MAX 120W 12V 10A

Weidmüller Interface GmbH & Co. KG
Klingenbergstraße 26
D-32758 Detmold
Germany

www.weidmueller.com

アクセサリ

種別	WEW 35/2 V0 GF SW	バージョン
注文番号	1479000000	エンドブラケット, 黒色, TS 35, V-0, Wemid, 幅: 8 mm, 130 °C
GTIN (EAN)	4050118286779	
数量	50 ST	