

## PRO MAX 120W 24V 5A

Weidmüller Interface GmbH & Co. KG  
Klingenbergstraße 26  
D-32758 Detmold  
Germany

www.weidmueller.com



PROmax は、要求の厳しい自動化に対する多様なソリューションを提供します。  
当社の高性能で耐久性に優れた PROmax スイッチモード電源 電圧供給装置は、特に要求の厳しい要件に合わせて設計されています。PROmax は、最大 20 % の連続過負荷、または 300 % の短期ピーク負荷に対して、高い制御キャビネット温度で確実に対応できます。  
広い温度範囲での高いブースト機能とフルパワーも可能です。当社のスイッチモードの電源 電圧供給装置は、世界中で使用でき、狭いスペースにも適しています。  
無停電 DC USP、ダイオードモジュール、CAP モジュールと共に、お客様の要件に合わせた電源 電圧供給ソリューションを作成できます。

## 一般注文データ

バージョン	Power supply, switch-mode power supply unit, 24 V
注文番号	<a href="#">1478110000</a>
種別	PRO MAX 120W 24V 5A
GTIN (EAN)	4050118285956
数量	1 items

## PRO MAX 120W 24V 5A

Weidmüller Interface GmbH &amp; Co. KG

Klingenbergstraße 26

D-32758 Detmold

Germany

www.weidmueller.com

## 技術データ

## 承認

MAMID承認件数



ROHS	適合
UL File Number Search	<a href="#">ULウェブサイト</a>
証明書番号 (cURus)	E255651
証明書番号 (cULus)	E258476
証明書番号 (cULusEX)	E470829

## 寸法と重量

深さ	125 mm	奥行き (インチ)	4.9212 inch
高さ	130 mm	高さ (インチ)	5.1181 inch
幅	40 mm	幅 (インチ)	1.5748 inch
正味重量	858 g		

## 温度

保管温度	-40 °C...85 °C	動作温度	-25 °C...70 °C
動作温度時の湿度	5 ~ 95%、結露なし	スタートアップ	≥ -40 °C

## 環境製品コンプライアンス

RoHS 対応状況	準拠 (免除あり)
RoHS 適用除外 (該当する場合/既知の場合)	7a, 7cI
REACH SVHC	Lead 7439-92-1
SCIP	6d8cdf22-8230-4af8-86c8-3558c716666d

## 公称データUL

証明書番号 (cURus)	E255651
---------------	---------

## 入力

接続技術	ねじ接続	
AC 入力電圧範囲	85...277 V AC	
推奨バックアップヒューズ	6 A、Char.B、サーキットブレーカー、6 A、char.C回路遮断器	
周波数範囲 AC	45...65 Hz	
公称入力電圧	100 ~ 240 V AC	
過電圧保護	バリスタ	
入力ヒューズ (内部)	該当	
DC 入力電圧範囲	80...370 V DC	
突入電流	最大 15 A	
入力電圧に対する消費電流	電圧種別	AC
	入力電圧	230 V
	入力電流	1 A
	電圧種別	DC
	入力電流	2.5 A

## PRO MAX 120W 24V 5A

Weidmüller Interface GmbH & Co. KG  
Klingenbergstraße 26  
D-32758 Detmold  
Germany

www.weidmueller.com

## 技術データ

公称電力消費	134.8 VA		
<b>出力</b>			
出力電力	120 W	接続技術	ねじ接続
公称出力電圧	24 V DC ± 1 %	残留リップル、スパイク 破断	<50 mVss @ UNenn, Full Load
パラレル接続オプション	はい、最大5個	出力電圧、最大	29.5 V
出力電圧、最小	22.5 V	出力電圧、注意	(ポテンシオメータで調整可能)
Uの公称出力電流nom	5 A @ 60 °C	逆電圧保護	はい
連続出力電流 @ U公称	6.0 A @ 45 °C, 3,75 A @ 70 °C		

## 一般データ

AC 障害ブリッジ時間 @ Inom	最低20 ms		
効率度合い	89%		
保護度合い	IP20		
サージ電圧カテゴリー	III		
ステータス表示	LEDが赤/緑およびリレー(≥21.6 V DC LED緑、リレーオン/≤20.6 LEDが赤、リレーオフ)		
取り付け位置、取り付け通知	TS35取り付けレールの水平方向空気循環に対応する上部&下部の50 mmのクリアランス。間にスペースを入れずに並列設置可能。		
ハウジングバージョン	金属、耐腐食性		
負荷からの逆電圧に対する保護	30...35 V DC		
電流制限	> 120% IN		
定格低減	> 60°C / 75% @ 70°C		
力率	代表的な力率	0.9	
	入力電圧	230 V	
	周囲温度	25 °C	
	出力電力	120 W	
アース漏電流、最大	3.5 mA		
出力損失、アイドル	1.2 W		
短絡保護	はい		
出力損失、公称負荷	14.8 W		

## EMC/衝撃/振動

耐衝撃性IEC 60068-2-27	全方向に30g	EN55032に準拠したノイズ放射	クラスB
干渉免疫試験適応	EN 55024, EN 55032, IEC61000-3-2,-3, IEC61000-4-2,-3,-4,-5,-6,-8,-11	振動耐性 IEC 60068-2-6	2.3g

## 絶縁協調

サージ電圧カテゴリー	III	汚染度	2
保護等級	I, PE接続あり	絶縁電圧、入力/出力	4 kV
絶縁電圧入力 / アース	3.5 kV	絶縁電圧出力 / アース	0.5 kV

## 電気的安全性 (適用規格)

電気機械装置	EN60204準拠	安全極低電圧	IEC 60950-1に準拠するSELV, EN 60204-1に準拠するPELV
スイッチモード電源用の安全トランス	EN 61558-2-16に準拠		

## PRO MAX 120W 24V 5A

Weidmüller Interface GmbH &amp; Co. KG

Klingenbergstraße 26

D-32758 Detmold

Germany

www.weidmueller.com

## 技術データ

## 接続データ (入力)

接続技術	ねじ接続	端子数	3 (L/N/PEは)
スクリードライバー刃	0.8 x 4.0, PZ 1	導体断面、AWG/kcmil、最大	10 AWG
導体断面、AWG/kcmil、最小	26 AWG	配線接続断面、フレキシブル (入力)、最大	4 mm <sup>2</sup>
導体断面、フレキシブル、最小	0.22 mm <sup>2</sup>	導体断面、硬質、最大	6 mm <sup>2</sup>
導体断面、硬質、最小	0.18 mm <sup>2</sup>	締付けトルク、最小	0.5 Nm
締付けトルク、最大	0.6 Nm		

## 接続データ (出力)

接続技術	ねじ接続	端子数	8 (++,-,11,13,14)
導体断面、AWG/kcmil、最大	12 AWG	導体断面、AWG/kcmil、最小	26 AWG
導体断面、フレキシブル、最大	4 mm <sup>2</sup>	導体断面、フレキシブル、最小	0.5 mm <sup>2</sup>
導体断面、硬質、最大	6 mm <sup>2</sup>	導体断面、硬質、最小	0.5 mm <sup>2</sup>
締付けトルク、最小	0.5 Nm	スクリードライバー刃	0.6 x 3.5
締付けトルク、最大	0.6 Nm		

## 信号

ステータス表示	LEDが赤/緑およびリレー (≥21.6 V DC LED緑、リレーオン/≤20.6 LEDが赤、リレーオフ)	浮動接触	はい
接点負荷 (NO 接触)	max. 30 V DC / 1 A		

## 分類

ETIM 8.0	EC002540	ETIM 9.0	EC002540
ETIM 10.0	EC002540	ECLASS 14.0	27-04-07-01
ECLASS 15.0	27-04-07-01		

**PRO MAX 120W 24V 5A**

**Weidmüller Interface GmbH & Co. KG**  
 Klingenbergstraße 26  
 D-32758 Detmold  
 Germany

www.weidmueller.com

図面

電気記号



Pay attention to polarity of DC connection

定格低減曲線



定格低減曲線



## PRO MAX 120W 24V 5A

Weidmüller Interface GmbH &amp; Co. KG

Klingenbergstraße 26

D-32758 Detmold

Germany

www.weidmueller.com

## アクセサリ

## スクリュードライバー (マイナス用)



VDE 絶縁ドライバーセット、最大1000 V AC および 1500 V DC の通電部品作業対応、DIN EN 60900。IEC 900。各部品は「GS」の安全検査を受けています。完全硬化の高合金クロームバナジウムモリブデン鋼製ブレード、ガンメタル仕上げ。

## 一般注文データ

種別 SDIS SLIM 0.6X3.5X100

注文番号 [2749610000](#)

GTIN (EAN) 4050118896350

数量 1 ST

バージョン

取付けツール、刃幅 (B): 3.5 mm、ブレード長: 100 mm、刃厚み (A): 0.6

mm

## クロスヘッドスクリュードライバ、ポジドライブ製



VDE 絶縁ドライバーセット、最大1000 V AC および 1500 V DC の通電部品作業対応、DIN EN 60900。IEC 900。各部品は「GS」の安全検査を受けています。完全硬化の高合金クロームバナジウムモリブデン鋼製ブレード、ガンメタル仕上げ。

## 一般注文データ

種別 SDIK SLIM PZ1 X 80

注文番号 [2749670000](#)

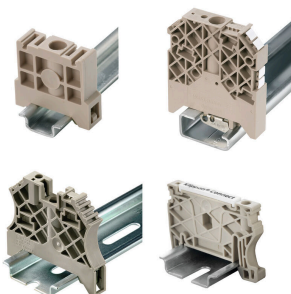
GTIN (EAN) 4050118896411

数量 1 ST

バージョン

スクリュードライバー、刃幅 (B): 1 mm、80 mm、刃厚み (A): 1

## エンドブラケット



ワイドミュラーの製品は、端子レールに対する安定的で信頼性の高い取り付けを保証し、スライドを防ぐエンドブラケットを含んでいます。ネジ有り/無しのバージョンも利用できます。エンドブラケットには、グループマーカー対応のマーキングオプション、およびテストプラグホルダーが含まれます。

## 一般注文データ

種別 WEW 35/1 V0 GF SW

注文番号 [1478990000](#)

GTIN (EAN) 4050118286892

数量 50 ST

バージョン

エンドブラケット、黒色、TS 35、V-0、Wemid、幅: 12 mm、130 °C

**PRO MAX 120W 24V 5A**

**Weidmüller Interface GmbH & Co. KG**  
Klingenbergstraße 26  
D-32758 Detmold  
Germany

[www.weidmueller.com](http://www.weidmueller.com)

アクセサリ

種別	WEW 35/2 V0 GF SW	バージョン
注文番号	<a href="#">1479000000</a>	エンドブラケット, 黒色, TS 35, V-0, Wemid, 幅: 8 mm, 130 °C
GTIN (EAN)	4050118286779	
数量	50 ST	