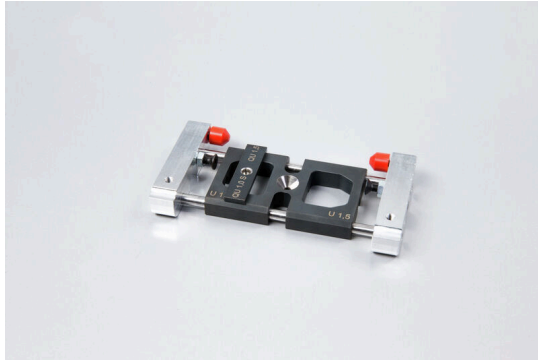


## HUEHABA 1,5 CA 100-2.5

Weidmüller Interface GmbH & Co. KG  
Klingenbergstraße 26  
D-32758 Detmold  
Germany

www.weidmueller.com



- 自動被覆剥きおよびクリンプ対応
- 時間節約および効率的な処理
- 各断面積範囲に容易に調整可能
- ひとつの作業プロセスでの被覆剥離きおよびクリンプ
- 他のメーカーのスリーブや接点の加工により、機械の故障や欠陥が生じる可能性があります。

## 一般注文データ

バージョン	アクセサリ, 交換部品
注文番号	<a href="#">1476880000</a>
種別	HUEHABA 1,5 CA 100-2.5
GTIN (EAN)	4050118283587
数量	1 items

## HUEHABA 1,5 CA 100-2.5

Weidmüller Interface GmbH & Co. KG  
Klingenbergstraße 26  
D-32758 Detmold  
Germany

www.weidmueller.com

## 技術データ

## 承認

ROHS 適合

## 寸法と重量

深さ	14 mm	奥行き (インチ)	0.5512 inch
高さ	114 mm	高さ (インチ)	4.4882 inch
幅	60 mm	幅 (インチ)	2.3622 inch
正味重量	166.32 g		

## 環境製品コンプライアンス

RoHS 対応状況 準拠  
REACH SVHC 0.1wt%を超えるSVHCは含まれていません

## 分類

ETIM 8.0	EC002778	ETIM 9.0	EC002778
ETIM 10.0	EC002778	ECLASS 14.0	17-13-01-01
ECLASS 15.0	17-13-01-01		