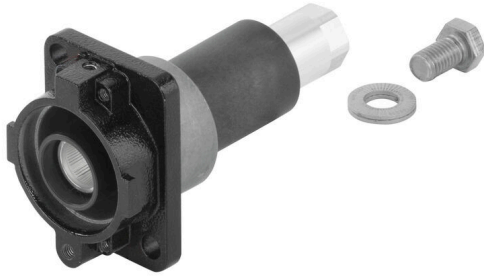


## HDC HP550 ABGH BG

Weidmüller Interface GmbH & Co. KG  
Klingenbergstraße 26  
D-32758 Detmold  
Germany

www.weidmueller.com



防護ハウジングは、加圧ダイキャスト使用の耐海水性アルミニウムから製造されます。  
このハウジングシリーズは、高い耐水性やダスト保護、特に高い衝撃耐性を特徴とします。  
高度な2段階の表面被覆により、信頼性が長期にわたって確保されます。  
すべてのネジ、クリンプ接点、その他の外装部品は、耐食性を備えたステンレススチールで製造されています。

## 一般注文データ

バージョン	HDCエンクロージャ, 1500 V, ねじ接続, 設置サイズ: 550
注文番号	<a href="#">1475700000</a>
種別	HDC HP550 ABGH BG
GTIN (EAN)	4050118282313
数量	1 items

## HDC HP550 ABGH BG

Weidmüller Interface GmbH & Co. KG  
Klingenbergstraße 26  
D-32758 Detmold  
Germany

www.weidmueller.com

## 技術データ

## 承認

ROHS 適合

## 寸法と重量

深さ	80 mm	奥行き (インチ)	3.1496 inch
高さ	152 mm	高さ (インチ)	5.9842 inch
幅	60 mm	幅 (インチ)	2.3622 inch
正味重量	725.26 g		

## 温度

制限温度 -40 °C ... 120 °C

## 環境製品コンプライアンス

RoHS 対応状況	準拠 (免除あり)
RoHS 適用除外 (該当する場合/既知の場合)	6c
REACH SVHC	Lead 7439-92-1
SCIP	d447edfa-0214-4f34-b5ba-82eae491b46a

## 一般データ

接続方式	ねじ接続	ハウジング設計	隔壁ハウジング
設置サイズ	550	UL 94 可燃性等級	V-0
色	黒色 (RAL 9005相当)	ハウジング主要材質	ダイカストアルミニウム
表面仕上	粉体塗装	シリーズ	HighPower
定格電圧 (DIN EN 61984)	1500 V	ハロゲン不使用	false
EMC ハウジング	はい	BG	550
保護度合い	IP68, 勘合状態		

## 寸法

幅 60 mm

## 一般データ

接続方式	ねじ接続	色	黒色 (RAL 9005相当)
表面仕上	粉体塗装	エンクロージャーの材質	アルミニウムダイキャスト
シリーズ	HighPower	ガスケットの材質	シリコンラバー
接点の材質	銅合金		

## 重要なメモ

製品情報 目的の操業に応じて、内部で生成された電圧は使用電圧を重ね合わせ、対応するピークを抑制することができます。これらのピーク電圧が公称電圧を超えないようにすることが不可欠です。この仕様以外のアプリケーションをお探しの場合、ご連絡をお願いします。

## 分類

ETIM 8.0	EC000437	ETIM 9.0	EC000437
ETIM 10.0	EC000437	ECLASS 14.0	27-44-02-02
ECLASS 15.0	27-44-02-02		

## HDC HP550 ABGH BG

Weidmüller Interface GmbH & Co. KG  
Klingenbergstraße 26  
D-32758 Detmold  
Germany

www.weidmueller.com

## アクセサリ

## ハウジング



防護ハウジングは、加圧ダイキャスト使用の耐海水性アルミニウムから製造されます。  
このハウジングシリーズは、高い耐水性やダスト保護、特に高い衝撃耐性を特徴とします。  
高度な2段階の表面被覆により、信頼性が長期にわたって確保されます。  
すべてのネジ、クリンプ接点、その他の外装部品は、耐食性を備えたステンレススチールで製造されています。

## 一般注文データ

種別	HDC HP ABGH COVER	バージョン
注文番号	<a href="#">1473470000</a>	HDCエンクロージャ, カバー
GTIN (EAN)	4050118279917	
数量	1 ST	