

CH20M AD SHL 5.00/04 AGY 3747

Weidmüller Interface GmbH & Co. KG
Klingenbergstraße 26
D-32758 Detmold
Germany

www.weidmueller.com

製品イメージ



制御盤に取り付ける産業用電子機器向けの将来を見据えたソリューションである

電子ハウジングは、制御盤に電子アセンブリを統合するのに不可欠です。それにより、機密コンポーネントを保護し、信頼性の高い接続を行えるようになります。高品質の材質のおかげで、彼らは産業用途での長期的なソリューションをご用意しています。

お客様にとっての利点：

柔軟性：さまざまな要件に対応するスケーラブルなソリューション

安全性：お客様の電子機器を保護する堅牢な設計形状

効率性：簡単な設置と最適化された接続技術

すべての用途に対応するハウジングソリューション：

当社のポートフォリオには、制御、信号変換、安全用途向けに設計されたモジュラーハウジング (CH20Mなど)、小型ハウジングおよびプロファイルハウジングなどがあります。これらのハウジングは、カスタマイズ可能な設計形状、簡単な取り付け、高い接続能力を確保しています。

カスタマイズ：

標準ソリューションに加えて、設計形状、色、印刷のカスタマイズを行えます。ワイドモジュラーコンフィグレータにより、個別の設計が可能になります。

当社のサービス：

プロジェクトに対する専門的なアドバイスと技術サポートを提供いたします。ダウンロード領域には、CADデータ、データシート、インストール手順が表示され、効率的に統合できます。

一般注文データ

| | |
|------------|--|
| バージョン | フード, OMNIMATEハウジング - シリーズCH20M アゲートグレー, サイドエレメントカバー, 幅: 22.5 mm |
| 注文番号 | 1472830000 |
| 種別 | CH20M AD SHL 5.00/04 AGY 3747 |
| GTIN (EAN) | 4050118279429 |
| 数量 | 50 items |

CH20M AD SHL 5.00/04 AGY 3747

Weidmüller Interface GmbH & Co. KG
Klingenbergstraße 26
D-32758 Detmold
Germany

www.weidmueller.com

技術データ

承認

ROHS 適合

寸法と重量

| | | | |
|------|---------|-----------|-------------|
| 深さ | 15.2 mm | 奥行き (インチ) | 0.5984 inch |
| 高さ | 23.4 mm | 高さ (インチ) | 0.9213 inch |
| 幅 | 22.5 mm | 幅 (インチ) | 0.8858 inch |
| 正味重量 | 1.61 g | | |

温度

| | | | |
|------|-----------------------------|--------|--------------|
| 周囲温度 | -25 °C...85 °C | 動作温度範囲 | -40...120 °C |
| 湿度 | 相対湿度：5 ~ 93%、Tu = 40°C、結露なし | | |

環境製品コンプライアンス

| | |
|------------|-------------------------|
| RoHS 対応状況 | 準拠 (免除なし) |
| REACH SVHC | 0.1wt%を超えるSVHCは含まれていません |

材質データ

| | | | |
|-------------|--------|--------------|-------------|
| UL 94 可燃性等級 | V-0 | 絶縁材 | PA 66 GF 30 |
| 絶縁材グループ | I | 表面仕上 | 未処理 |
| 基本材質 | プラスチック | 比較追跡指数 (CTI) | 600 ≤ CTI |

一般データ

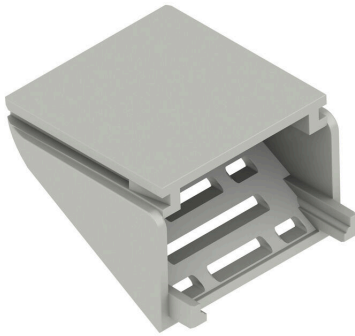
| | | | |
|--------------|----------|---------|---------------|
| 色 | アゲートグレー | 保護度合い | IP20がインストール済み |
| カラーチャート (類似) | RAL 7038 | 封止オプション | いいえ |

分類

| | | | |
|-------------|-------------|-------------|-------------|
| ETIM 8.0 | EC001031 | ETIM 9.0 | EC001031 |
| ETIM 10.0 | EC001031 | ECLASS 14.0 | 27-19-06-05 |
| ECLASS 15.0 | 27-19-06-05 | | |

図面

製品イメージ



寸法図

