

## CH20M22 FC AGY 3747

Weidmüller Interface GmbH &amp; Co. KG

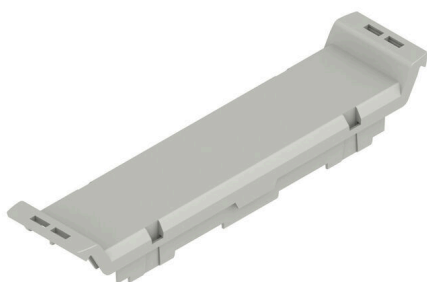
Klingenbergstraße 26

D-32758 Detmold

Germany

www.weidmueller.com

## 製品イメージ



CH20Mハウジングの前面素子により、個々の設計形状と機能のための多数のオプションを提供しています。パッド印刷やレーザー彫刻など、さまざまな印刷手法を選択して、設計を正確かつ魅力的に実行できます。電子機器用のレーザーカットアウトも可能です。マーカーも使用できます。前面素子はヒンジ付き蓋の有無にかかわらず装備できます。

## 一般注文データ

バージョン	前面要素, OMNIMATEハウジング - シリーズ CH20M アゲートグレー, 前面要素, 幅: 22.5 mm
注文番号	<a href="#">1472810000</a>
種別	CH20M22 FC AGY 3747
GTIN (EAN)	4050118279245
数量	50 items

## CH20M22 FC AGY 3747

Weidmüller Interface GmbH & Co. KG  
Klingenbergstraße 26  
D-32758 Detmold  
Germany

www.weidmueller.com

## 技術データ

## 承認

ROHS 適合

## 寸法と重量

深さ	15.5 mm	奥行き (インチ)	0.6102 inch
高さ	100 mm	高さ (インチ)	3.937 inch
幅	22.5 mm	幅 (インチ)	0.8858 inch
長さ	0 mm	正味重量	6.13 g

## 温度

周囲温度	-25 °C...85 °C	動作温度範囲	-40...120 °C
湿度	相対湿度: 5 ~ 93%、Tu = 40°C、結露なし		

## 環境製品コンプライアンス

RoHS 対応状況	準拠 (免除なし)
REACH SVHC	0.1wt%を超えるSVHCは含まれていません

## 材質データ

UL 94 可燃性等級	V-0	絶縁材	PA 66 GF 30
絶縁材グループ	I	表面仕上	未処理
基本材質	プラスチック	比較追跡指数 (CTI)	600 ≤ CTI

## 一般データ

色	アゲートグレー	保護度合い	IP20がインストール済み
カラーチャート (類似)	RAL 7038	アセンブリ全体に関する情報については、関連記事を参照	<a href="#">CH20M22 B BK/OR 2010</a>
封止オプション	いいえ		

## コンポーネントプロパティ

フリップカバー取り付け可能	いいえ	マーカ一体化可能	いいえ
---------------	-----	----------	-----

## 個別化オプション

お客様固有のカットアウトが可能	はい	お客様固有のラベル付けが可能	はい
顧客固有の注文プロセス	ダウンロードのガイドラインを参照してください	交互の色	要望により特注対応あり
処理の可能性	レーザー加工, 加工		

## 分類

ETIM 8.0	EC001031	ETIM 9.0	EC001031
ETIM 10.0	EC001031	ECLASS 14.0	27-19-06-03
ECLASS 15.0	27-19-06-03		

図面

製品イメージ



寸法図

