

STRIPAX ULTIMATE

Weidmüller Interface GmbH & Co. KG

Klingenbergstraße 26

D-32758 Detmold

Germany

www.weidmueller.com



- 自動調整を使用したシールド除去ツール
- 細線仕様導体および固定式導体対応
- 機械・プラントエンジニアリング、鉄道・軌道、風力エネルギー、ロボットテクノロジー、防爆、および海洋・オフショア・造船などの分野に最適です
- エンドストップを介した被覆剥き長さ調整
- 被覆剥き後のクランプダイの自動開閉
- 個別導体のファンアウト無し
- さまざまな絶縁材の厚さに調整可能
- 特別な調整無しで、2つのプロセスで2本の絶縁ケーブルを使用
- 自動調整断路装置にあそびのゆとり無し
- 長い耐用期間
- 最適な人間工学的デザイン

一般注文データ

| | |
|------------|----------------------------|
| バージョン | ツール, ストリッピングおよび切削工具 |
| 注文番号 | 1468880000 |
| 種別 | STRIPAX ULTIMATE |
| GTIN (EAN) | 4050118274158 |
| 数量 | 1 items |

STRIPAX ULTIMATE

Weidmüller Interface GmbH & Co. KG
Klingenbergstraße 26
D-32758 Detmold
Germany

www.weidmueller.com

技術データ

寸法と重量

| | | | |
|------|--------|-----------|-------------|
| 深さ | 22 mm | 奥行き (インチ) | 0.8661 inch |
| 高さ | 99 mm | 高さ (インチ) | 3.8976 inch |
| 幅 | 190 mm | 幅 (インチ) | 7.4803 inch |
| 正味重量 | 176 g | | |

環境製品コンプライアンス

| | |
|------------|--------------------------------------|
| RoHS 対応状況 | 影響なし |
| REACH SVHC | Lead 7439-92-1 |
| SCIP | cf06c250-ed1e-4a45-9c1b-c5c8cbf13bf0 |

技術データ

| | |
|------|--------------|
| 項目説明 | ワイヤストリップユニット |
|------|--------------|

被覆剥き工具

| | | | |
|---------------|------------------------------|---------------|-------------------|
| ケーブル仕様 | ハロゲンフリーの絶縁を備えたフレキシブルでソリッドな導体 | 導体直径 (切断容量) | 6 mm ² |
| 被覆剥き範囲 AWG、最大 | 10 AWG | 被覆剥き範囲 AWG、最小 | 24 AWG |
| 被覆剥き長さ、最大 | 25 mm | 導体断面、最大 | 6 mm ² |
| 導体断面、最小 | 0.25 mm ² | | |

分類

| | | | |
|-------------|-------------|-------------|-------------|
| ETIM 8.0 | EC002109 | ETIM 9.0 | EC002109 |
| ETIM 10.0 | EC002109 | ECLASS 14.0 | 21-04-37-06 |
| ECLASS 15.0 | 21-04-37-06 | | |

STRIPAX ULTIMATE

Weidmüller Interface GmbH & Co. KG
Klingenbergstraße 26
D-32758 Detmold
Germany

www.weidmueller.com

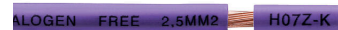
図面



使用例



使用例



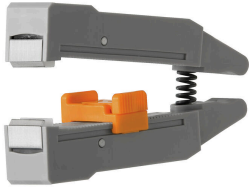
STRIPAX ULTIMATE

Weidmüller Interface GmbH & Co. KG
Klingenbergstraße 26
D-32758 Detmold
Germany

www.weidmueller.com

アクセサリ

アクセサリ / 交換部品



- 自動調整を使用したシールド除去ツール
- 細線仕様導体および固定式導体対応
- 機械・プラントエンジニアリング、鉄道・軌道、風力エネルギー、ロボットテクノロジー、防爆、および海洋・オフショア・造船などの分野に最適です
- エンドストップを介した被覆剥き長さ調整
- 被覆剥き後のクランプダイの自動開閉
- 個別導体のファンアウト無し
- さまざまな絶縁材の厚さに調整可能
- 特別な調整無しで、2つのプロセスで2本の絶縁ケーブルを使用
- 自動調整断路装置にあそびのゆとり無し
- 長い耐用期間
- 最適な人間工学的デザイン

一般注文データ

| | | |
|------------|----------------------------|------------------|
| 種別 | ERME SPX UL | バージョン |
| 注文番号 | 1471390000 | アクセサリ, カッターホルダー |
| GTIN (EAN) | 4050118278248 | |
| 数量 | 1 ST | |
| 種別 | ERTE KLBC SPX UL | バージョン |
| 注文番号 | 2571500000 | アクセサリ, 交換用圧着ナックル |
| GTIN (EAN) | 4050118582123 | |
| 数量 | 1 ST | |