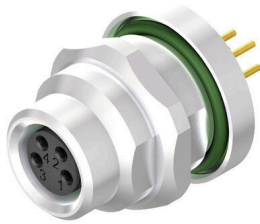


SAIE-M8B-8-TL-HW

Weidmüller Interface GmbH & Co. KG
Klingenbergstraße 26
D-32758 Detmold
Germany

www.weidmueller.com

図に類似



センサー / アクチュエータのケーブル接続の装置側の接続には、さまざまな組込型コネクタが必要です。これらは、M12、M8、M5 のバージョンで使用できます。

一般注文データ

バージョン	組み込み型プラグ, M8スレッド, 取り付けスレッド: M 12, 極数: 8, 撚線/ケーブル長:
注文番号	1467650000
種別	SAIE-M8B-8-TL-HW
GTIN (EAN)	4050118273366
数量	20 items

SAIE-M8B-8-TL-HW

Weidmüller Interface GmbH & Co. KG
Klingenbergstraße 26
D-32758 Detmold
Germany

www.weidmueller.com

技術データ

承認

ROHS 適合

寸法と重量

正味重量 13 g

環境製品コンプライアンス

RoHS 対応状況 準拠 (免除あり)

RoHS 適用除外 (該当する場合/既知の場合) 6c

REACH SVHC Lead 7439-92-1

SCIP ebf89fc8-a87f-4691-b87a-dfb9921774b4

ケーブルの技術仕様

極数 8

技術データのカスタマイズ可能なプラグインコネクタ

極数	8	コーディング	なし
接触表面	金メッキ	接続方式	ソケットコネクタ
ハウジング主要材質	真鍮, ニッケルメッキ	公称電圧	30 V
公称電流	1.5 A	保護度合い	IP67, ねじ込み
ケーブルグランド	M 12	接点形状 (オス/メス)	メス型
ハウジングの温度範囲	-25 - +85 °C		

標準

コネクタ規格 IEC 61076-2-104

一般データ

極数	8	コーディング	なし
接続スレッド	M8スレッド	接触表面	金メッキ
接続方式	ソケットコネクタ	ハウジング主要材質	真鍮, ニッケルメッキ
公称電圧	30 V	公称電流	1.5 A
保護度合い	IP67, ねじ込み	ケーブルグランド	M 12
定格電圧	30 V	接続 1	M8
接続 2	Dip soldering	取り付けスレッド	M 12
ハウジングの温度範囲	-25 - +85 °C	導体外径	-

分類

ETIM 8.0	EC003568	ETIM 9.0	EC003568
ETIM 10.0	EC003568	ECLASS 14.0	27-44-01-10
ECLASS 15.0	27-44-01-10		

SAIE-M8B-8-TL-HW

Weidmüller Interface GmbH & Co. KG
Klingenbergstraße 26
D-32758 Detmold
Germany

www.weidmueller.com

図面

極スキーム

