

WS 10/12 MC NE GE

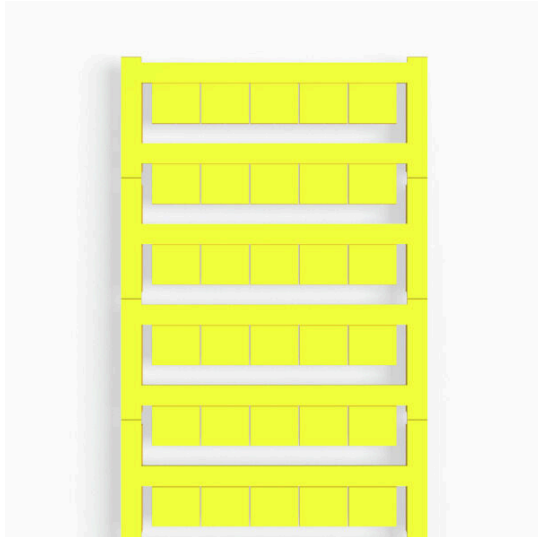
Weidmüller Interface GmbH & Co. KG

Klingenbergstraße 26

D-32758 Detmold

Germany

www.weidmueller.com



WS マーカーは、W モデルシリーズコネクタに最適です。WS タグはシステム互換性により、I モデルシリーズおよび Z モデルシリーズでも使用可能です。大型のマーキング面は、長い文字列だけでなく、複数行のテキストも許容します。

WS マーカーは、個別調整の長い文字列を有するラベルに最適です。実績豊富な MultiCard フォーマットにより、PrintJet CONNECT、またはプロッタでの印刷が可能です。

- ストリップまたは個別に実装可能
- 実績豊富な MultiCard フォーマットマーカー

カスタム印字の場合：お客様のラベリング仕様に関しては、当社のラベリングソフトウェア、M-PrintPRO または M-PrintPRO Online (インストール未実施) のファイルをお送りください。

一般注文データ

バージョン	WS, 端子マーカー, 10 x 12 mm, ピッチ (mm) (P): 12.00 Weidmueller, 黄色
注文番号	1466140000
種別	WS 10/12 MC NE GE
GTIN (EAN)	4050118272376
数量	300 items

技術データ

承認

ROHS 適合

寸法と重量

高さ	10 mm	高さ (インチ)	0.3937 inch
幅	12 mm	幅 (インチ)	0.4724 inch
正味重量	0.29 g		

温度

動作温度範囲 -40...100 °C

環境製品コンプライアンス

RoHS 対応状況	準拠 (免除なし)
REACH SVHC	0.1wt%を超えるSVHCは含まれていません
製品のカーボンフットプリント	クレードルからゲート 0.004 kg CO2 eq.

一般データ

幅	12 mm
UL 94 可燃性等級	V-2
動作温度範囲、最大	100 °C
動作温度範囲、最小	-40 °C
色	黄色
ハロゲン	いいえ
基本材質	ポリアミド66
印刷文字	中立
パッケージ単位当たりマーカー数	供給フォーム MultiCard
互換性を有するプリンター	PRINTJET CONNECT , MCP BASIC 2 , MCP PLUS 2
組み合わせごとのマーカー数	1 MultiCard = Terminal marker
動作温度範囲	-40...100 °C
用途/製造元	Weidmueller

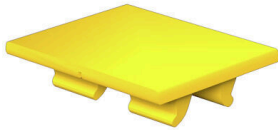
コネクタマーカー

ピッチ (mm) (P) 12.00 mm

分類

ETIM 8.0	EC000761	ETIM 9.0	EC000761
ETIM 10.0	EC000761	ECLASS 14.0	27-28-11-01
ECLASS 15.0	27-28-11-01		

図面



図面

