

WP 2.5/1AN/12

Weidmüller Interface GmbH & Co. KG

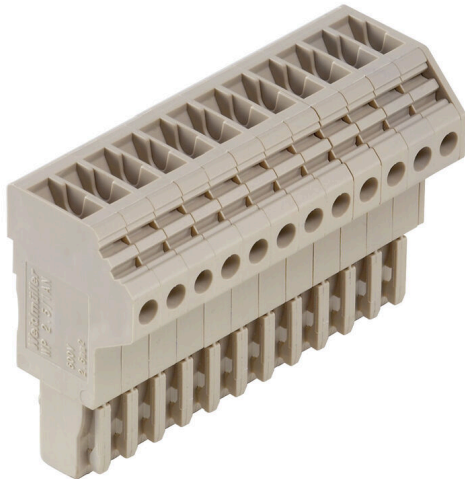
Klingenbergstraße 26

D-32758 Detmold

Germany

www.weidmueller.com

製品イメージ



当社の WeiCoS システム対応プラグは、すべての異なる接続システムで使用できます。品揃えは、1 極から 10 極までの組立済コネクタと、個別の組立済製品を含みます。これにより、すべてのアプリケーションに対して最大限の柔軟性が確保されます。個別調整されたアクセサリは、環境への影響に対する安全性および保護を高めます。

一般注文データ

バージョン	プラグ (端子), ねじ接続, 2.5 mm ² , 24 A, 500 V, 接続数: 12, 極数: 12, 幅: 62.2 mm
注文番号	1438250000
種別	WP 2.5/1AN/12
GTIN (EAN)	4050118260205
数量	50 items

WP 2.5/1AN/12

Weidmüller Interface GmbH & Co. KG
Klingenbergstraße 26
D-32758 Detmold
Germany

技術データ

www.weidmueller.com

承認

ROHS 適合

寸法と重量

深さ	41 mm	奥行き (インチ)	1.6142 inch
高さ	22.9 mm	高さ (インチ)	0.9016 inch
幅	62.2 mm	幅 (インチ)	2.4488 inch
正味重量	46.74 g		

温度

保管温度	-25 °C...55 °C	周囲温度	-50 °C...75 °C
連続動作温度、最小	-50 °C	連続動作温度、最大	120 °C

環境製品コンプライアンス

RoHS 対応状況	準拠 (免除なし)
REACH SVHC	0.1wt%を超えるSVHCは含まれていません

クランプ用コンダクタ (定格接続)

IEC 60947-1 準拠のゲージ	A4	導体接続断面積 AWG、最大.	AWG 12
接続方向	上部	締めトルク、最大.	0.6 Nm
締めトルク、最小.	0.4 Nm	被覆剥き長さ	7 mm
接続方式	ねじ接続	接続数	12
クランプ範囲、最大	4 mm ²	クランプ範囲、最小	0.13 mm ²
クランプネジ	M 2.5	刃寸法	0.6 x 3.5 mm
配線接続断面積 AWG、最小	AWG 26	配線接続断面積、ワイヤエンドフェルール 2.5 mm ² 付 DIN 46228/4 の細径撚線、最大	
配線接続断面積、ワイヤエンドフェルール 0.13 mm ² 付 DIN 46228/4 の細径撚線、最小		配線接続断面積、ワイヤエンドフェルール 2.5 mm ² 付 DIN 46228/1 の細径撚線、最大	
配線接続断面積、ワイヤエンドフェルール 0.13 mm ² 付 DIN 46228/1 の細径撚線、最小		配線接続断面積、細径撚線、最大	2.5 mm ²
配線接続断面積、細径撚線、最小	0.13 mm ²	接続断面積、撚線、最大	4 mm ²
接続断面積、撚線、最小	0.13 mm ²	配線接続断面積ソリッドコア、最大	4 mm ²
配線接続断面積、ソリッドコア、最小	0.13 mm ²		

システム仕様

バージョン	ねじ接続, プラグ	エンドカバープレートの要求	はい
電位数	12	レベル数	1
レベルごとのクランプポイント数	1	PE 接続	いいえ

全般

極数	12	導体接続断面積 AWG、最大.	AWG 12
配線接続断面積 AWG、最小	AWG 26	標準	IEC60947-7-1に準拠

材料データ

基本材質	Wemid	色	ダークベージュ
UL 94 可燃性等級	V-0		

技術データ

評価データ

定格断面	2.5 mm ²	定格電圧	500 V
定格 DC 電圧	500 V	公称電流	24 A
標準	IEC60947-7-1に準拠	IEC 60947-7-x 準拠の容量抵抗	1.33 mΩ
IEC 60947-7-xに準拠した出力損失	0.77 W	汚染度	3

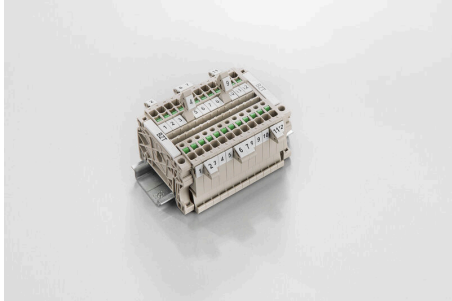
追加の技術データ

開放側面	閉	取り付け方式	接続されている
------	---	--------	---------

分類

ETIM 8.0	EC002848	ETIM 9.0	EC002848
ETIM 10.0	EC002848	ECLASS 14.0	27-25-03-90
ECLASS 15.0	27-25-03-90		

マーカーホルダー



マーカーホルダーは、5 または 5.1 mm ピッチの標準マーカーを追加で取り付けることができます。斜め型ホルダーはオプションで一緒にスナップ可能で、Klippon® コネクトモジュラー端子台のすべての標準マーキングチャンネルに設置できます。対応マーカーの種別は、指定印字ホルダーの各アクセサリの下で確認できます。

一般注文データ

種別	BZT 1 WS 10/5	バージョン
注文番号	1805490000	アクセサリ, マーカーホルダー
GTIN (EAN)	4032248270231	
数量	100 ST	
種別	BZT 1 ZA WS 10/5	バージョン
注文番号	1805520000	アクセサリ, マーカーホルダー
GTIN (EAN)	4032248270248	
数量	100 ST	