

## ACT20M-RTI-CO-EOLP-S

Weidmüller Interface GmbH & Co. KG  
Klingenbergstraße 26  
D-32758 Detmold  
Germany

www.weidmueller.com

## 製品イメージ



## ACT20M：スリムなソリューション

- 安全で省スペース仕様 (6 mm) の絶縁および変換
- CH20M 取り付けレールバスによる電源 電圧供給装置の迅速な設置
- DIP スイッチまたは FDT/DTM ソフトウェアによる容易な設定
- ATEX、IECEX、GL、DNV など広範な承認
- 高度な干渉波の影響への耐久性

## 一般注文データ

バージョン	パッシブアイソレータ, ガルバニック絶縁なし, 出力電流ループ電源供給, 入力: 温度, PT100, 出力: 4-20 mA
注文番号	<a href="#">1435610000</a>
種別	ACT20M-RTI-CO-EOLP-S
GTIN (EAN)	4050118240528
数量	1 items

## ACT20M-RTI-CO-EOLP-S

Weidmüller Interface GmbH & Co. KG  
Klingenbergstraße 26  
D-32758 Detmold  
Germany

www.weidmueller.com

## 技術データ

## 承認

MAMID承認件数



IECEX



ROHS

適合

UL File Number Search

[UL ウェブサイト](#)

証明書番号 (cULus)

E337701

## 寸法と重量

深さ	114.3 mm	奥行き (インチ)	4.5 inch
高さ	112.5 mm	高さ (インチ)	4.4291 inch
幅	6.1 mm	幅 (インチ)	0.2402 inch
正味重量	80 g		

## 温度

保管温度	-40 °C...85 °C	動作温度	-25 °C...70 °C
動作温度時の湿度	0 ~ 95% (結露なし)	湿度	相対湿度40°C/93%、結露なし

## 失敗の確率

MTBF 227 a

## 環境製品コンプライアンス

RoHS 対応状況	準拠 (免除あり)
RoHS 適用除外 (該当する場合/既知の場合)	7a, 7cl
REACH SVHC	Lead 7439-92-1
SCIP	2f6dd957-421a-46db-a0c2-cf1609156924

## 入力

センサー	PT100 (2-/3-/4- wire)	数値入力	1
測定回路のライン抵抗	50 Ω @ RTD (Pt100), 10 kΩ @ TC (J, K)	温度入力範囲	設定可能, PT100: -200...+850 °C, 最小測定範囲 10°C (RTD)
センサーケーブル抵抗の影響	<0.002 Ω/Ω		

## 出力

出力数	1	負荷インピーダンス電圧	≥ 10kΩ
負荷インピーダンス電流	≤ 600 Ω	断線検出	はい, 設定可能, 3.5 mA / 23 mA / なし
種別	パッシブ, 接続コントロールがアクティブであること	出力電流	4...20 mA, ループ駆動式
電源電圧 (出力)	16.8 V...31.2 V		

## 一般データ

精度	絶対精度: 測定範囲の<±0.1%, 基本精度: <±0.2°C
保護度合い	IP20
電源電圧	出力ループ電源供給, 6...35 V
冷接点補償エラー	±(2.0 °C + 0.4 °C x Δt) Δt = 内部温度 - 周囲温度

作成日 17.03.2026 05:36:31 MEZ

カタログステータス / 図面

## ACT20M-RTI-CO-EOLP-S

Weidmüller Interface GmbH &amp; Co. KG

Klingenbergstraße 26

D-32758 Detmold

Germany

www.weidmueller.com

## 技術データ

ステップ応答時間	設定可能, ≤ 30 ms, < 300 ms	
取り付けレール	TS 35	
温度係数	RTD (PT100) ≤0.01%の測定範囲/°Cまたは0.02°C / °C	
配送状況	パラメータの設定	入力
	設定	0 °C
	パラメータの設定	帯域幅
	設定	100 Hz
	パラメータの設定	出力
	設定	0...20 mA
	パラメータの設定	出力2
	設定	0...20 mA
	パラメータの設定	ノイズ抑制
	設定	50 Hz
	パラメータの設定	開始温度
	設定	-200 °C
	パラメータの設定	終了温度
	設定	0 °C
公称電力消費	0.5 VA	
設定	DIPスイッチ	
動作高度	≤ 2000 m	
消費電力、最大	0.8 W	
電力消費、種別	0.48 W	
配送状況	Input: 0 °C // Bandwidth: 100 Hz // Output: 0...20 mA // Output 2: 0...20 mA // Noise suppression: 50 Hz // Start temperature: -200 °C // End temperature: 0 °C	

## 絶縁協調

EMC 基準	IEC 61326-1	汚染度	2
ガルバニック絶縁	絶縁なし		

## Ex アプリケーションのデータ (ATEX)

マーキング	II 3 G Ex nA IIC T4 Gc	IECEx - ガス表示	Ex nA IIC T4 Gc, 規格: IEC 60079-0-15
設置場所	装置をセーフエリア、ゾーン2に設置		

## 接続データ

接続方式	ねじ接続	締付けトルク、最小	0.4 Nm
締付けトルク、最大	0.6 Nm	クランプ範囲、定格接続	2.5 mm <sup>2</sup>
クランプ範囲、最小	0.5 mm <sup>2</sup>	クランプ範囲、最大	2.5 mm <sup>2</sup>
配線接続断面 AWG、最小	AWG 30	導体接続断面積 AWG、最大	AWG 14

## EMCの適合性と承認

EMC 基準	IEC 61326-1	標準	IEC 61010-1
--------	-------------	----	-------------

## パーツの説明

製品概要	ACT20M-RTI-CO-OLP-Sパッシブコンフィギュラブル温度測定変換装置は、アナログ信号を絶縁し、変換します。アナログ RTD (種別 Pt100) ないし TC (種別 J、K) 入力信号は、線形変換されてアナログ出力信号となり、電気的分離されます。電源は出力測定回路 (出力ループ電力) から供給されます。 ACT20M-RTI-CO-EOLP-S パッシブ設定可能な温度測定変換装置は、電気的分離および TC 入力を備えていません。
------	--

**ACT20M-RTI-CO-EOLP-S**

**Weidmüller Interface GmbH & Co. KG**  
Klingenbergstraße 26  
D-32758 Detmold  
Germany

[www.weidmueller.com](http://www.weidmueller.com)

技術データ

分類

ETIM 8.0	EC002919	ETIM 9.0	EC002919
ETIM 10.0	EC002919	ECLASS 14.0	27-21-01-29
ECLASS 15.0	27-21-01-29		

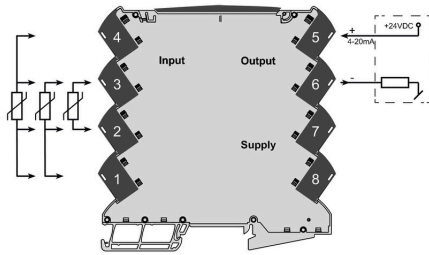
ACT20M-RTI-CO-EOLP-S

Weidmüller Interface GmbH & Co. KG  
 Klingenbergstraße 26  
 D-32758 Detmold  
 Germany

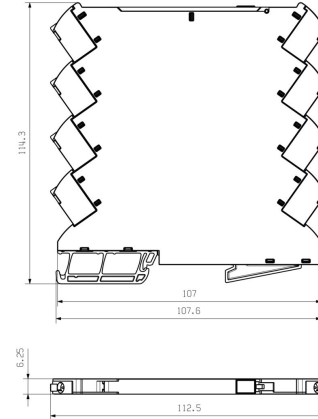
www.weidmueller.com

図面

接続図



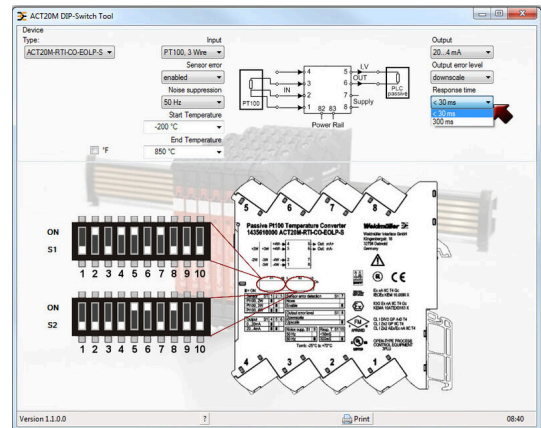
寸法図



DIP switch setting

EOLP & TC element type	PT100 - 3 Wire		PT100 - 4 Wire		K (external EOLP)		J (external EOLP)		K (external EOLP)	
	Min.	Max.	Min.	Max.	Min.	Max.	Min.	Max.	Min.	Max.
Temperature range [°C]	-200	500	-200	500	-200	500	-200	500	-200	500
Output	0	20	0	20	0	20	0	20	0	20
Sensor error detection	ON	OFF	ON	OFF	ON	OFF	ON	OFF	ON	OFF
Output error level	ON	OFF	ON	OFF	ON	OFF	ON	OFF	ON	OFF
Noise suppression	ON	OFF	ON	OFF	ON	OFF	ON	OFF	ON	OFF
Response time	ON	OFF	ON	OFF	ON	OFF	ON	OFF	ON	OFF

example for DIP switch setting  
 (with ACT20M tool software)



example for DIP switch setting  
 (with ACT20M tool software)

**ACT20M-RTI-CO-EOLP-S**

**Weidmüller Interface GmbH & Co. KG**  
Klingenbergstraße 26  
D-32758 Detmold  
Germany

[www.weidmueller.com](http://www.weidmueller.com)

## ACT20M-RTI-CO-EOLP-S

Weidmüller Interface GmbH & Co. KG  
Klingenbergstraße 26  
D-32758 Detmold  
Germany

## アクセサリ

www.weidmueller.com

## 空白



MultiFitは、他の端子製品に対して使用されるワイドミュラーのマーカースystemです。ワイドミュラー Dekafix と同様に、MultiFit シリーズのマーカースystemは標準印刷ですぐに使用できます。

MultiFit の初回利用時に使用する端子でサンプルマーカースystemを使用してテストを行うことを推奨します。

- ひとつのマーカースystemで、異なる種類の端子に適合します。
- 標準印字で即時使用可能なマーカースystem
- PrintJet CONNECT またはプロッタでの印刷対応の空白マーカースystem
- お客様の CAE データ、または仕様に準拠した個別印刷マーカースystemを送付
- 全アプリケーションに対してひとつのマーキングシステム

カスタム印字の場合：お客様のラベリング仕様に関しては、当社のラベリングソフトウェア、M-PrintPRO または M-PrintPRO Online (インストール未実施) のファイルをお送りください。

## 一般注文データ

種別	MF 5/7.5 MC NE WS	バージョン
注文番号	<a href="#">1877680000</a>	MultiFit, 端子マーカースystem, 5 x 7.5 mm, ピッチ (mm) (P): 7.50 アデル
GTIN (EAN)	4032248468270	RKW, フェニックス, 白色
数量	320 ST	