



柔軟性

4 種のモジュールサイズは、個別のプラグソリューションに適しており、大量のスペースを節約します。また、ピッチを小さくすることで、形状の最適化も実現しました。

一般注文データ

バージョン	電源モジュール, 690 V, 40 A, 極数: 3, クリンプ接続, メス型, 必要なプラグインスロット: 1
注文番号	1429350000
種別	HDC MHX 3 FC
GTIN (EAN)	4050118233476
数量	1 items

技術データ

承認

MAMID承認件数



ROHS 適合

UL File Number Search [UL ウェブサイト](#)

証明書番号 (cURus) E92202

寸法と重量

深さ	34 mm	奥行き (インチ)	1.3386 inch
高さ	43 mm	高さ (インチ)	1.6929 inch
幅	14.5 mm	幅 (インチ)	0.5709 inch
正味重量	8.19 g		

温度

制限温度 -40 °C ... 125 °C

環境製品コンプライアンス

RoHS 対応状況	準拠 (免除なし)
REACH SVHC	Potassium perfluorobutane sulfonate 29420-49-3
SCIP	1609748e-c278-4c9b-b3d1-e6215d2988cd

一般データ

極数	3	UL 94 可燃性等級	V-0
絶縁抵抗	1012 Ω	プラグイン回数	≥ 500
種別	メス型	サージ電圧カテゴリー	III
汚染度	3	基本材質	ポリカーボネート、ガラス繊維強化
シリーズ	ModuPlug	定格電圧 (DIN EN 61984)	690 V
UL/CSAに準拠した定格電圧	600 V	定格インパルス電圧 (DIN EN 61984)	8 kV
定格電流 (DIN EN 61984)	40 A	必要なプラグインスロット	1

PE接続データ

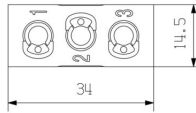
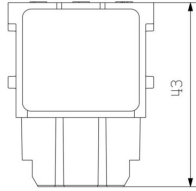
接続種別 PE モジュールフレームによる
ネジ接続

バージョン

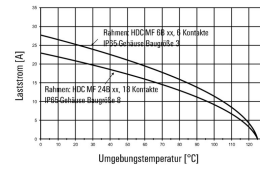
導体接続断面積 AWG、最大	AWG 8	被覆剥き長さ、定格接続	8 mm
接続方式	クリンプ接続	配線接続断面積 AWG、最小	AWG 16
導体断面、最大	10 mm ²	導体断面、最小	1.5 mm ²

分類

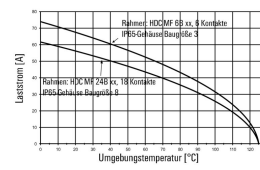
ETIM 8.0	EC000438	ETIM 9.0	EC000438
ETIM 10.0	EC000438	ECLASS 14.0	27-44-02-17
ECLASS 15.0	27-44-02-17		



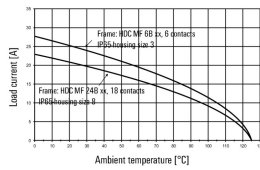
HDC-MHX 3-Module im IP65-Gehäuse,
 Leiter H07V-K1,5:



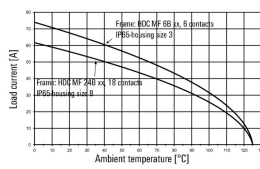
HDC-MHX 3-Module im IP65-Gehäuse,
 Leiter H07V-K10:



HDC-MHX 3-modules in the IP65-housing,
 Conductor H07V-K1,5:



HDC-MHX 3-modules in the IP65-housing,
 Conductor H07V-K10:



HDC MHX 3 FC

Weidmüller Interface GmbH & Co. KG
Klingenbergstraße 26
D-32758 Detmold
Germany

www.weidmueller.com

アクセサリ

クリンプ接点 HX

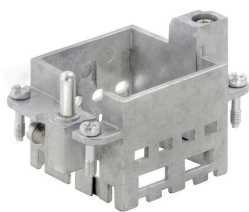
クリンプは、安全で信頼性の高い、配線と接点間の電気的および機械的接続を提供します。最適なクリンプ接続は、高气密性および耐食性を有します。



一般注文データ

種別	HDC C HX BM1.5AG	バージョン
注文番号	1002950000	HDCコネクタ, クリンプコンタクト, MixMate, メス型, 導体断面、最大:
GTIN (EAN)	4032248697236	1.5, 回転, 銅合金
数量	25 ST	
種別	HDC C HX BM2.5AG	バージョン
注文番号	1002960000	HDCコネクタ, クリンプコンタクト, MixMate, メス型, 導体断面、最大:
GTIN (EAN)	4032248697243	2.5, 回転, 銅合金
数量	25 ST	
種別	HDC C HX BM4.0AG	バージョン
注文番号	1002970000	HDCコネクタ, クリンプコンタクト, HQ, MixMate, メス型, 導体断面、
GTIN (EAN)	4032248697250	最大: 4, 回転, 銅合金
数量	25 ST	
種別	HDC C HX BM6.0AG	バージョン
注文番号	1002980000	HDCコネクタ, クリンプコンタクト, MixMate, メス型, 導体断面、最大:
GTIN (EAN)	4032248697267	6, 回転, 銅合金
数量	25 ST	
種別	HDC C MHX BM10.0AG	バージョン
注文番号	2494560000	HDCコネクタ, クリンプコンタクト, MHX, メス型, 導体断面、最大: 8,
GTIN (EAN)	4050118504538	回転, 銅合金
数量	25 ST	

標準



簡易性
革新的なスライド式フレームは、開閉のロックイン位置が2つに定義されています。これにより、ツールを使わずに簡単にモジュールを組み立てることができるようになりました。

一般注文データ

種別	HDC MF 6B AB	バージョン
注文番号	1428920000	フレーム
GTIN (EAN)	4050118233414	
数量	1 ST	

HDC MHX 3 FC

Weidmüller Interface GmbH & Co. KG
Klingenbergstraße 26
D-32758 Detmold
Germany

www.weidmueller.com

アクセサリ

種別	HDC MF 6B BA	バージョン
注文番号	1428940000	フレーム
GTIN (EAN)	4050118233353	
数量	1 ST	
種別	HDC MF 10B AC	バージョン
注文番号	1428960000	フレーム
GTIN (EAN)	4050118233223	
数量	1 ST	
種別	HDC MF 10B CA	バージョン
注文番号	1428980000	フレーム
GTIN (EAN)	4050118233278	
数量	1 ST	
種別	HDC MF 16B AD	バージョン
注文番号	1429010000	フレーム
GTIN (EAN)	4050118233315	
数量	1 ST	
種別	HDC MF 16B DA	バージョン
注文番号	1429030000	フレーム
GTIN (EAN)	4050118233407	
数量	1 ST	
種別	HDC MF 24B AF	バージョン
注文番号	1429050000	フレーム
GTIN (EAN)	4050118233285	
数量	1 ST	
種別	HDC MF 24B FA	バージョン
注文番号	1429070000	フレーム
GTIN (EAN)	4050118233520	
数量	1 ST	

対応

電気モジュール



柔軟性

4 種のモジュールサイズは、個別のプラグソリューションに適しており、大量のスペースを節約します。また、ピッチを小さくすることで、形状の最適化も実現しました。

一般注文データ

種別	HDC MHX 3 MC	バージョン
注文番号	1429340000	電源モジュール, 690 V, 40 A, 極数: 3, クリンプ接続, ピン, 必要なブラ
GTIN (EAN)	4050118233599	グインスロット: 1
数量	1 ST	