

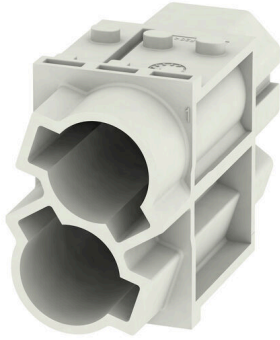
## HDC MHP 100 FC

Weidmüller Interface GmbH &amp; Co. KG

Klingenbergstraße 26

D-32758 Detmold

Germany

[www.weidmueller.com](http://www.weidmueller.com)

## 柔軟性

4 種のモジュールサイズは、個別のプラグソリューションに適しており、大量のスペースを節約します。また、ピッチを小さくすることで、形状の最適化も実現しました。

## 一般注文データ

バージョン	電源モジュール, 1000 V, 100 A, 極数: 2, クリンプ接続, メス型, 必要なプラグインスロット: 1.5
注文番号	<a href="#">1429080000</a>
種別	HDC MHP 100 FC
GTIN (EAN)	4050118233513
数量	1 items

## HDC MHP 100 FC

Weidmüller Interface GmbH & Co. KG  
Klingenbergstraße 26  
D-32758 Detmold  
Germany

www.weidmueller.com

## 技術データ

## 承認

MAMID承認件数



ROHS 適合  
UL File Number Search [UL ウェブサイト](#)  
証明書番号 (cURus) E92202

## 寸法と重量

深さ	34 mm	奥行き (インチ)	1.3386 inch
高さ	50.9 mm	高さ (インチ)	2.0039 inch
幅	21.85 mm	幅 (インチ)	0.8602 inch
正味重量	14.16 g		

## 温度

制限温度 -40 °C ... 125 °C

## 環境製品コンプライアンス

RoHS 対応状況 準拠 (免除なし)  
REACH SVHC Potassium perfluorobutane sulfonate 29420-49-3  
SCIP 1609748e-c278-4c9b-b3d1-e6215d2988cd

## 一般データ

極数	2	
UL 94 可燃性等級	V-0	
絶縁抵抗	1012 Ω	
プラグイン回数	≥ 500	
種別	メス型	
サージ電圧カテゴリー	III	
汚染度	3	
基本材質	ポリカーボネート、ガラス繊維強化	
シリーズ	ModuPlug	
定格電圧 (DIN EN 61984)	1000 V	
UL/CSAに準拠した定格電圧	600 V	
定格インパルス電圧 (DIN EN 61984)	8 kV	
定格電流 (DIN EN 61984)	100 A	
定格電流 (UR)	導体接続断面積 AWG	AWG 2
	定格電流	164 A
	導体接続断面積 AWG	AWG 4
	定格電流	114 A
	導体接続断面積 AWG	AWG 6
	定格電流	99 A
	導体接続断面積 AWG	AWG 8
	定格電流	73 A
定格電流 (cUR)	導体接続断面積 AWG	AWG 2
	定格電流	83 A
	導体接続断面積 AWG	AWG 4
	定格電流	57 A
	導体接続断面積 AWG	AWG 6
	定格電流	50 A
	導体接続断面積 AWG	AWG 8
	定格電流	

## HDC MHP 100 FC

Weidmüller Interface GmbH & Co. KG  
Klingenbergstraße 26  
D-32758 Detmold  
Germany

www.weidmueller.com

## 技術データ

必要なプラグインスロット	定格電流	38 A	
1.5			
<b>PE接続データ</b>			
接続種別 PE	モジュールフレームによる ネジ接続		
<b>バージョン</b>			
接続方式	クリンプ接続	導体断面、最大	35 mm <sup>2</sup>
導体断面、最小	10 mm <sup>2</sup>		
<b>分類</b>			
ETIM 8.0	EC000438	ETIM 9.0	EC000438
ETIM 10.0	EC000438	ECLASS 14.0	27-44-02-17
ECLASS 15.0	27-44-02-17		

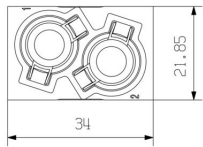
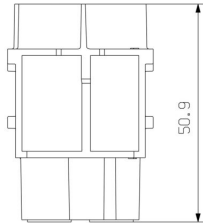
HDC MHP 100 FC

Weidmüller Interface GmbH & Co. KG  
 Klingenbergstraße 26  
 D-32758 Detmold  
 Germany

www.weidmueller.com

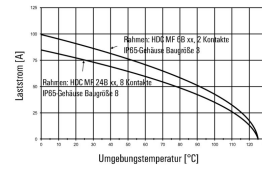
図面

図面

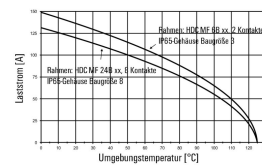


定格低減曲線

HDC-MHP100-Module im IP65-Gehäuse,  
 Leiter H07V-K10:

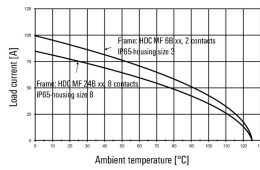


HDC-MHP100-Module im IP65-Gehäuse,  
 Leiter H07V-K35:

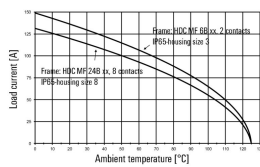


定格低減曲線

HDC-MHP100-modules in the IP65-housing,  
 Conductor H07V-K10:



HDC-MHP100-modules in the IP65-housing,  
 Conductor H07V-K35:



## HDC MHP 100 FC

Weidmüller Interface GmbH & Co. KG  
Klingenbergstraße 26  
D-32758 Detmold  
Germany

www.weidmueller.com

## アクセサリ

## 100 A クリンプ接点

クリンプは、安全で信頼性の高い、配線と接点間の電気的および機械的接続を提供します。最適なクリンプ接続は、高气密性および耐食性を有します。



## 一般注文データ

種別	HDC MHP100 F 10	バージョン
注文番号	<a href="#">1435790000</a>	メス型, 銀色, 10 - 10 mm <sup>2</sup>
GTIN (EAN)	4050118240580	
数量	10 ST	
種別	HDC MHP100 F 16	バージョン
注文番号	<a href="#">1435810000</a>	メス型, 銀色, 16 - 16 mm <sup>2</sup>
GTIN (EAN)	4050118240757	
数量	10 ST	
種別	HDC MHP100 F 25	バージョン
注文番号	<a href="#">1435820000</a>	メス型, 銀色, 25 - 25 mm <sup>2</sup>
GTIN (EAN)	4050118240801	
数量	10 ST	
種別	HDC MHP100 F 35	バージョン
注文番号	<a href="#">1435830000</a>	メス型, 銀色, 35 - 35 mm <sup>2</sup>
GTIN (EAN)	4050118240696	
数量	10 ST	

## その他



ヘビーデューティコネクタに加え、RockStar® には、効果的、機能的、安全なシステムケーブル配線に適したアクセサリが付属しています。例えば、コーディングシステム、シールドクランプ、カバープレート、交換シールが挙げられます。

## 一般注文データ

種別	HDC MHP100 REMOVAL TOOL	バージョン
注文番号	<a href="#">1480380000</a>	ModuPlug, 接点解除ツール
GTIN (EAN)	4050118288933	
数量	1 ST	

## HDC MHP 100 FC

Weidmüller Interface GmbH & Co. KG  
Klingenbergstraße 26  
D-32758 Detmold  
Germany

[www.weidmueller.com](http://www.weidmueller.com)

## 対応

## 電気モジュール



## 柔軟性

4 種のモジュールサイズは、個別のプラグソリューションに適しており、大量のスペースを節約します。また、ピッチを小さくすることで、形状の最適化も実現しました。

## 一般注文データ

種別	HDC MHP 100 MC	バージョン
注文番号	<a href="#">1429060000</a>	電源モジュール, 1000 V, 100 A, 極数: 2, クリンプ接続, オス型, 必要な
GTIN (EAN)	4050118233292	プラグインスロット: 1.5
数量	1 ST	