

HDC MHX 4P MC

Weidmüller Interface GmbH & Co. KG

Klingenbergstraße 26

D-32758 Detmold

Germany

www.weidmueller.com



柔軟性

4 種のモジュールサイズは、個別のプラグソリューションに適しており、大量のスペースを節約します。また、ピッチを小さくすることで、形状の最適化も実現しました。

一般注文データ

バージョン	電源モジュール, 830 V, 40 A, 極数: 4, クリンプ接続, ピン, 必要なプラグインスロット: 1
注文番号	1428950000
種別	HDC MHX 4P MC
GTIN (EAN)	4050118233339
数量	1 items

HDC MHX 4P MC

Weidmüller Interface GmbH & Co. KG
Klingenbergstraße 26
D-32758 Detmold
Germany

www.weidmueller.com

技術データ

承認

MAMID承認件数



ROHS 適合

UL File Number Search [ULウェブサイト](#)

証明書番号 (cURus) E92202

寸法と重量

深さ	34 mm	奥行き (インチ)	1.3386 inch
高さ	48.1 mm	高さ (インチ)	1.8937 inch
幅	14.5 mm	幅 (インチ)	0.5709 inch
正味重量	12.36 g		

温度

制限温度 -40 °C ... 125 °C

環境製品コンプライアンス

RoHS 対応状況	準拠 (免除なし)
REACH SVHC	Potassium perfluorobutane sulfonate 29420-49-3
SCIP	1609748e-c278-4c9b-b3d1-e6215d2988cd

一般データ

極数	4	UL 94 可燃性等級	V-0
絶縁抵抗	1012 Ω	プラグング回数	≥ 500
種別	ピン	サージ電圧カテゴリ	III
汚染度	3	基本材質	ポリカーボネート、ガラス 繊維強化
シリーズ	ModuPlug	定格電圧 (DIN EN 61984)	830 V
UL/CSAに準拠した定格電圧	600 V	定格インパルス電圧 (DIN EN 61984)	8 kV
定格電流 (DIN EN 61984)	40 A	必要なプラグインスロット	1

PE接続データ

接続種別 PE モジュールフレームによる
ネジ接続

バージョン

導体接続断面積 AWG、最大	AWG 10	被覆剥き長さ、定格接続	8 mm
接続方式	クリンプ接続	配線接続断面積 AWG、最小	AWG 16
導体断面、最大	6 mm ²	導体断面、最小	1.5 mm ²

分類

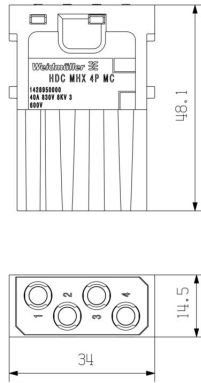
ETIM 8.0	EC000438	ETIM 9.0	EC000438
ETIM 10.0	EC000438	ECLASS 14.0	27-44-02-17
ECLASS 15.0	27-44-02-17		

HDC MHX 4P MC

Weidmüller Interface GmbH & Co. KG
 Klingenbergstraße 26
 D-32758 Detmold
 Germany

図面

www.weidmueller.com



HDC-ModuPlug - HDC-MHX 4P - Module im IP65-Gehäuse / H07V-K6,0 / 8 bzw. 24 Pole

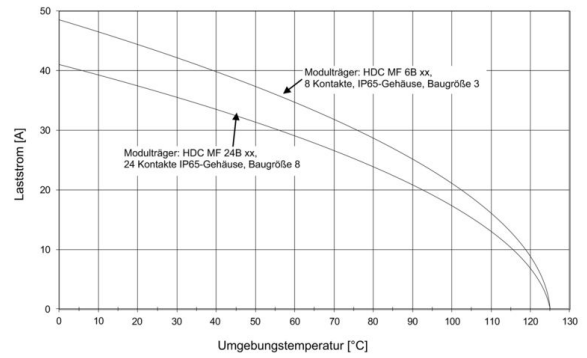


Abb. 006-04-03. Deratingkurve HDC-MHX 4P-Module im IP65-Gehäuse, Leiter H07V-K6,0

HDC-ModuPlug - HDC-MHX 4P - Module im IP65-Gehäuse / H07V-K1,5 / 8 bzw. 24 Pole

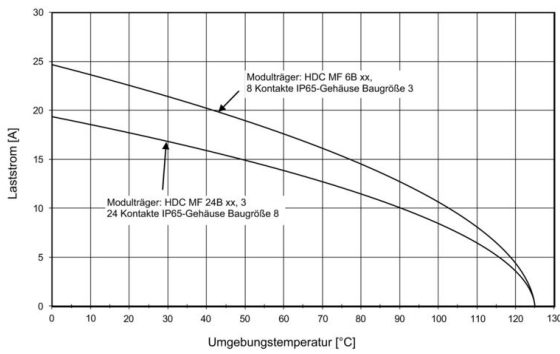


Abb. 006-04-02. Deratingkurve HDC-MHX 4P-Module im IP65-Gehäuse, Leiter H05V-K0,5

HDC-ModuPlug - HDC-MHX 4P - modules in the IP65-housing / H07V-K1,5 / 8 or 24 poles

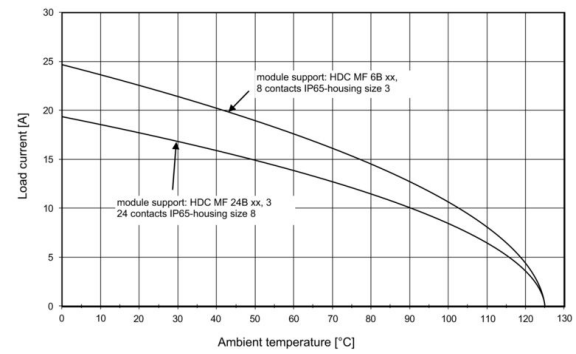


Illustration 006-04-02. derating curve HDC-MHX 4P-modules in the IP65-housing, conductor H05V-K0,5

HDC-ModuPlug - HDC-MHX 4P - modules in the IP65-housing / H07V-K6,0 / 8 or 24 poles

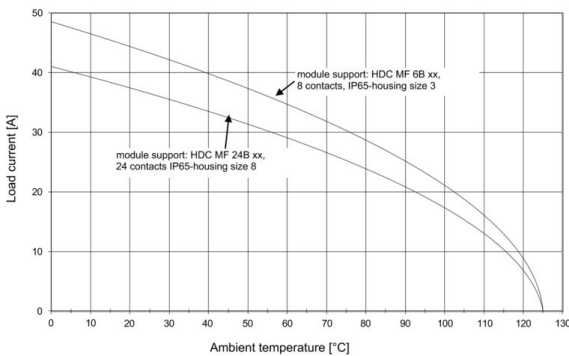


Illustration 006-04-03. derating curve HDC-MHX 4P-modules in the IP65-housing, conductor H07V-K6,0

HDC MHX 4P MC

Weidmüller Interface GmbH & Co. KG

Klingenbergstraße 26

D-32758 Detmold

Germany

アクセサリ

www.weidmueller.com

クリンプ接点 HX

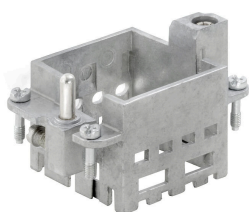
クリンプは、安全で信頼性の高い、配線と接点間の電気的および機械的接続を提供します。最適なクリンプ接続は、高气密性および耐食性を有します。



一般注文データ

種別	HDC C HX SM1.5AG	バージョン
注文番号	1002910000	HDCコネクタ, クリンプコンタクト, MixMate, オス型, 導体断面、最大:
GTIN (EAN)	4032248697090	1.5, 回転, 銅合金
数量	25 ST	
種別	HDC C HX SM2.5AG	バージョン
注文番号	1002920000	HDCコネクタ, クリンプコンタクト, MixMate, オス型, 導体断面、最大:
GTIN (EAN)	4032248697106	2.5, 回転, 銅合金
数量	25 ST	
種別	HDC C HX SM4.0AG	バージョン
注文番号	1002930000	HDCコネクタ, クリンプコンタクト, MixMate, オス型, 導体断面、最大:
GTIN (EAN)	4032248697212	4, 回転, 銅合金
数量	25 ST	
種別	HDC C HX SM6.0AG	バージョン
注文番号	1002940000	HDCコネクタ, クリンプコンタクト, MixMate, オス型, 導体断面、最大:
GTIN (EAN)	4032248697229	6, 回転, 銅合金
数量	25 ST	

標準



簡易性
革新的なスライド式フレームは、開閉のロックイン位置が2つに定義されています。これにより、ツールを使わずに簡単にモジュールを組み立てることができるようになりました。

一般注文データ

種別	HDC MF 6B AB	バージョン
注文番号	1428920000	フレーム
GTIN (EAN)	4050118233414	
数量	1 ST	
種別	HDC MF 6B BA	バージョン
注文番号	1428940000	フレーム
GTIN (EAN)	4050118233353	
数量	1 ST	

HDC MHX 4P MC

Weidmüller Interface GmbH & Co. KG
Klingenbergstraße 26
D-32758 Detmold
Germany

www.weidmueller.com

アクセサリ

種別	HDC MF 10B AC	バージョン
注文番号	1428960000	フレーム
GTIN (EAN)	4050118233223	
数量	1 ST	
種別	HDC MF 10B CA	バージョン
注文番号	1428980000	フレーム
GTIN (EAN)	4050118233278	
数量	1 ST	
種別	HDC MF 16B AD	バージョン
注文番号	1429010000	フレーム
GTIN (EAN)	4050118233315	
数量	1 ST	
種別	HDC MF 16B DA	バージョン
注文番号	1429030000	フレーム
GTIN (EAN)	4050118233407	
数量	1 ST	
種別	HDC MF 24B AF	バージョン
注文番号	1429050000	フレーム
GTIN (EAN)	4050118233285	
数量	1 ST	
種別	HDC MF 24B FA	バージョン
注文番号	1429070000	フレーム
GTIN (EAN)	4050118233520	
数量	1 ST	

HDC MHX 4P MC

Weidmüller Interface GmbH & Co. KG
Klingenbergstraße 26
D-32758 Detmold
Germany

www.weidmuller.com

対応

電気モジュール



柔軟性

4 種のモジュールサイズは、個別のプラグソリューションに適しており、大量のスペースを節約します。また、ピッチを小さくすることで、形状の最適化も実現しました。

一般注文データ

種別	HDC MHX 4P FC	バージョン
注文番号	1428970000	電源モジュール, 830 V, 40 A, 極数: 4, クリンプ接続, メス型, 必要なプラグインスロット: 1
GTIN (EAN)	4050118233308	
数量	1 ST	