

## HDC MHD 12 MC

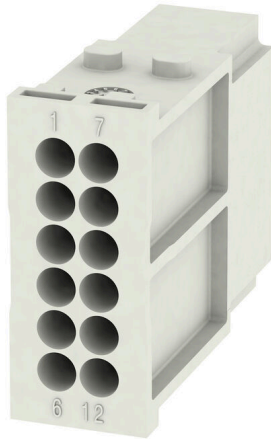
Weidmüller Interface GmbH &amp; Co. KG

Klingenbergstraße 26

D-32758 Detmold

Germany

www.weidmueller.com



## 柔軟性

4 種のモジュールサイズは、個別のプラグソリューションに適しており、大量のスペースを節約します。また、ピッチを小さくすることで、形状の最適化も実現しました。

## 一般注文データ

バージョン	信号モジュール, 250 V, 10 A, 極数: 12, クリンプ接続, オス型, 必要なプラグインスロット: 1
注文番号	<a href="#">1428840000</a>
種別	HDC MHD 12 MC
GTIN (EAN)	4050118232998
数量	1 items

## HDC MHD 12 MC

Weidmüller Interface GmbH & Co. KG  
Klingenbergstraße 26  
D-32758 Detmold  
Germany

www.weidmueller.com

## 技術データ

## 承認

MAMID承認件数



ROHS 適合

UL File Number Search [UL ウェブサイト](#)

証明書番号 (cURus) E92202

## 寸法と重量

深さ	34 mm	奥行き (インチ)	1.3386 inch
高さ	38.9 mm	高さ (インチ)	1.5315 inch
幅	14.5 mm	幅 (インチ)	0.5709 inch
正味重量	9.74 g		

## 温度

制限温度 -40 °C ... 125 °C

## 環境製品コンプライアンス

RoHS 対応状況 準拠 (免除なし)

REACH SVHC Potassium perfluorobutane sulfonate 29420-49-3

SCIP 1609748e-c278-4c9b-b3d1-e6215d2988cd

## 一般データ

極数	12	UL 94 可燃性等級	V-0
絶縁抵抗	1012 Ω	プラグング回数	≥ 500
種別	オス型	サージ電圧カテゴリ	III
汚染度	3	基本材質	ポリカーボネート、ガラス 繊維強化
シリーズ	ModuPlug	定格電圧 (DIN EN 61984)	250 V
UL/CSAに準拠した定格電圧	600 V	定格インパルス電圧 (DIN EN 61984)	4 kV
定格電流 (DIN EN 61984)	10 A	必要なプラグインスロット	1

## PE接続データ

接続種別 PE モジュールフレームによる  
ネジ接続

## バージョン

導体接続断面積 AWG、最大	AWG 14	被覆剥き長さ、定格接続	8 mm
接続方式	クリンプ接続	配線接続断面積 AWG、最小	AWG 26
導体断面、最大	2.5 mm <sup>2</sup>	導体断面、最小	0.14 mm <sup>2</sup>

## 分類

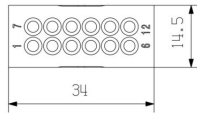
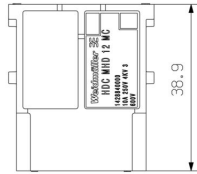
ETIM 8.0	EC000438	ETIM 9.0	EC000438
ETIM 10.0	EC000438	ECLASS 14.0	27-44-02-17
ECLASS 15.0	27-44-02-17		

HDC MHD 12 MC

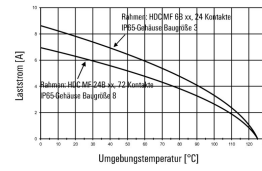
Weidmüller Interface GmbH & Co. KG  
 Klingenbergstraße 26  
 D-32758 Detmold  
 Germany

www.weidmueller.com

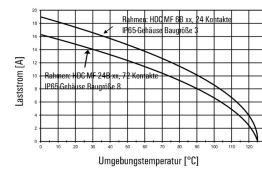
図面



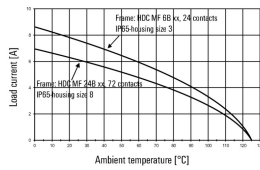
HDC-MHD 12-Module im IP65-Gehäuse,  
 Leiter H05V-K0,5:



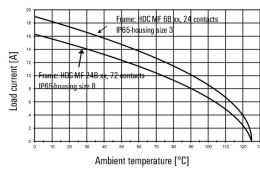
HDC-MHD 12-Module im IP65-Gehäuse,  
 Leiter H07V-K2,5:



HDC-MHD 12-modules in the IP65-housing,  
 Conductor H05V-K0,5:



HDC-MHD 12-modules in the IP65-housing,  
 Conductor H07V-K2,5:



## HDC MHD 12 MC

Weidmüller Interface GmbH & Co. KG  
Klingenbergstraße 26  
D-32758 Detmold  
Germany

## アクセサリ

www.weidmueller.com

## クリンプ接続 HD



クリンプは、安全で信頼性の高い、配線と接点間の電気的および機械的接続を提供します。最適なクリンプ接続は、高気密性および耐食性を有します。

## 一般注文データ

種別	HDC-C-HD-SM0.14-0.37AG	バージョン
注文番号	<a href="#">1651520000</a>	HDCコネクタ, クリンプコンタクト, HD, HDD, HQ, MixMate, オス型,
GTIN (EAN)	4008190400194	導体断面、最大: 0.37, 回転, 銅合金
数量	100 ST	
種別	HDC-C-HD-SM0.14-0.37AU	バージョン
注文番号	<a href="#">1651620000</a>	HDCコネクタ, クリンプコンタクト, HD, HDD, HQ, MixMate, オス型,
GTIN (EAN)	4008190400293	導体断面、最大: 0.37, 回転, 銅合金
数量	100 ST	
種別	HDC-C-HD-SM0.5AG	バージョン
注文番号	<a href="#">1651530000</a>	HDCコネクタ, クリンプコンタクト, HD, HDD, HQ, MixMate, オス型,
GTIN (EAN)	4008190400200	導体断面、最大: 0.5, 回転, 銅合金
数量	100 ST	
種別	HDC-C-HD-SM0.5AU	バージョン
注文番号	<a href="#">1651630000</a>	HDCコネクタ, クリンプコンタクト, HD, HDD, HQ, MixMate, オス型,
GTIN (EAN)	4008190400309	導体断面、最大: 0.5, 回転, 銅合金
数量	100 ST	
種別	HDC-C-HD-SM0.75-1.00AG	バージョン
注文番号	<a href="#">1601750000</a>	HDCコネクタ, クリンプコンタクト, HD, HDD, HQ, MixMate, オス型,
GTIN (EAN)	4008190134280	導体断面、最大: 1, 回転, 銅合金
数量	100 ST	
種別	HDC-C-HD-SM0.75-1.00AU	バージョン
注文番号	<a href="#">1651640000</a>	HDCコネクタ, クリンプコンタクト, HD, HDD, HQ, MixMate, オス型,
GTIN (EAN)	4008190400316	導体断面、最大: 1, 回転, 銅合金
数量	100 ST	
種別	HDC-C-HD-SM1.5AG	バージョン
注文番号	<a href="#">1651550000</a>	HDCコネクタ, クリンプコンタクト, HD, HDD, HQ, MixMate, オス型,
GTIN (EAN)	4008190400224	導体断面、最大: 1.5, 回転, 銅合金
数量	100 ST	
種別	HDC-C-HD-SM1.5AU	バージョン
注文番号	<a href="#">1651650000</a>	HDCコネクタ, クリンプコンタクト, HD, HDD, HQ, MixMate, オス型,
GTIN (EAN)	4008190400323	導体断面、最大: 1.5, 回転, 銅合金
数量	100 ST	
種別	HDC-C-HD-SM2.5AG	バージョン
注文番号	<a href="#">1651560000</a>	HDCコネクタ, クリンプコンタクト, HD, HDD, HQ, MixMate, オス型,
GTIN (EAN)	4008190400231	導体断面、最大: 2.5, 回転, 銅合金
数量	100 ST	
種別	HDC-C-HD-SM2.5AU	バージョン
注文番号	<a href="#">1651660000</a>	HDCコネクタ, クリンプコンタクト, HD, HDD, HQ, MixMate, オス型,
GTIN (EAN)	4008190400330	導体断面、最大: 2.5, 回転, 銅合金
数量	100 ST	

## HDC MHD 12 MC

Weidmüller Interface GmbH & Co. KG  
Klingenbergstraße 26  
D-32758 Detmold  
Germany

www.weidmueller.com

## 対応

## 電気モジュール



## 柔軟性

4 種のモジュールサイズは、個別のプラグソリューションに適しており、大量のスペースを節約します。また、ピッチを小さくすることで、形状の最適化も実現しました。

## 一般注文データ

種別	HDC MHD 12 FC	バージョン
注文番号	<a href="#">1428850000</a>	信号モジュール, 250 V, 10 A, 極数: 12, クリンプ接続, メス型, 必要なプラグインスロット: 1
GTIN (EAN)	4050118233087	
数量	1 ST	
種別	HDC MHD 12 FP	バージョン
注文番号	<a href="#">2748470000</a>	信号モジュール, 250 V, 10 A, 極数: 12, アクチュエータ付プッシュイン, メス型, 必要なプラグインスロット: 1
GTIN (EAN)	4050118890921	
数量	1 ST	