

POWER MONITOR

Weidmüller Interface GmbH & Co. KG

Klingenbergstraße 26

D-32758 Detmold

Germany

www.weidmueller.com



エネルギーメーター - ValueLine

エネルギーデータ把握の最新機能

ValueLineエネルギーメーターのパフォーマンス範囲は、エネルギー測定を中心機能を超えています。

また、さらなるエネルギー品質パラメータの決定、保存、可視化にも適しています。

無料の「ecoExplorer go」ソフトウェアは、ほとんどのタイプの製品グループで利用できます。

一方で、デバイスの構成/試運転/測定値の可視化に、また他方では、電力品質を分析に対応します。

一般注文データ

バージョン	Power measurement/display for 1-, 3-phase mains
注文番号	1423550000
種別	POWER MONITOR
GTIN (EAN)	4050118227871
数量	1 items
配送ステータス	この記事は今後ご利用いただけなくなります。
利用可能期限	2026-12-30T00:00:00+01:00

技術データ

承認

MAMID承認件数



ROHS

適合

寸法と重量

深さ	68 mm	奥行き (インチ)	2.6772 inch
高さ	96 mm	高さ (インチ)	3.7795 inch
幅	96 mm	幅 (インチ)	3.7795 inch
正味重量	427 g		

温度

保管温度	-25 °C...70 °C	動作温度	-25 °C...55 °C
湿度	相対湿度35% ~ 85%		

環境製品コンプライアンス

RoHS 対応状況	準拠
REACH SVHC	Lead 7439-92-1

技術データ

表示値	皮相電力, 有効電力, 無効電力, 力率, 電圧, 電流, 周波数, 温度	バージョン	1相、3相の主電源の電力測定/表示
保護度合い	フロントパネル: IP51, エンクロージャ: IP20	汚染度	2
定格電流	1 / 5 A	標準	IEC 61010-1
測定範囲、電圧 L ~ N、AC	0...250 V (1P3W), 0...289 V (3P4W)	測定範囲、電圧 L ~ L、AC	0...500 V
サージ電圧カテゴリー	II	電源電圧	100...240 V AC, 100...300 V DC
電源電圧	230 V	3線式	はい
4 線式システム	はい	サンプリング周波数50/60 Hz	1024 kHz
1秒当たりの測定結果	100000 ms	残留電流測定	いいえ
電流測定チャネル	3	電圧の測定精度	1 %
電流の測定精度	0.5 %	アクティブエネルギーの測定精度 (kWh, .../5 A)	計算値に対して1%
時計	はい		

測定データの記録

メモリ; 最小値と最大値	いいえ	ソフトウェア	電源モニタリングマネージャ
統合ロジック	いいえ		

通信

インターフェース	RS485: オートポー、9.6 - 115.2 kbps (プラグ可能なネジ端子)	プロトコル	Modbus RTU
----------	--	-------	------------

技術データ

電圧品質の測定

プラス、マイナス、ゼロシステム	はい	短時間の中断	はい
イベントのシーケンス記録機能	いいえ		

電圧入力測定

電圧の測定精度	1 %	3線式	はい
測定範囲、電圧 L ~ L、AC	0...500 V	測定範囲、電圧 L ~ N、AC	0...250 V (1P3W), 0...289 V (3P4W)
4 線式システム	はい		

電流入力測定

定格電流	1 / 5 A	電流測定チャネル	3
電流の測定精度	0.5 %	残留電流測定	いいえ

絶縁協調

サージ電圧カテゴリー	II	汚染度	2
------------	----	-----	---

分類

ETIM 8.0	EC002301	ETIM 9.0	EC002301
ETIM 10.0	EC002301	ECLASS 14.0	27-14-23-30
ECLASS 15.0	27-14-23-30		

入札仕様書

長体仕様	電気パラメータを測定、視覚化し、装置とシステムの電力要件を最適化する必要があります。これは、分析の後に電力節約を行うというエネルギー管理システムを確立する唯一の方法です。ワイドミュラーは設置が容易なソリューションを今すぐ提供可能です。ISO 50001 準拠のエネルギー管理システムを実装する場合、パワーモニターは、電力フローの記録、表示、および分析の要件を満たすために必要なモジュールのひとつです。 技術データ： 入力データ：測定値：有効電力、無効電力、皮相電力 最大 99.99 Hz の周波数および最大 100 °C の温度を記録 測定値：AC 正弦 (50 / 60 Hz) 指定 入力：電圧測定入力 V1、V2、V3 入力電圧範囲：0 VAC ~ 500 VAC (相 / 相) 入力電圧範囲：0 VAC ~ 300 VAC (相 / N相) 精度：入力電流範囲の 0.5 % 外部変流器経由、入力電流：8000 A (一次電	短体仕様	電力要件を最適化する測定装置
------	--	------	----------------

技術データ

流)、入力電流：5 A (二次電流)
定格測定範囲値の応答閾値：1 mA
電力測定範囲：0 ~ 9999999.9 kW
電力測定範囲：0 ~ 9999999.9 kvar
電力測定範囲：0 ~ 9999999.9 kVA
精度：1 %
インターフェース：RS-485
接続方式：ネジ端子
一般データ：幅：96 mm、高さ：96 mm
表示：LCD ディスプレイ、バックライト付ディスプレイ
給電電圧範囲：85 ~ 264 VAC
定格消費電力：5 VA、保護等級：IP51 (前部)、IP20 (後部)
電源ネットワーク種類：三相 (3 または 4 導体)、二相 (2 導体)、および単相 (1 導体)、色：黒色、適合性：CE 準拠
定格絶縁電圧：300 VAC (EN 61010-1)
過電圧カテゴリー：II、周囲温度 (動作時)：-25 °C ~ 55 °C、周囲温度 (保管 / 輸送時)：-25 °C ~ 70 °C
最大湿度 (動作時)：85 %、海拔 2000 m 未満
接続データ：より線最小断面積：0.5 mm²、より線最大断面積：2.5 mm²、単線最小断面積：0.2 mm²、単線最大断面積：4 mm²、接続種別：ネジ接続
注文詳細：種類：電力モニタ、注文番号：1423550000

POWER MONITOR

Weidmüller Interface GmbH & Co. KG
Klingenbergstraße 26
D-32758 Detmold
Germany

図面

www.weidmueller.com

Measurement items

Item	Unit	Data display range
Electric energy (import)	Active kWh	0.000 to 9999999.9
	Reactive kvarh	
	Apparent kVAh	
Electric energy (export)	Active kWh	0.000 to 9999999.9
	Reactive kvarh	
	Apparent kVAh	
Instantaneous electric power	Active kW	-99999 to 0.000 to 99999
	Reactive kvar	
	Apparent kVA	
Current	A	0.000 to 8000.0
Voltage	V	0.00 to 99999
Power factor		-1.000 to 0.000 to 1.000
Frequency	Hz	0.00 to 99.99
Conversion value		0.000 to 9999999.9
Temperature	°C	-100.0 to 0.0 to 100.0

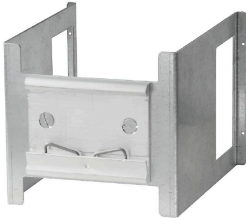
POWER MONITOR

Weidmüller Interface GmbH & Co. KG
Klingenbergstraße 26
D-32758 Detmold
Germany

www.weidmueller.com

アクセサリ

アクセサリ



一般注文データ

種別	POWER MONITOR BRACKET	バージョン
注文番号	2091060000	
GTIN (EAN)	4050118421903	
数量	1 ST	