

SAKC 10/35 2 STB4 KRG

Weidmüller Interface GmbH & Co. KG

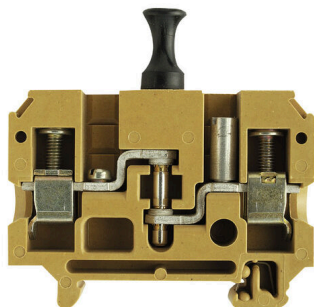
Klingenbergstraße 26

D-32758 Detmold

Germany

www.weidmueller.com

製品イメージ



図に類似

一部の用途では、テストや安全の目的で、テストポイントまたは断路要素をフィードスルー端子に追加することが妥当です。テスト断路端子を使用すれば、無電圧状態で電流回路を測定できます。断路中、空気パスおよびクリーブパスの寸法は評価されませんが、指定の定格突入電圧の強度を確認する必要があります。

一般注文データ

バージョン	テスト用断路端子, ねじ接続, ミディアムイエロー, 10 mm ² , 27 A, 500 V, 接続数: 2, レベル数: 1
注文番号	1404620000
種別	SAKC 10/35 2 STB4 KRG
GTIN (EAN)	4008190113445
数量	50 items

SAKC 10/35 2 STB4 KRG

Weidmüller Interface GmbH & Co. KG
Klingenbergstraße 26
D-32758 Detmold
Germany

www.weidmueller.com

技術データ

承認

MAMID承認件数



ROHS 適合
UL File Number Search [UL ウェブサイト](#)
証明書番号 (UR) E60693

寸法と重量

深さ	48.5 mm	奥行き (インチ)	1.9094 inch
高さ	65 mm	高さ (インチ)	2.5591 inch
幅	12 mm	幅 (インチ)	0.4724 inch
正味重量	43.54 g		

温度

保管温度	-25 °C...55 °C	周囲温度	-60 °C...85 °C
連続動作温度、最小	-60 °C	連続動作温度、最大	130 °C

環境製品コンプライアンス

RoHS 対応状況 準拠 (免除あり)
RoHS 適用除外 (該当する場合/既知の場合) 6c
REACH SVHC Lead 7439-92-1
SCIP 999cd67e-471e-4085-8dba-1342fcea86de

CSA評価データ

配線の最大断面 (CSA)	10 AWG	電圧規模C (CSA)	600 V
電流の規模C (CSA)	25 A	証明書番号 (CSA)	12400-186
電圧規模D (CSA)	600 V	電流の規模D (CSA)	5 A
配線の最小断面 (CSA)	20 AWG		

UL評価データ

導体サイズ工場配線最大 (UR)	8 AWG	電流の規模C (UR)	25 A
電圧規模C (UR)	600 V	導体サイズ工場配線最小 (UR)	26 AWG
証明書番号 (UR)	E60693	導体サイズフィールド配線最小 (UR)	22 AWG
導体サイズフィールド配線最大 (UR)	8 AWG		

クランプ用コンダクタ (定格接続)

IEC 60947-1 準拠のゲージ	B6	導体接続断面積 AWG、最大.	AWG 6
接続方向	横向きに	締め付けトルク、最大.	2.4 Nm
締め付けトルク、最小.	1.2 Nm	被覆剥き長さ	12 mm
接続方式 2	ねじ接続	接続方式	ねじ接続
接続数	2	クランプ範囲、最大	10 mm ²
クランプ範囲、最小	0.5 mm ²	クランプネジ	M 4
刃寸法	1.0 x 5.5 mm	配線接続断面 AWG、最小	AWG 14
配線接続断面、ワイヤエンドフェルール付 DIN 46228/4 の細径燃線、最大	10 mm ²	配線接続断面、ワイヤエンドフェルール付 DIN 46228/4 の細径燃線、最小	0.5 mm ²

SAKC 10/35 2 STB4 KRG

Weidmüller Interface GmbH & Co. KG

Klingenbergstraße 26

D-32758 Detmold

Germany

www.weidmueller.com

技術データ

配線接続断面、ワイヤエンドフェルール 10 mm²
付 DIN 46228/1 の細径撚線、最大配線接続断面、細径撚線、最大 10 mm²接続断面、撚線、最大 10 mm²

DMS電動ドライバーによるトルクレベル4

配線接続断面、ソリッドコア、最小 0.5 mm²配線接続断面、ワイヤエンドフェルール 0.5 mm²
付 DIN 46228/1 の細径撚線、最小配線接続断面、細径撚線、最小 0.5 mm²接続断面、撚線、最小 0.5 mm²配線接続断面ソリッドコア、最大 16 mm²接続断面、細径撚線、最小 0.5 mm²

クランプ用コンダクタ (追加接続)

導体断面、フレキシブルおよびプラス
チックカラー DIN 46228/1、追加接
続、最大 10 mm²

接続種別、追加接続

ねじ接続

システム仕様

バージョン
ねじ接続、スペーサー、ソ
ケット付き、ねじ込み可能
な交差接続用、コネクタ無
しの終端部

エンドカバープレートの要求

はい

電位数 1
レベルごとのクランプポイント数 2
内部で交差接続されたレベル
取り付けレール
PE 関数
いいえ
TS 35
いいえレベル数 1
層ごとの電位数 1
PE 接続
N 関数
PEN 関数
いいえ
いいえ

全般

導体接続断面積 AWG、最大、
配線接続断面 AWG、最小
取り付けレール
AWG 6
AWG 14
TS 35設置アドバイス
標準
直接実装
IEC 60947-7-1

材料データ

基本材質 KrG
UL 94 可燃性等級 V-0, 5VA

色 ミディアムイエロー

評価データ

定格断面 10 mm²
定格 DC 電圧 500 V
最大導体電流 27 A
IEC 60947-7-x 準拠の容量抵抗 0.56 mΩ
IEC 60947-7-xに準拠した出力損失 1.82 W定格電圧 500 V
公称電流 27 A
標準 IEC 60947-7-1
定格インパルス耐電圧 6 kV
汚染度 3

追加の技術データ

開放側面 右
爆発試験バージョン
いいえ設置アドバイス
取り付け方式
直接実装
嵌合仕様

分類

ETIM 8.0 EC000902
ETIM 10.0 EC000902
ECLASS 15.0 27-25-01-09ETIM 9.0 EC000902
ECLASS 14.0 27-25-01-09

SAKC 10/35 2 STB4 KRG

Weidmüller Interface GmbH & Co. KG

Klingenbergstraße 26

D-32758 Detmold

Germany

www.weidmueller.com

アクセサリ

プラグ接続解除

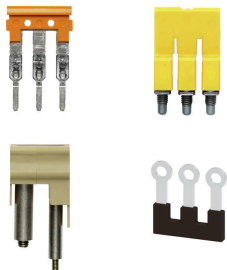


統合型接続遮断レバー付属端子台とは対照的に、当社の接続遮断プラグは、端子台と各アプリケーションを完全に取り外しでき、当社の標準ディスコネクタに代わる柔軟なソリューションを提供します。

一般注文データ

種別	QL 2 SAKA10	バージョン
注文番号	0135500000	渡り配線コネクタ (端子), ねじ込み, グレー, 32 A, 極数: 2, ピッチ (mm)
GTIN (EAN)	4008190099404	(P): 12.00, 絶縁: いいえ, 幅: 19.9 mm
数量	50 ST	
種別	QL 3 SAKA10	バージョン
注文番号	0135600000	渡り配線コネクタ (端子), ねじ込み, グレー, 36 A, 極数: 3, ピッチ (mm)
GTIN (EAN)	4008190032081	(P): 12.00, 絶縁: いいえ, 幅: 31.8 mm
数量	50 ST	

渡り配線



隣接する端子台に対する電位分布または乗算は、渡り配線を介して実現されます。また、追加の配線作業を容易に回避することができます。電極が破損しても、端子台の接触信頼性は確保されます。当社の品揃えは、モジューラー式端子台用での差し込み式でネジ固定可能な渡り配線システムを提供します。

一般注文データ

種別	QL 4 SAKA10	バージョン
注文番号	0135700000	渡り配線コネクタ (端子), ねじ込み, グレー, 36 A, 極数: 4, ピッチ (mm)
GTIN (EAN)	4008190118822	(P): 12.00, 絶縁: いいえ, 幅: 43.7 mm
数量	50 ST	
種別	QL 10 SAKA10	バージョン
注文番号	0338500000	渡り配線コネクタ (端子), ねじ込み, グレー, 57 A, 極数: 10, ピッチ (mm)
GTIN (EAN)	4008190063313	(mm) (P): 6.00, 絶縁: いいえ, 幅: 115.1 mm
数量	20 ST	

SAKC 10/35 2 STB4 KRG

Weidmüller Interface GmbH & Co. KG
 Klingenbergstraße 26
 D-32758 Detmold
 Germany

www.weidmueller.com

アクセサリ

エンドプレートと分離プレート



分離プレートとエンドプレートは端子台にとって不可欠なアクセサリです。分離プレートは、異なる電位や機能グループを光学および電氣的に分離し、安全性を高め、制御盤内部の構造を明確にします。エンドプレートは端子台列の側面を閉じ、通電部分との接触を防ぎ、清潔で安定した仕上がり ensures します。どちらのコンポーネントも、それぞれのWeidmüller端子台シリーズに正確に適合しており、安全でコンプライアンスに準拠したプロフェッショナルな配線に役立ちます。

一般注文データ

種別	AP SAKB/C/T KRG	バージョン
注文番号	0146720000	端子用エンドプレート, ダークベージュ, 黄色, 高さ: 65 mm, 幅: 3 mm,
GTIN (EAN)	4008190027995	V-0, KrG, 嵌合仕様: はい
数量	20 ST	
種別	TW SAKB/C/T	バージョン
注文番号	0242920000	仕切板 (端子), ベージュ, 高さ: 75 mm, 幅: 3 mm, V-2, KrG
GTIN (EAN)	4008190069933	
数量	20 ST	
種別	TW SAKB/C/T1	バージョン
注文番号	0242960000	仕切板 (端子), ベージュ, 高さ: 75 mm, 幅: 1.5 mm, V-2, KrG
GTIN (EAN)	4008190104092	
数量	20 ST	

テストアダプターとテストソケット



端子台とテスト機器の間の電氣的接続には、テストアダプターとテストプラグが使用されます。これにより、電気接点を配線状態で確立でき、測定を容易に行うことができます。

一般注文データ

種別	PS 4 F.STB 4	バージョン
注文番号	0299600000	テストアダプター (端子), 230 V
GTIN (EAN)	4008190074043	
数量	20 ST	
種別	STB 13.5/D6/4/M4 SAKA10	バージョン
注文番号	0135200000	SAK モデルシリーズ, ソケット
GTIN (EAN)	4008190172862	
数量	50 ST	

SAKC 10/35 2 STB4 KRG

Weidmüller Interface GmbH & Co. KG

Klingenbergstraße 26

D-32758 Detmold

Germany

www.weidmueller.com

アクセサリ

取り付けサポート

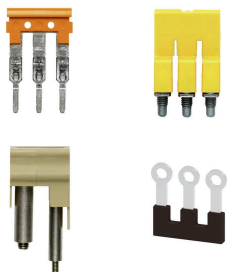


当社は、自社製品の取り扱いと補充を容易にする、幅広い取り付け関連のサポートを提供しています。各種ツールから絶縁スリーブや様々なネジまで、コンポーネントを最終的に組み合わせ、各規格や保護規制に準拠し、組み立てを容易にします。

一般注文データ

種別	SS M4 D 128-A 4	バージョン
注文番号	0136400000	ロックワッシャー, 銅
GTIN (EAN)	4008190118143	
数量	100 ST	
種別	BFSC M4X20	バージョン
注文番号	0362800000	取り付けネジ (端子), 4.00 mm, スチール, 深さ: 7 mm, 幅: 7 mm, 高さ: 20 mm
GTIN (EAN)	4008190114053	
数量	100 ST	

渡り配線



隣接する端子台に対する電位分布または乗算は、渡り配線を介して実現されます。また、追加の配線作業を容易に回避することができます。電極が破損しても、端子台の接触信頼性は確保されます。当社の品揃えは、モジューラー式端子台用での差し込み式でネジ固定可能な渡り配線システムを提供します。

一般注文データ

種別	VH 13.6/6.3/4.3	バージョン
注文番号	0299700000	接続スリーブ (端子), ねじ込み, 幅: 7 mm, 高さ: 7 mm, 深さ: 13.6 mm,
GTIN (EAN)	4008190018313	極数: 1, 銅・亜鉛
数量	50 ST	

SAKC 10/35 2 STB4 KRG

Weidmüller Interface GmbH & Co. KG

Klingenbergstraße 26

D-32758 Detmold

Germany

www.weidmueller.com

アクセサリ

カスタム印刷



Dekafix (DEK) マーカーは、全導体とプラグインコネクタ、さらに電子副次構成に対応する総合マーカーです。このシステムは短い番号ので配列に適しており、即時印刷対応マーカーの広範な範囲を対象とします。

一度の作業手順で迅速にインストールできる被覆剥きを提供します。印刷は読みやすく、コントラストも豊かで、幅は多種類が利用可能です。

- 即時使用可能なマーカーの広い対象範囲
- 迅速な設置に対応する被覆剥き
- ワイドミュラーの全ケーブルコネクタに対応する端子台マーカー

- ブランク MultiCard または標準印刷

カスタム印字の場合：お客様のラベリング仕様に関しては、当社のラベリングソフトウェア、M-PrintPRO または M-PrintPRO Online (インストール未実施) のファイルをお送りください。

一般注文データ

種別	DEK 5/6.5 MC SDR	バージョン
注文番号	1609850000	Dekafix, 端子マーカー, 5 x 6.5 mm, ピッチ (mm) (P): 6.50
GTIN (EAN)	4008190456610	Weidmueller, 顧客の仕様に準拠
数量	180 ST	

空白



Dekafix (DEK) マーカーは、全導体とプラグインコネクタ、さらに電子副次構成に対応する総合マーカーです。このシステムは短い番号ので配列に適しており、即時印刷対応マーカーの広範な範囲を対象とします。

一度の作業手順で迅速にインストールできる被覆剥きを提供します。印刷は読みやすく、コントラストも豊かで、幅は多種類が利用可能です。

- 即時使用可能なマーカーの広い対象範囲
- 迅速な設置に対応する被覆剥き
- ワイドミュラーの全ケーブルコネクタに対応する端子台マーカー

- ブランク MultiCard または標準印刷

カスタム印字の場合：お客様のラベリング仕様に関しては、当社のラベリングソフトウェア、M-PrintPRO または M-PrintPRO Online (インストール未実施) のファイルをお送りください。

一般注文データ

種別	DEK 5/6.5 MC NE WS	バージョン
注文番号	1609840000	Dekafix, 端子マーカー, 5 x 6.5 mm, ピッチ (mm) (P): 6.50
GTIN (EAN)	4008190203429	Weidmueller, 白色
数量	900 ST	

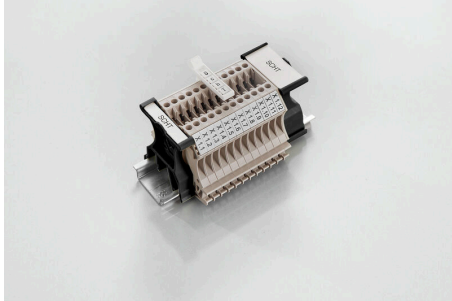
SAKC 10/35 2 STB4 KRG

Weidmüller Interface GmbH & Co. KG
 Klingenbergstraße 26
 D-32758 Detmold
 Germany

www.weidmueller.com

アクセサリ

SchT グループマーカークャリア



CHT 5 S グループタグキャリアは、TS 32 取り付けレール (G レール) または TS 35 取付レール (トップハットレール) に直接クリップ固定されています。したがって、端子とその種別に関係なく、端子ストリップにラベリングを実施できます。

SchT 5 と SchT 5S には、ESO 5、STR 5 保護ストリップが取り付けられています。

SchT7は、クランプネジに容易にアクセス可能な差し込み板対応のヒンジ付属グループタグキャリアです。

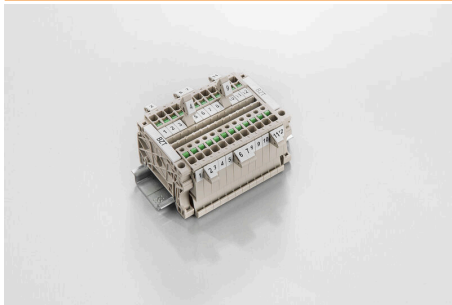
SchT 7 には、ESO 7、STR 7 の保護ストリップまたは DEK 5 が取り付けられています。

差し込み板および保護ストリップは、「アクセサリ」の下にあります。

一般注文データ

種別	SCHT 7	バージョン
注文番号	0517960000	SCHT, 端子マーカークャリア, 39.3 x 8 mm, ピッチ (mm) (P): 7.00
GTIN (EAN)	4008190001742	Weidmueller, 白色
数量	20 ST	

マーカークホルダー



マーカークホルダーは、5 または 5.1 mm ピッチの標準マーカークを追加で取り付けすることができます。斜め型ホルダーはオプションで一緒にスナップ可能で、Klippon® コネクトモジュール端子台のすべての標準マーキングチャンネルに設置できます。対応マーカークの種別は、指定印字ホルダーの各アクセサリの下で確認できます。

一般注文データ

種別	BZT 1 WS 10/5	バージョン
注文番号	1805490000	アクセサリ, マーカークホルダー
GTIN (EAN)	4032248270231	
数量	100 ST	
種別	BZT 1 ZA WS 10/5	バージョン
注文番号	1805520000	アクセサリ, マーカークホルダー
GTIN (EAN)	4032248270248	
数量	100 ST	