

## KLBUE 4-13.5 RC TS27

Weidmüller Interface GmbH &amp; Co. KG

Klingenbergstraße 26

D-32758 Detmold

Germany

www.weidmueller.com

## 製品イメージ



ワイドミュラーの幅広い KLBÜ シールド接続製品で、細線仕様の自動調整可能なシールド接続を実現し、エラーのない工場稼働が可能になります。

## 一般注文データ

バージョン	クランピングヨーク, シールド接続用の締付けヨーク, PA 66 GF 30
注文番号	<a href="#">1403060000</a>
種別	KLBUE 4-13.5 RC TS27
GTIN (EAN)	4050118204797
数量	1 items

## KLBUE 4-13.5 RC TS27

Weidmüller Interface GmbH & Co. KG  
Klingenbergstraße 26  
D-32758 Detmold  
Germany

www.weidmueller.com

## 技術データ

## 承認

ROHS 適合

## 寸法と重量

深さ	55.6 mm	奥行き (インチ)	2.189 inch
高さ	67.5 mm	高さ (インチ)	2.6575 inch
幅	37.5 mm	幅 (インチ)	1.4764 inch
正味重量	81.8 g		

## 温度

保管温度	-25 °C...55 °C	周囲温度	-5 °C...40 °C
連続動作温度、最小	-25 °C	連続動作温度、最大	105 °C

## 環境製品コンプライアンス

RoHS 対応状況	準拠 (免除あり)
RoHS 適用除外 (該当する場合/既知の場合)	6c
REACH SVHC	Lead 7439-92-1
SCIP	6fc8563f-82a2-46cf-b3da-0e2c7ddd4382

## クランプ用コンダクタ (定格接続)

被覆剥き長さ	24.3 mm	接続方式	バネ接続
接続数	1	ケーブル直径、最大	13.5 mm
ケーブル直径、最小	4 mm	接続断面、撚線、最大	13.5 mm <sup>2</sup>
接続断面、撚線、最小	4 mm <sup>2</sup>		

## システム仕様

バージョン	シールド接続用, 抵抗付き	エンドカバープレートの要求	いいえ
取り付けレール	TS 27		

## 全般

設置アドバイス	直接実装	取り付けレール	TS 27
---------	------	---------	-------

## 材料データ

基本材質	PA 66 GF 30	色	黒色, シルバークレー
UL 94 可燃性等級	V-0		

## 評価データ

定格断面	10 mm <sup>2</sup>	定格電圧	230 V
------	--------------------	------	-------

## 追加の技術データ

設置アドバイス	直接実装	爆発試験バージョン	いいえ
取り付け方式	鉗合仕様		

**KLBUE 4-13.5 RC TS27****Weidmüller Interface GmbH & Co. KG**

Klingenbergstraße 26

D-32758 Detmold

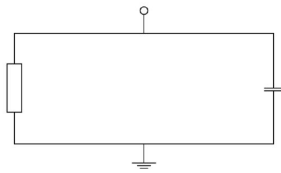
Germany

[www.weidmueller.com](http://www.weidmueller.com)

## 技術データ

## 分類

ETIM 8.0	EC002020	ETIM 9.0	EC002020
ETIM 10.0	EC002020	ECLASS 14.0	27-25-01-20
ECLASS 15.0	27-25-01-20		



## KLBUE 4-13.5 RC TS27

Weidmüller Interface GmbH &amp; Co. KG

Klingenbergstraße 26

D-32758 Detmold

Germany

www.weidmueller.com

## アクセサリ

## スチール



スチール製 DIN レールは、市場で最も広く普及しています。金属製 DIN レールの中では、ステンレススチールと同様に、最も低い短絡保護を有します。

## 一般注文データ

種別	TS 27X12.5M/ST/F.ZN	バージョン
注文番号	<a href="#">1802690000</a>	端子レール, 端子レール, スチール, 亜鉛めっき, 幅: 2000 mm, 高さ: 27 mm, 深さ: 12.5 mm
GTIN (EAN)	4032248257201	
数量	10 M	

## 空白、裏面接着加工



SMは、制御デバイスと信号デバイスにラベルを付けるための MultiCard マーカーです。タグは、キャリアに挟むか、または実装済の接着フィルムで貼り付けます。個別調整されたタグは、PrintJet CONNECT またはプロッタマーキングシステムで作成できます。

- ユーザーは、個別のニーズに合わせてタグをすばやく作成できます
- 高価な標準タグを保管する必要はありません
- PrintJet を刻印の代わりに使用する場合は、高い耐久性を備えた印刷品質が得られます
- 極端な条件での需要に対しては、ETO SM 保護フィルムを推奨します

ホルダーは、Siemens、ABB、Moeller、Télemécanique の 22 mm または 30 mm の直径の押しボタンに使用できます。カスタム印字の場合：お客様のラベリング仕様に関しては、当社のラベリングソフトウェア、M-PrintPRO または M-PrintPRO Online (インストール未実施) のファイルをお送りください。

## 一般注文データ

種別	SM 27/8 K MC NE WS	バージョン
注文番号	<a href="#">1812630000</a>	SwitchMark, デバイスマーカー, 8 x 27 mm, 白色
GTIN (EAN)	4032248296033	
数量	80 ST	

## KLBUE 4-13.5 RC TS27

Weidmüller Interface GmbH &amp; Co. KG

Klingenbergstraße 26

D-32758 Detmold

Germany

www.weidmueller.com

## アクセサリ

## 取り付けサポート



当社は、自社製品の取り扱いと補充を容易にする、幅広い取り付け関連のサポートを提供しています。各種ツールから絶縁スリーブや様々なネジまで、コンポーネントを最終的に組み合わせ、各規格や保護規制に準拠し、組み立てを容易にします。

## 一般注文データ

種別	BTWZ KLBUE	バージョン
注文番号	<a href="#">1742630000</a>	ツール, 操作ツール
GTIN (EAN)	4008190980764	
数量	1 ST	

## スクリュードライバー (マイナス用)



丸刃の付いたマイナススクリュードライバー SD DIN 5265、ISO 2380/2、出力は DIN 5264, ISO 2380/1 準拠。クロームトップチップ、ソフトフィニッシュグリップ

## 一般注文データ

種別	SDS 0.6X3.5X100	バージョン
注文番号	<a href="#">9008330000</a>	スクリュードライバー, スクリュードライバー
GTIN (EAN)	4032248056286	
数量	1 ST	