

KLBUE 3-8 RC TS35

Weidmüller Interface GmbH & Co. KG

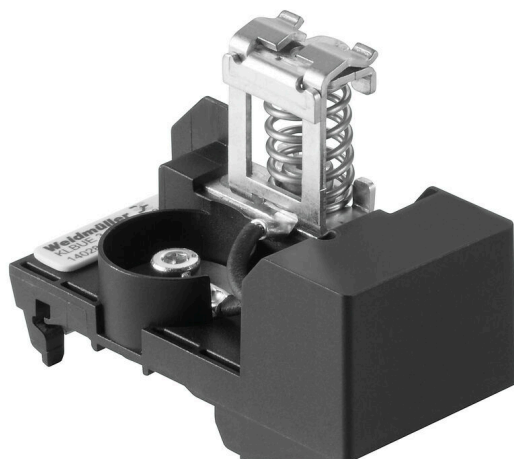
Klingenbergstraße 26

D-32758 Detmold

Germany

www.weidmueller.com

製品イメージ



ワイドミュラーの幅広い KLBÜ シールド接続製品で、細線仕様の自動調整可能なシールド接続を実現し、エラーのない工場稼働が可能になります。

一般注文データ

バージョン	クランピングヨーク, シールド接続用の締付けヨーク, PA 66 GF 30
注文番号	1402830000
種別	KLBUE 3-8 RC TS35
GTIN (EAN)	4050118204674
数量	1 items

KLBUE 3-8 RC TS35

Weidmüller Interface GmbH & Co. KG
Klingenbergstraße 26
D-32758 Detmold
Germany

www.weidmueller.com

技術データ

承認

ROHS 適合

寸法と重量

深さ	50 mm	奥行き (インチ)	1.9685 inch
高さ	67.5 mm	高さ (インチ)	2.6575 inch
幅	35 mm	幅 (インチ)	1.378 inch
正味重量	61.29 g		

温度

保管温度	-25 °C...55 °C	周囲温度	-5 °C...40 °C
連続動作温度、最小	-25 °C	連続動作温度、最大	105 °C

環境製品コンプライアンス

RoHS 対応状況	準拠 (免除あり)
RoHS 適用除外 (該当する場合/既知の場合)	6c
REACH SVHC	Lead 7439-92-1
SCIP	6fc8563f-82a2-46cf-b3da-0e2c7ddd4382

クランプ用コンダクタ (定格接続)

被覆剥き長さ	22 mm	接続方式	バネ接続
接続数	1	ケーブル直径、最大	8 mm
ケーブル直径、最小	3 mm	接続断面、撚線、最大	8 mm ²
接続断面、撚線、最小	3 mm ²		

システム仕様

バージョン	シールド接続用, 抵抗付き	エンドカバープレートの要求	いいえ
取り付けレール	TS 35		

全般

設置アドバイス	直接実装	取り付けレール	TS 35
---------	------	---------	-------

材料データ

基本材質	PA 66 GF 30	色	黒色, シルバークレー
UL 94 可燃性等級	V-0		

評価データ

定格断面	8 mm ²	定格電圧	230 V
------	-------------------	------	-------

追加の技術データ

設置アドバイス	直接実装	爆発試験バージョン	いいえ
取り付け方式	鉗合仕様		

KLBUE 3-8 RC TS35

Weidmüller Interface GmbH & Co. KG

Klingenbergstraße 26

D-32758 Detmold

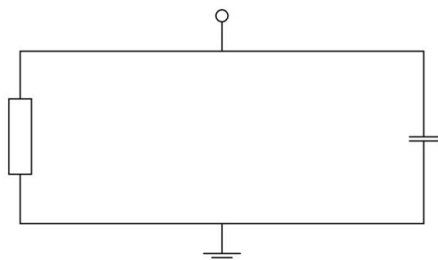
Germany

www.weidmueller.com

技術データ

分類

ETIM 8.0	EC002020	ETIM 9.0	EC002020
ETIM 10.0	EC002020	ECLASS 14.0	27-25-01-20
ECLASS 15.0	27-25-01-20		



アクセサリ

スチール



スチール製 DIN レールは、市場で最も広く普及しています。金属製 DIN レールの中では、ステンレススチールと同様に、最も低い短絡保護を有します。

一般注文データ

種別	TS 35X7.5 2M/ST/ZN	バージョン
注文番号	0383400000	端子レール, アクセサリ, スチール, ガルバニ亜鉛メッキおよび不動態
GTIN (EAN)	4008190088026	化, 幅: 2000 mm, 高さ: 35 mm, 深さ: 7.5 mm
数量	40 M	
種別	TS 35X7.5/LL 2M/ST/ZN	バージョン
注文番号	0514500000	端子レール, アクセサリ, スチール, ガルバニ亜鉛メッキおよび不動態
GTIN (EAN)	4008190046019	化, 幅: 2000 mm, 高さ: 35 mm, 深さ: 7.5 mm
数量	40 M	
種別	TS 35X15/2.3 2M/ST/ZN	バージョン
注文番号	0498000000	端子レール, アクセサリ, スチール, ガルバニ亜鉛メッキおよび不動態
GTIN (EAN)	4008190042493	化, 幅: 2000 mm, 高さ: 35 mm, 深さ: 15 mm
数量	20 M	
種別	TS 35X15/LL 2M/ST/ZN	バージョン
注文番号	0236500000	端子レール, アクセサリ, スチール, ガルバニ亜鉛メッキおよび不動態
GTIN (EAN)	4008190183967	化, 幅: 2000 mm, 高さ: 35 mm, 深さ: 15 mm
数量	20 M	

空白、裏面接着加工



SMは、制御デバイスと信号デバイスにラベルを付けるための MultiCard マーカーです。タグは、キャリアに挟むか、または実装済の接着フィルムで貼り付けます。個別調整されたタグは、PrintJet CONNECT またはプロッタマーキングシステムで作成できます。

- ユーザーは、個別のニーズに合わせてタグをすばやく作成できます
- 高価な標準タグを保管する必要はありません
- PrintJet を刻印の代わりに使用する場合は、高い耐久性を備えた印刷品質が得られます
- 極端な条件での需要に対しては、ETO SM 保護フィルムを推奨します
- ホルダー

は、Siemens、ABB、Moeller、Télemécanique の 22 mm または 30 mm の直径の押しボタンに使用できます。カスタム印字の場合：お客様のラベリング仕様に関しては、当社のラベリングソフトウェア、M-PrintPRO または M-PrintPRO Online (インストール未実施) のファイルをお送りください。

KLBUE 3-8 RC TS35

Weidmüller Interface GmbH & Co. KG

Klingenbergstraße 26

D-32758 Detmold

Germany

www.weidmueller.com

アクセサリ

一般注文データ

種別	SM 27/8 K MC NE WS	バージョン
注文番号	1812630000	SwitchMark, デバイスマーカー, 8 x 27 mm, 白色
GTIN (EAN)	4032248296033	
数量	80 ST	

取り付けサポート

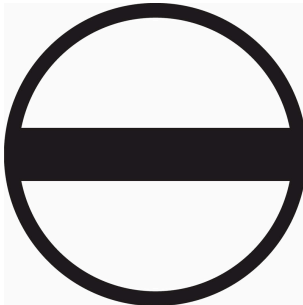


当社は、自社製品の取り扱いと補充を容易にする、幅広い取り付け関連のサポートを提供しています。各種ツールから絶縁スリーブや様々なネジまで、コンポーネントを最終的に組み合わせ、各規格や保護規制に準拠し、組み立てを容易にします。

一般注文データ

種別	BTWZ KLBUE	バージョン
注文番号	1742630000	ツール, 操作ツール
GTIN (EAN)	4008190980764	
数量	1 ST	

スクリュードライバ (マイナス用)



丸刃の付いたマイナススクリュードライバ SD DIN 5265、ISO 2380/2、出力は DIN 5264, ISO 2380/1 準拠。クロームトップチップ、ソフトフィニッシュグリップ

一般注文データ

種別	SDS 0.6X3.5X200	バージョン
注文番号	9010110000	スクリュードライバ, スクリュードライバ
GTIN (EAN)	4032248300754	
数量	1 ST	
種別	SDS 1.2X6.5X150	バージョン
注文番号	9009010000	スクリュードライバ, スクリュードライバ
GTIN (EAN)	4032248266869	
数量	1 ST	