

SAKDU 35 YE

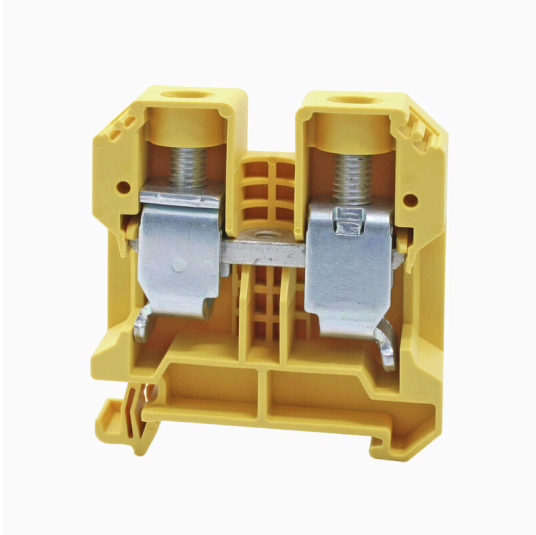
Weidmüller Interface GmbH & Co. KG

Klingenbergstraße 26

D-32758 Detmold

Germany

www.weidmueller.com



一般注文データ

| | |
|------------|--|
| バージョン | フィードスルー端子, ねじ接続, 35 mm ² , 800 V, 125 A, 黄色 |
| 注文番号 | 1371830000 |
| 種別 | SAKDU 35 YE |
| GTIN (EAN) | 4050118173390 |
| 数量 | 25 items |

SAKDU 35 YE

Weidmüller Interface GmbH & Co. KG

Klingenbergstraße 26

D-32758 Detmold

Germany

www.weidmueller.com

技術データ

承認

MAMID承認件数



| | |
|-----------------------|--------------------------|
| ROHS | 適合 |
| UL File Number Search | ULウェブサイト |
| 証明書番号 (UR) | E60693 |

寸法と重量

| | | | |
|---------------|-------------|-----------|-------------|
| 深さ | 58.25 mm | 奥行き (インチ) | 2.2933 inch |
| DIN レールを含む奥行き | 59 mm | 高さ | 52 mm |
| 高さ (インチ) | 2.0472 inch | 幅 | 15.9 mm |
| 幅 (インチ) | 0.626 inch | 正味重量 | 56 g |

温度

| | | | |
|-----------|----------------|-----------|----------------|
| 保管温度 | -25 °C...55 °C | 周囲温度 | -50 °C...75 °C |
| 連続動作温度、最小 | -50 °C | 連続動作温度、最大 | 120 °C |

環境製品コンプライアンス

| | |
|------------|-------------------------|
| RoHS 対応状況 | 準拠 (免除なし) |
| REACH SVHC | 0.1wt%を超えるSVHCは含まれていません |

UL評価データ

| | | | |
|---------------------|--------|---------------------|--------|
| 電圧規模B (UR) | 600 V | 電流の規模B (UR) | 114 A |
| 導体サイズ工場配線最大 (UR) | 2 AWG | 電流の規模C (UR) | 114 A |
| 電圧規模C (UR) | 600 V | 導体サイズ工場配線最小 (UR) | 12 AWG |
| 証明書番号 (UR) | E60693 | 導体サイズフィールド配線最小 (UR) | 12 AWG |
| 導体サイズフィールド配線最大 (UR) | 2 AWG | | |

クランプ用コンダクタ (定格接続)

| | | | |
|---|--------------------|---|-------------------|
| IEC 60947-1 準拠のゲージ | B8 | 導体接続断面積 AWG、最大 | AWG 2 |
| 接続方向 | 横向きに | 締めトルク、最大 | 5 Nm |
| 締めトルク、最小 | 4 Nm | 被覆剥き長さ | 16 mm |
| 接続方式 | ねじ接続 | 接続数 | 2 |
| クランプ範囲、最大 | 35 mm ² | クランプ範囲、最小 | 4 mm ² |
| クランプネジ | M 6 | 配線接続断面積 AWG、最小 | AWG 12 |
| 配線接続断面積、ワイヤエンドフェルール付 DIN 46228/4 の細径撚線、最大 | 35 mm ² | 配線接続断面積、ワイヤエンドフェルール付 DIN 46228/4 の細径撚線、最小 | 4 mm ² |
| 配線接続断面積、ワイヤエンドフェルール付 DIN 46228/1 の細径撚線、最大 | 35 mm ² | 配線接続断面積、ワイヤエンドフェルール付 DIN 46228/1 の細径撚線、最小 | 4 mm ² |
| 配線接続断面積、細径撚線、最大 | 35 mm ² | 配線接続断面積、細径撚線、最小 | 4 mm ² |
| 接続断面積、撚線、最大 | 35 mm ² | 接続断面積、撚線、最小 | 4 mm ² |
| 配線接続断面積ソリッドコア、最大 | 16 mm ² | 配線接続断面積、ソリッドコア、最小 | 4 mm ² |
| 接続断面積、細径撚線、最小 | 4 mm ² | | |

クランプ用コンダクタ (追加接続)

| | |
|-----------|------|
| 接続種別、追加接続 | ねじ接続 |
|-----------|------|

SAKDU 35 YE

Weidmüller Interface GmbH & Co. KG

Klingenbergstraße 26

D-32758 Detmold

Germany

www.weidmueller.com

技術データ

システム仕様

| | | | |
|---------------|-----|-----------------|-------|
| エンドカバープレートの要求 | はい | 電位数 | 1 |
| レベル数 | 1 | レベルごとのクランプポイント数 | 2 |
| 層ごとの電位数 | 1 | 内部で交差接続されたレベル | いいえ |
| PE 接続 | いいえ | 取り付けレール | TS 35 |

全般

| | | | |
|----------------|-------|----------------|--------|
| 導体接続断面積 AWG、最大 | AWG 2 | 配線接続断面積 AWG、最小 | AWG 12 |
| 取り付けレール | TS 35 | | |

材料データ

| | | | |
|-------------|---------|---|----|
| 基本材質 | PA 66/6 | 色 | 黄色 |
| UL 94 可燃性等級 | V-0 | | |

評価データ

| | | | |
|------------|--------------------|------------------------|---------|
| 定格断面 | 35 mm ² | 定格電圧 | 800 V |
| 定格 DC 電圧 | 800 V | 公称電流 | 125 A |
| 最大導体電流 | 125 A | IEC 60947-7-x 準拠の容量抵抗 | 0.26 mΩ |
| 定格インパルス耐電圧 | 8 kV | IEC 60947-7-xに準拠した出力損失 | 4.00 W |
| サージ電圧カテゴリー | III | 汚染度 | 3 |

追加の技術データ

| | | | |
|-----------|-----|--------|------|
| 爆発試験バージョン | いいえ | 取り付け方式 | 嵌合仕様 |
|-----------|-----|--------|------|

分類

| | | | |
|-------------|-------------|-------------|-------------|
| ETIM 8.0 | EC000897 | ETIM 9.0 | EC000897 |
| ETIM 10.0 | EC000897 | ECLASS 14.0 | 27-25-01-01 |
| ECLASS 15.0 | 27-25-01-01 | | |

SAKDU 35 YE

Weidmüller Interface GmbH & Co. KG
Klingenbergstraße 26
D-32758 Detmold
Germany

アクセサリ

www.weidmueller.com

アクセサリ

一般注文データ

| | | |
|------------|----------------------------|--|
| 種別 | QL SAKQ 35/2 | バージョン |
| 注文番号 | 1257140000 | 渡り配線コネクタ (端子), グレー |
| GTIN (EAN) | 4050118120714 | |
| 数量 | 20 ST | |
| 種別 | QL SAKQ 35/3 | バージョン |
| 注文番号 | 1257150000 | 渡り配線コネクタ (端子), グレー |
| GTIN (EAN) | 4050118120721 | |
| 数量 | 20 ST | |
| 種別 | QL SAKQ 35/4 | バージョン |
| 注文番号 | 1257160000 | 渡り配線コネクタ (端子), グレー |
| GTIN (EAN) | 4050118120738 | |
| 数量 | 20 ST | |
| 種別 | QL SAKQ 35/10 | バージョン |
| 注文番号 | 1257170000 | 渡り配線コネクタ (端子), グレー |
| GTIN (EAN) | 4050118120745 | |
| 数量 | 20 ST | |
| 種別 | VH 13/8.2/5.2 | バージョン |
| 注文番号 | 1298510000 | 接続スリーブ (端子), 幅: 8 mm, 高さ: 13 mm |
| GTIN (EAN) | 4050118128314 | |
| 数量 | 50 ST | |
| 種別 | KISC M4X26 SAKQ 35 | バージョン |
| 注文番号 | 1298590000 | 取り付けネジ (端子) |
| GTIN (EAN) | 4050118128307 | |
| 数量 | 50 ST | |
| 種別 | SAKEW 35/2 | バージョン |
| 注文番号 | 2085410000 | エンドブラケット, グレー, TS 35, V-0, PA 66/6, 幅: 10 mm, 120 °C |
| GTIN (EAN) | 4050118459517 | |
| 数量 | 50 ST | |
| 種別 | SAKAP 35 | バージョン |
| 注文番号 | 1257080000 | 端子エンドプレートおよび隔壁, グレー, 高さ: 52 mm, 幅: 1.5 mm, |
| GTIN (EAN) | 4050118120622 | V-0, PA 66/6 |
| 数量 | 20 ST | |
| 種別 | SAKAP 35 BL | バージョン |
| 注文番号 | 1370380000 | 端子エンドプレートおよび隔壁, 青色, 高さ: 52 mm, 幅: 1.5 mm, V-0, |
| GTIN (EAN) | 4050118178746 | PA 66/6 |
| 数量 | 20 ST | |

SAKDU 35 YE

Weidmüller Interface GmbH & Co. KG

Klingenbergstraße 26

D-32758 Detmold

Germany

アクセサリ

www.weidmueller.com

スクリュードライバ (マイナス用)



丸刃の付いたマイナススクリュードライバ SD DIN 5265、ISO 2380/2、出力は DIN 5264, ISO 2380/1 準拠。クロームトップチップ、ソフトフィニッシュグリップ

一般注文データ

| | | | |
|------------|----------------------------|--|--|
| 種別 | SDS 1.2X6.5X150 | バージョン | |
| 注文番号 | 2749390000 | スクリュードライバ, 刃幅 (B): 6.5 mm, ブレード長: 150 mm, 刃厚 | |
| GTIN (EAN) | 4050118895612 | み (A): 1.2 mm | |
| 数量 | 1 ST | | |

Plus



Dekafix (DEK) マーカーは、全導体とプラグインコネクタ、さらに電子副次構成に対応する総合マーカーです。このシステムは短い番号ので配列に適しており、即時印刷対応マーカーの広範な範囲を対象とします。

一度の作業手順で迅速にインストールできる被覆剥きを提供します。印刷は読みやすく、コントラストも豊かで、幅は多種類が利用可能です。

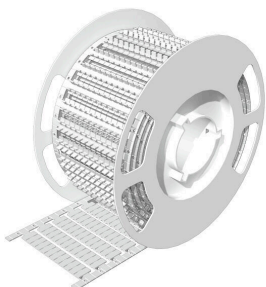
- 即時使用可能なマーカーの広い対象範囲
- 迅速な設置に対応する被覆剥き
- ワイドミューラーの全ケーブルコネクタに対応する端子台マーカー
- ブランク MultiCard または標準印刷

カスタム印字の場合：お客様のラベリング仕様に関しては、当社のラベリングソフトウェア、M-PrintPRO または M-PrintPRO Online (インストール未実施) のファイルをお送りください。

一般注文データ

| | | | |
|------------|----------------------------|--|--|
| 種別 | DEK 5/8 PLUS MC NE WS | バージョン | |
| 注文番号 | 1046350000 | Dekafix, 端子マーカー, 5 x 8 mm, ピッチ (mm) (P): 8.00 Weidmueller, | |
| GTIN (EAN) | 4032248782055 | 白色 | |
| 数量 | 800 ST | | |

BLM



SAKDU 35 YE

Weidmüller Interface GmbH & Co. KG
Klingenbergstraße 26
D-32758 Detmold
Germany

www.weidmueller.com

アクセサリ

一般注文データ

| | | |
|------------|----------------------------|---|
| 種別 | BLM 5/8 TB | バージョン |
| 注文番号 | 7760380692 | BLM, 端子マーカ- , 5 x 8 mm, ピッチ (mm) (P): 8.00 Weidmueller, 白 |
| GTIN (EAN) | 6944169819148 | 色 |
| 数量 | 4800 ST | |