

## LL 6.35/10/90V 5.0SN BK BX

Weidmüller Interface GmbH &amp; Co. KG

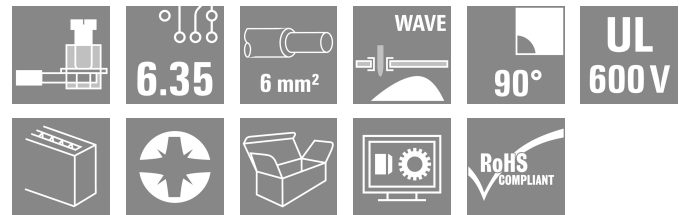
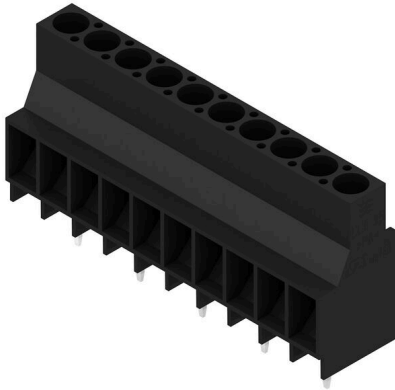
Klingenbergstraße 26

D-32758 Detmold

Germany

www.weidmueller.com

## 製品イメージ



このPCB端子は6.35mmピッチで、実績豊富なクランピングヨーク接続により、次の機能が提供されます。1000 V、32 A、6mm<sup>2</sup>の導体直径、オフセットソルダーピン、90°の配線取り出し方向対応接続。

## 一般注文データ

バージョン	プリント基板端子台, 6.35 mm, 極数: 10, 90°, ソルダーピン長 (l): 5 mm, 錫メッキ, 黒色, クランプヨークねじ接続, クランプ範囲、最大: 6 mm <sup>2</sup> , 箱
注文番号	<a href="#">1356930000</a>
種別	LL 6.35/10/90V 5.0SN BK BX
GTIN (EAN)	4050118214697
数量	24 items
製品データ	IEC: 1000 V / 32 A / 0.18 - 6 mm <sup>2</sup> UL: 600 V / 30 A / AWG 26 - AWG 10
パッケージ	箱

## LL 6.35/10/90V 5.0SN BK BX

Weidmüller Interface GmbH & Co. KG  
Klingenbergstraße 26  
D-32758 Detmold  
Germany

www.weidmueller.com

## 技術データ

## 承認

MAMID承認件数



ROHS	適合
UL File Number Search	<a href="#">UL ウェブサイト</a>
証明書番号 (cURus)	E60693

## 寸法と重量

深さ	15.85 mm	奥行き (インチ)	0.624 inch
高さ	33.5 mm	高さ (インチ)	1.3189 inch
下位バージョンの高さ	28.5 mm	幅	64.1 mm
幅 (インチ)	2.5236 inch	正味重量	28.27 g

## 環境製品コンプライアンス

RoHS 対応状況	準拠 (免除なし)
REACH SVHC	0.1wt%を超えるSVHCは含まれていません

## システムパラメータ

製品ファミリー	OMNIMATEシグナル - シリーズLL	導体接続方法	クランプヨークねじ接続
PCB の取り付け	THRはんだ付け接続	導体取り出し方向	90°
ピッチ (mm) (P)	6.35 mm	ピッチ (インチ) (P)	0.250 "
極数	10	ピンモデルシリーズ数量	1
顧客による実装済	いいえ	行数	1
列当たりの最大隣接極数	24	溶剤ピン長 (l)	5 mm
はんだピン寸法	1.0 x 0.6 mm	溶剤アイレット穴直径 (D)	1.3 mm
溶剤アイレット穴直径公差 (D)	+0.1 mm	極当たり溶剤ピン数	1
スクリードライバー刃	0.8 x 4.0, PZ 1	スクリードライバー刃の標準	DIN 5264
締め付けトルク、最小	0.5 Nm	締め付けトルク、最大	0.6 Nm
クランプネジ	M 3	被覆剥き長さ	8 mm
L1 (mm)	57.15 mm	L1 (インチ)	2.250 "
DIN VDE 0470に適合したタッチセーフ保護	IP 20	DIN VDE 57 106に適合したタッチセーフ保護	フィンガータッチセーフ
保護度合い	IP20		

## 材料データ

絶縁材	Wemid (PA)	色	黒色
カラーチャート (類似)	RAL 9011	絶縁材グループ	I
比較追跡指数 (CTI)	≥ 600	Moisture Level (MSL)	
UL 94 可燃性等級	V-0	接点材質	銅合金
接触表面	錫メッキ	コーティング	4 ~ 6 µm SN
錫メッキの種類	つや消し	はんだ接続の層構造	2...4 µm Ni / 4...6 µm Sn matt
保管温度、最小	-40 °C	保管温度、最大	70 °C
動作温度、最小	-50 °C	動作温度、最大	120 °C
温度範囲、設置、最小	-25 °C	温度範囲、設置、最大	120 °C

## 接続に適した導体

クランプ範囲、最小	0.18 mm²
-----------	----------

## LL 6.35/10/90V 5.0SN BK BX

Weidmüller Interface GmbH &amp; Co. KG

Klingenbergstraße 26

D-32758 Detmold

Germany

www.weidmueller.com

## 技術データ

クランプ範囲、最大	6 mm <sup>2</sup>
配線接続断面 AWG、最小	AWG 26
導体接続断面積 AWG、最大	AWG 10
固定式、最小 H05 (07) V-U	0.18 mm <sup>2</sup>
固定式、最大 H05 (07) V-U	6 mm <sup>2</sup>
撚線、最小 H07V-R	0.22 mm <sup>2</sup>
撚線、最大 H07V-R	4 mm <sup>2</sup>
フレキシブル、最小 H05 (07) V-K	0.22 mm <sup>2</sup>
フレキシブル、最大 H05 (07) V-K	4 mm <sup>2</sup>
w. プラスチックカラーフェルール、DIN 46228 pt 4、最小	0.5 mm <sup>2</sup>
プラスチックカラー付フェルール DIN 46228 pt 4、最大	2.5 mm <sup>2</sup>
w. フェルール、DIN 46228 pt 1、最小	0.5 mm <sup>2</sup>
ワイヤエンドフェルール付 DIN 46228 pt 1、最大	4 mm <sup>2</sup>
EN 60999 a x b; ø 準拠のプラグゲージ	3.6 mm x 3.1 mm; 2.7 mm
パスピン	

クランプ導体	導体接続断面	種別	配線の細線仕様	
			公称	
フェルール端子	導体接続断面	被覆剥き長さ	公称	10 mm
		推奨フェルール端子	<a href="#">H0.5/14 OR</a>	
		種別	配線の細線仕様	
フェルール端子	導体接続断面	公称	0.75 mm <sup>2</sup>	
		被覆剥き長さ	公称	10 mm
		推奨フェルール端子	<a href="#">H0.75/14T HBL</a>	
フェルール端子	導体接続断面	種別	配線の細線仕様	
		公称	1 mm <sup>2</sup>	
		被覆剥き長さ	公称	10 mm
フェルール端子	導体接続断面	推奨フェルール端子	<a href="#">H1.0/14 GE</a>	
		種別	配線の細線仕様	
		公称	1.5 mm <sup>2</sup>	
フェルール端子	導体接続断面	被覆剥き長さ	公称	10 mm
		推奨フェルール端子	<a href="#">H1.5/14D SW</a>	
		被覆剥き長さ	公称	7 mm
フェルール端子	導体接続断面	推奨フェルール端子	<a href="#">H1.5/7</a>	
		種別	配線の細線仕様	
		公称	2.5 mm <sup>2</sup>	
フェルール端子	導体接続断面	被覆剥き長さ	公称	7 mm
		推奨フェルール端子	<a href="#">H2.5/7</a>	
		被覆剥き長さ	公称	10 mm
フェルール端子	導体接続断面	推奨フェルール端子	<a href="#">H2.5/15D BL</a>	

参照テキスト フェルールの長さは、製品と定格電圧に応じて選択されます。、プラスチック製カラーの外径はピッチ (P) より大きくできません

## IEC規格に準拠した公称データ

標準に準拠して検査済	IEC 60664-1, IEC 61984	定格電流、最小極数 (Tu=20°C)	32 A
定格電流、最大極数 (Tu=20°C)	32 A	定格電流、最小極数 (Tu=40°C)	32 A
定格電流、最大極数 (Tu=40°C)	32 A	サージ電圧等級の定格電圧/汚染度 II/2	1000 V
サージ電圧等級の定格電圧/汚染度 III/2	1000 V	サージ電圧等級の定格電圧/汚染度 III/3	800 V
サージ電圧等級の定格インパルス電圧/汚染度 II/2	8 kV	サージ電圧等級の定格インパルス電圧/汚染度 III/2	8 kV
サージ電圧等級の定格インパルス電圧/汚染度 III/3	8 kV	短時間耐電流抵抗	3 x 1sで120 A

## LL 6.35/10/90V 5.0SN BK BX

**Weidmüller Interface GmbH & Co. KG**  
 Klingenbergstraße 26  
 D-32758 Detmold  
 Germany

www.weidmueller.com

## 技術データ

## CSAに準拠した公称データ

試験制度 (CSA)	CSA	証明書番号 (CSA)	200039-1202191
定格電圧 (グループ B/CSA 使用)	600 V	定格電圧 (グループ C / CSA 使用)	600 V
定格電圧 (グループ D/CSA 使用)	600 V	定格電流 (グループ B/CSA 使用)	30 A
定格電流 (グループ C / CSA 使用)	30 A	定格電流 (グループ D/CSA 使用)	5 A
導体断面積、AGW、最小	AWG 26	導体断面積、AGW、最大	AWG 10
認可値の参照	仕様は最大値です - 詳細については承認証明書を参照してください。		

## UL 1059に準拠した公称データ

設定 (cURus)	CURUS	証明書番号 (cURus)	E60693
定格電圧 (グループ B / UL 1059 使用)	600 V	定格電圧 (C/UL 1059 グループ使用)	600 V
定格電圧 (グループ D / UL 1059 使用)	600 V	定格電流 (グループ B / UL 1059 使用)	30 A
定格電圧 (使用グループ C/UL 1059)	30 A	定格電流 (グループ D / UL 1059 使用)	5 A
導体断面積、AGW、最小	AWG 26	導体断面積、AGW、最大	AWG 10
承認値への参照	仕様は最大値です - 詳細については承認証明書を参照してください。		

## 梱包

パッケージ	箱	VPE 長	414.00 mm
VPE幅	136.00 mm	VPEの高さ	42.00 mm

## テストの種類

テスト：クランプ可能な断面	標準	IEC 60999-1セクション7および9.1 / 11.99, IEC 60947-1セクション8.2.4.5.1 / 03.11
---------------	----	--

## 重要なメモ

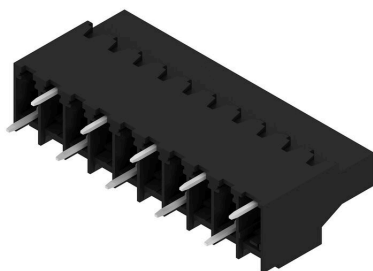
IPC準拠	適合性：製品の開発、製造、および出荷は、国際的に認められた基準と基準に従って行なわれ、データシートに記載された保証された特性を遵守します。IPC-A-610「クラス2」に準拠して装飾的な特性を満たします。製品に関するさらなる請求は、要求に応じて評価できます。		
注意事項	<ul style="list-style-type: none"> <li>• Additional variants on request</li> <li>• Rated current related to rated cross-section &amp; min. No. of poles.</li> <li>• Wire end ferrule without plastic collar to DIN 46228/1</li> <li>• Wire end ferrule with plastic collar to DIN 46228/4</li> <li>• P on drawing = pitch</li> <li>• Rated data refer only to the component itself. Clearance and creepage distances to other components are to be designed in accordance with the relevant application standards.</li> <li>• Long term storage of the product with average temperature of 50 °C and maximum humidity 70%, 36 months</li> </ul>		

## 分類

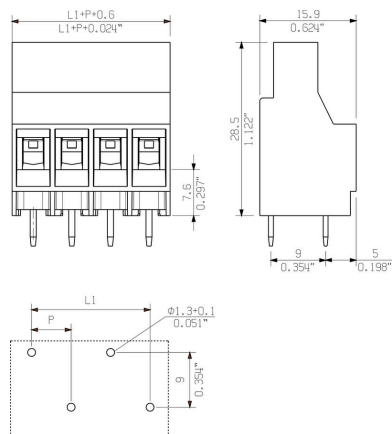
ETIM 8.0	EC002643	ETIM 9.0	EC002643
ETIM 10.0	EC002643	ECLASS 14.0	27-46-01-01
ECLASS 15.0	27-46-01-01		

### 図面

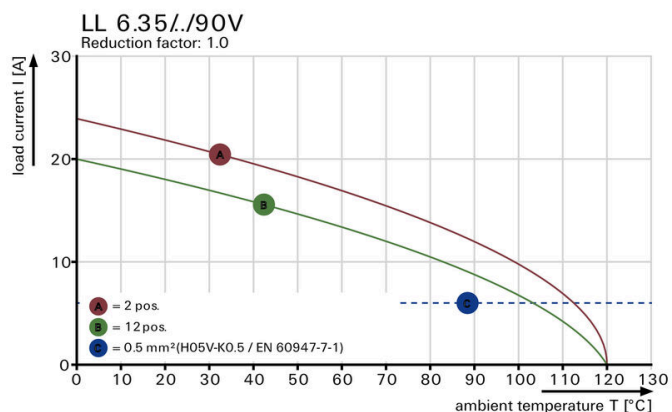
#### 製品イメージ



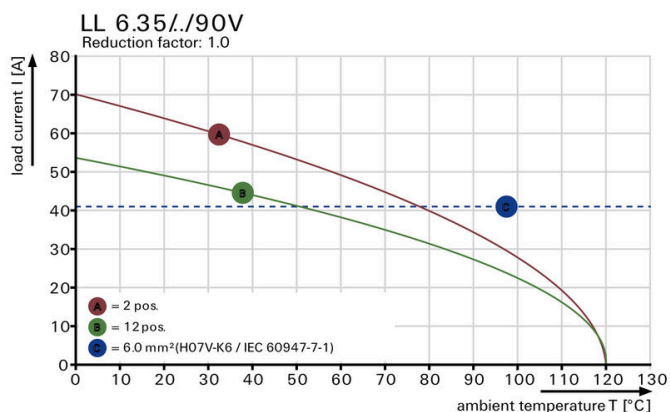
#### 寸法図



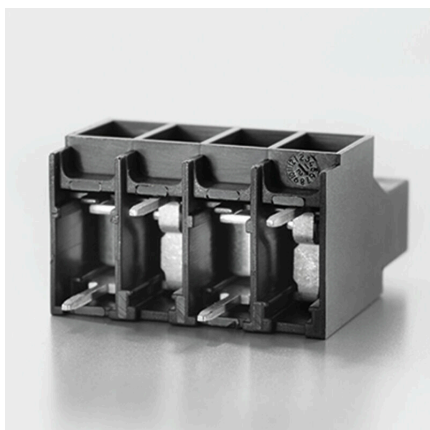
#### グラフ



#### グラフ

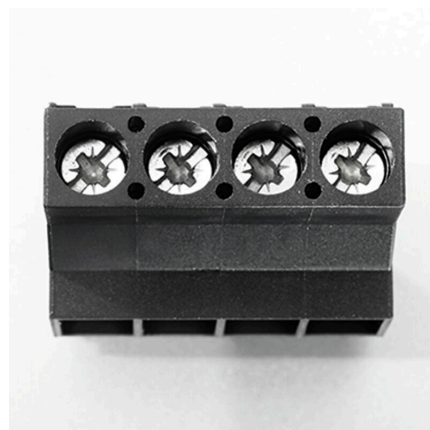


#### 製品の利点



最大 UL 600 V の電力 オフセットはんだ端子

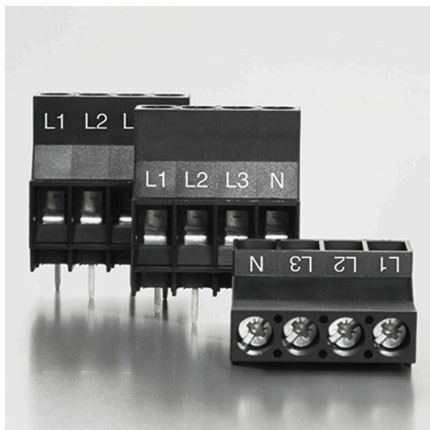
#### 製品の利点



安全な接続

図面

製品の利点



明確なマーキング 3 段階の印刷が可能

## LL 6.35/10/90V 5.0SN BK BX

Weidmüller Interface GmbH & Co. KG  
Klingenbergstraße 26  
D-32758 Detmold  
Germany

www.weidmueller.com

## アクセサリ

## スクリウドライバー (マイナス用)



VDE 絶縁マイナススクリウドライバー、SDI DIN 7437、ISO 2380/2、DIN 5264、ISO 2380/1 準拠ドライバー出力。ソフトフィニッシュグリップ

## 一般注文データ

種別	SDIS 0.8X4.0X100	バージョン
注文番号	<a href="#">9008400000</a>	スクリウドライバー, スクリウドライバー
GTIN (EAN)	4032248056361	
数量	1 ST	
種別	SDS 0.8X4.0X100	バージョン
注文番号	<a href="#">9008340000</a>	スクリウドライバー, スクリウドライバー
GTIN (EAN)	4032248056293	
数量	1 ST	

## クロスヘッドスクリウドライバ、ポジドライブ製



プラススクリウドライバー、ポジドライブ製、SDK PZ DIN 5262、ISO 8764/2-PZ、ISO 8764/1-PZへの出力、クロームトップチップ、ソフトフィニッシュグリップ

## 一般注文データ

種別	SDK PZ1 X 80	バージョン
注文番号	<a href="#">2749440000</a>	スクリウドライバー, 刃幅 (B): 14.5 mm, 80 mm, 刃厚み (A): 1
GTIN (EAN)	4050118895667	
数量	1 ST	