

VPU III R 24V/4KV AC/DC

Weidmüller Interface GmbH & Co. KG
Klingenbergstraße 26
D-32758 Detmold
Germany

www.weidmuller.com



タイプ III 過電圧保護

- IEC 61643-11:2012 準拠、AC / DC 保護の小型タイプ III アレスタ
- 端子保護に最適
- 保護対象機器の近傍に設置
- 公称電流が 16 A を超える場合は、単一ポートアレスタとして使用可能

一般注文データ

バージョン	サージ電圧アレスタ, 低電圧, 遠隔接点付き, 単相
注文番号	1351580000
種別	VPU III R 24V/4KV AC/DC
GTIN (EAN)	4050118158557
数量	1 items

VPU III R 24V/4KV AC/DC

Weidmüller Interface GmbH & Co. KG
Klingenbergstraße 26
D-32758 Detmold
Germany

www.weidmueller.com

技術データ

承認

MAMID承認件数



ROHS 適合

寸法と重量

深さ	71.5 mm	奥行き (インチ)	2.815 inch
高さ	102 mm	高さ (インチ)	4.0157 inch
幅	18 mm	幅 (インチ)	0.7087 inch
正味重量	84 g		

温度

保管温度	-40 °C...70 °C	動作温度	-40 °C...70 °C
湿度	湿度5 ~ 95%		

環境製品コンプライアンス

RoHS 対応状況	準拠 (免除なし)
REACH SVHC	0.1wt%を超えるSVHCは含まれていません

EN 50178に準拠した絶縁協調

サージ電圧カテゴリー	II	汚染度	2
------------	----	-----	---

一般データ

光学機能表示	緑色LED = OK, 赤色LED = アレスタに欠陥あり, 交換	セグメント	電源分配
バージョン	遠隔接点付き	設計	取付けハウジング、1TE, インスタンスIP 20
UL 94 可燃性等級	V-0	色	橙色
保護度合い	IP20	取り付けレール	TS 35
動作高度	≤ 3000 m		

公称データIEC/EN

極数	2	複合パルス UOC	4 kV
U での漏れ電流 _n	30 μA	シグナリング接点	250 V 10 A 1 NC
定格電圧 (AC)	24 V	定格電圧 (DC)	32 V
定格電流 I _N	16 A	低電圧ネットワーク	単相
250 V _{max} でのメイン周波数	50...60Hz	電圧種別	AC/DC
一時サージ電圧 (過電圧) - TOV	46 V	フューズ保護	16 A
応答時間/フォールバック時間	≤ 100 ns	標準	IEC 61643-11, EN 61643-11
EN 61643-11に準拠した要件クラス	T3	IEC 61643-11への要求事項カテゴリー	タイプ3
最大連続電圧、U _c (AC)	32 V	エネルギー調整 (≤10 m)	タイプ II, タイプ III
保護レベル U _{pI} にて N (L/N-PE)	≤ 0.9 kV	短絡電流定格ISCCR	1.5 kA
迷走電流 (タイプ III)	4 kA	一体型バックアップヒューズ	いいえ
PE導体電流I _{PE}	30 μA		

VPU III R 24V/4KV AC/DC

Weidmüller Interface GmbH & Co. KG

Klingenbergstraße 26

D-32758 Detmold

Germany

www.weidmueller.com

技術データ

接続データ、リモート通知

接続導体の断面積、ソリッドコア、最小	0.2 mm ²	被覆剥き長さ	5 mm
接続の種類	ねじ接続	接続導体断面積、ソリッドコア、最大	1.5 mm ²
最大トルク	0.5 Nm		

一般データ

極数	2	保護度合い	IP20
色	橙色		

接続データ

被覆剥き長さ	7 mm	接続方式	ねじ接続
被覆剥き長さ、定格接続	7 mm	締め付けトルク、最小	0.4 Nm
締め付けトルク、最大	0.5 Nm	クランプ範囲、定格接続	2.5 mm ²
クランプ範囲、最小	0.5 mm ²	クランプ範囲、最大	2.5 mm ²
導体断面、固定式、最小	0.13 mm ²	導体断面、固定式、最大	2.5 mm ²
配線接続断面、細径撚線、最小	0.5 mm ²	配線接続断面、細径撚線、最大	2.5 mm ²
導体断面、フレキシブル、AEH (DIN 46228-1)、最小	0.5 mm ²	導体断面、フレキシブル、AEH (DIN 46228-1)、最大	2.5 mm ²
接続断面、撚線、最小	0.5 mm ²	接続断面、撚線、最大	2.5 mm ²

電気データ

電圧種別	AC/DC
------	-------

保証

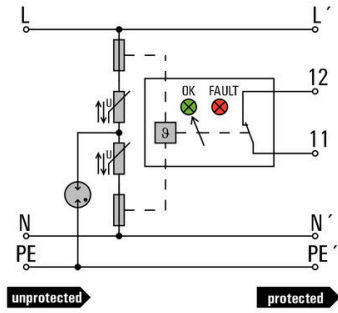
時間間隔	5 年
------	-----

分類

ETIM 8.0	EC000942	ETIM 9.0	EC000942
ETIM 10.0	EC000942	ECLASS 14.0	27-17-12-03
ECLASS 15.0	27-17-12-03		

図面

電気記号



Schematic circuit diagram

VPU III R 24V/4KV AC/DC

Weidmüller Interface GmbH & Co. KG
Klingenbergstraße 26
D-32758 Detmold
Germany

www.weidmueller.com

アクセサリ

プラススクリュードライバー (フィリップ用)

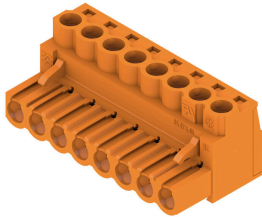


VDE 絶縁性プラススクリュードライバー、フィリップ製スクリュー対応、SDIK PH DIN 7438、ISO 8764/2-PH、ISO 8764-PH へ出力、ソフトフィニッシュグリップ

一般注文データ

種別	SDIK PH0 X 60	バージョン
注文番号	2749880000	スクリュードライバー, 刃幅 (B): 0 mm, 60 mm, 刃厚み (A): 0
GTIN (EAN)	4050118897081	
数量	1 ST	

BLZP 5.08HC/180 SN



配線を直線 (180°) の接続方向に接続対応の、クランプヨークねじシステム搭載メス型プラグ。メス型コネクタは、マーキングスペースがあり、識別表示が可能です。フランジまたはリリースラッチで固定します。また、プラス/マイナスネジが組込まれたクランプヨークは、電線の誤挿入防止機能を有し、クランプは開いた状態で納入されます。HC = 高電流。

一般注文データ

種別	BLZP 5.08HC/03/180 SN B...	バージョン
注文番号	1943820000	プリント基板用プラグインコネクタ, メス型プラグ, 5.08 mm, 極数: 3, 180°, クランプヨークねじ接続, クランプ範囲、最大: 4 mm ² , 箱
GTIN (EAN)	4032248617845	
数量	120 ST	