

## CC-M 15/60 2X3 ST

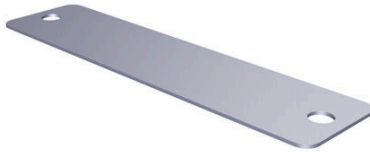
Weidmüller Interface GmbH &amp; Co. KG

Klingenbergstraße 26

D-32758 Detmold

Germany

www.weidmueller.com



MetalliCards は幅広いラベル表示要件を満たし、アルミニウムまたはステンレススチールをご用意しています。クロムコーティングされたアルミニウム製タグは、特に多色印刷とは対照的に、さまざまなアプリケーションに適した安価な代替品です。技術要求の厳しい化学・プロセス業界では、卓越した抵抗特性を持つステンレススチールの MetalliCard を使用すれば安全です。このフォーマットは、システム識別スペクトル全体のニーズに対応します。小型機器やプレート種別に関係なく、高品質のマーキング処理が可能です。MetalliCard は、最適な設置の特性も提供します。MetalliCard は、さまざまな次の固定オプションのおかげで総合的に使用できます。タグホルダーまたはレーンを使用したボンディング、リベット、またはステンレススチールケーブルストラップと組み合わせたリベットが挙げられます。

カスタム印字の場合：お客様のラベリング仕様に関しては、当社のラベリングソフトウェア、M-PrintPRO または M-PrintPRO Online (インストール未実施) のファイルをお送りください。

## 一般注文データ

バージョン	MetalliCard, デバイスマーカー, 15 x 60 mm, 銀色
注文番号	<a href="#">1327890000</a>
種別	CC-M 15/60 2X3 ST
GTIN (EAN)	4050118132731
数量	200 items

## CC-M 15/60 2X3 ST

Weidmüller Interface GmbH & Co. KG  
Klingenbergstraße 26  
D-32758 Detmold  
Germany

www.weidmueller.com

## 技術データ

## 承認

ROHS 適合

## 寸法と重量

深さ	0.5 mm	奥行き (インチ)	0.0197 inch
高さ	15 mm	高さ (インチ)	0.5906 inch
幅	60 mm	幅 (インチ)	2.3622 inch
正味重量	2.8 g		

## 温度

動作温度範囲 -55...130 °C

## 環境製品コンプライアンス

RoHS 対応状況 準拠 (免除なし)  
REACH SVHC 0.1wt%を超えるSVHCは含まれていません

## 一般データ

バージョン	プラグ接続可能, 3.5 mm取付け穴付き		
幅	60 mm		
動作温度範囲、最大	130 °C		
動作温度範囲、最小	-55 °C		
色	銀色		
基本材質	ステンレススチール 1.4301		
印刷文字	非搭載		
パッケージ単位当たりマーカース数	供給フォーム	MetalliCard	
ラベリングフィールドのサイズ	15.2 x 57.2 mm		
推奨業種	エネルギー, プロセス		
互換性を有するプリンター			
組み合わせごとのマーカース数	1 MetalliCard = Device markers		
動作温度範囲	-55...130 °C		

## 装置マーカース

穿孔直径 3.30 mm

## 分類

ETIM 8.0	EC001288	ETIM 9.0	EC001288
ETIM 10.0	EC001288	ECLASS 14.0	27-28-11-04
ECLASS 15.0	27-28-11-04		

**CC-M 15/60 2X3 ST**

**Weidmüller Interface GmbH & Co. KG**  
Klingenbergstraße 26  
D-32758 Detmold  
Germany

図面

[www.weidmueller.com](http://www.weidmueller.com)

使用例



## CC-M 15/60 2X3 ST

Weidmüller Interface GmbH & Co. KG  
Klingenbergstraße 26  
D-32758 Detmold  
Germany

www.weidmueller.com

## アクセサリ

## 補完製品



## 一般注文データ

種別	INLAY CC-M 15/60	バージョン
注文番号	<a href="#">1341080000</a>	
GTIN (EAN)	4050118145380	
数量	1 ST	
種別	INLAY CC-M UNIVERSAL	バージョン
注文番号	<a href="#">1341120000</a>	
GTIN (EAN)	4050118145458	
数量	1 ST	
種別	PRIMER CC-M	バージョン
注文番号	<a href="#">2068020000</a>	
GTIN (EAN)	4050118416534	
数量	100 ST	